

20 170 036 ₽

Округ

[Екатеринбург, Октябрьский район](#)

ПСН - Помещение свободного назначения

Общая площадь

112.9 м²

Детали объекта

Тип сделки

Продам

Раздел

[Коммерческая недвижимость](#)

Описание

Продаётся нежилое помещение свободного назначения в новом жилом районе Исеть парк от ПИК. Открытая планировка, витринное остекление, удобный вход на уровне земли. Помещение 5. Продажа напрямую от застройщика. - Высокий трафик и проходимость - Безбарьерная среда: никаких лишних порогов, лестниц и крутых пандусов - Отдельный вход - Витринное остекление - Высокие потолки - Универсальное помещение, мы не ограничиваем вас в выборе типа деятельности: помещения одинаково хорошо подойдут под салон красоты, химчистку или уютное кафе - Открытая планировка и возможность объединения помещений - Быстрая окупаемость бизнеса, обеспечена

<https://sverdlovsk.move.ru/objects/9284665676>

ПИК, ПИК

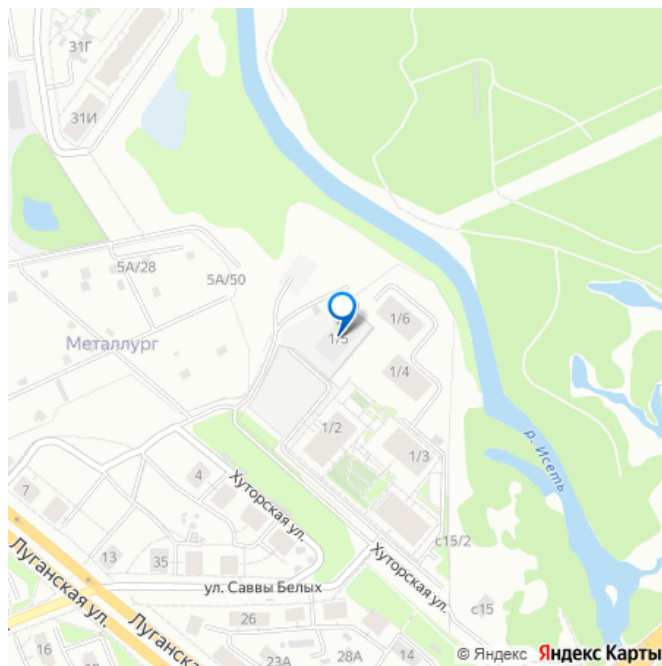
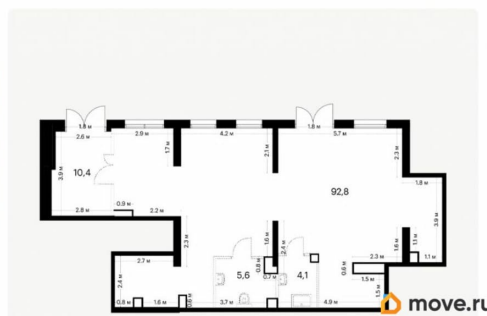
79827408586

для заметок

Исеть парк



Корпус: 5
Высота потолков: 3.65 м
Общая площадь: 112.9 м²



большим количеством жителей -

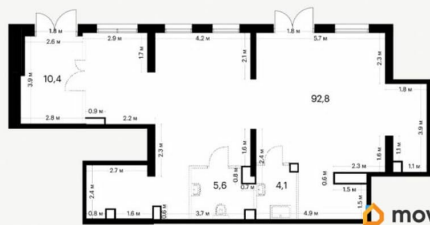
Электрическая мощность: до 0,2 кВт «Исеть парк» расположен в Октябрьском районе Екатеринбурга на берегу реки Исеть, напротив парка имени Маяковского. До метро «Ботаническая» — 15 минут пешком. «Исеть парк» расположен в Октябрьском районе Екатеринбурга на берегу реки Исеть, напротив парка имени Маяковского. До метро «Ботаническая» — 15 минут пешком. Проект включает шесть жилых корпусов и многоуровневый паркинг. На первых этажах откроются кафе, магазины и другие полезные сервисы. В уютных дворах-парках появятся детские и спортивные площадки. К индивидуальным кладовым на подземных этажах можно будет спуститься прямо на лифте. Во всех подъездах два выхода: на улицу и во двор-парк. Они будут расположены на уровне земли, чтобы проходить было удобно даже с коляской или велосипедом. Отделку квартиры можно выбрать. С готовой можно заезжать сразу после получения ключей, с предчистовой останется только сделать декоративные работы. Планировок здесь множество — есть варианты с двумя санузлами, с гардеробной и балконом. Из окон «Исеть парка» жителям откроется панорамный вид на реку Исеть и ЦПКиО имени Маяковского. В Октябрьском районе есть всё для комфортной жизни: школы и детские сады, магазины и поликлиники. Здесь находится большой развлекательный комплекс с аквапарком «Лимпопо» и крупнейший на Урале океанариум, городской зоопарк и Академический театр оперы и балета. Недалеко от квартала есть три больших парка. Прямо на противоположной стороне реки расположен главный парк города, со множеством развлечений для детей и

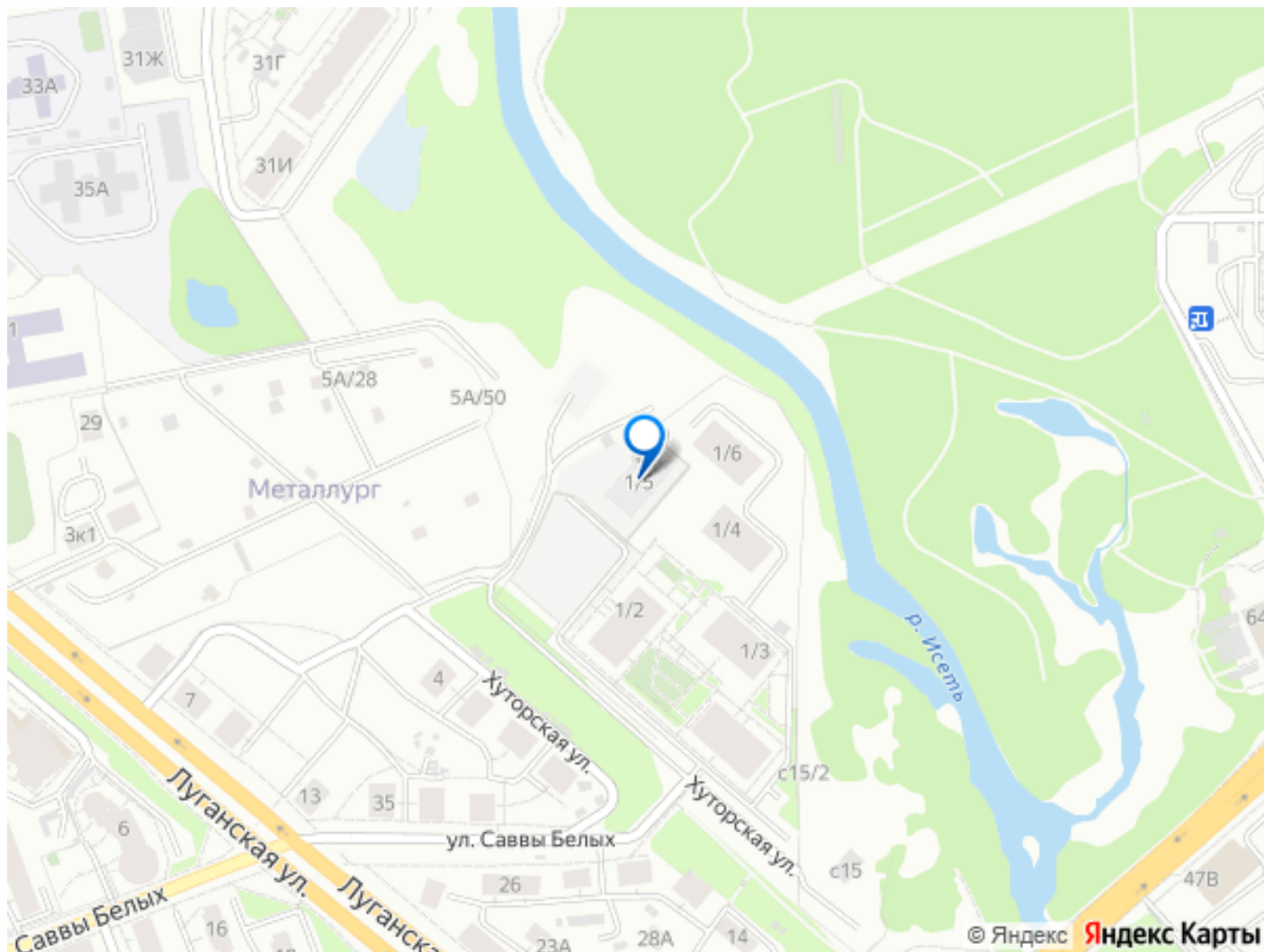
взрослых — ЦПКиО имени Маяковского.
Также рядом Ботанический сад и
масштабный природный заповедник — парк
Лесоводов. Корпус 5. Ввод в эксплуатацию 4
квартал 2027.

Исеть парк



Корпус 5
Высота потолков 3,65 м
Общая площадь 112,9 м²





Move.ru - вся недвижимость России