

Создано: 08.12.2025 в 09:56

Обновлено: 16.12.2025 в 12:09

**Свердловская область, Екатеринбург,  
улица Репина, 109**

**26 733 600 ₽**

Свердловская область, Екатеринбург, улица Репина, 109

Округ

[Екатеринбург, Верх-Исетский район](#)

Улица

[улица Репина](#)

**ПСН - Помещение свободного назначения**

Общая площадь

114 м<sup>2</sup>

**Детали объекта**

Тип сделки

Продам

Раздел

[Коммерческая недвижимость](#)

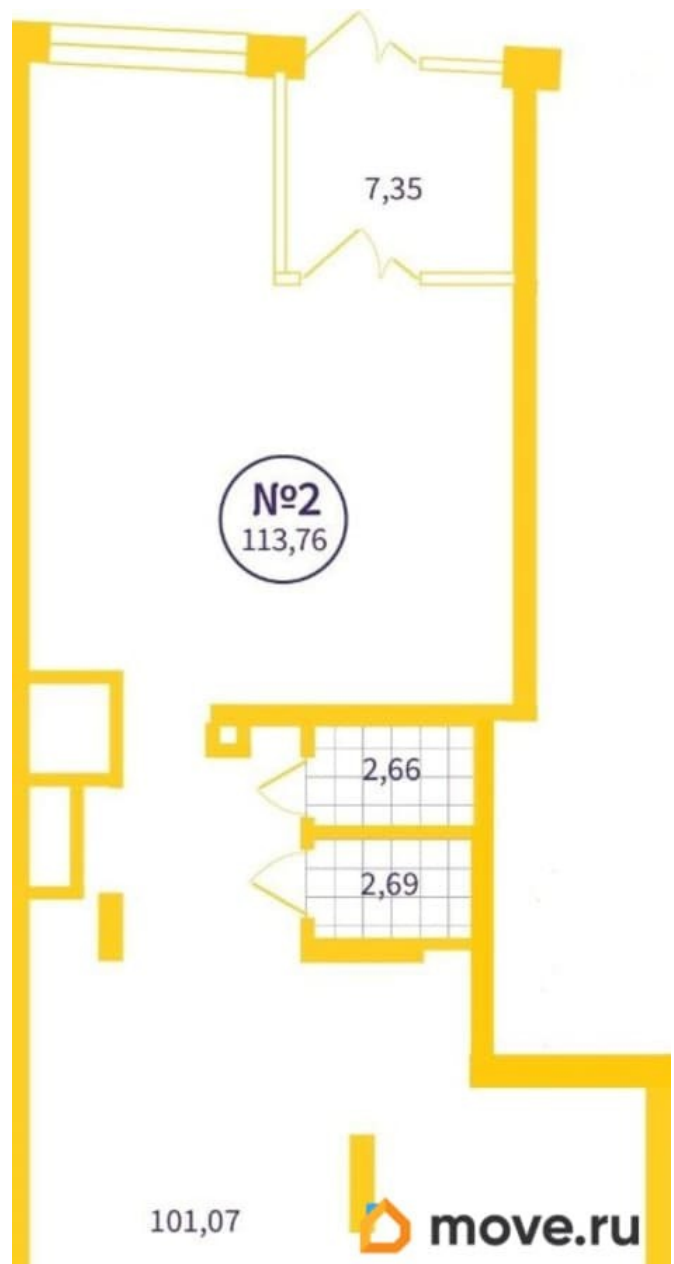
**Описание**

Помещение свободного назначения на 1 этаже, общая площадь 113,76 кв. м., без отделки. Стоимость 26 733 600 руб., цена за кв. м. 235 000 руб. Характеристики объекта: - Отдельный вход - Свободная планировка. Черновая отделка: улучшенная штукатурка кирпичных стен, затирка поверхностей ж/б конструкций (колонны), выравнивающая полусухая цементно-песчаная стяжка, армированная фиброволокном. - Высота потолков 3,40 м - Окна с двухкамерным стеклопакетом - Коммуникации центральные

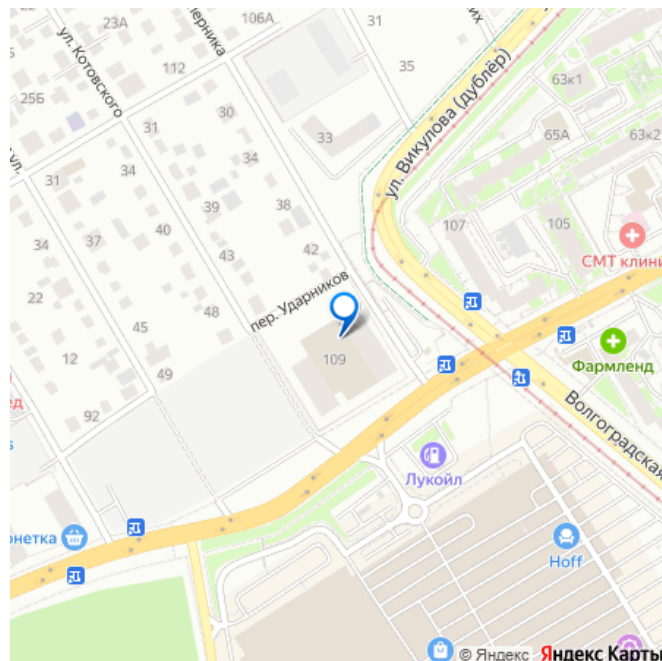
<https://sverdlovsk.move.ru/objects/9287231644>

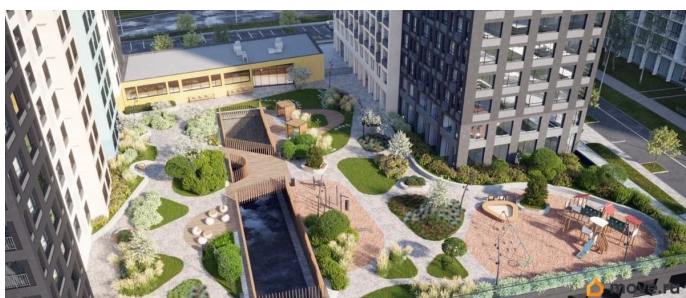
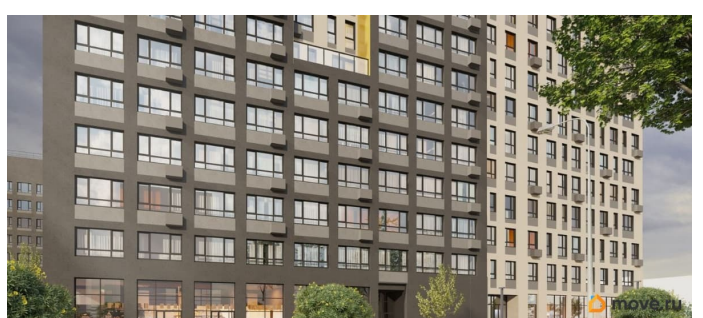
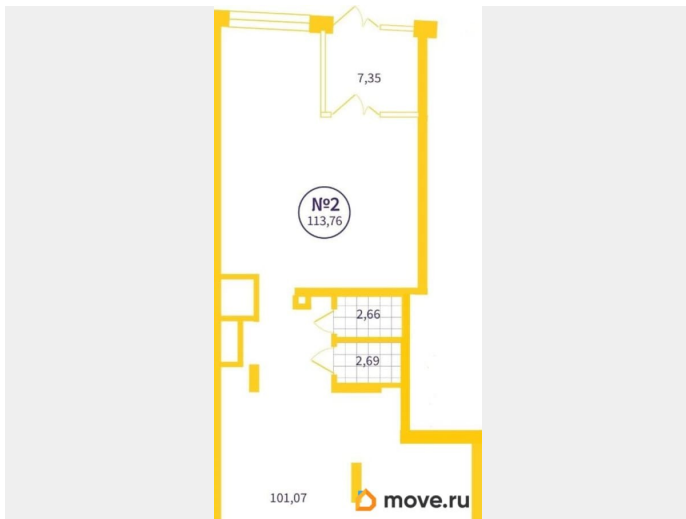
**Астон Коммерция, Астон Коммерция  
79826334715**

для заметок

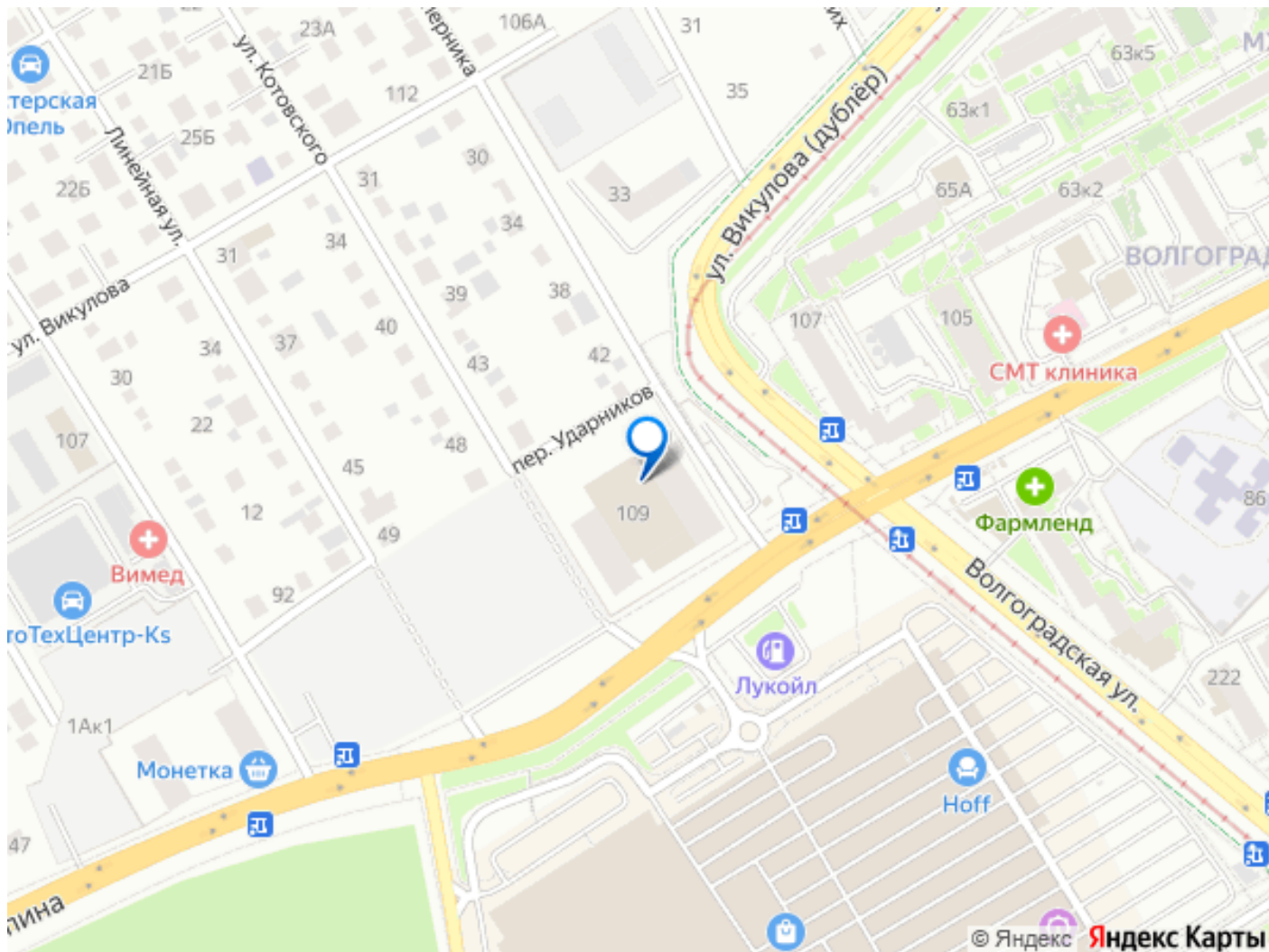


- Электрическая мощность 15 кВт - Рядом с коммерческим помещением предусмотрены парковочные места. Назначение и преимущества помещения: - Коммерческие площади получают конкурентное преимущество за счёт высокого трафика: прогнозируемая пешеходная активность в зоне достигает 5 000 человек, гарантируя высокую посещаемость. - Оптимальная конфигурация площадей, панорамное остекление и инновационные инженерные сети минимизируют затраты на адаптацию и ввод помещений в эксплуатацию, предоставляя максимальную свободу для реализации индивидуальных планировочных решений. Расположение и инфраструктура: Объект находится в жилом доме комфорт класса квартал «Астон. Отрадный» этажность домов 9 и 32 этажа. Дом сдан в эксплуатацию. - Благоустроенный продуманный двор, игровые зоны, спортивные тренажёры, беговая дорожка по периметру, пешеходный мост, соединяющий активную и спокойную часть двора. - Жилой комплекс находится в развитой локации Екатеринбурга — на пересечении улиц Репина и Викулова. Через дорогу расположен ТРЦ «Радуга Парк», чуть дальше — «МЕГА» и «Метро». В пешей доступности — несколько муниципальных и частных образовательных учреждений, городская больница и поликлиника. Выбирая коммерческую недвижимость в «Астон. Отрадный», вы инвестируете в современное, перспективное пространство, которое способствует развитию вашего бизнеса и привлечению постоянной клиентской базы.









Move.ru - вся недвижимость России