

**Свердловская область, Полевской, улица
Розы Люксембург, 114**

11 900 000 ₽

Свердловская область, Полевской, улица Розы Люксембург,
114

ПСН - Помещение свободного назначения

Общая площадь

180.6 м²

Детали объекта

Тип сделки

Продам

Раздел

[Коммерческая недвижимость](#)

Описание

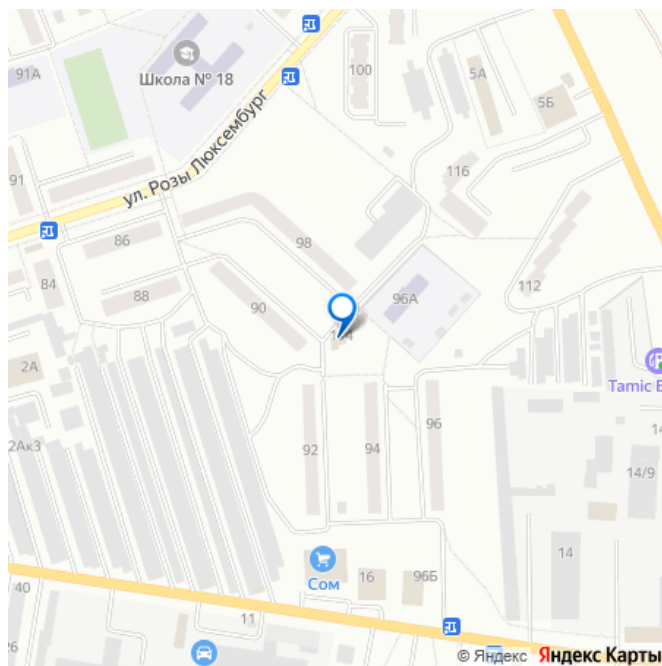
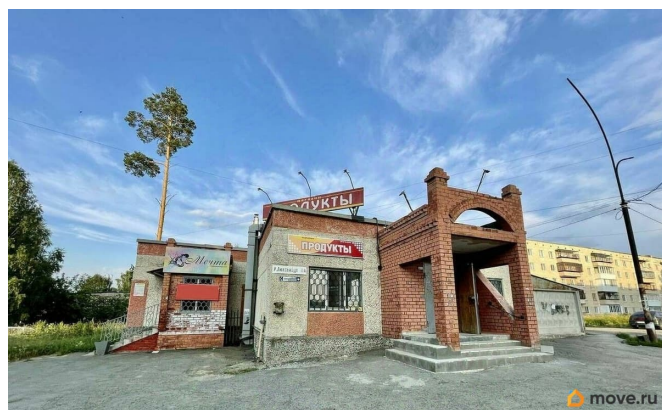
Объект 13. Продается отдельностоящее коммерческое здание 180,6 м2 с собственным земельным участком 6,41 сотки по улице Розы Люксембург, 114 в Северной части города с высоким пешеходным трафиком. Основные характеристики и преимущества нашего здания:

- расположено в жилом микрорайоне с высокой проходимостью
- высокие потолки: 1 этаж - 3,45 метра, цокольный этаж - 2,5 метра
- имеется 3 отдельных входа (главный вход, вход в отдельное помещение и цокольный этаж, а также запасной выход)
- оборудована зона разгрузки и погрузки продуктов/товаров
- коммуникации: газовое отопление (котёл Ariston и Proterm), центральная вода,

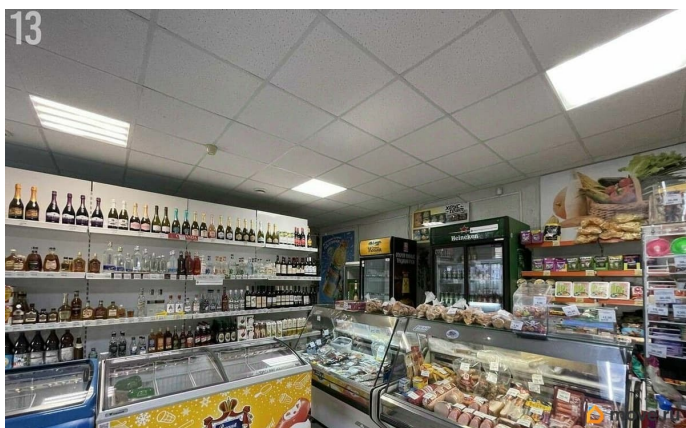
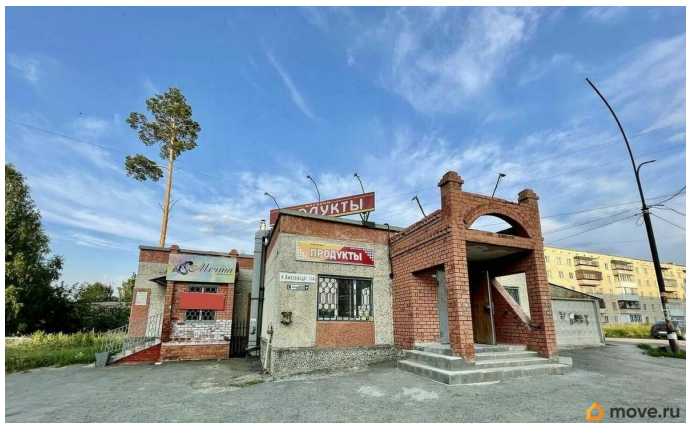
<https://sverdlovsk.move.ru/objects/9284933699>

Валерия Пашкова, Калач и Партнеры
79826416255

для заметок



канализация. • в здании имеется 2 санузла • отличная транспортная и пешая доступность • можно оборудовать свои парковочные места • площадь участка позволяет расширить здание до необходимых площадей. Идеально подойдет под: супермаркет, ресторан, салон красоты (с возможностью разделения кабинетов и сдачей их в аренду), аптека, цветочный, продуктовый магазин, досуговый центр, детский центр развития, офис, производство и многое другое. Или просто выгодное вложение денежных средств для последующей сдачи в аренду. Межевание сделано, имеется градостроительный план земельного участка Рассмотрим обмен на Вашу недвижимость (квартиры, дома, коммерческие объекты)! Более подробную информацию уточняйте по телефону.



13



13



13

