

🕒 Создано: 24.11.2025 в 09:18

Обновлено: 03.12.2025 в 20:56

<https://sverdlovsk.move.ru/objects/9286834888>

Собственник

79826340459

**Свердловская область, Екатеринбург,
Сибирский тракт, 21-й км, 1**

28 900 ₽

Свердловская область, Екатеринбург, Сибирский тракт, 21-й км, 1

Округ

[Екатеринбург, Октябрьский район](#)

Склад

Общая площадь

490 м²

Детали объекта

Тип сделки

Продам

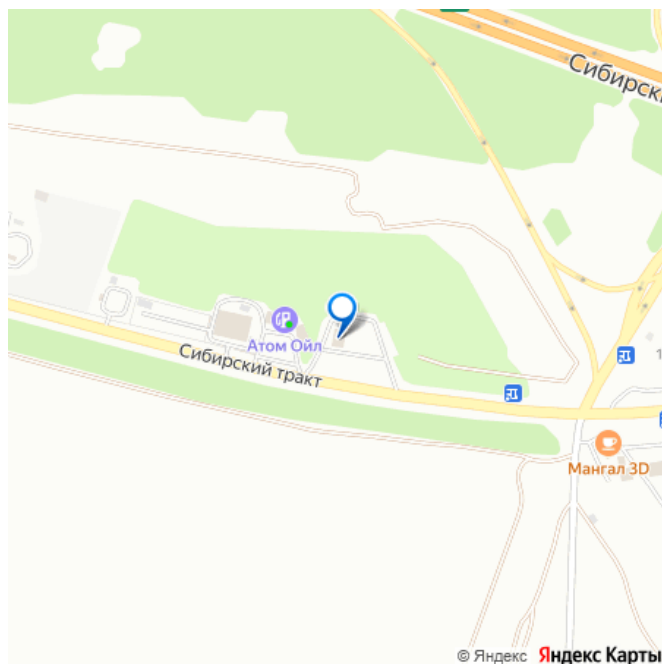
Раздел

[Коммерческая недвижимость](#)

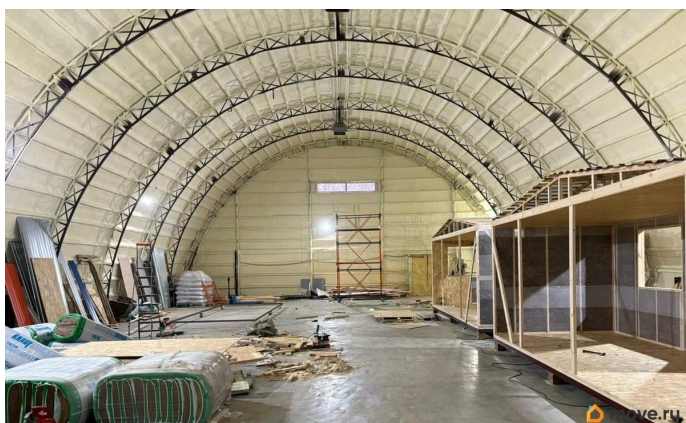
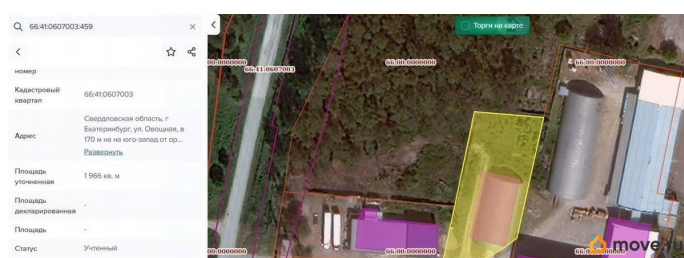
Описание

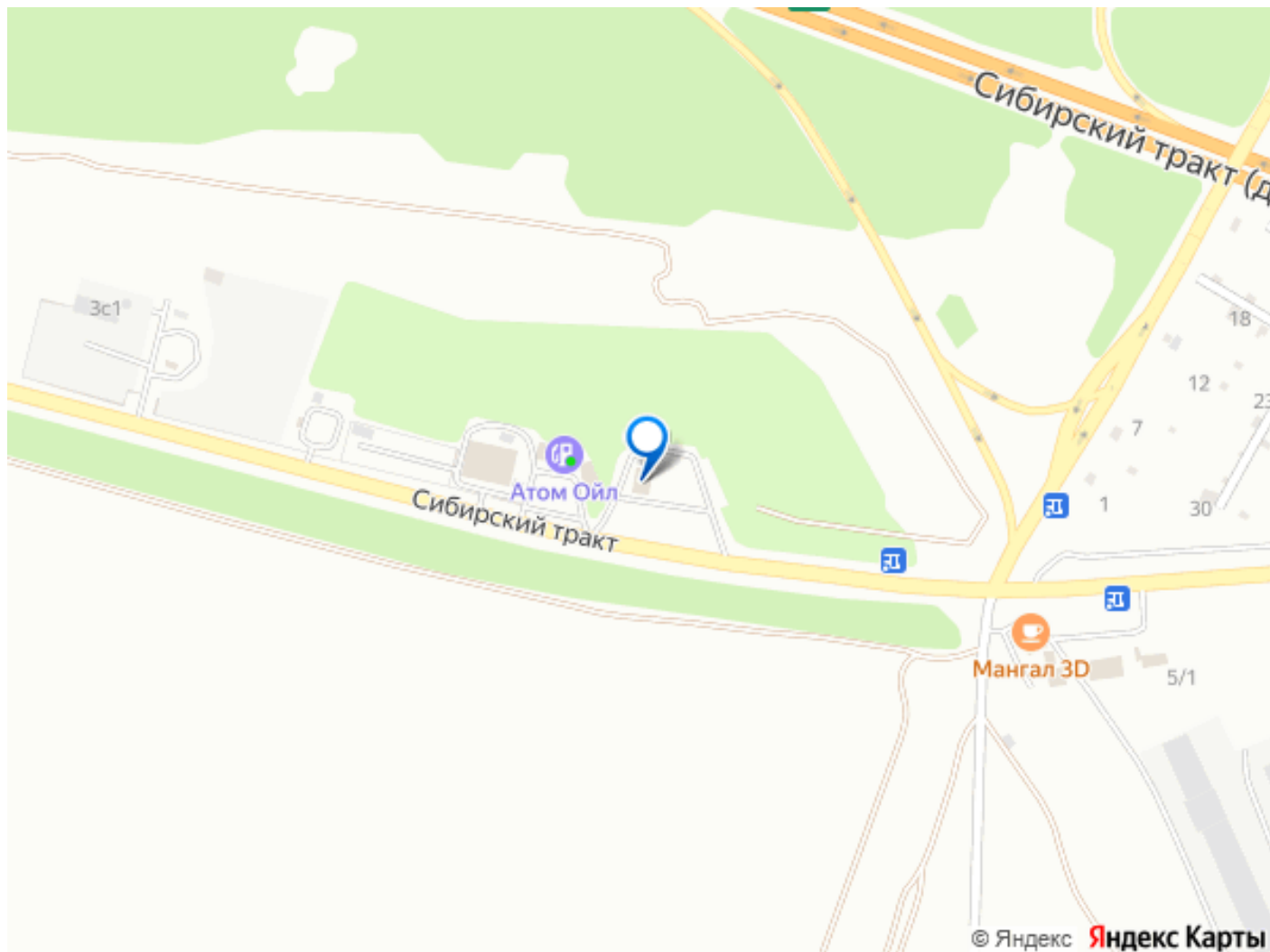
Утепленный отапливаемый ангар 490кв.м с земельным участком 2000кв.м Арочный ангар (высота по коньку 7,5м): Утепление: ппу 50-60мм Отопление: пеллетный котел 80кВт (запас мощности) с увеличенным бункером автоподачи (загрузка 1 раз в неделю) + вулканы 3шт (теповентиляторы) Электричество до 70квт Полы: топинговые беспылевые Скважина 76метров, автономная канализация, бытовка с/у (душ, унитаз, раковина, стиральная машина, водонагреватель), бытовка жилая, бытовка котельная, бытовка офисная, контейнер-

для заметок



склад 40фт Земельный участок отсыпан и
утрамбован. Дорога: Асфальт до
участка Охрана на въезд/выезд 1 собственник
физлицо, без обременений Видеообзор по
запросу Точный адрес: Исток, ул. Овощная 1И





Move.ru - вся недвижимость России