

Создано: 21.09.2025 в 10:57

Обновлено: 02.12.2025 в 06:05

**Свердловская область, Екатеринбург,
Пехотинцев**

3 599 999 ₽

Свердловская область, Екатеринбург, Пехотинцев

Округ

[Екатеринбург](#), [Железнодорожный район](#)

Улица

[улица Пехотинцев](#)

Квартира

Жилая площадь

10 м²

Площадь кухни

2.2 м²

Общая площадь

17 м²

Этаж

7/9

Детали объекта

Тип сделки

Продам

Раздел

[Квартиры](#)

Тип санузла

совмещенный

Вид из окна

на улицу

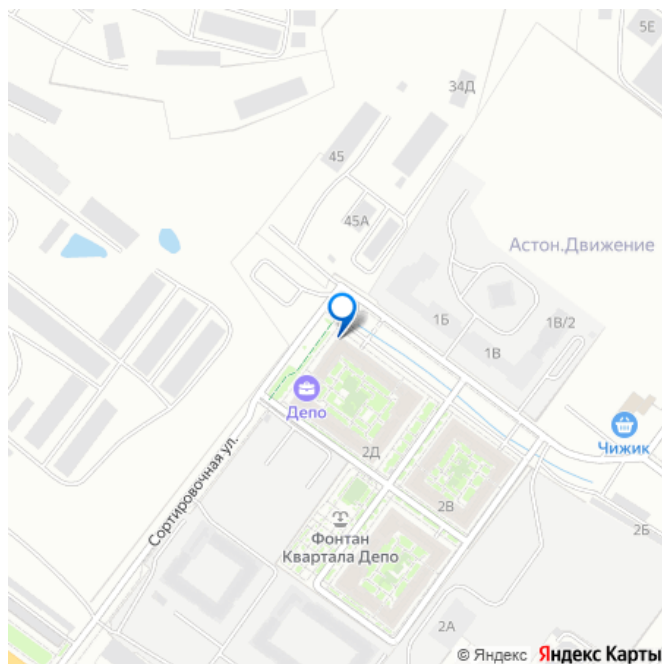
Ремонт

<https://sverdlovsk.move.ru/objects/9286390497>

Агент

790000000000

для заметок



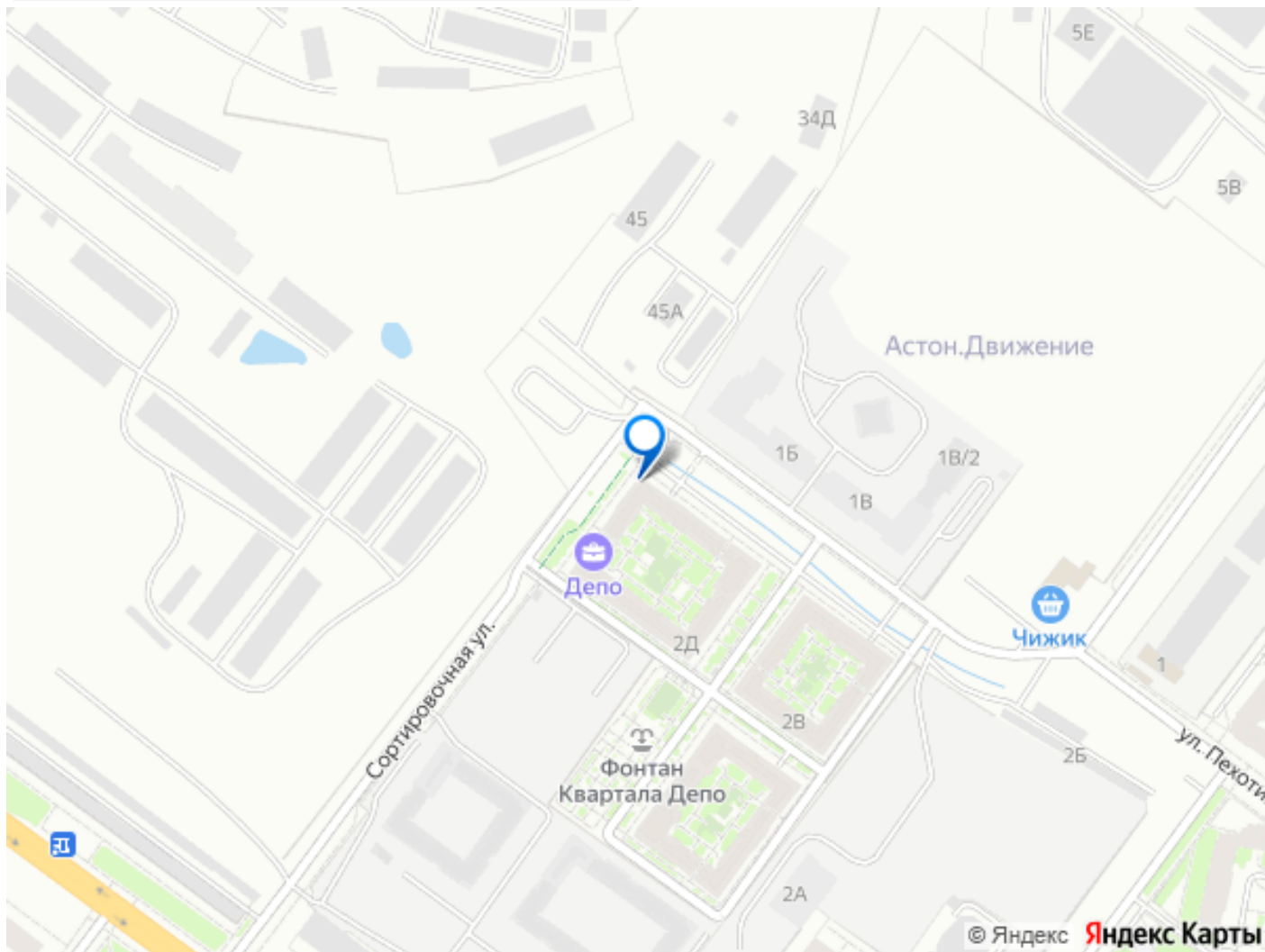
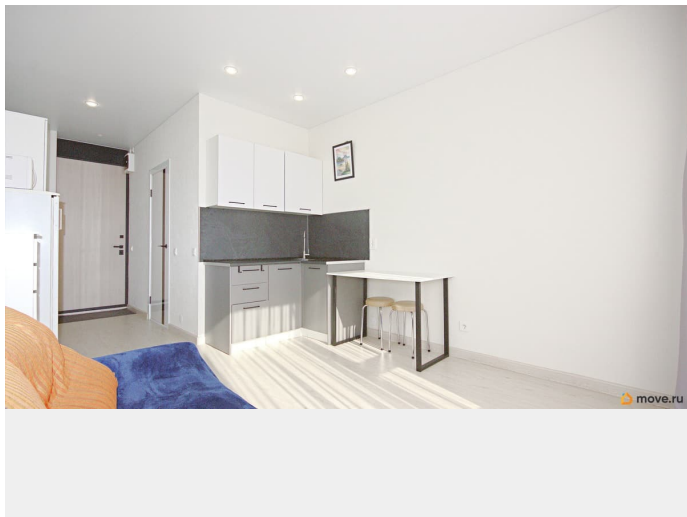
лифт

Описание

Продам квартиру-студию в ЖК «Депо»
Новый/свежий ремонт с отделкой «ПОД КЛЮЧ» - заезжай и ЖИВИ! КВАРТИРА: - Входная сейф-дверь; - Просторный коридор со шкафом для одежды; - Компактный кухонный гарнитур, холодильник; - Спальное место/диван; - Окно - двойной стеклопакет с улучшенной звукоизоляцией; - В комнате и в коридоре на полу ламинат, в сан. узле - плитка, натяжные потолки во всех помещениях; - Окно комнаты с видом на улицу (юго-восток); - Сан. узел с ремонтом и стиральной машиной! ДОМ: - Дом 9 этажей, монолитно-каркасный, застройщик «Брусника»; - Закрытый двор; - Подъезд - уютное красивое пространство, никаких серых стен и скучной отделки; - Охрана, видеонаблюдение; - Подземный паркинг (доступ из подъезда, из лифта). ДВОР: - Закрытый внутренний двор, система контроля доступа, детская площадка. ИНФРАСТРУКТУРА: - В пешей доступности — супермаркеты, остановки городского транспорта, поликлиники, детские сады, школы, гимназии, торговые центры, автоцентры, рынок, парк РЖД и парк с аттракционами «Таганская Слобода»; - Автобусные и трамвайные остановки в непосредственной близости! С центром территорию связывают две основные магистральные улицы — Халтурина и Бебеля; - В 15-минутной пешеходной доступности — пять школ (две из них с углублённым изучением предметов), техникум Автоматика, несколько частных и муниципальных детских

садов. БЛАГОУСТРОЙСТВО: - Ивы, липы, яблони разных сортов, спиреи, лапчатка, а во дворах — березы, черёмуха, пузыреплодник, кизильник и манчжурский орех; - Центральный бульвар с площадками для детей и спокойного отдыха взрослых, на площади перед детским садом расположены окруженные деревьями плэйхабы, летние веранды кафе, открытые пространства.





Move.ru - вся недвижимость России