

🕒 Создано: 30.03.2026 в 03:47

🔄 Обновлено: 30.03.2026 в 03:47

**Свердловская область, Екатеринбург, ул.
Стачек, 68**

5 920 000 ₹

Свердловская область, Екатеринбург, ул. Стачек, 68

Улица

[улица Стачек](#)

Квартира

Общая площадь

23.1 м²

Этаж

3/8

Детали объекта

Тип сделки

Продам

Раздел

[Квартиры](#)

Ремонт

с отделкой

Квартира в новостройке

да

Описание

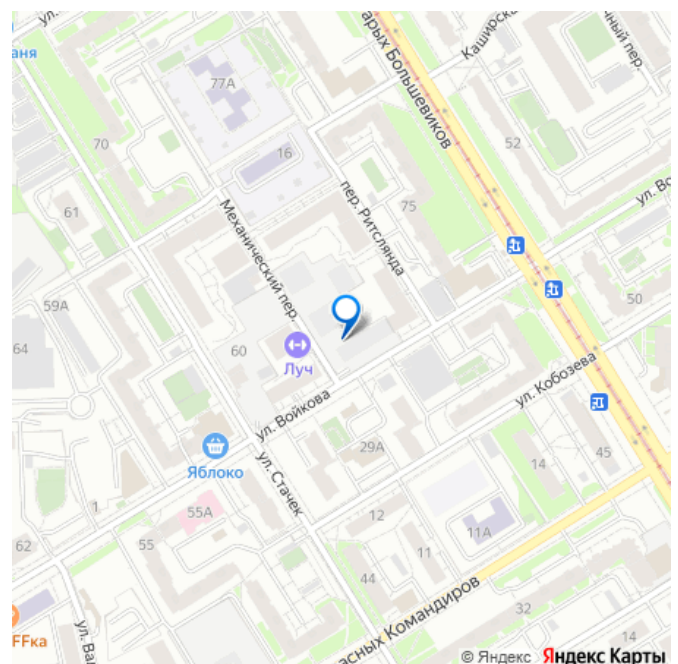
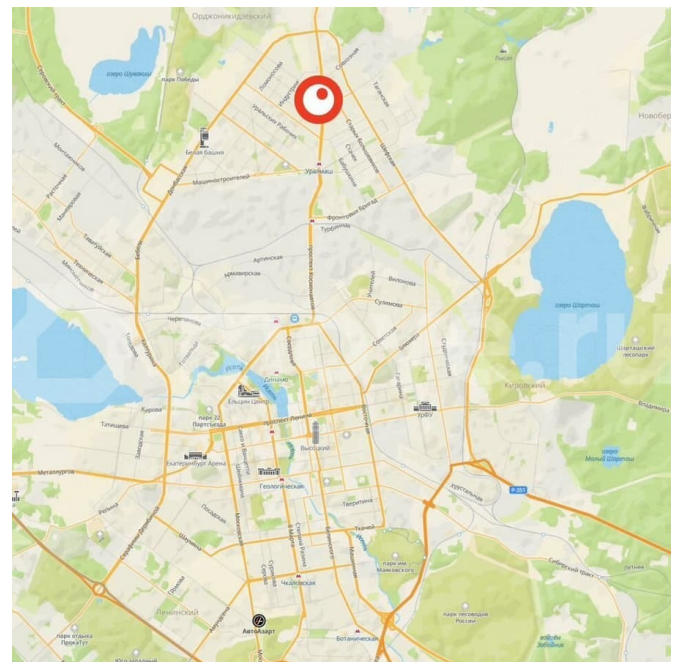
Студия в Северном квартале. Особенности планировки: вид во двор, ипотека 10%, предчистовая отделка. № квартиры в нашей базе: СКВ03.2-Ж6.3.6. «Северный квартал» расположен в квадрате улиц Стачек, Войкова, Каширской и переулка Ритслянда.

<https://sverdlovsk.move.ru/objects/9292809624>

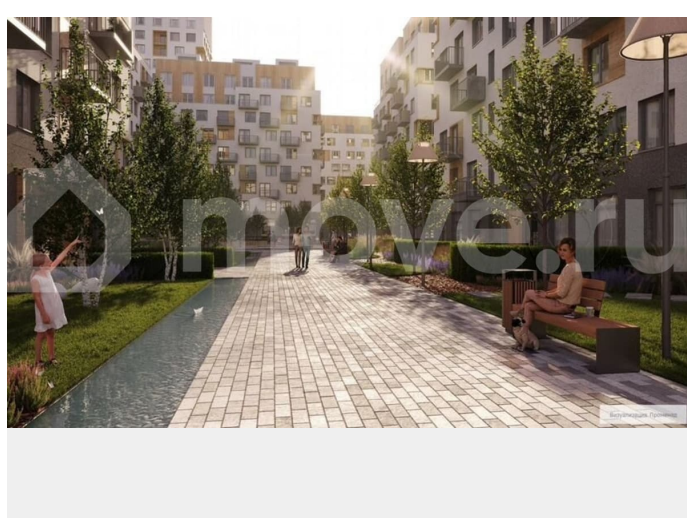
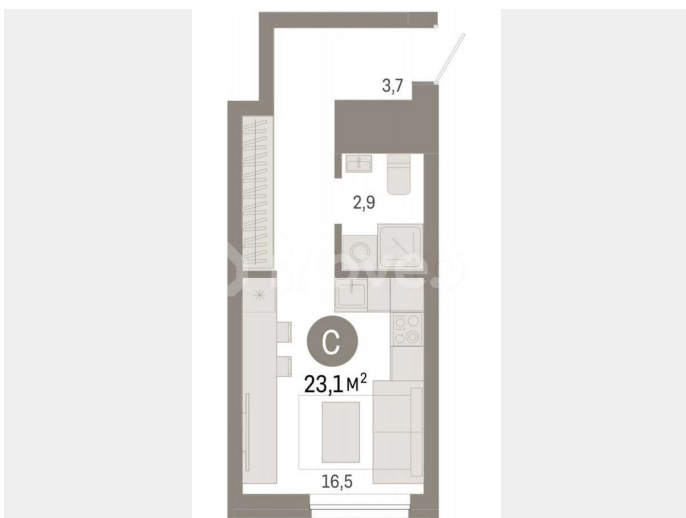
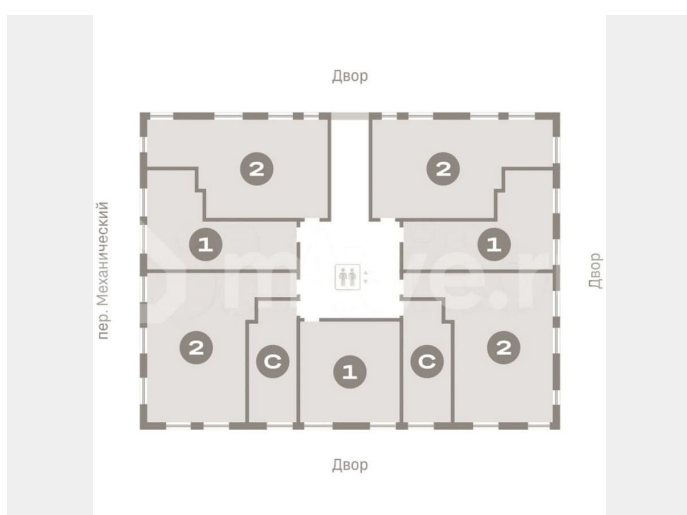
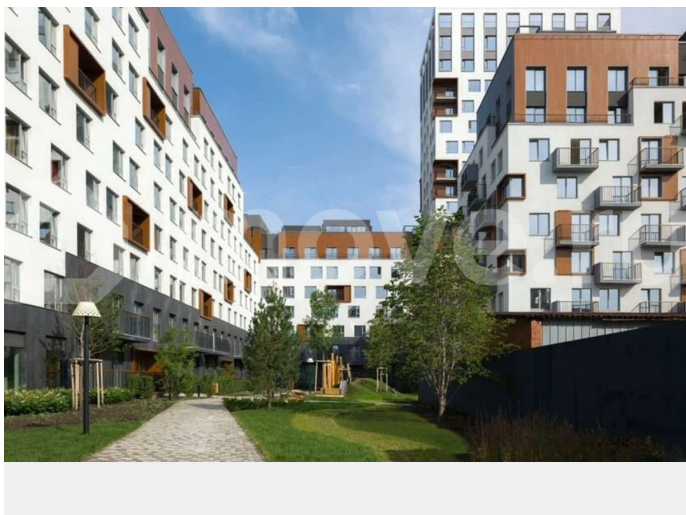
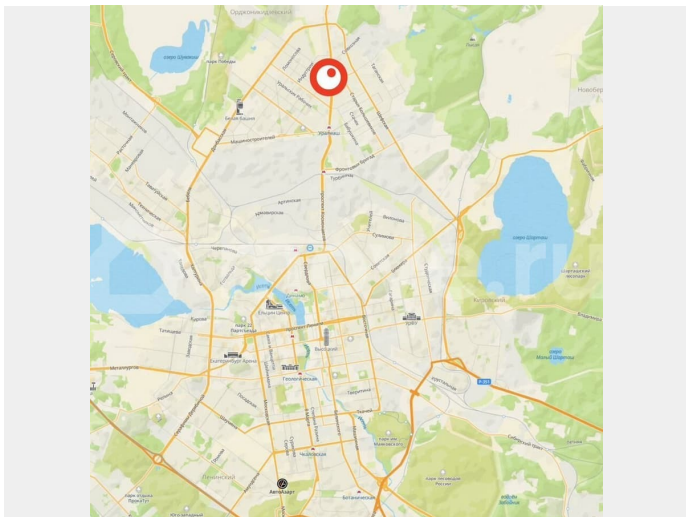
**Брусника Екатеринбург, Брусника
Екатеринбург**

89251234567

для заметок



Проект находится на тихой территории между крупными городскими магистралями: проспектом Космонавтов и улицей Старых Большевиков, в 5 минутах пешком от метро «Проспект Космонавтов». Помимо транспортной доступности район имеет развитую инфраструктуру: торговые центры, продуктовые магазины, аптеки, кафе, поликлиники, детские центры и другие повседневные сервисы рядом. Оживлённое уличное движение останется за пределами квартала, а внутри создается собственная природная среда с зонами для вечерних прогулок, расслабленного отдыха, спорта и игр. Между домов проходит широкий пешеходный бульвар с разнообразным ландшафтом. Он объединяет общественные пространства между кварталами и переходит в площадь-сквер с фонтаном. Проект благоустройства связывает приватные дворы кварталов, парковое пространство вокруг урбан-вилл, игровые комплексы для детей разных возрастов и спортивные площадки в единый ландшафт. Внутриквартальный двор тихий и спокойный. За счёт разной этажности и арок во дворе — много света. Здесь будет высажено до 40 видов растений — деревья, кустарники, цветы, злаковые травы и газон. Деревья привезут уже взрослыми со сформированной кроной. Растения цветут в разное время года, имеют разную плотность и высоту. Всё это сделано для того, чтобы двор был разнообразным и в каждое время года имел свой цвет. (AQID02427819)



БРУСНИКА

Скидки
на квартиры
до 19%

