

🕒 Создано: 06.03.2026 в 04:30

🔄 Обновлено: 08.04.2026 в 05:10

Свердловская область, Екатеринбург

**4 400 000 ₽**

Свердловская область, Екатеринбург

## Квартира

Общая площадь

23.8 м<sup>2</sup>

Этаж

2/27

## Детали объекта

Тип сделки

Продам

Раздел

[Квартиры](#)

Ремонт

с отделкой

Квартира в новостройке

да

## Описание

«Синица на Куйбышева» — современный жилой комплекс в Октябрьском районе Екатеринбурга с продуманной инфраструктурой, выгодным расположением и высоким уровнем комфорта. Это проект для тех, кто ценит качество, эстетику и функциональность городской среды. Класс: комфорт Тип домов: монолитно-газобетонный Этажность: 28 этажей Срок сдачи: II квартал 2028 года Отделка: предчистовая Комплекс

<https://sverdlovsk.move.ru/objects/9290999750>

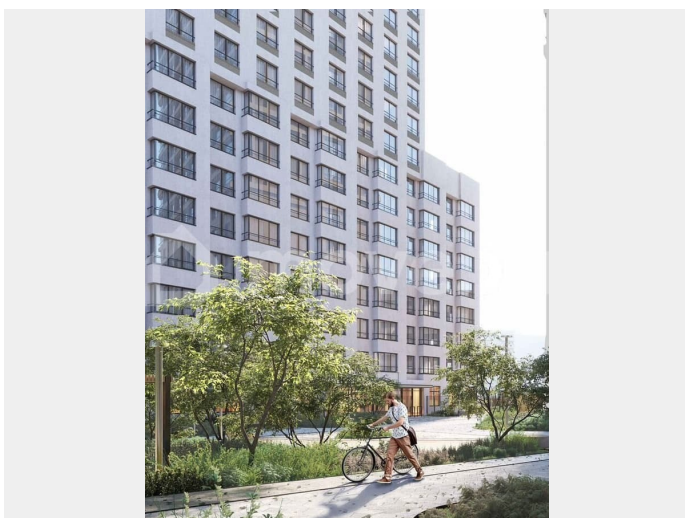
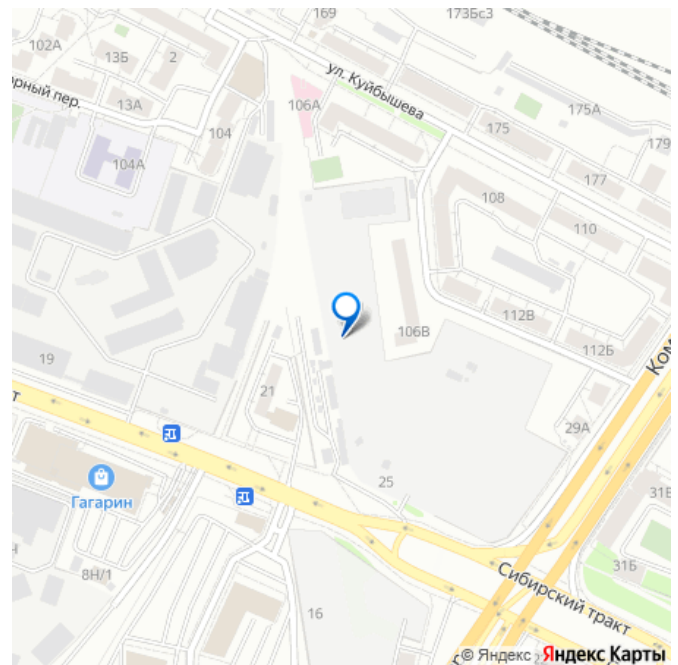
**Синица Девелопмент, Синица на Куйбышева**

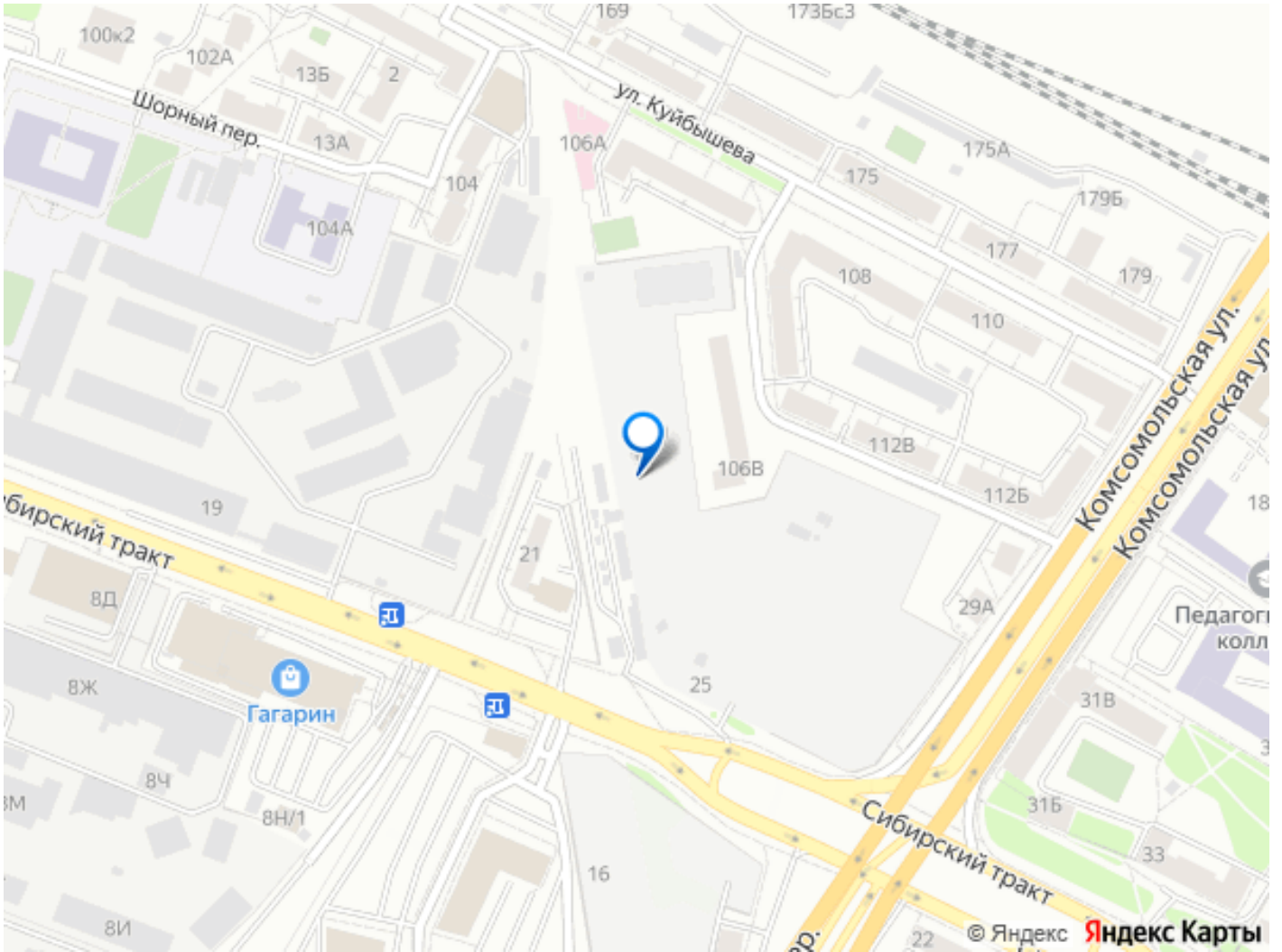
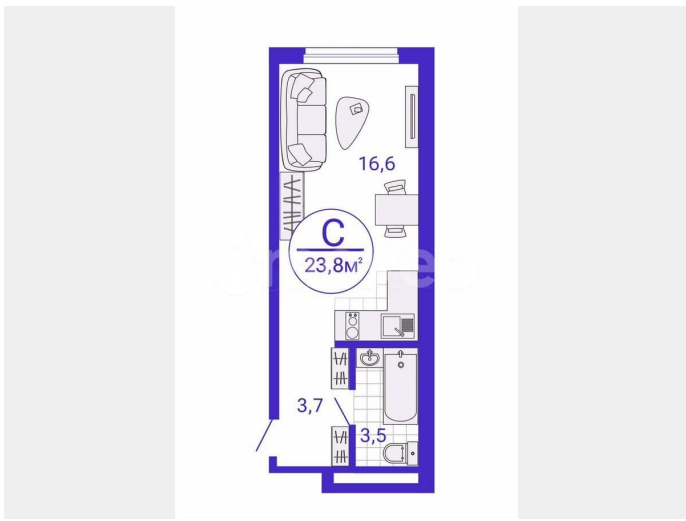
**89251234567**

для заметок



стал частью масштабной трансформации бывших торговых баз и учебных корпусов в современный микрорайон, с зелёными дворами и развитой инфраструктурой. Дом расположен во внутриквартальном пространстве — вдали от шумных дорог, с удобным выездом в центр. Рядом — детские сады, школы, магазины, кафе, парк Маяковского и Шарташский рынок. 10 минут до центра. В непосредственной близости находятся главные высшие учебные заведения УРФО. Сердцем жилого комплекса стало внутреннее пространство с зелёным парком и прогулочными аллеями. Здесь предусмотрены маршруты для утренних пробежек и вечерних прогулок, зоны воркаута и современные детские площадки с безопасным покрытием. Центральным элементом выступает озеленённый сквер с деревьями и разноуровневым озеленением — место для отдыха и общения прямо у дома. Архитектура комплекса выдержана в чистой геометрии и спокойной палитре фасадов. Сквозные безбарьерные подъезды и разнообразие планировок — от студий до семейных квартир — делают пространство удобным для разных сценариев жизни. В проекте предусмотрены детский сад и наземная парковка.





Move.ru - вся недвижимость России