

Создано: 05.09.2024 в 16:38

Обновлено: 18.12.2025 в 09:11

**Свердловская область, Екатеринбург,  
улица Пехотинцев, 1В/2**

**4 050 000 ₽**

Свердловская область, Екатеринбург, улица Пехотинцев,  
1В/2

Округ

[Екатеринбург, Железнодорожный район](#)

Улица

[улица Пехотинцев](#)

## Квартира

Высота потолков

2.7 м

Жилая площадь

10.5 м<sup>2</sup>

Площадь кухни

5.1 м<sup>2</sup>

Общая площадь

24.15 м<sup>2</sup>

Этаж

8/8

## Детали объекта

Тип сделки

Продам

Раздел

[Квартиры](#)

Тип балкона

лоджия

<https://sverdlovsk.move.ru/objects/9261845318>

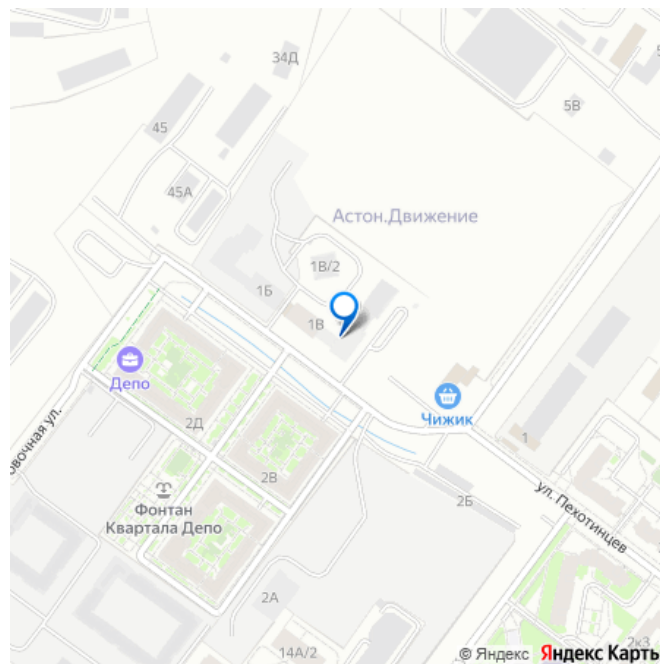
**Астон, Астон**

**79945091907**

для заметок



Корпус №1 Секция 2 Этаж 8 из 8 Высота 2.7 м move.ru



Тип санузла

совмещенный

Вид из окна

во двор

Ремонт

с отделкой

Квартира в новостройке

да

Год сдачи

4 квартал 2025 г.

лифт

## Описание

Спешите оформить бронирование на этих условиях! Период предложения ограничен!

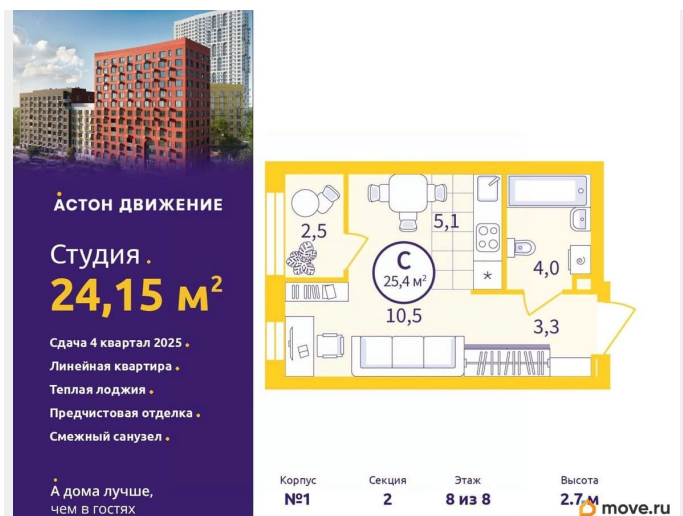
Стоимость квартиры указана со скидкой, ваша экономия составит 720,000 RUB.

Информация по телефону, наши менеджеры вам все расскажут! 1-комн. квартира-студия от застройщика с предчистовой отделкой в ЖК «Астон.Движение» на 8 этаже. Общая площадь: 24.15 кв.м., площадь гостиной 15.6 кв.м., из которых 5.1 кв.м. выделено под кухонную зону. Все окна выходят на одну сторону. В квартире одна лоджия, один совмещенный санузел. Высота потолков 2.7 м. Отделка white box - золотая середина между чистовой и черновой отделкой. В вашей квартире будут выполнены работы: стяжка пола; выровнены и оштукатурены стены; затерты швы на потолке; электроразводка во всех помещениях; полностью готовая система отопления, водопровод и канализация; установлена входная металлическая сейф-дверь. Дом монолитный, трехподъездный, переменной этажности, от 8 до 12 этажей. Квартира

находится во 2-й секции высотой 8 этажей в корпусе 1. На этаже 11 квартир. В подъезде 1 грузовой лифт. Окончание строительства - 4 квартал 2025 года. Оформление сделки по договору долевого участия. Квартал Астон. Движение расположен в развивающейся части Новой Сортировки, на пересечении улицы Пехотинцев и переулка Проходной. Первая очередь 6 домов разной этажности, детский сад и бульвар с прогулочными аллеями в окружении зелени. В архитектуре отдано предпочтение отдельно стоящим секциям, благодаря чему получилась большая вариативность планировок, много видовых квартир с окнами на разные стороны, а постепенный набор высоты домов позволит наполнить солнечным светом каждую квартиру. Первые этажи домов соединяет большая галерея товаров и услуг для жителей и гостей квартала. Двор обустроен для приятного и неспешного движения. Полностью закрытый, без доступа автомобилей, с плавными линиями прогулочных тропинок. Игровые площадки для малышей и ребят постарше находятся на отдалении друг от друга. А взрослым можно разместиться в уютных беседках, на скамейках со столиками в тени деревьев или заняться спортом в уличном воркауте. В холлы организован безопасный безбарьерный доступ: нет риска получить травму или оступиться. Просторные лобби с современной дизайнерской отделкой, ресепшен, кофе-пойнтами и мягкими зонами наполнены светом и воздухом. Чистовая отделка включает:

- В комнатах, коридоре и кухне — ламинат 32 класса на звукоизоляционной подложке. В ванной — напольная керамическая плитка;
- Стены покрыты обоями и окрашены. В ванной влагостойкая краска нейтрального цвета;
-

Потолки зашпаклёваны и окрашены; •  
Установлены глухие межкомнатные двери  
одной модели; • Сантехника — раковина,  
унитаз и ванна. #2Wd3OU



**Астон Движение**

**Студия .**  
**24,15 м<sup>2</sup>**

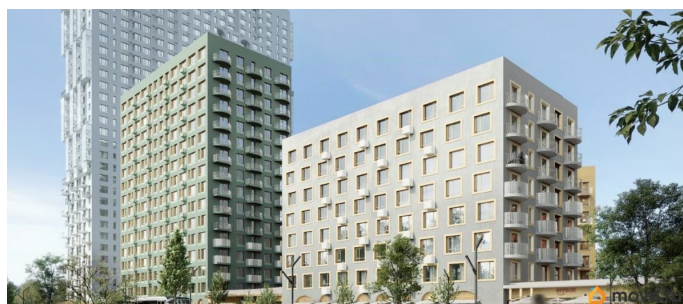
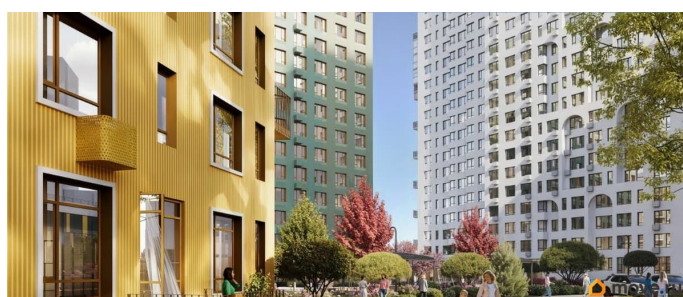
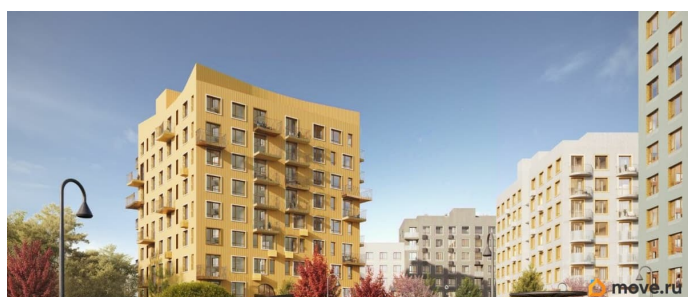
Сдача 4 квартал 2025 .  
Линейная квартира .  
Теплая лоджия .  
Предчистовая отделка .  
Смежный санузел .

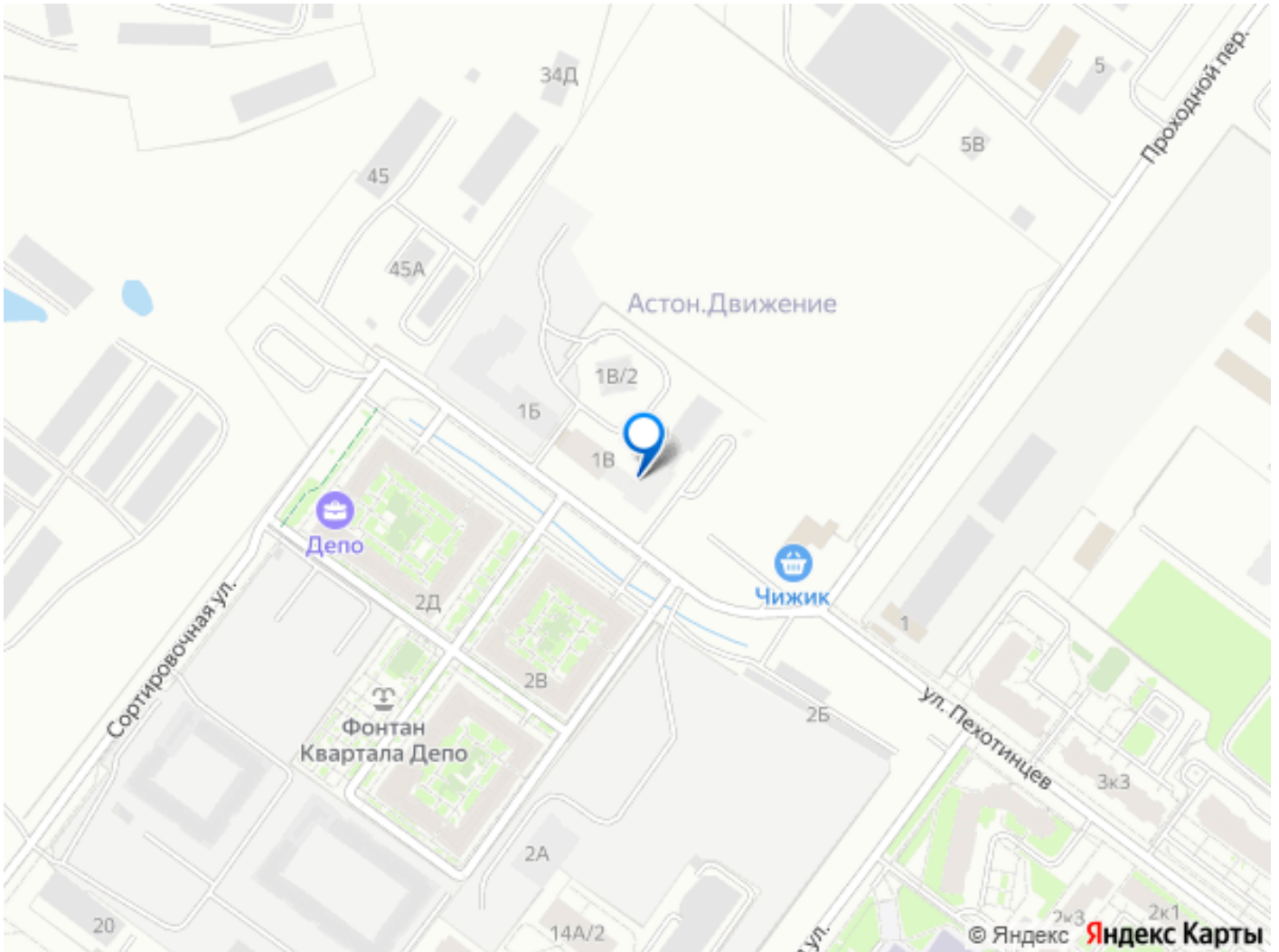
А дома лучше,  
чем в гостях

Корпус №1    Секция 2    Этаж 8 из 8    Высота 2.7 м

move.ru

The floor plan shows a studio layout with a living area of 10.5 m², a kitchen area of 5.1 m², a bathroom of 4.0 m², and a bedroom area of 2.5 m². A central hall area is marked as 25.4 m². The apartment is located in a modern building with a red and white facade.





Move.ru - вся недвижимость России