

Создано: 06.09.2025 в 13:52

Обновлено: 23.11.2025 в 10:15

Свердловская область, Екатеринбург,  
улица Хрустальногорская, 88/2

4 159 000 ₽

Свердловская область, Екатеринбург, улица  
Хрустальногорская, 88/2

Улица

[улица Хрустальногорская](#)

## Квартира

Высота потолков

2.7 м

Жилая площадь

14 м<sup>2</sup>

Площадь кухни

5 м<sup>2</sup>

Общая площадь

24 м<sup>2</sup>

Этаж

4/23

## Детали объекта

Тип сделки

Продам

Раздел

[Квартиры](#)

Тип балкона

лоджия

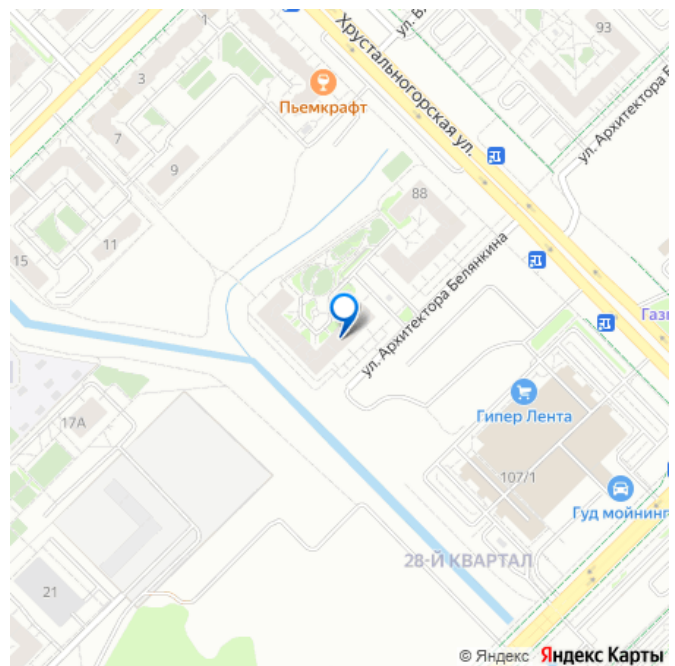
Тип санузла

совмещенный

<https://sverdlovsk.move.ru/objects/9286814049>

Самолет плюс ВИЗ, Самолет плюс ВИЗ  
79827007614

для заметок



Вид из окна

на улицу

Ремонт

дизайнерский

Покупка в ипотеку

да

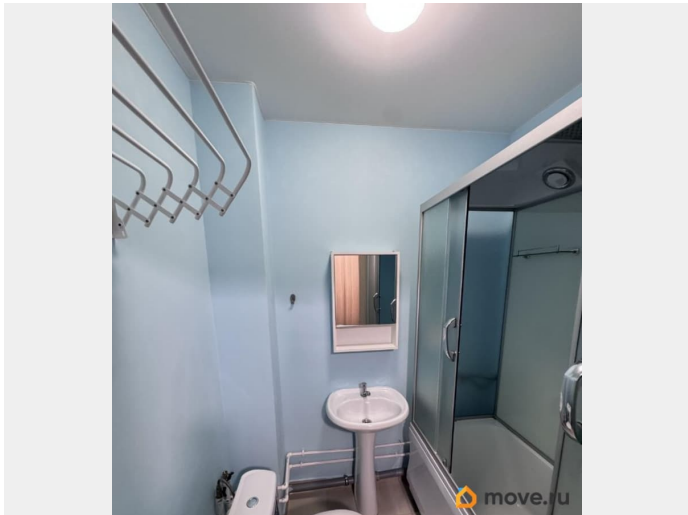
возможна ипотека, лифт, парковка

## Описание

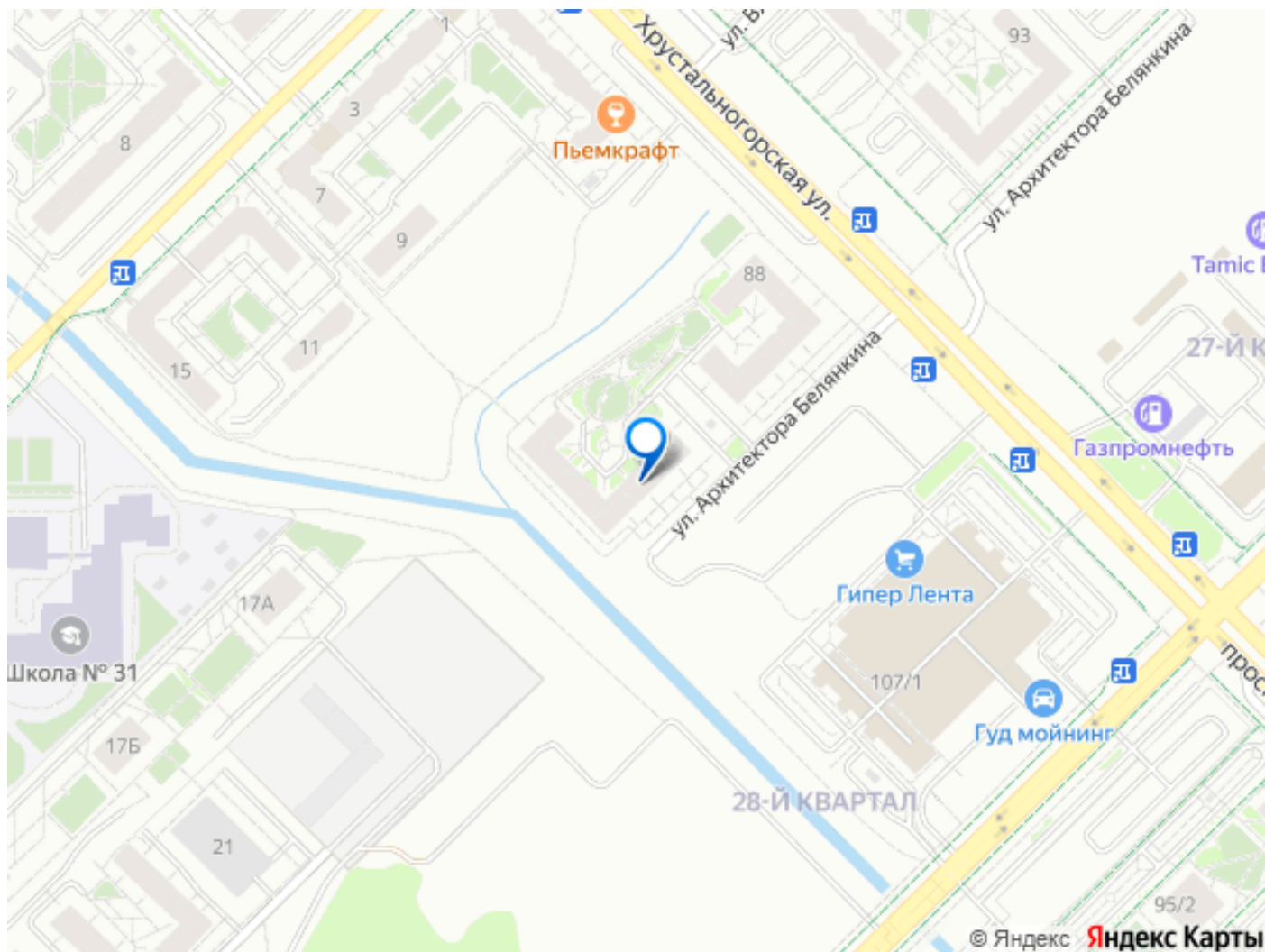
Предлагается к продаже Уютная , готовая студия с ремонтом и полной мебелировкой под ключ для жизни или аренды. В квартире Компактная и удобная планировка, окна выходят на юго-восток, в сторону ТЦ Лента - в квартире утром всегда светло и тепло. Из комнаты есть выход на широкую лоджию с прекрасной панорамой на академический район. В квартире выполнена чистовая отделка: светлый ламинат, установлены светлые межкомнатные двери, стены покрашены в современной цветовой гамме, ванная в виде душевой кабины. В кухонной зоне остается кухонный гарнитур с барной стойкой, укомплектованный варочной поверхностью, духовым шкафом, посудомоечной машиной и холодильником, в комнате диван, в прихожей шкаф. Дом Рио-2 построен застройщиком Стройтек с 30-летним опытом, сдан в 2021 г. и находится в прекрасном состоянии. Имеет переменную этажность и угловую форму в плане. В местах общего пользования выполнена дизайнерская отделка, в просторном холле высотой более 5 м. есть мягкая зона, здесь всегда светло благодаря панорамному остеклению, через холл есть сквозной проход во двор. На 1 этаже дома помимо квартир расположены ком. помещения. В холле,

лифтах и во дворе установлено видеонаблюдение. Чистоту и порядок обеспечивает ответственная УК Академический. Двор закрытый, просторный, озелененный, зонирован для отдыха людей разных возрастов - установлены лавочки, разнообразные игровые развивающие конструкции. Рядом с домом расположена спортивная площадка и наземная парковка. Развитая инфраструктура районов Академический и Широкая речка в пешей доступности. Рядом 3 школы, 6 детских садов, 2 поликлиники, прямо напротив дома круглосуточный гипермаркет Лента, неподалеку - Преображенский парк и благоустроенная набережная реки Патрушиха для прогулок и отдыха. Рядом с домом расположена остановка автобусов, на которых можно удобно добраться в разные стороны города. Работаем 14 лет, гарантия безопасной сделки и проведения всех расчетов С удовольствием запишем вас на просмотр и покажем квартиру вашей мечты! Или подберем другую квартиру по Вашему запросу. Хотите посмотреть или возникли вопросы? Звоните, договоримся на просмотр!









Move.ru - вся недвижимость России