

Создано: 11.10.2025 в 15:08

Обновлено: 11.12.2025 в 02:35

**Свердловская область, Екатеринбург,
Крауля**

4 290 000 ₽

Свердловская область, Екатеринбург, Крауля

Округ

[Екатеринбург](#), [Верх-Исетский район](#)

Улица

[улица Крауля](#)

Квартира

Жилая площадь

11.1 м²

Площадь кухни

4.3 м²

Общая площадь

25.3 м²

Этаж

3/21

Детали объекта

Тип сделки

Продам

Раздел

[Квартиры](#)

Вид из окна

во двор

лифт

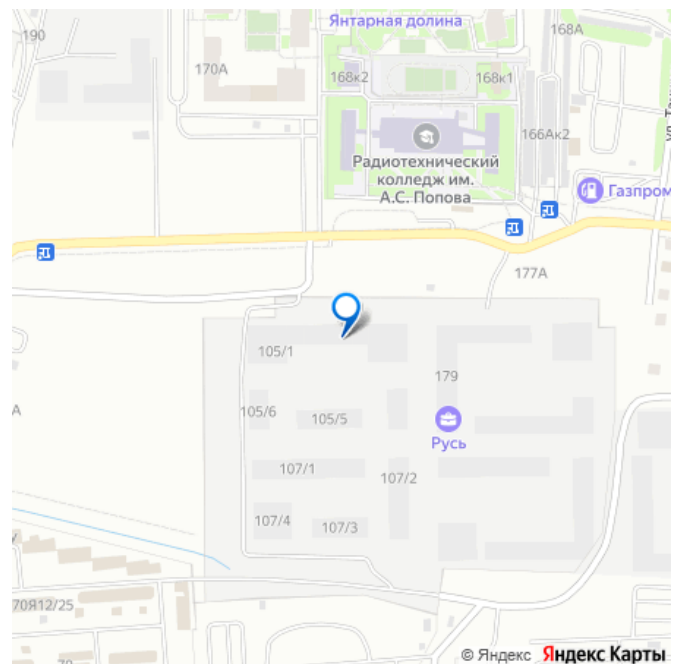
Описание

<https://sverdlovsk.move.ru/objects/9286391726>

Агент

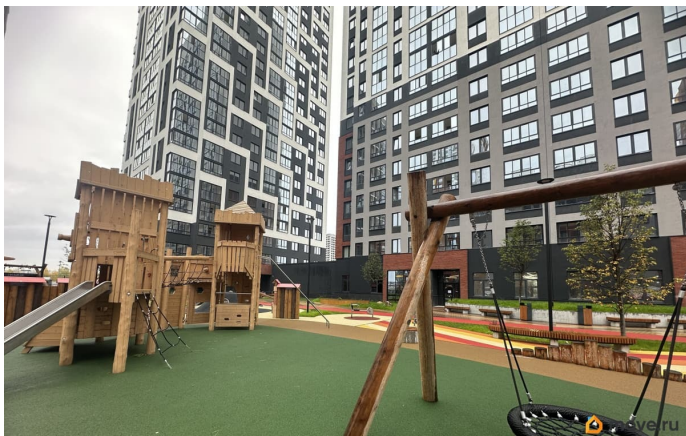
79000000000

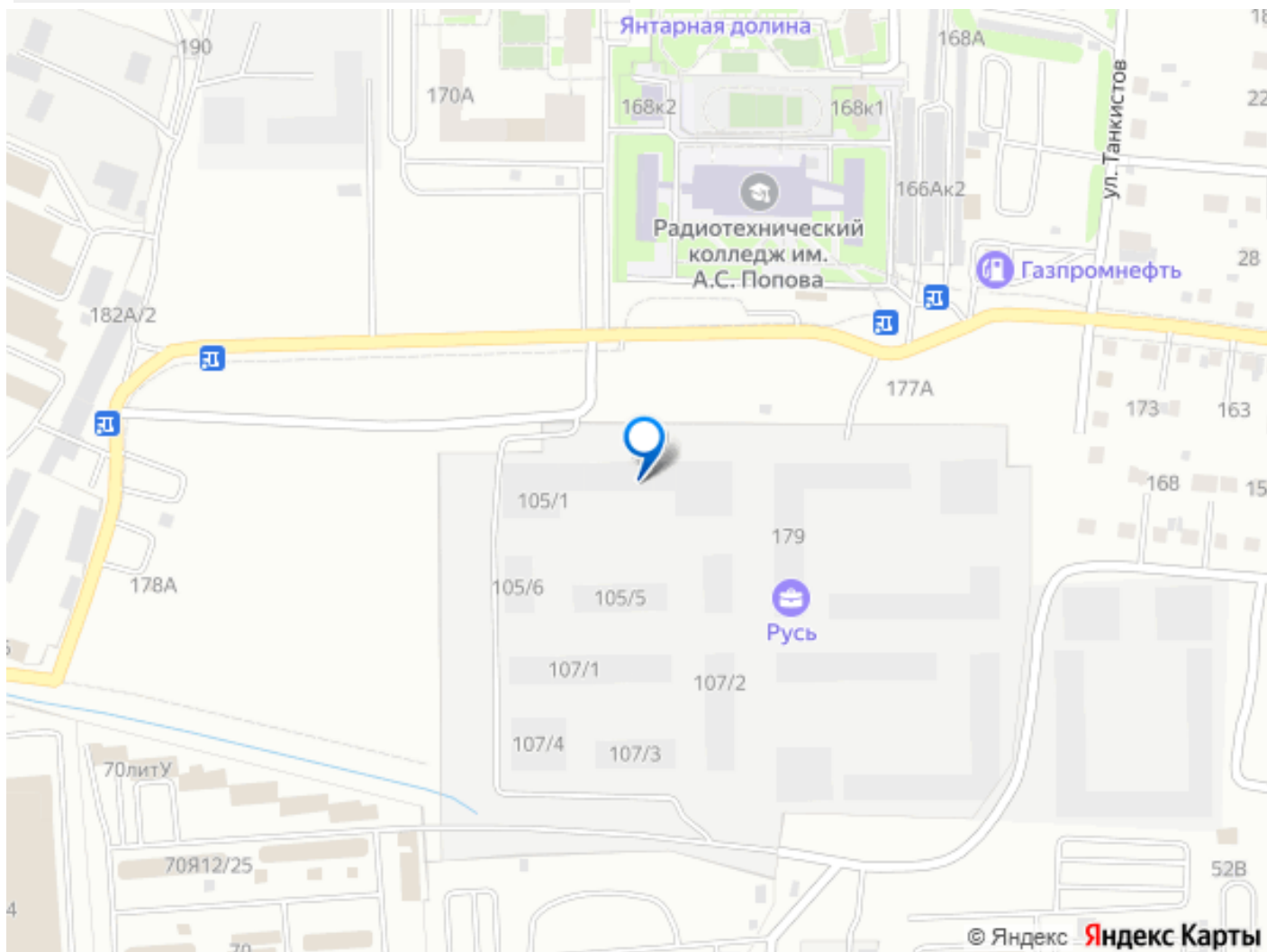
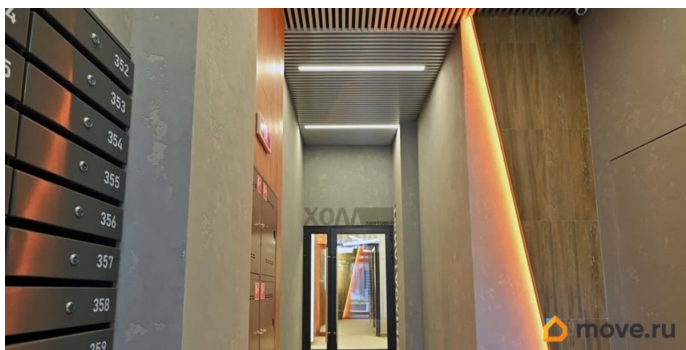
для заметок



Продам новую квартиру-студию общей площадью 23,9 м² (без учета лоджии 1,4 м²), жилая 11,1 м², на 3-м этаже 21-этажной секции в жилом комплексе РУСЬ! Дом комфорт-класса сдан в эксплуатацию! Окна во двор. Отделка от застройщика под чистовую: Коридор, гостиная кухня: потолок - без отделки, пол - стяжка под финишную отделку, стены - штукатурка под чистовую отделку; Санузел: потолок - без отделки, пол - стяжка под финишную отделку, стены - штукатурка под чистовую отделку, установлен комплект санфаянса (унитаз, раковина, смеситель); Лоджия: пол - без стяжки, стены, потолок - согласно фасадных решений. Ограждение, витражная система, холодный профиль, одинарное остекление. Окна и двери балконные - 5-ти камерный ПВХ профиль с двухкамерным стеклопакетом. Стальная входная дверь. Электрическая разводка, установка электрофурнитуры. ЖК РУСЬ расположен в районе ул. Крауля - Лоцмановых - Юрия Исламова, мкр. ВИЗ. Жилье комфорт-класса с современным и стильным благоустройством. Единая комплексная среда с развитой инфраструктурой, хорошей доступностью транспорта и приватным пространством для каждого жителя. Огороженная территория под круглосуточной охраной и видеонаблюдением, детская площадка, двор без машин. Надземный и подземный паркинги. На первом этаже расположены нежилые помещения. Инфраструктура: - супермаркет «Пятерочка», торговый комплекс «Новомосковский», строительный магазин «Лемана про», аптеки, ТРЦ «Мега»; - детские сады и школы, напротив «Радиотехникум»; - остановки общественного транспорта - трамвай, троллейбус, автобус; - в пешей доступности набережная Верх-

Исетского пруда; - до центра города 15 минут
на автомобиле. #русь #жкрूसь #студия
#студиявиз #новаяквартира #новаястудия
#студияекатеринбург #районвиз
#екатеринбург ID объекта в нашей базе: 6549





Move.ru - вся недвижимость России