

Создано: 08.03.2026 в 04:49

Обновлено: 10.04.2026 в 04:21

Свердловская область, Екатеринбург, ул.

Патриса Лумумбы, 54

**4 064 000 ₽**

Свердловская область, Екатеринбург, ул. Патриса Лумумбы,  
54

Улица

[улица Патриса Лумумбы](#)

## Квартира

Общая площадь

25.4 м<sup>2</sup>

Этаж

13/21

## Детали объекта

Тип сделки

Продам

Раздел

[Квартиры](#)

Ремонт

с отделкой

Квартира в новостройке

да

## Описание

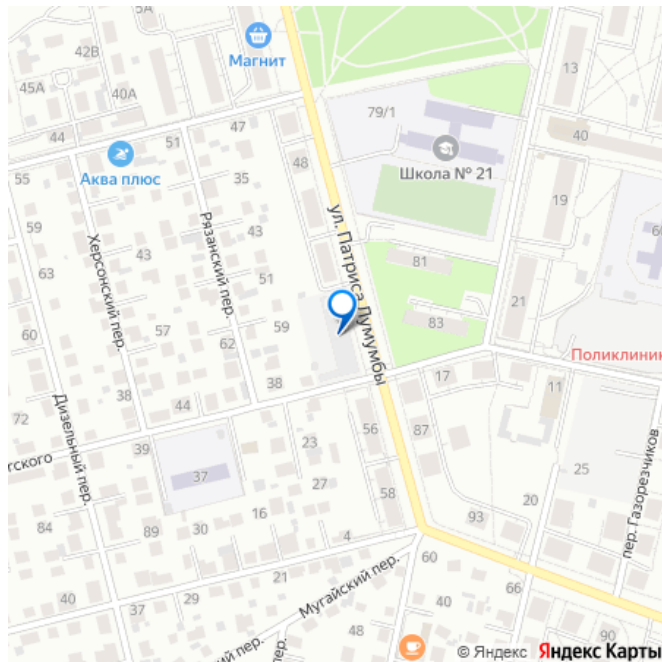
Продается квартира в улучшенной черновой отделке (вайт бокс) Материнский капитал в качестве первого взноса. Рассрочка без процентов и переплат Базовая ставка 4,4% до ввода дома Семейная ипотека 4% на весь

<https://sverdlovsk.move.ru/objects/9291238579>

Комарова Олеся, Риелтор

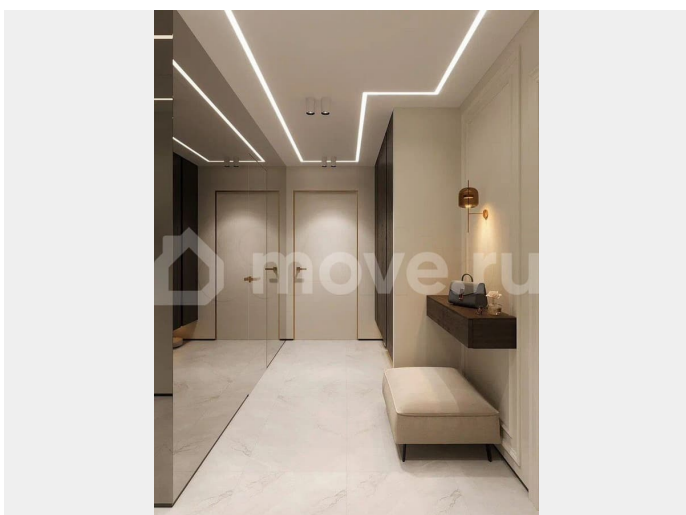
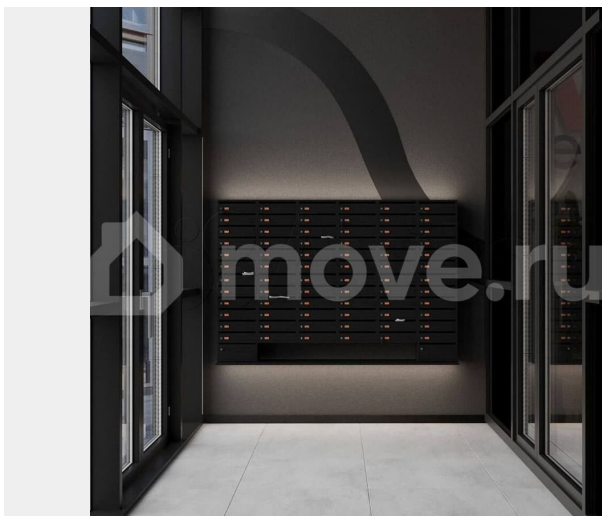
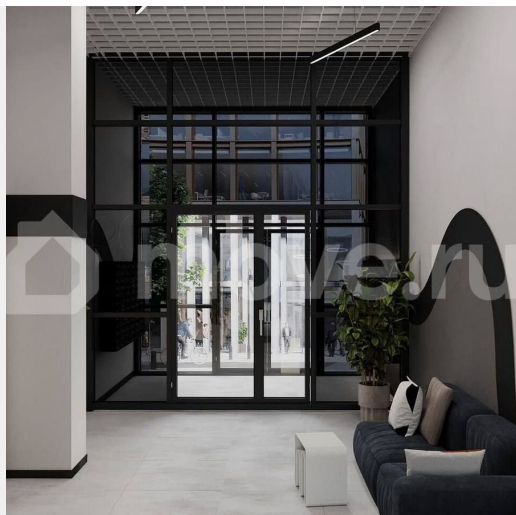
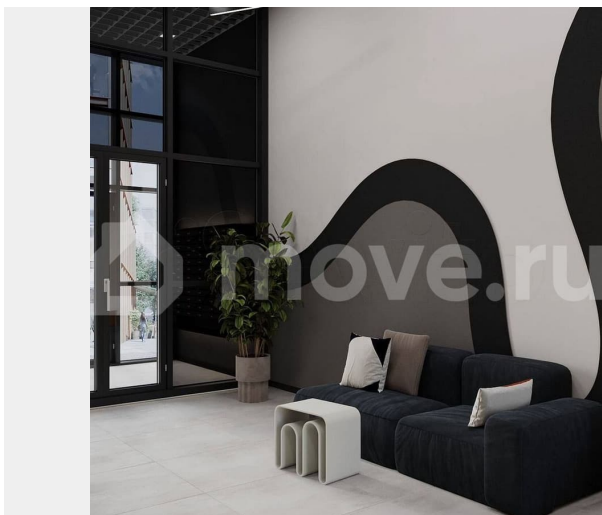
**89251234567**

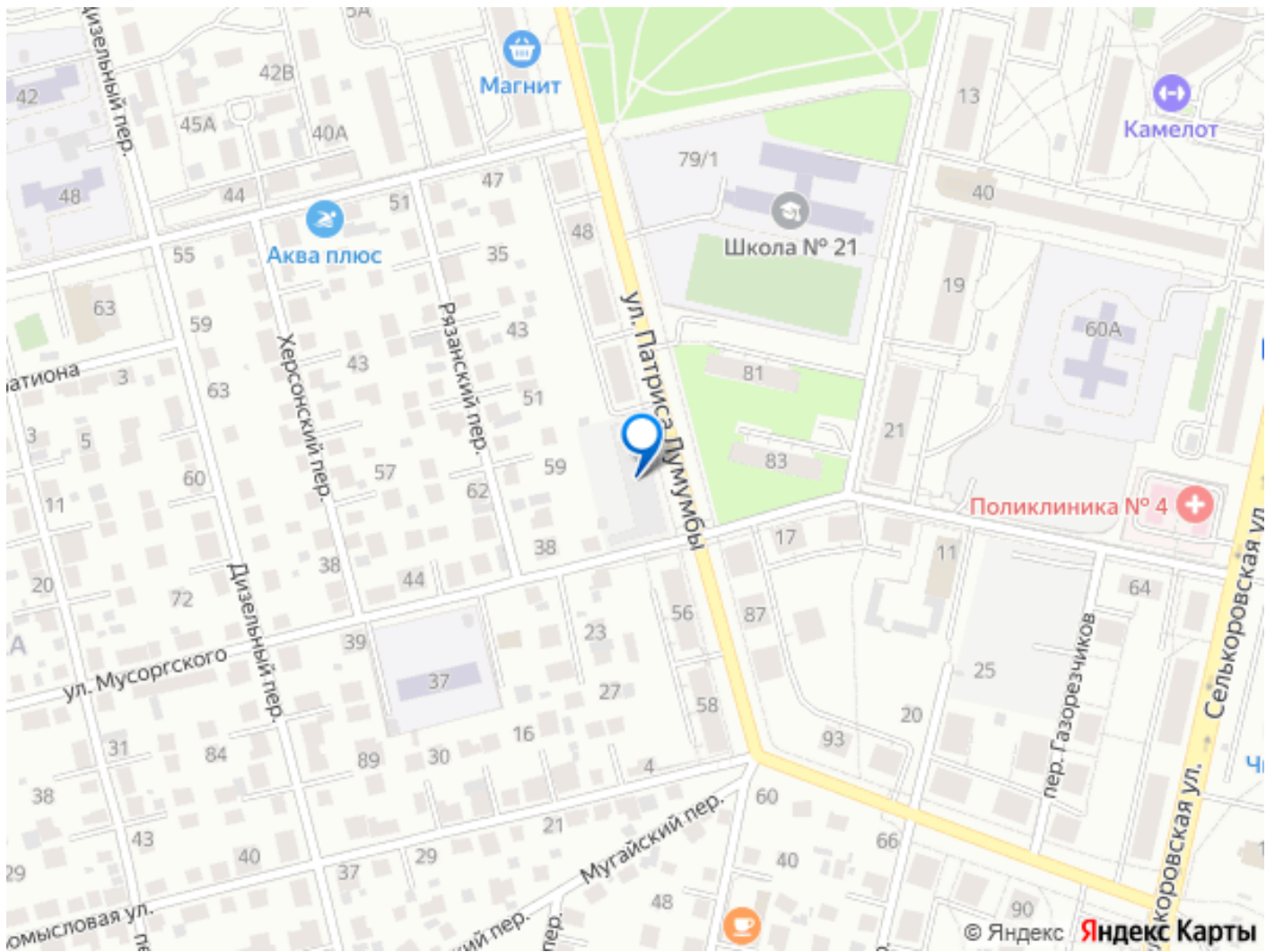
для заметок



срок. Жилой комплекс в тихом районе Екатеринбурга Спальный район Вторчермет позволит вам отдохнуть от ритма большого города. Здесь расположен большой парк для прогулок и занятий спортом, есть вся необходимая инфраструктура, автобусные и трамвайные остановки. Удобная транспортная развязка позволит быстро добраться до центра города. «Интро» – семейный жилой комплекс, расположенный в районе Чкаловский. Дом переменной этажности – где каждая квартира наполнена светом, а из окон открывается завораживающий вид на парк или город. Это новый формат жилья: квартиры евроформата, теплый подземный паркинг, кладовые, закрытый двор с зонами для отдыха, общения и спорта. Не упустите шанс стать обладателем этой замечательной квартиры! \*на фотографии возможный дизайн проект вашей квартиры. • Возможно бронирование и оформление квартиры ДИСТАНЦИОННО! • Гарантирую безопасность сделки без комиссии! • Помогаю выбрать самый выгодный вариант покупки, учитывая все пожелания. • Ипотечный брокер оформляет ипотеку бесплатно, снижает процентную ставку за счет партнерства с банками. • При покупке со мной вы получаете от меня подарок. • ЗВОНИТЕ сейчас, не откладывайте на потом!







Move.ru - вся недвижимость России