

Создано: 30.06.2025 в 10:44

Обновлено: 17.12.2025 в 16:51

Свердловская область, Екатеринбург,
улица Академика Ландау, 14.6, 11 этаж

4 206 780 ₺

Свердловская область, Екатеринбург, улица Академика
Ландау, 14.6, 11 этаж

Квартира

Высота потолков

2.7 м

Жилая площадь

10.6 м²

Площадь кухни

3.9 м²

Общая площадь

25.69 м²

Этаж

6/25

Детали объекта

Тип сделки

Продам

Раздел

[Квартиры](#)

Тип санузла

совмещенный

Ремонт

с отделкой

Квартира в новостройке

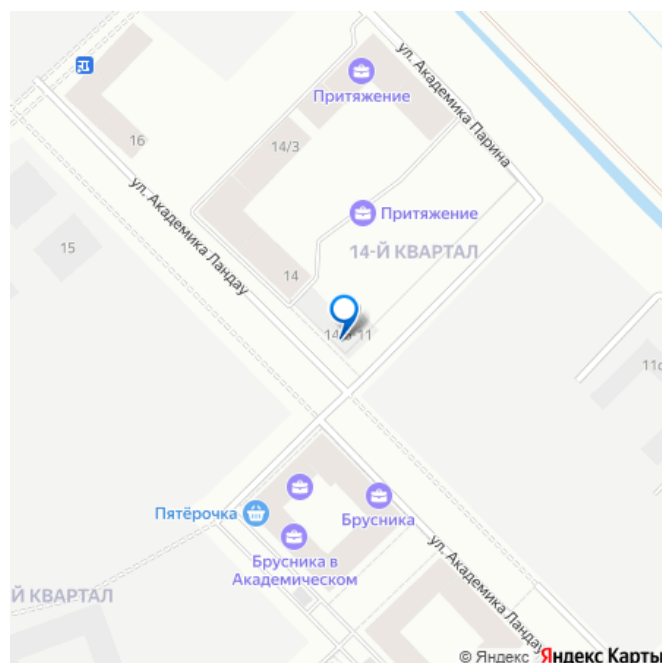
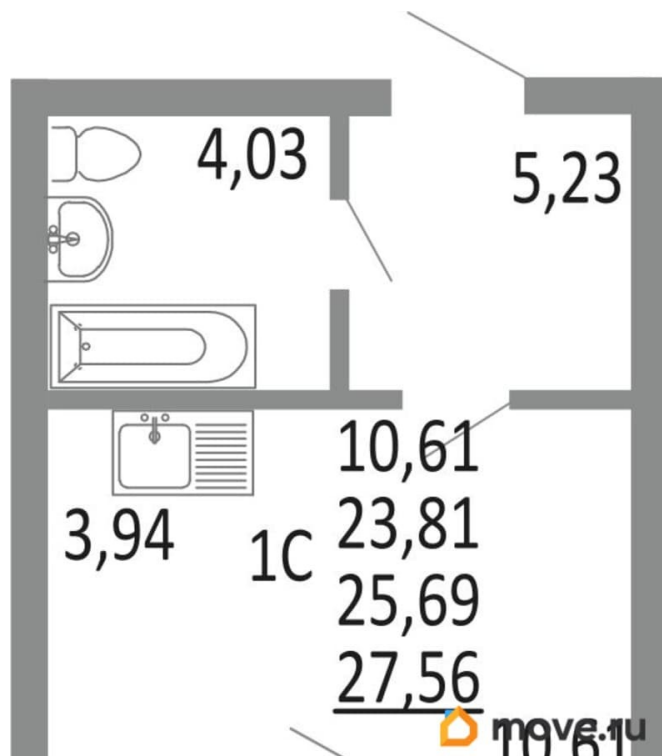
да

<https://sverdlovsk.move.ru/objects/9282144428>

НИКС, НИКС

79945091965

для заметок



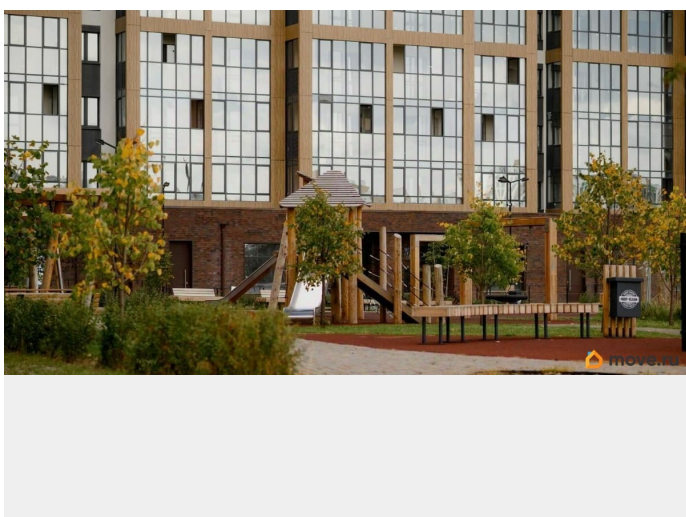
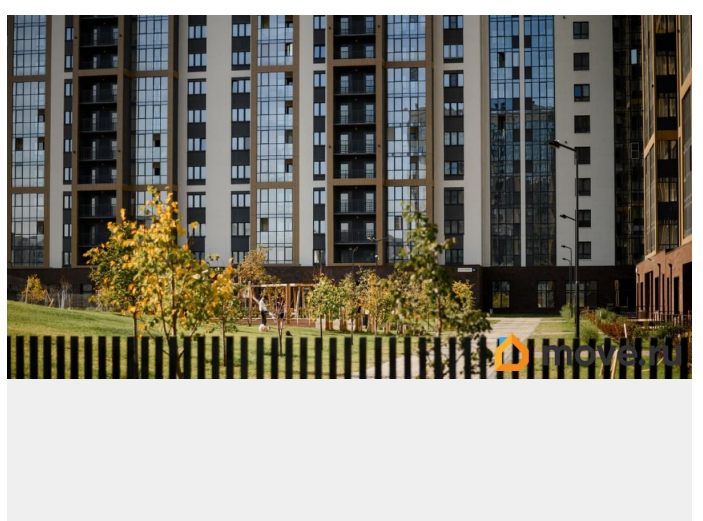
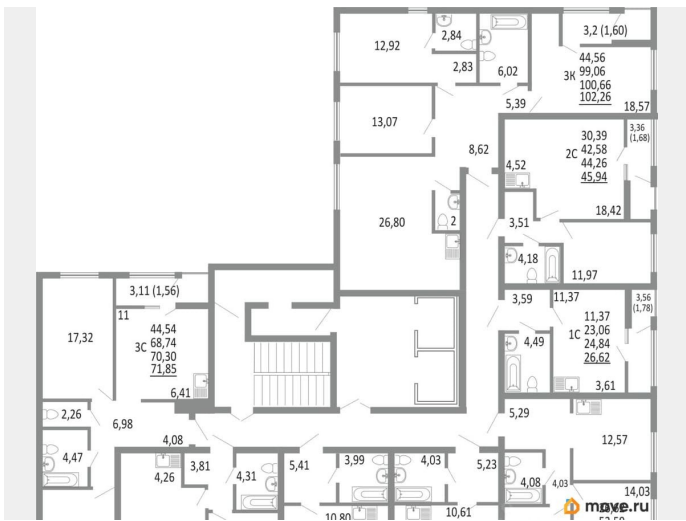
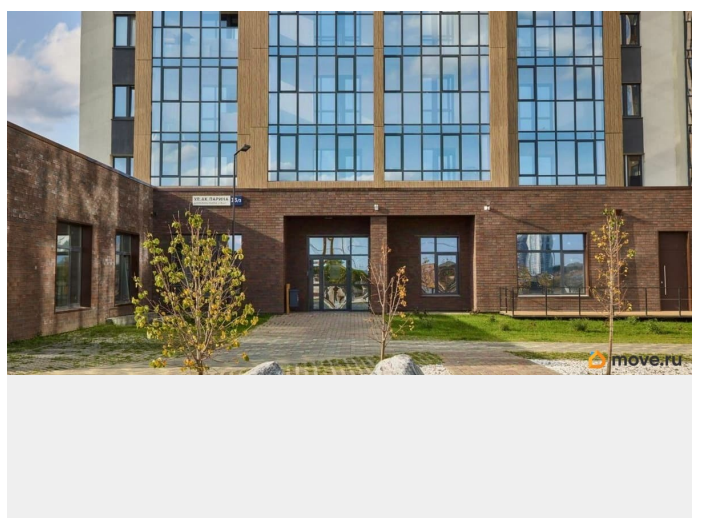
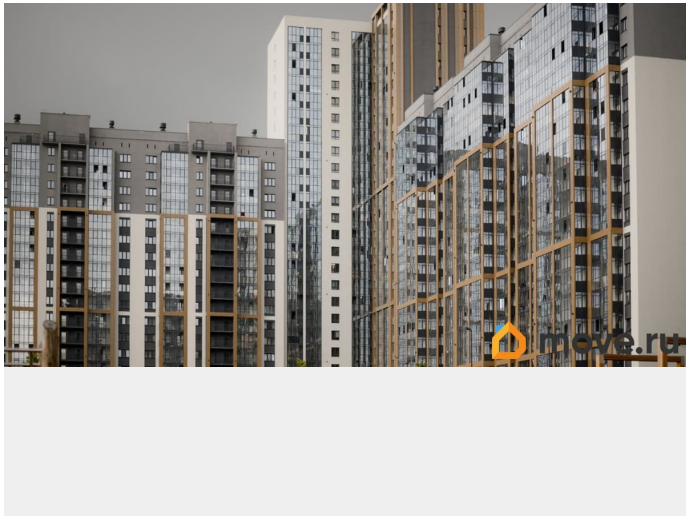
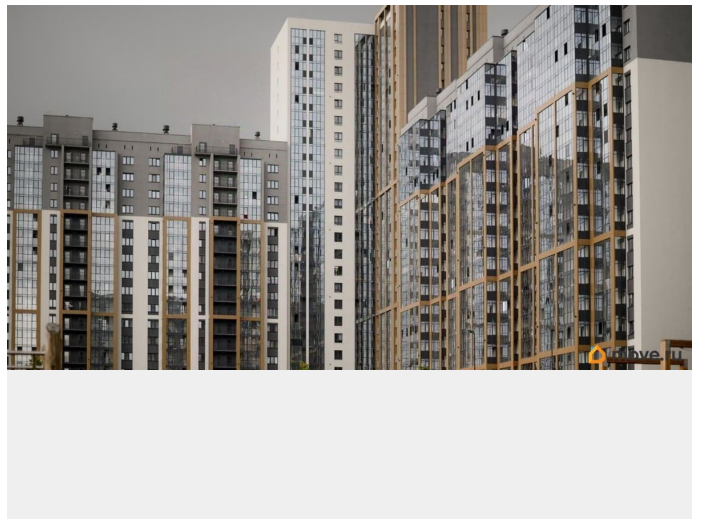
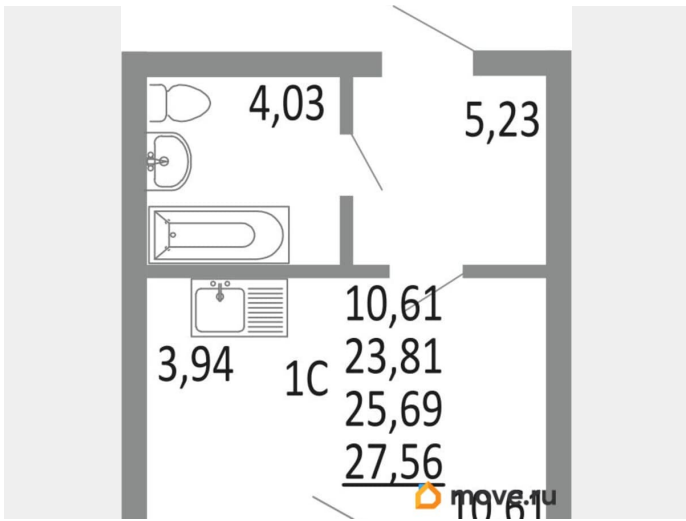
Год сдачи

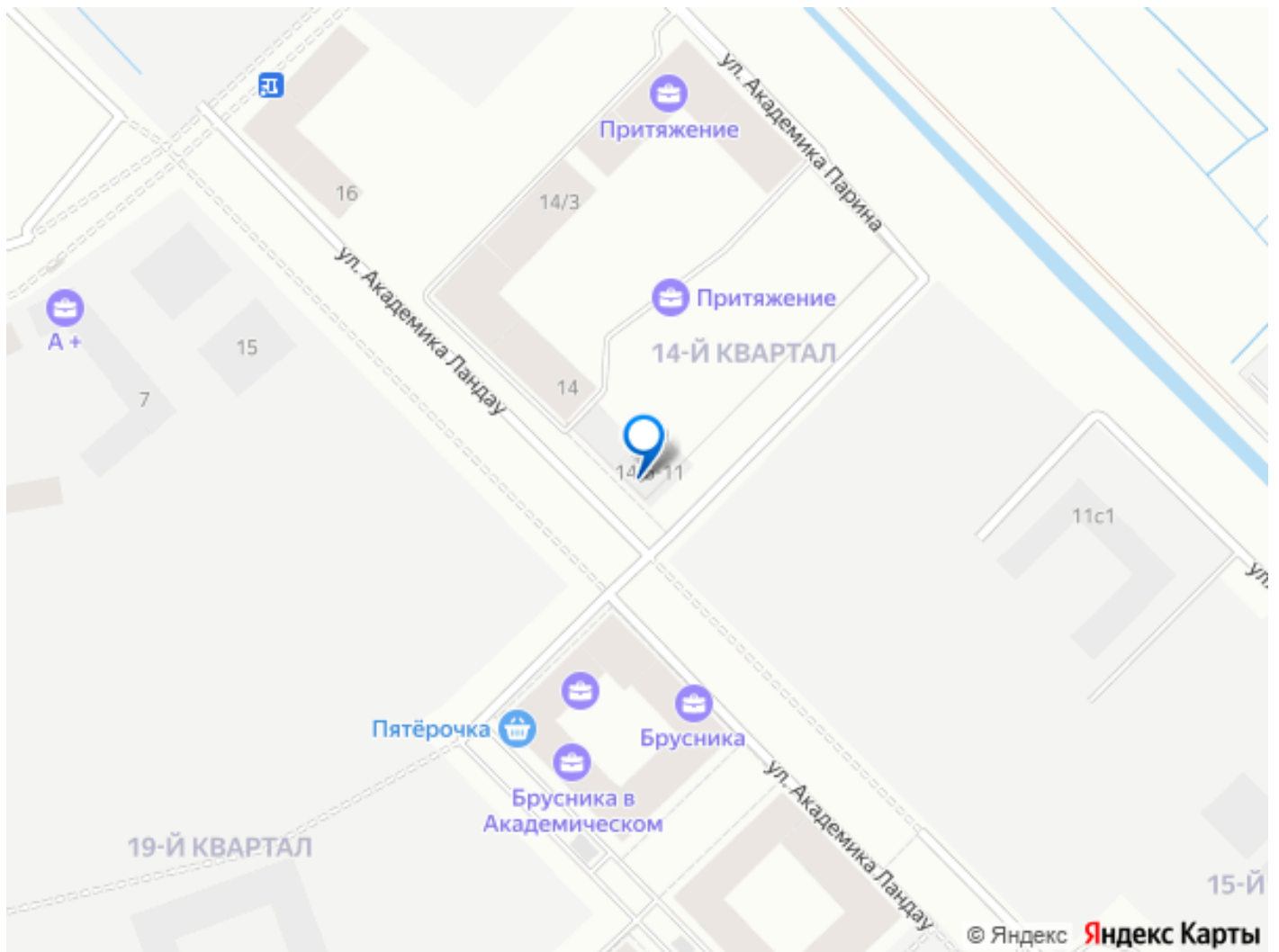
2 квартал 2028 г.

лифт

Описание

Продаётся студия в строящемся доме (14.6, 11 этап), срок сдачи: II-кв. 2028, общей площадью 27.56 кв.м., на 6 этаже. ЖК «Притяжение» расположен в городе Екатеринбург в динамично развивающемся микрорайоне Академический. Комплекс ограничен улицами Амундсена - река Патрушиха - ЕКАД. «Притяжение» согласно проекту состоит из 2 домов по 18 этажей каждый. Застройщик проекта - Строительная компания «Голос Девелопмент». Придомовая территория комплекса закрыта от машин и оборудована игровыми площадками для детей всех возрастов, а также площадками для отдыха и занятий спортом. Вокруг комплекса предусмотрены открытые общественные стоянки. Квартиры в ЖК «Притяжение» сдаются с отделкой «под чистовую»: сделана стяжка пола, выровнены стены и потолок, выполнена грунтовка и штукатурка поверхностей, разводка электроснабжения, гидроизоляция ванной комнаты, внутриквартирные перегородки и потолок готовы к покраске, установлена входная сейф-дверь. На окнах смонтированы стеклопакеты, на лоджиях выполнено остекление.





Move.ru - вся недвижимость России