

Создано: 08.10.2025 в 10:51

Обновлено: 16.12.2025 в 19:11

**Свердловская область, Екатеринбург,
улица Крауля, 105/2**

4 400 000 ₽

Свердловская область, Екатеринбург, улица Крауля, 105/2

Округ

[Екатеринбург](#), [Верх-Исетский район](#)

Улица

[улица Крауля](#)

Квартира

Жилая площадь

12 м²

Площадь кухни

4.2 м²

Общая площадь

26.3 м²

Этаж

6/21

Детали объекта

Тип сделки

Продам

Раздел

[Квартиры](#)

Тип балкона

лоджия

Тип санузла

совмещенный

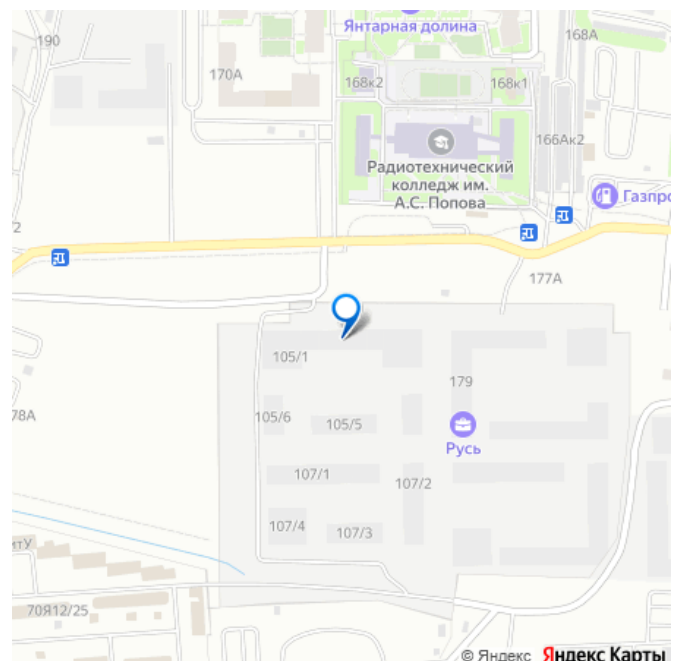
Вид из окна

<https://sverdlovsk.move.ru/objects/9285542778>

**Юлия Лазукова, Самолет Плюс
Екатеринбург**

79122515743

для заметок



во двор

Ремонт

без ремонта

Квартира в новостройке

да

Покупка в ипотеку

да

возможна ипотека, лифт, парковка

Описание

Арт. 119219201 ДОМ СДАН! КЛЮЧИ УЖЕ НА РУКАХ! В продаже квартира-студия в современном жилом квартале «Русь» от застройщика «Тен». Расположенный в престижном микрорайоне ВИЗ, в границах улиц Крауля - Лоцмановых - Юрия Исламова, ЖК «Русь» сочетает в себе надежность, комфорт и обеспечивает высокий уровень инфраструктуры для комфортного проживания. КВАРТИРА: - расположена на 6 этаже, общая площадь 26.3 кв.м оптимальное пространство для комфортной жизни! - отделка «подготовка под чистовую», что дает возможность осуществить свои дизайнерские фантазии и сделайте ремонт под себя! (потолок - без отделки, пол - стяжка под финишную отделку, стены - штукатурка) - санузел совмещенный с установленным комплектом санфаянса (унитаз, раковина) - установлена электрофурнитура - стальная входная дверь с надежными материалами ваша безопасность! - окна ПВХ профиль с двухкамерным стеклопакетом - установлены радиаторы отопления и приборы учета (хвс, гвс, отопление и электричество) - остекленная лоджия дополнительное пространство для отдыха! ДОМ: - дом класса

комфорт-плюс и выполнен с использованием материалов монолит/кирпич - дизайнерское оформление холлов с мебелью . На первых этажах расположены помещения для хранения колясок и велосипедов, а также санузлы для мытья питомцев - современные бесшумные лифты (грузовой и пассажирский) - сквозные подъезды без бордюров и порогов в дом удобно заходить как с улицы, так и со двора - закрытый двор БЕЗ МАШИН!

безопасность и тишина для вас и ваших детей! - предусмотрен подземный паркинг, а также гостевые парковки - благоустройство прилегающей территории включает в себя организацию детских и спортивных площадок, зон отдыха и озеленение.

ИНФРАСТРУКТУРА: - пешей доступности автобусные и трамвайная остановки удобная транспортная развязка! - до центра города на автомобиле 10 минут - супермаркеты, аптеки, салоны красоты и магазины с товарами повседневного спроса. ТЦ Мега и Леруа Мерлен, строительный и продуктовый гипермаркеты, дилерские и сервисные автомобильные центры - в 10 минутах от ЖК расположено несколько школ, детские сады и учреждения дополнительного образования - Верх-Исетский пруд живописное место для прогулок и отдыха на природе! - удобный выезд за город на пикник: Московский лесопарк, спортивная база «Динамо» и множество природных памятников, гор и озёр в 15 минутах езды! ЛЕГКО КУПИТЬ: - наличные - ипотека - сертификаты - материнский капитал -----

ФЕДЕРАЛЬНАЯ КОМПАНИЯ «САМОЛЕТ ПЛЮС» ГАРАНТИРУЕТ ФИНАНСОВУЮ БЕЗОПАСНОСТЬ ДЛЯ НАШИХ КЛИЕНТОВ. . Возможно улучшить квартиру под ключ. Возьмем на себя все — от выбора материалов до установки бытовой техники. . При звонке назовите оператору

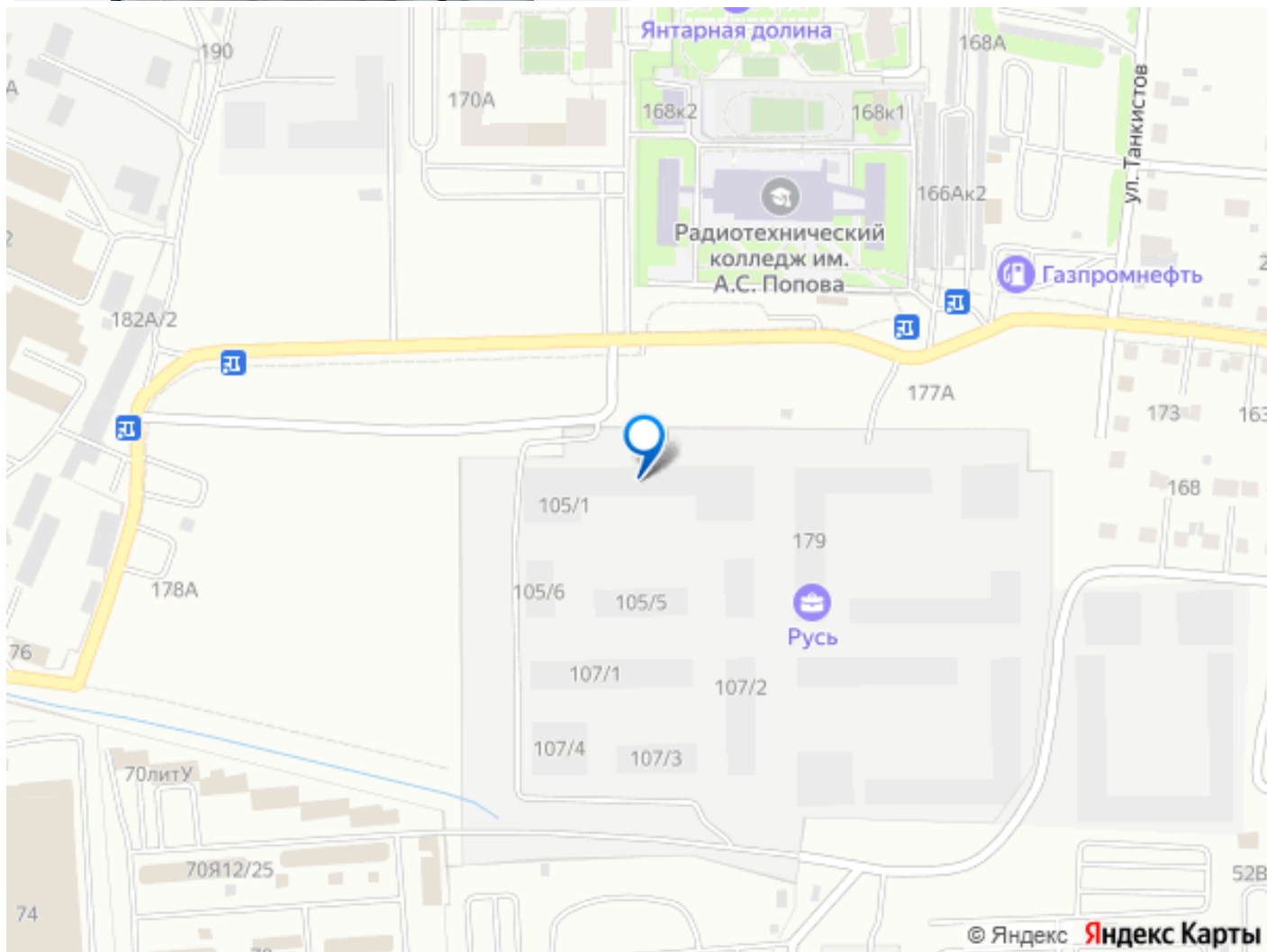
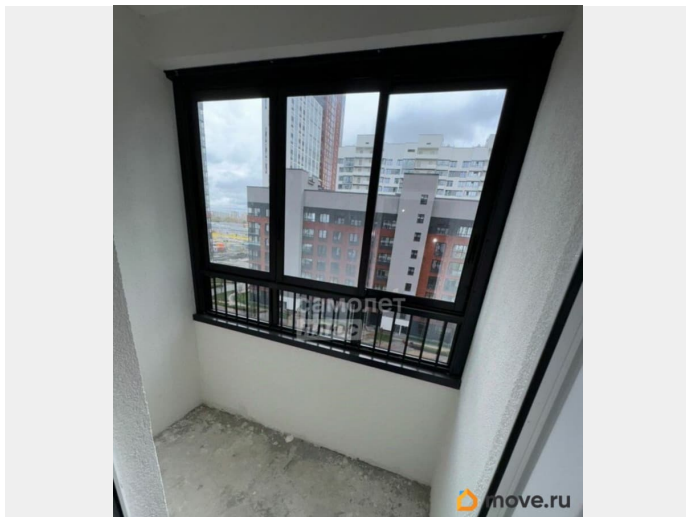
номер лота.



самолет **плюс**

План объекта
25,88 м²





Move.ru - вся недвижимость России