

Создано: 13.01.2026 в 12:01

Обновлено: 28.01.2026 в 18:19

**Свердловская область, Екатеринбург,
улица Академика Ландау, 35**

5 410 000 ₽

Свердловская область, Екатеринбург, улица Академика
Ландау, 35

Квартира

Высота потолков

2.7 м

Общая площадь

26.5 м²

Этаж

8/12

Детали объекта

Тип сделки

Продам

Раздел

[Квартиры](#)

Ремонт

с отделкой

Квартира в новостройке

да

Год сдачи

4 квартал 2024 г.

лифт

Описание

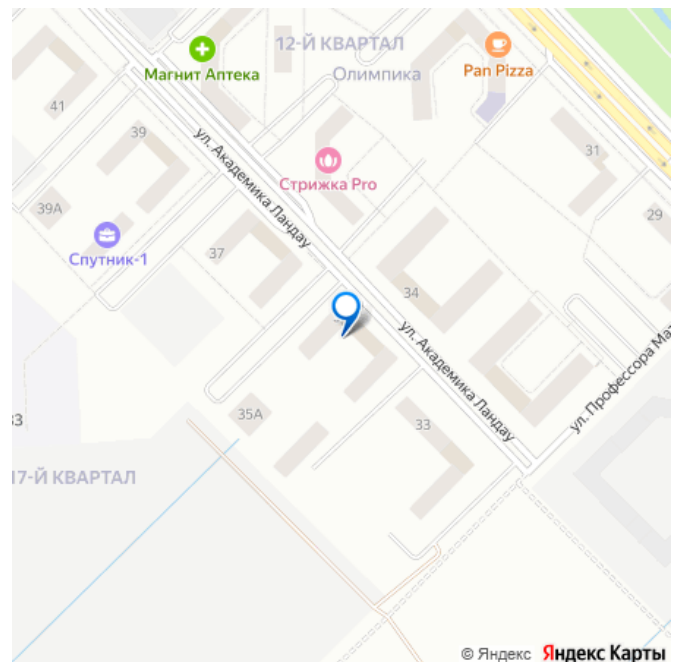
Проект от основателя и главного

<https://sverdlovsk.move.ru/objects/9287937939>

**РСГ-Академическое, РСГ-
Академическое**

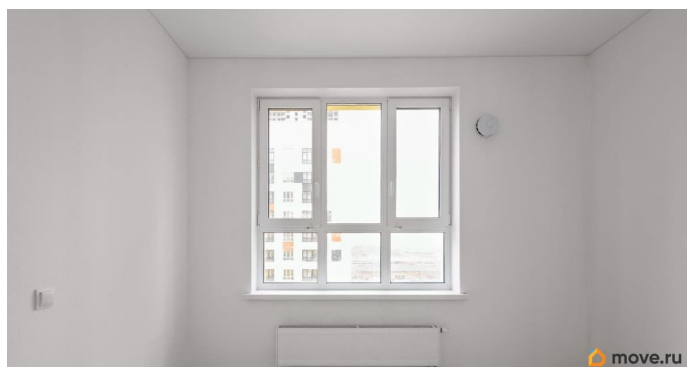
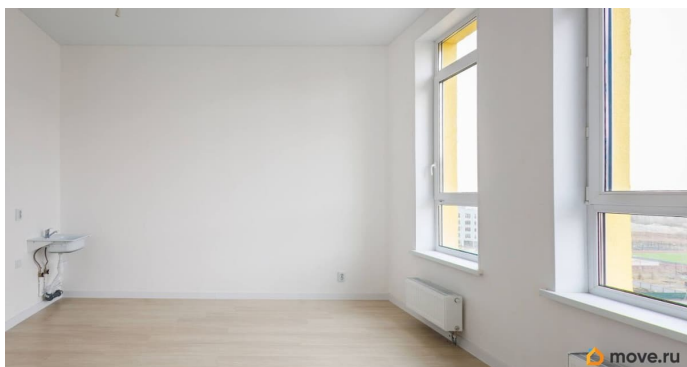
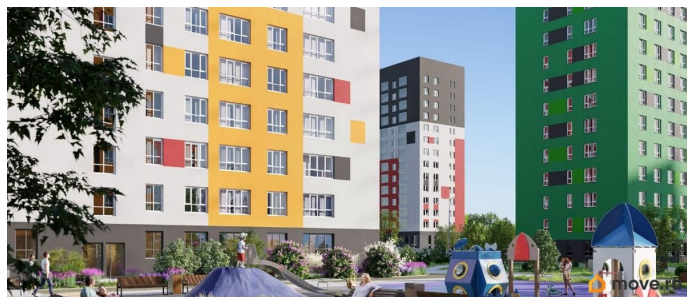
79910181611

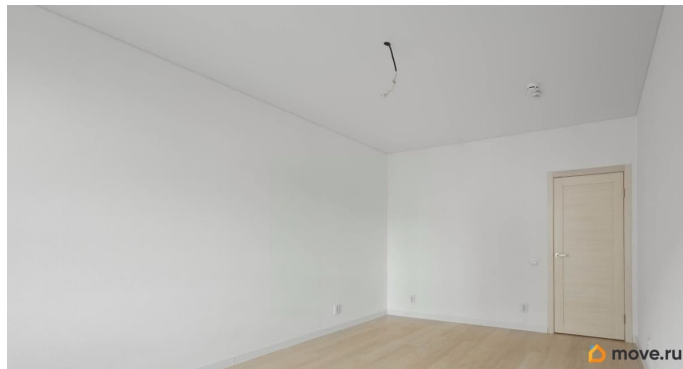
для заметок



застройщика Академического района.

Расположение и инфраструктура: Дома строятся на пересечении улиц Ак. Вавилова и Ак. Ландау. Сроки строительства: 2 квартал 2023 2 квартал 2027 года. В пешей доступности находятся Преображенский парк и трамвайное кольцо. На территории квартала планируется 3 детских сада и 2 школы, видеонаблюдение 24/7, подземный паркинг в 7 домах, кладовые, велосипедные дорожки, зеленая аллея и сквер, скейт-площадка, workout зоны в каждом дворе и детские игровые комплексы. На первых этажах будут располагаться торговые галереи.





Спутник-1

дом 17.6, кв. 125

Студия
Площадь 26.50 м²
Этаж 8
Секция 1
Потолки 2.7 м²
..

