

Создано: 05.09.2024 в 15:56

Обновлено: 18.12.2025 в 08:21

**Свердловская область, Екатеринбург,
улица Пехотинцев, 1В/2**

4 644 000 ₽

Свердловская область, Екатеринбург, улица Пехотинцев,
1В/2

Округ

[Екатеринбург, Железнодорожный район](#)

Улица

[улица Пехотинцев](#)

Квартира

Высота потолков

2.7 м

Жилая площадь

12.5 м²

Площадь кухни

5.1 м²

Общая площадь

26.84 м²

Этаж

8/12

Детали объекта

Тип сделки

Продам

Раздел

[Квартиры](#)

Тип балкона

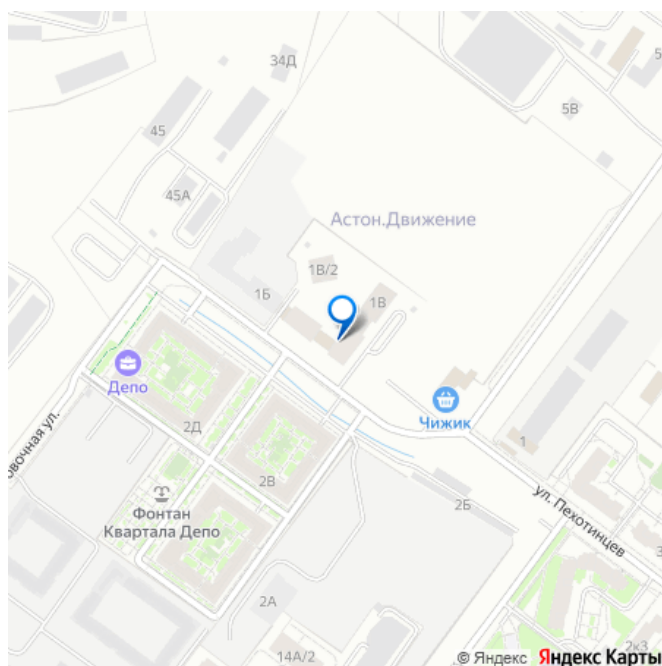
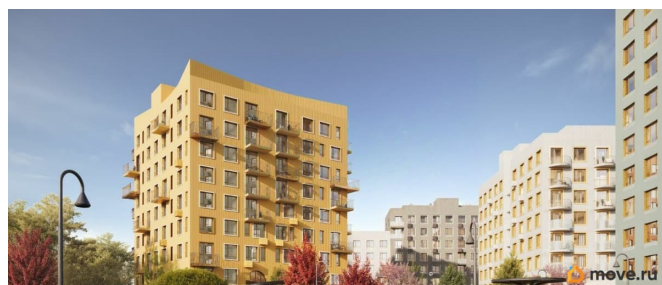
лоджия

<https://sverdlovsk.move.ru/objects/9261845878>

Астон, Астон

79945091907

для заметок



Тип санузла

совмещенный

Вид из окна

во двор

Ремонт

с отделкой

Квартира в новостройке

да

Год сдачи

4 квартал 2025 г.

лифт

Описание

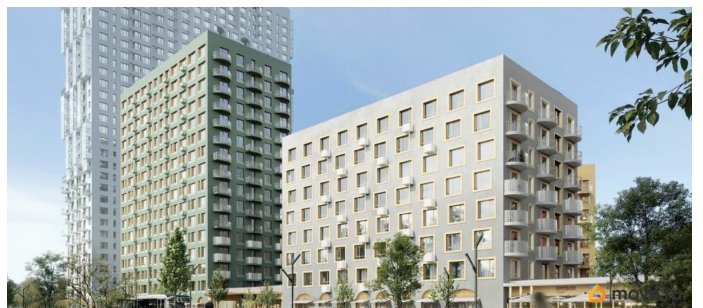
Торопитесь оформить бронирование по акционной цене! Срок предложения ограничен! Стоимость квартиры указана со скидкой, ваша экономия составит 516,000 RUB. По всем вопросам звоните в офис продаж, мы вам все подробно расскажем! Просторная однокомнатная квартира-студия с предчистовой отделкой в ЖК «Астон.Движение» на 8 этаже. Общая площадь: 26.84 кв.м., площадь гостиной 17.6 кв.м., из которых 5.1 кв.м. выделено под кухонную зону. Все окна выходят на одну сторону. В квартире одна лоджия, один совмещенный санузел. Высота потолков 2.7 м. Отделка white box - золотая середина между чистовой и черновой отделкой. В вашей квартире будут выполнены работы: стяжка пола; выровнены и оштукатурены стены; затерты швы на потолке; электроразводка во всех помещениях; полностью готовая система отопления, водопровод и канализация; установлена входная металлическая сейф-дверь. Дом монолитный, трехподъездный, переменной

этажности, от 8 до 12 этажей. Квартира находится в 1-й секции высотой 12 этажей в корпусе 1. На этаже 10 квартир. В подъезде 2 грузовых лифта. Окончание строительства - 4 квартал 2025 года. Оформление сделки по договору долевого участия. Квартал Астон. Движение расположен в развивающейся части Новой Сортировки, на пересечении улицы Пехотинцев и переулка Проходной. Первая очередь 6 домов разной этажности, детский сад и бульвар с прогулочными аллеями в окружении зелени. В архитектуре отдано предпочтение отдельно стоящим секциям, благодаря чему получилась большая вариативность планировок, много видовых квартир с окнами на разные стороны, а постепенный набор высоты домов позволит наполнить солнечным светом каждую квартиру. Первые этажи домов соединяет большая галерея товаров и услуг для жителей и гостей квартала. Двор обустроен для приятного и неспешного движения. Полностью закрытый, без доступа автомобилей, с плавными линиями прогулочных тропинок. Игровые площадки для малышей и ребят постарше находятся на отдалении друг от друга. А взрослым можно разместиться в уютных беседках, на скамейках со столиками в тени деревьев или заняться спортом в уличном воркауте. В холлы организован безопасный безбарьерный доступ: нет риска получить травму или оступиться. Просторные лобби с современной дизайнерской отделкой, ресепшен, кофе-пойнтами и мягкими зонами наполнены светом и воздухом. Чистовая отделка включает:

- В комнатах, коридоре и кухне — ламинат 32 класса на звукоизоляционной подложке.
- В ванной — напольная керамическая плитка;
- Стены покрыты обоями и окрашены.

В ванной

• влагостойкая краска нейтрального цвета; •
• Потолки зашпаклёваны и окрашены; •
• Установлены глухие межкомнатные двери
одной модели; • Сантехника — раковина,
унитаз и ванна. #24dUzf



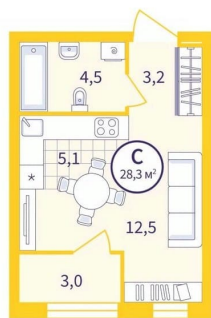


АСТОН ДВИЖЕНИЕ

Студия .
26,84 м²

Сдача 4 квартал 2025 .
 Линейная квартира .
 Смежный санузел .
 Предчистовая отделка .
 Теплая лоджия .

А дома лучше,
чем в гостях

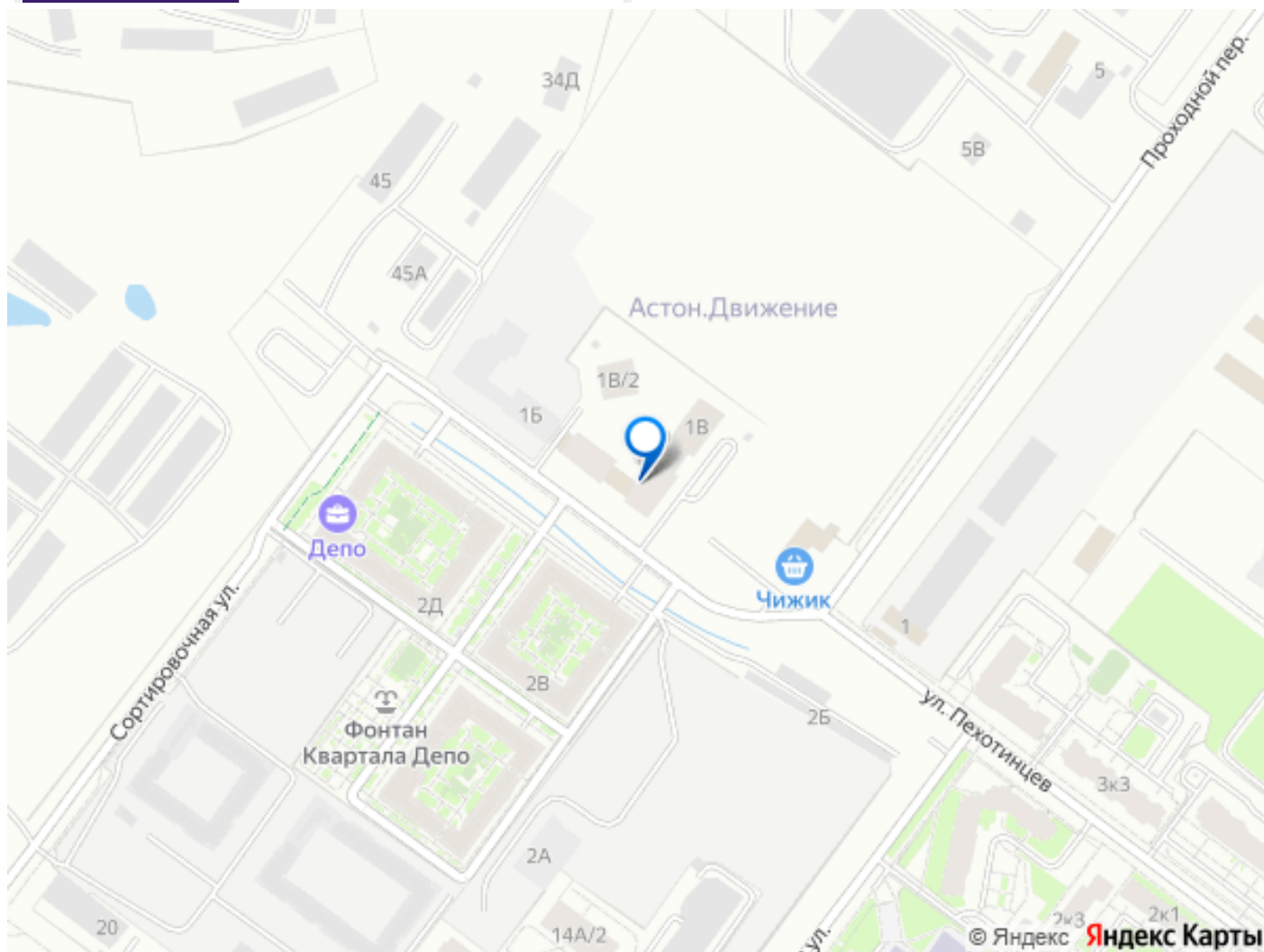


Корпус
№1

Секция
1

Этаж
8 из 12

Высота
2,7 м
move.ru



Move.ru - вся недвижимость России