

Создано: 08.11.2024 в 21:07

Обновлено: 18.12.2025 в 08:50

Свердловская область, Екатеринбург,
улица Пехотинцев, 1В

4 419 000 ₽

Свердловская область, Екатеринбург, улица Пехотинцев, 1В

Округ

[Екатеринбург](#), [Железнодорожный район](#)

Улица

[улица Пехотинцев](#)

Квартира

Высота потолков

2.7 м

Жилая площадь

15 м²

Площадь кухни

5.1 м²

Общая площадь

27.81 м²

Этаж

4/9

Детали объекта

Тип сделки

Продам

Раздел

[Квартиры](#)

Ремонт

с отделкой

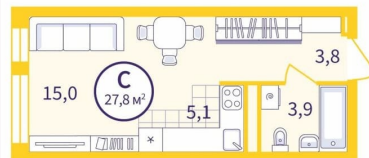
Квартира в новостройке

<https://sverdlovsk.move.ru/objects/9266059246>

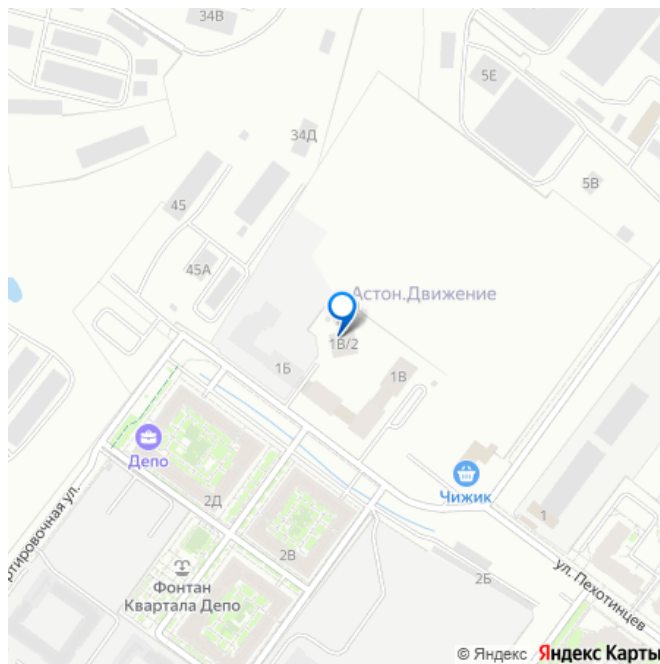
Астон, Астон

79945091907

для заметок



Корпус №2 Секция 4 Этаж 4 из 9 Высота 2.7 м move.ru



Год сдачи4 квартал 2025 г.

лифт

Описание

Спешите оформить бронирование по этой цене! Период акции ограничен! Стоимость квартиры указана со скидкой, ваша экономия составит 491,000 RUB. Звоните, наши менеджеры вам все расскажут! 1-комн. квартира-студия от застройщика с предчистовой отделкой в ЖК «Астон.Движение» на 4 этаже. Общая площадь: 27.81 кв.м., площадь гостиной 20.1 кв.м., из которых 5.1 кв.м. выделено под кухонную зону. Все окна выходят на одну сторону. В квартире один совмещенный санузел. Высота потолков 2.7 м. Отделка white box - золотая середина между чистовой и черновой отделкой. В вашей квартире будут выполнены работы: стяжка пола; выровнены и оштукатурены стены; затерты швы на потолке; электроразводка во всех помещениях; полностью готовая система отопления, водопровод и канализация; установлена входная металлическая сейф-дверь. Квартира находится в корпусе 2. Дом монолитный, одноподъездный, высотой 9 этажей. На этаже 10 квартир. В подъезде 1 грузовой лифт. Окончание строительства - 4 квартал 2025 года. Оформление сделки по договору долевого участия. Квартал Астон.Движение расположен в развивающейся части Новой Сортировки, на пересечении улицы Пехотинцев и переулка Проходной. Первая очередь 6 домов разной этажности, детский сад и бульвар с прогулочными аллеями в окружении зелени.

В архитектуре отдано предпочтение отдельно стоящим секциям, благодаря чему получилась большая вариативность планировок, много видовых квартир с окнами на разные стороны, а постепенный набор высоты домов позволит наполнить солнечным светом каждую квартиру. Первые этажи домов соединяет большая галерея товаров и услуг для жителей и гостей квартала. Двор обустроен для приятного и неспешного движения. Полностью закрытый, без доступа автомобилей, с плавными линиями прогулочных тропинок. Игровые площадки для малышей и ребят постарше находятся на отдалении друг от друга. А взрослым можно разместиться в уютных беседках, на скамейках со столиками в тени деревьев или заняться спортом в уличном воркауте. В холлы организован безопасный безбарьерный доступ: нет риска получить травму или оступиться. Просторные лобби с современной дизайнерской отделкой, ресепшен, кофе-пойнтами и мягкими зонами наполнены светом и воздухом. Чистовая отделка включает:

- В комнатах, коридоре и кухне — ламинат 32 класса на звукоизоляционной подложке. В ванной — напольная керамическая плитка;
- Стены покрыты обоями и окрашены. В ванной влагостойкая краска нейтрального цвета;
- Потолки зашпаклёваны и окрашены;
- Установлены глухие межкомнатные двери одной модели;
- Сантехника — раковина, унитаз и ванна.

#ZSz6C4

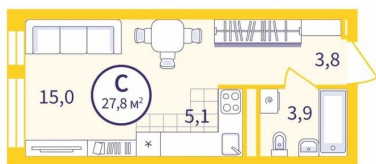


АСТОН ДВИЖЕНИЕ

Студия .
27,81 м²

Сдача 4 квартал 2025 .
Линейная квартира .
Смежный санузел .
Предчистовая отделка .

А дома лучше,
чем в гостях

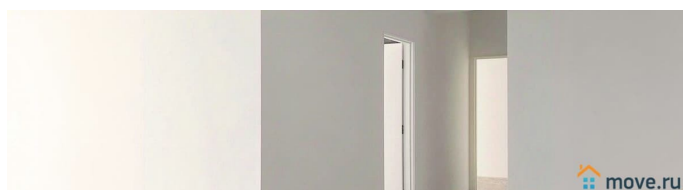
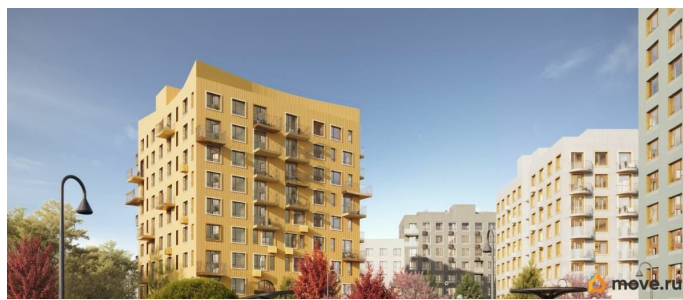
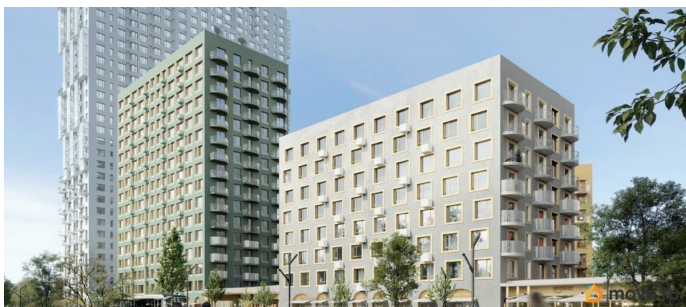


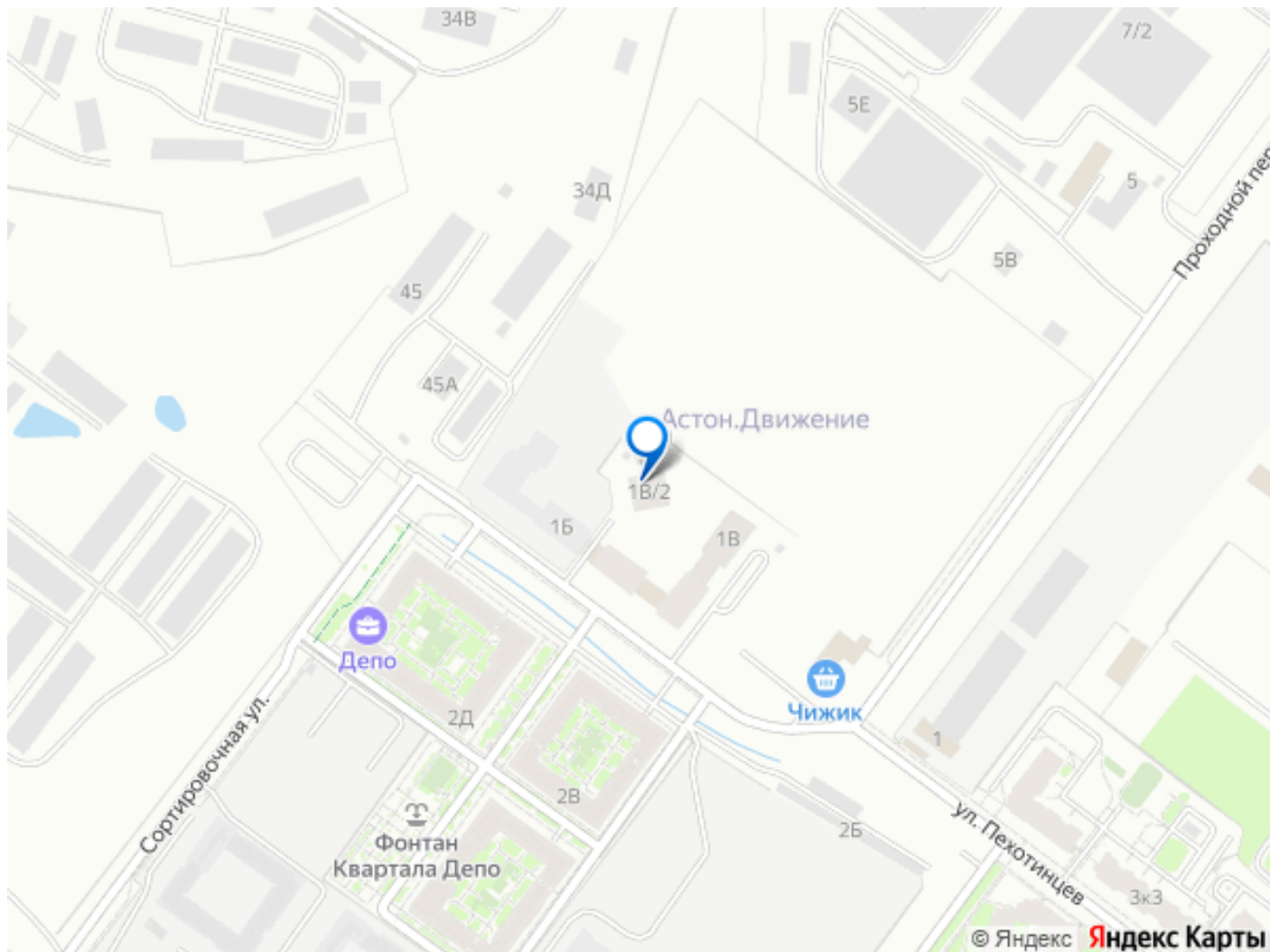
Корпус
№2

Секция
4

Этаж
4 из 9

Высота
2.7 м
move.ru





Move.ru - вся недвижимость России