

Создано: 05.09.2024 в 15:57
Обновлено: 18.12.2025 в 09:00

Свердловская область, Екатеринбург,
улица Пехотинцев, 1В

4 500 000 ₽

Свердловская область, Екатеринбург, улица Пехотинцев, 1В

Округ

Екатеринбург, Железнодорожный район

Улица

улица Пехотинцев

Квартира

Высота потолков

2.7 м

Жилая площадь

15.2 м²

Площадь кухни

5.2 м²

Общая площадь

28.74 м²

Этаж

8/9

Детали объекта

Тип сделки

Продам

Раздел

Квартиры

Тип балкона

балкон

Тип санузла

Астон, Астон

79945091907

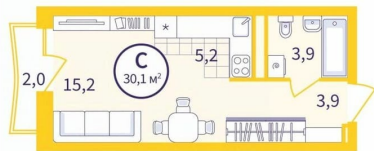
для заметок

Астон движение

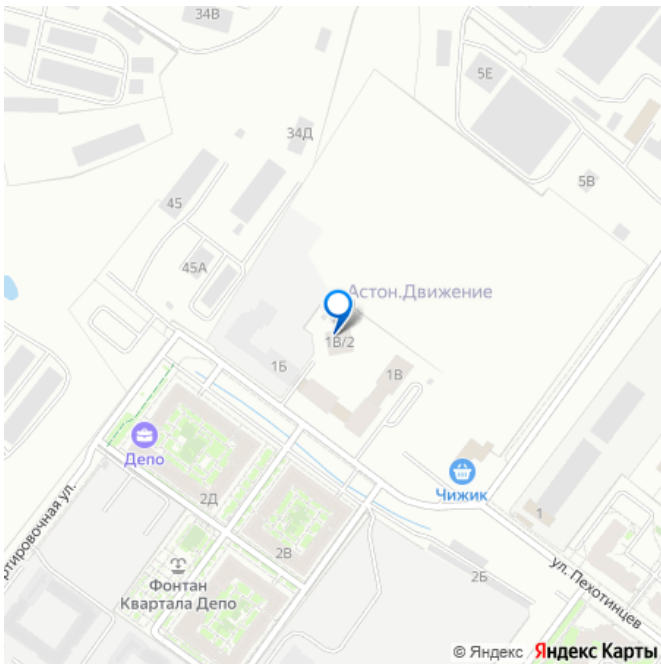
Студия .
28,74 м²

Сдача 4 квартал 2025 .
Линейная квартира .
Балкон .
Предчистовая отделка .
Смежный санузел .

А дома лучше,
чем в гостях



Корпус №2 Секция 4 Этаж 8 из 9 Высота 2.7 м move.ru



совмещенный

Вид из окна

во двор

Ремонт

с отделкой

Квартира в новостройке

да

Год сдачи

4 квартал 2025 г.

лифт

Описание

Спешите забронировать на этих условиях!

Период предложения ограничен! Стоимость квартиры указана со скидкой, ваша экономия составит 500,000 RUB. По всем вопросам звоните в офис продаж, наши менеджеры вам все расскажут! Продается 1-комн.

квартира-студия с предчистовой отделкой в ЖК «Астон.Движение» на 8 этаже. Общая площадь: 28.74 кв.м., площадь гостиной 20.4 кв.м., из которых 5.2 кв.м. выделено под кухонную зону. Все окна выходят на одну

сторону. В квартире один балкон, один совмещенный санузел. Высота потолков 2.7 м. Отделка white box - золотая середина между чистовой и черновой отделкой. В вашей квартире будут выполнены работы: стяжка пола; выровнены и оштукатурены стены; затерты швы на потолке;

электроразводка во всех помещениях; полностью готовая система отопления, водопровод и канализация; установлена входная металлическая сейф-дверь.

Квартира находится в корпусе 2. Дом монолитный, одноподъездный, высотой 9 этажей. На этаже 10 квартир. В подъезде 1

грузовой лифт. Окончание строительства - 4 квартал 2025 года. Оформление сделки по договору долевого участия. Квартал Астон. Движение расположен в развивающейся части Новой Сортировки, на пересечении улицы Пехотинцев и переулка Проходной. Первая очередь 6 домов разной этажности, детский сад и бульвар с прогулочными аллеями в окружении зелени. В архитектуре отдано предпочтение отдельно стоящим секциям, благодаря чему получилась большая вариативность планировок, много видовых квартир с окнами на разные стороны, а постепенный набор высоты домов позволит наполнить солнечным светом каждую квартиру. Первые этажи домов соединяет большая галерея товаров и услуг для жителей и гостей квартала. Двор обустроен для приятного и неспешного движения. Полностью закрытый, без доступа автомобилей, с плавными линиями прогулочных тропинок. Игровые площадки для малышей и ребят постарше находятся на удалении друг от друга. А взрослым можно разместиться в уютных беседках, на скамейках со столиками в тени деревьев или заняться спортом в уличном воркауте. В холлы организован безопасный безбарьерный доступ: нет риска получить травму или оступиться. Просторные лобби с современной дизайнерской отделкой, ресепшен, кофе-пойнтами и мягкими зонами наполнены светом и воздухом. Чистовая отделка включает:

- В комнатах, коридоре и кухне — ламинат 32 класса на звукоизоляционной подложке. В ванной — напольная керамическая плитка;
- Стены покрыты обоями и окрашены. В ванной влагостойкая краска нейтрального цвета;
- Потолки зашпаклёваны и окрашены;
- Установлены глухие межкомнатные двери

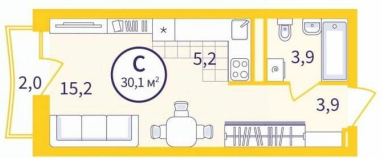
одной модели; • Сантехника — раковина, унитаз и ванна. #ZwdzD7

Астон Движение

Студия .
28,74 м²

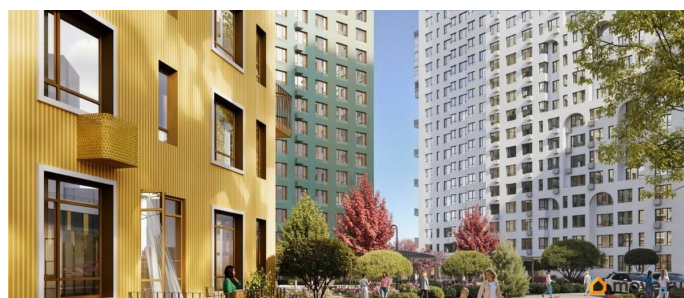
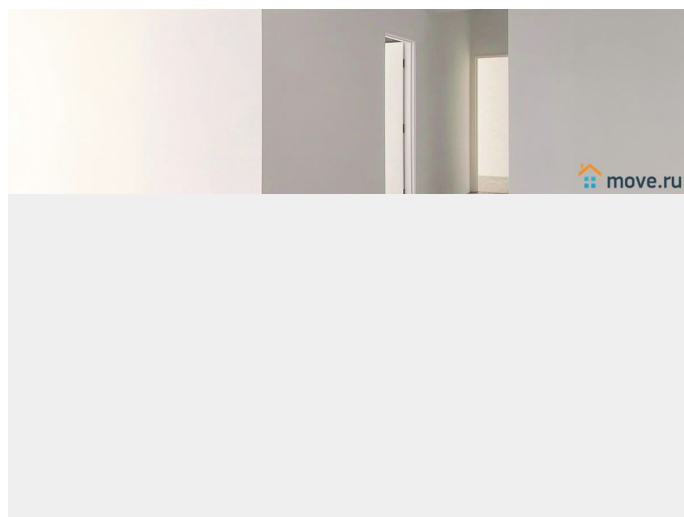
Сдача 4 квартал 2025 .
Линейная квартира .
Балкон .
Предчистовая отделка .
Смежный санузел .

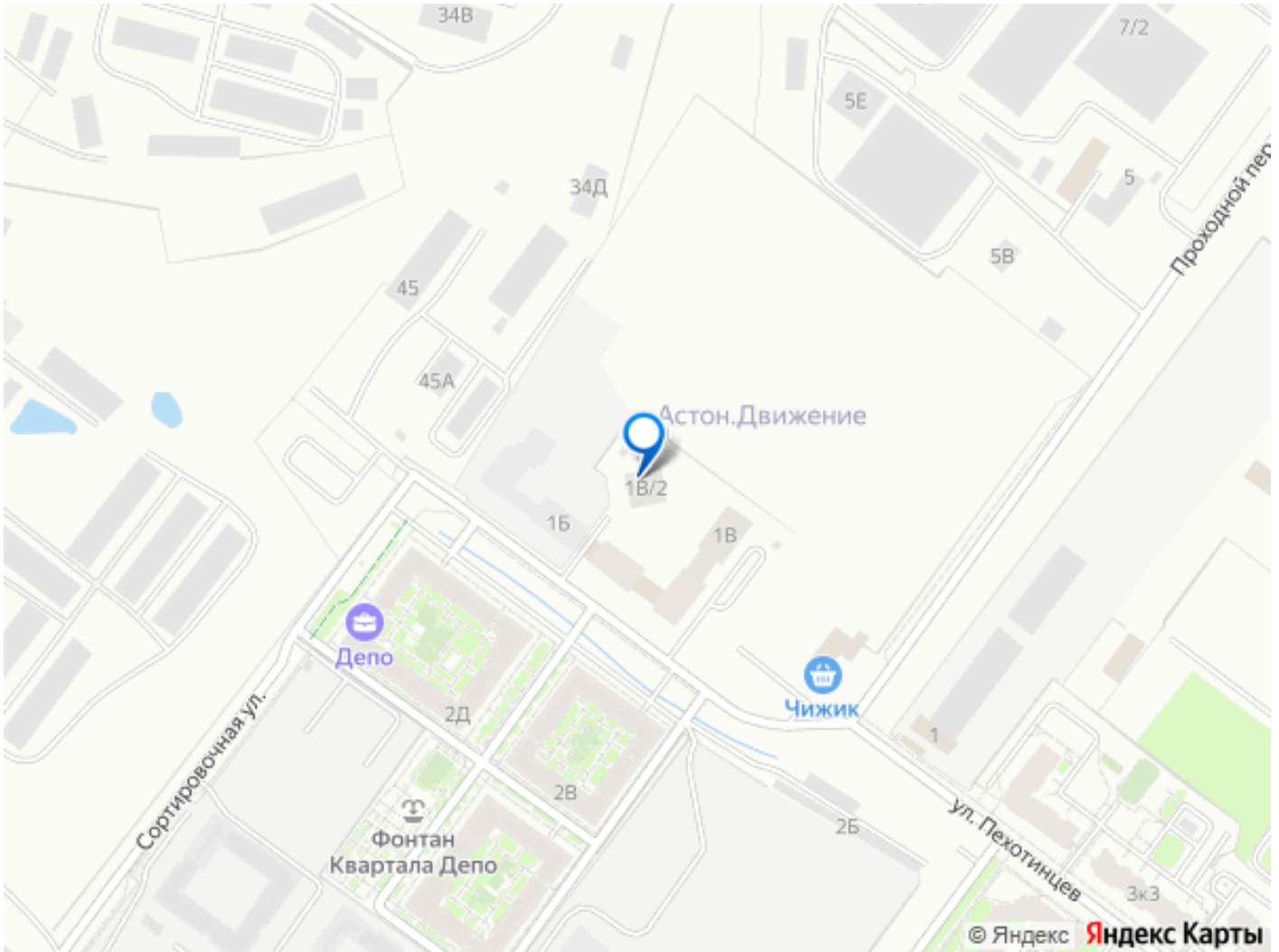
А дома лучше,
чем в гостях



Корпус №2 Секция 4 Этаж 8 из 9 Высота 2,7 м

move.ru





Move.ru - вся недвижимость России