

Создано: 07.07.2025 в 22:11

Обновлено: 05.01.2026 в 21:15

**Свердловская область, Екатеринбург,
улица Пехотинцев, 1В**

5 000 000 ₽

Свердловская область, Екатеринбург, улица Пехотинцев, 1В

Округ

[Екатеринбург](#), [Железнодорожный район](#)

Улица

[улица Пехотинцев](#)

Квартира

Высота потолков

2.7 м

Жилая площадь

15.2 м²

Площадь кухни

5.2 м²

Общая площадь

28.74 м²

Этаж

7/9

Детали объекта

Тип сделки

Продам

Раздел

[Квартиры](#)

Тип балкона

балкон

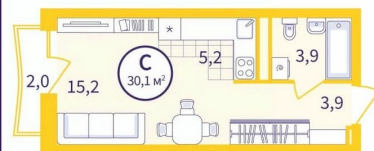
Тип санузла

<https://sverdlovsk.move.ru/objects/9282542264>

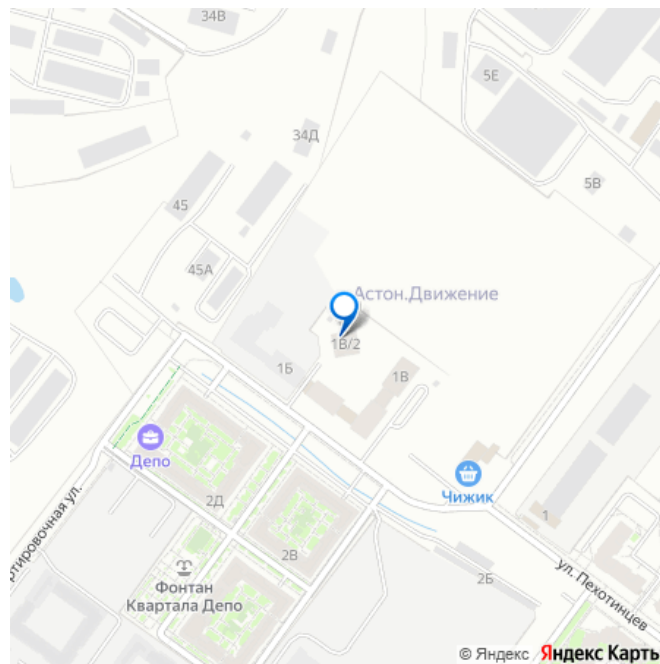
Астон, Астон

79945091907

для заметок



Корпус №2 Секция 4 Этаж 7 из 9 Высота 2.7 м move.ru



совмещенный

Вид из окна

во двор

Ремонт

с отделкой

Квартира в новостройке

да

Год сдачи

4 квартал 2025 г.

лифт

Описание

Продается однокомнатная квартира-студия от застройщика с предчистовой отделкой в ЖК «Астон.Движение» на 7 этаже. Общая площадь: 28.74 кв.м., площадь гостиной 20.4 кв.м., из которых 5.2 кв.м. выделено под кухонную зону. Все окна выходят на одну сторону. В квартире один балкон, один совмещенный санузел. Высота потолков 2.7 м. Отделка white box - золотая середина между чистовой и черновой отделкой. В вашей квартире будут выполнены работы: стяжка пола; выровнены и оштукатурены стены; затерты швы на потолке; электроразводка во всех помещениях; полностью готовая система отопления, водопровод и канализация; установлена входная металлическая сейф-дверь. Квартира находится в корпусе 2. Дом монолитный, одноподъездный, высотой 9 этажей. На этаже 10 квартир. В подъезде 1 грузовой лифт. Окончание строительства - 4 квартал 2025 года. Оформление сделки по договору долевого участия. Квартал Астон.Движение расположен в развивающейся части Новой Сортировки, на

пересечении улицы Пехотинцев и переулка Проходной. Первая очередь 6 домов разной этажности, детский сад и бульвар с прогулочными аллеями в окружении зелени. В архитектуре отдано предпочтение отдельно стоящим секциям, благодаря чему получилась большая вариативность планировок, много видовых квартир с окнами на разные стороны, а постепенный набор высоты домов позволит наполнить солнечным светом каждую квартиру. Первые этажи домов соединяет большая галерея товаров и услуг для жителей и гостей квартала. Двор обустроен для приятного и неспешного движения. Полностью закрытый, без доступа автомобилей, с плавными линиями прогулочных тропинок. Игровые площадки для малышей и ребят постарше находятся на отдалении друг от друга. А взрослым можно разместиться в уютных беседках, на скамейках со столиками в тени деревьев или заняться спортом в уличном воркауте. В холлы организован безопасный безбарьерный доступ: нет риска получить травму или оступиться. Просторные лобби с современной дизайнерской отделкой, ресепшен, кофе-пойнтами и мягкими зонами наполнены светом и воздухом. Чистовая отделка включает:

- В комнатах, коридоре и кухне — ламинат 32 класса на звукоизоляционной подложке. В ванной — напольная керамическая плитка;
- Стены покрыты обоями и окрашены. В ванной влагостойкая краска нейтрального цвета;
- Потолки зашпаклёваны и окрашены;
- Установлены глухие межкомнатные двери одной модели;
- Сантехника — раковина, унитаз и ванна.

#zmlc6d

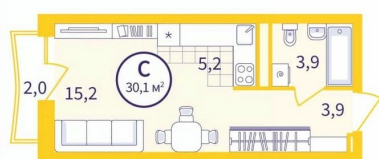


АСТОН ДВИЖЕНИЕ

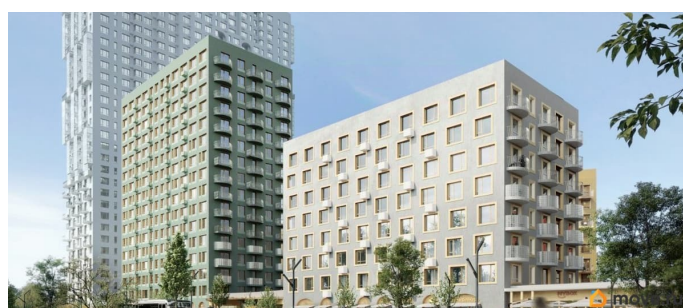
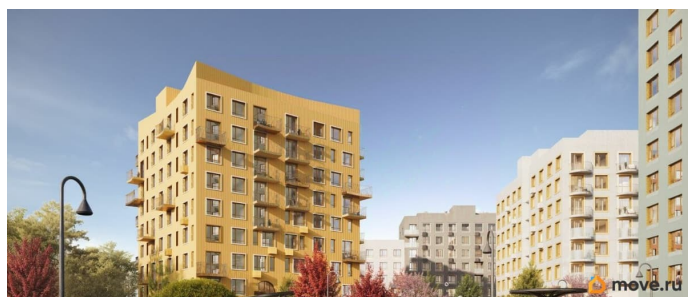
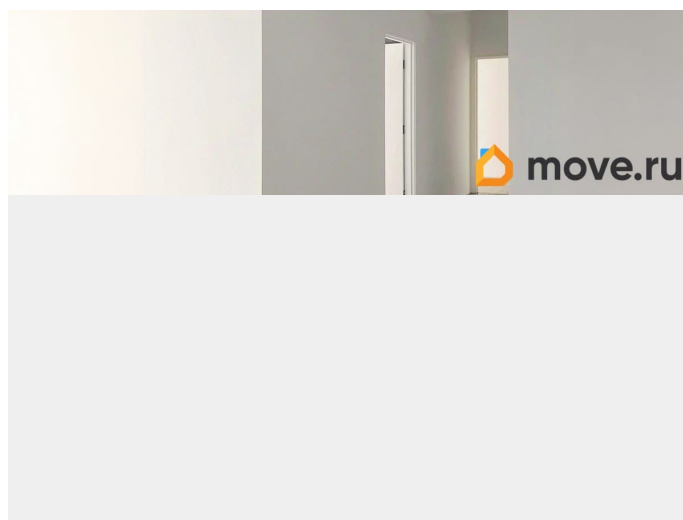
Студия .
28,74 м²

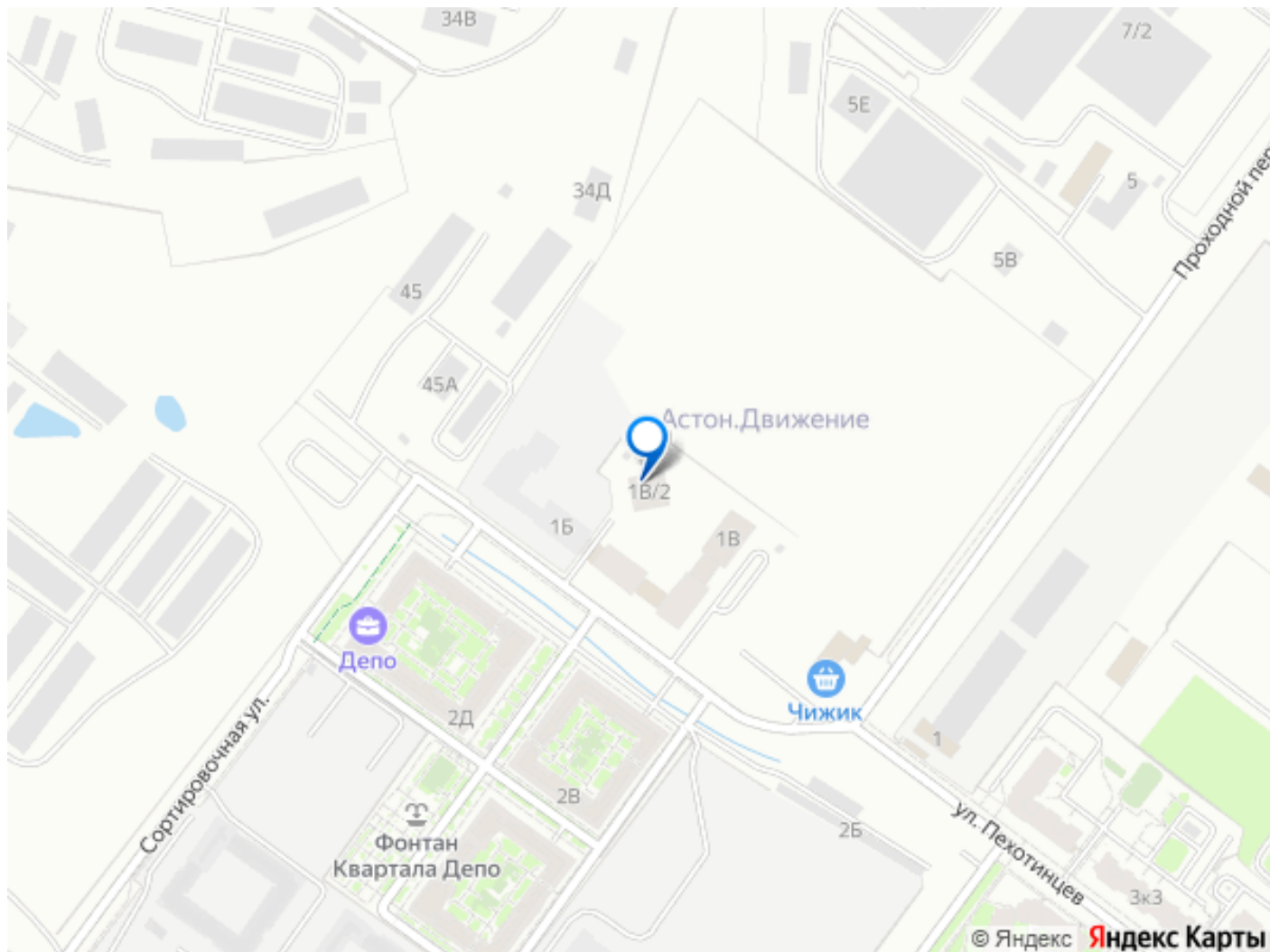
Сдача 4 квартал 2025 .
 Линейная квартира .
 Предчистовая отделка .
 Балкон .
 Смежный санузел .

А дома лучше,
 чем в гостях



Корпус №2 Секция 4 Этаж 7 из 9 Высота 2.7 м





Move.ru - вся недвижимость России