

🕒 Создано: 03.04.2026 в 05:41

🔄 Обновлено: 03.04.2026 в 05:41

**Свердловская область, Екатеринбург, ул.
Шаумяна, 20**

7 150 000 ₪

Свердловская область, Екатеринбург, ул. Шаумяна, 20

Улица

[улица Шаумяна](#)

Квартира

Общая площадь

28.7 м²

Этаж

4/7

Детали объекта

Тип сделки

Продам

Раздел

[Квартиры](#)

Ремонт

с отделкой

Квартира в новостройке

да

Описание

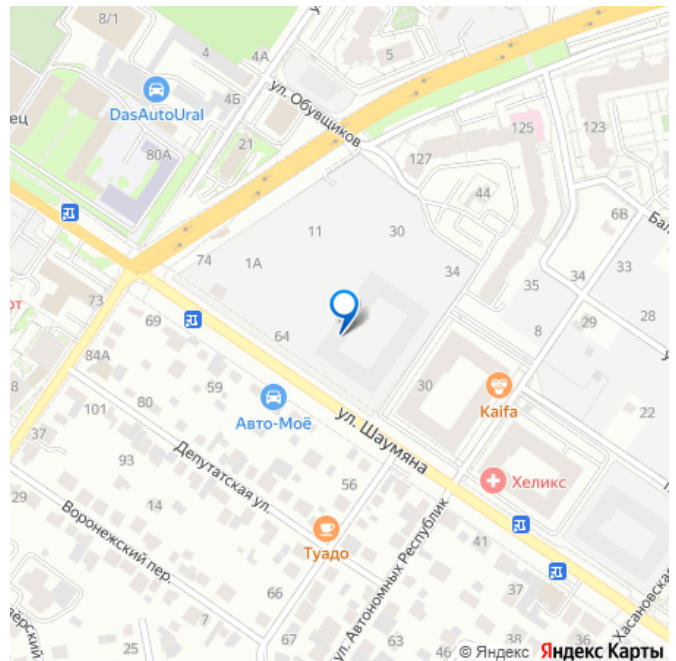
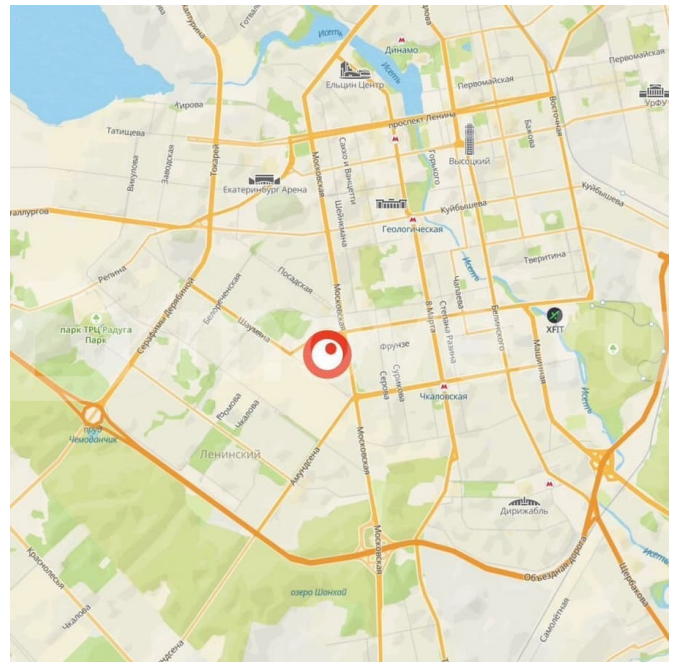
Студия в Южных кварталах. Особенности планировки: предчистовая отделка. № квартиры в нашей базе: ЮКВ08-Ж8.4.2. Жилой район «Южные кварталы» расположен в границах улиц Московская, Шаумяна и Фурманова, недалеко от

<https://sverdlovsk.move.ru/objects/9293188580>

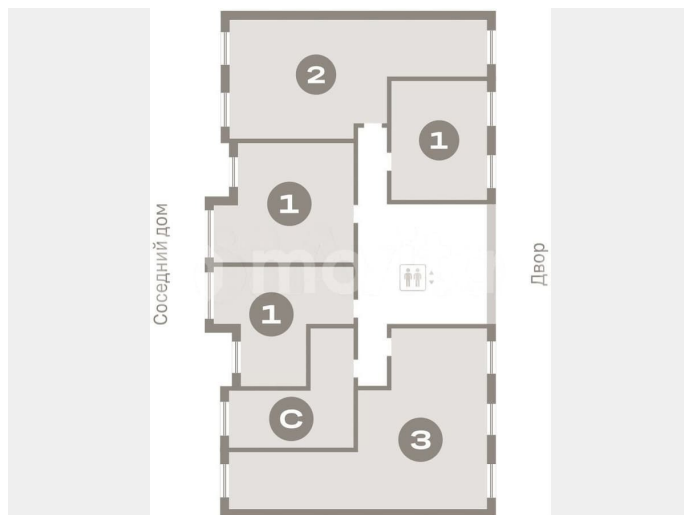
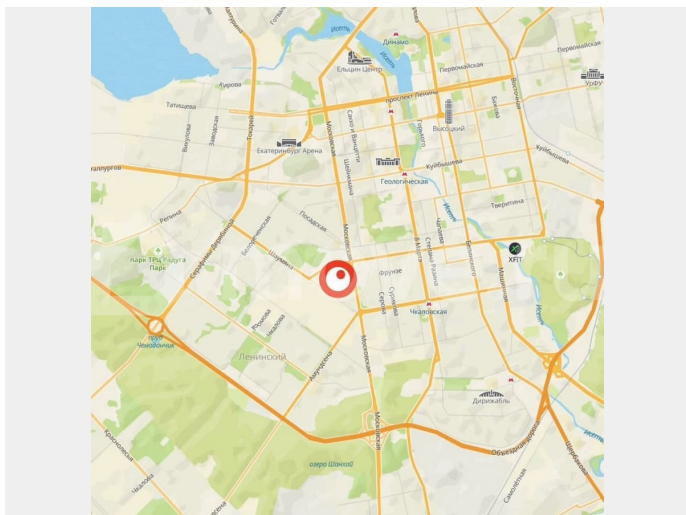
**Брусника Екатеринбург, Брусника
Екатеринбург**

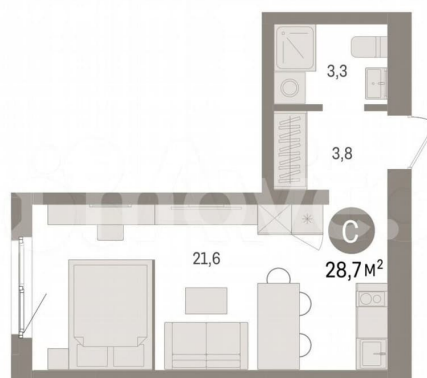
89251234567

для заметок



автовокзала. До центра города — 10 минут на автомобиле. До станции метро «Чкаловская» — 15 минут пешком. Рядом находится парк, школа олимпийского резерва, несколько гимназий, лицей, детские сады и городская больница. «Южные кварталы» — проект комплексного редевелопмента территории, разработанный архитекторами Брусники совместно с голландскими бюро. Он разделен на несколько частей, каждая из которых имеет свой характер. Вдоль оживленной Московской появятся более высокие и крупные дома. Профиль спокойной и очень зелёной Шаумяна сформируют кварталы средней этажности. В глубине района мы расположим урбан-виллы, чуть дальше — башни-доминанты. Последние будут играть роль визуальных акцентов и впоследствии станут символами этого места. Ближе к Фурманова мы организуем образовательный кластер. Его составят два детских сада на 300 и 325 мест и школа, рассчитанная на 1500 учеников. Школа будет иметь спортивную зону, которая станет доступна и жителям района. Свяжет территорию сеть общественных пространств. Её центральным звеном станет зелёный променад, проходящий сквозь весь район и соединяющий его с парком 50-летия ВЛКСМ. (AQID02527764)

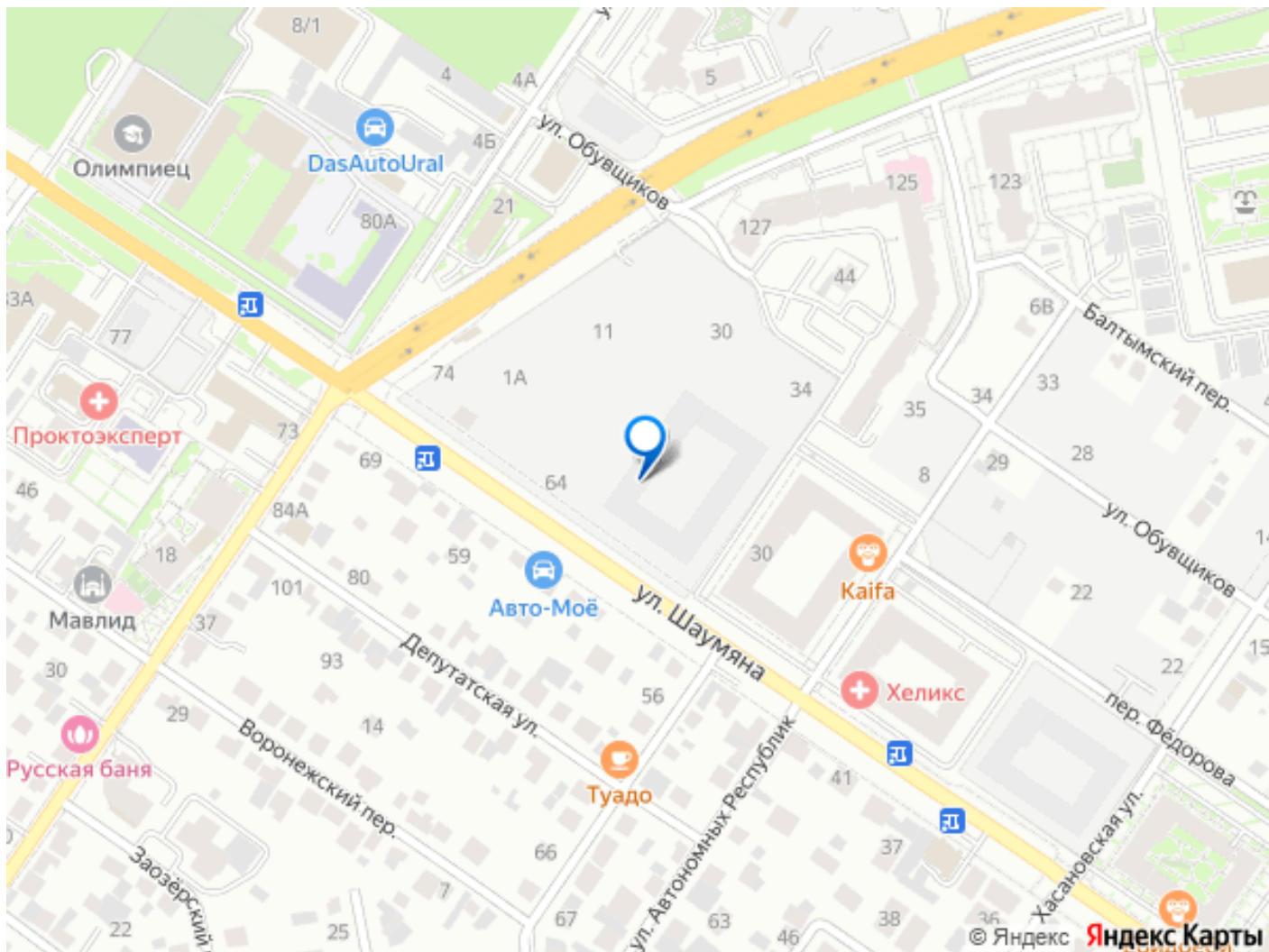




БРУСНИКО

Скидки
на квартиры
до 23%





Move.ru - вся недвижимость России