

🕒 Создано: 21.03.2025 в 13:17

Обновлено: 23.08.2025 в 20:53

**Свердловская область, Екатеринбург,  
улица Репина, 111**

**5 300 000 ₽**

Свердловская область, Екатеринбург, улица Репина, 111

Округ

[Екатеринбург](#), [Верх-Исетский район](#)

Улица

[улица Репина](#)

## Квартира

Высота потолков

3 м

Жилая площадь

25.9 м<sup>2</sup>

Общая площадь

28 м<sup>2</sup>

Этаж

16/33

## Детали объекта

Тип сделки

Продам

Раздел

[Квартиры](#)

Тип балкона

лоджия

Тип санузла

совмещенный

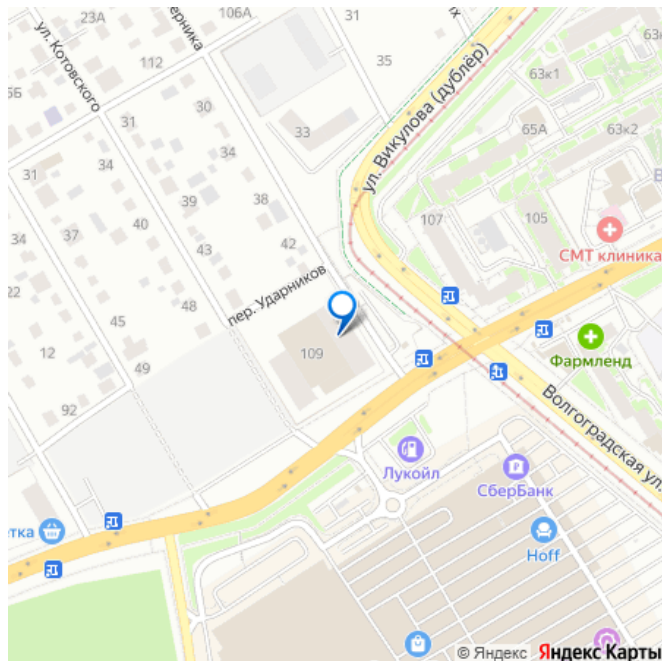
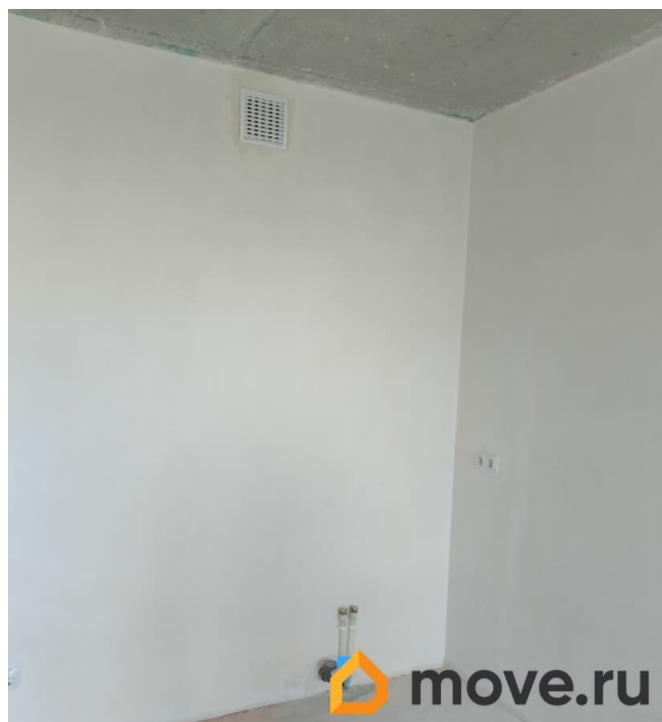
Вид из окна

<https://sverdlovsk.move.ru/objects/9275243965>

**Собственник**

**79910185180**

для заметок



на улицу

Ремонт

с отделкой

Квартира в новостройке

да

Год сдачи

1 квартал 2025 г.

Покупка в ипотеку

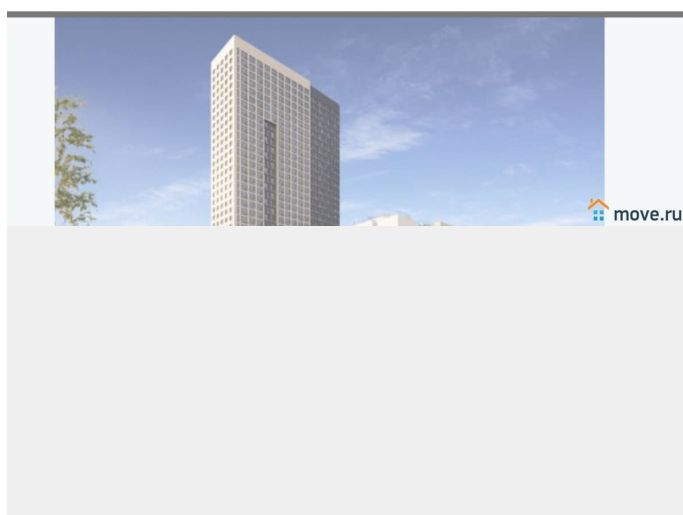
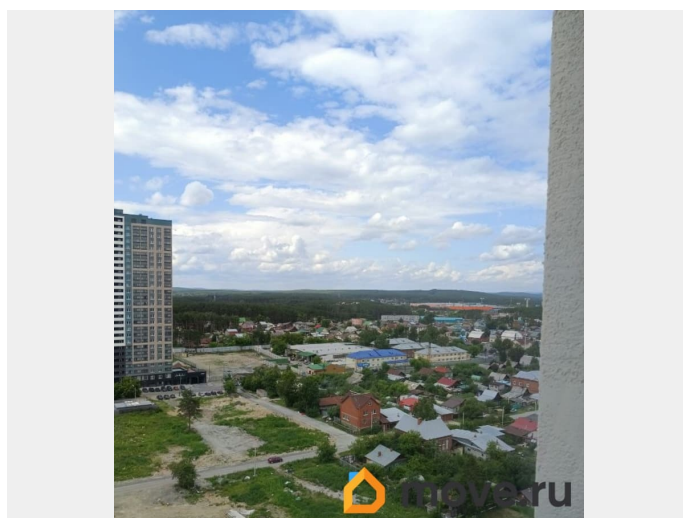
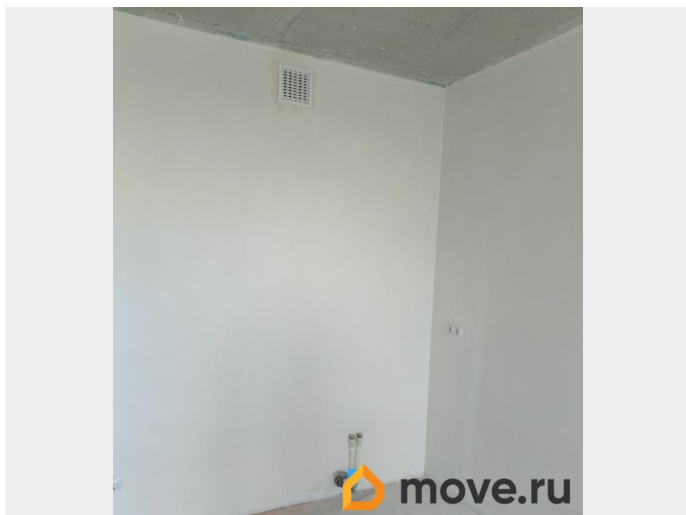
да

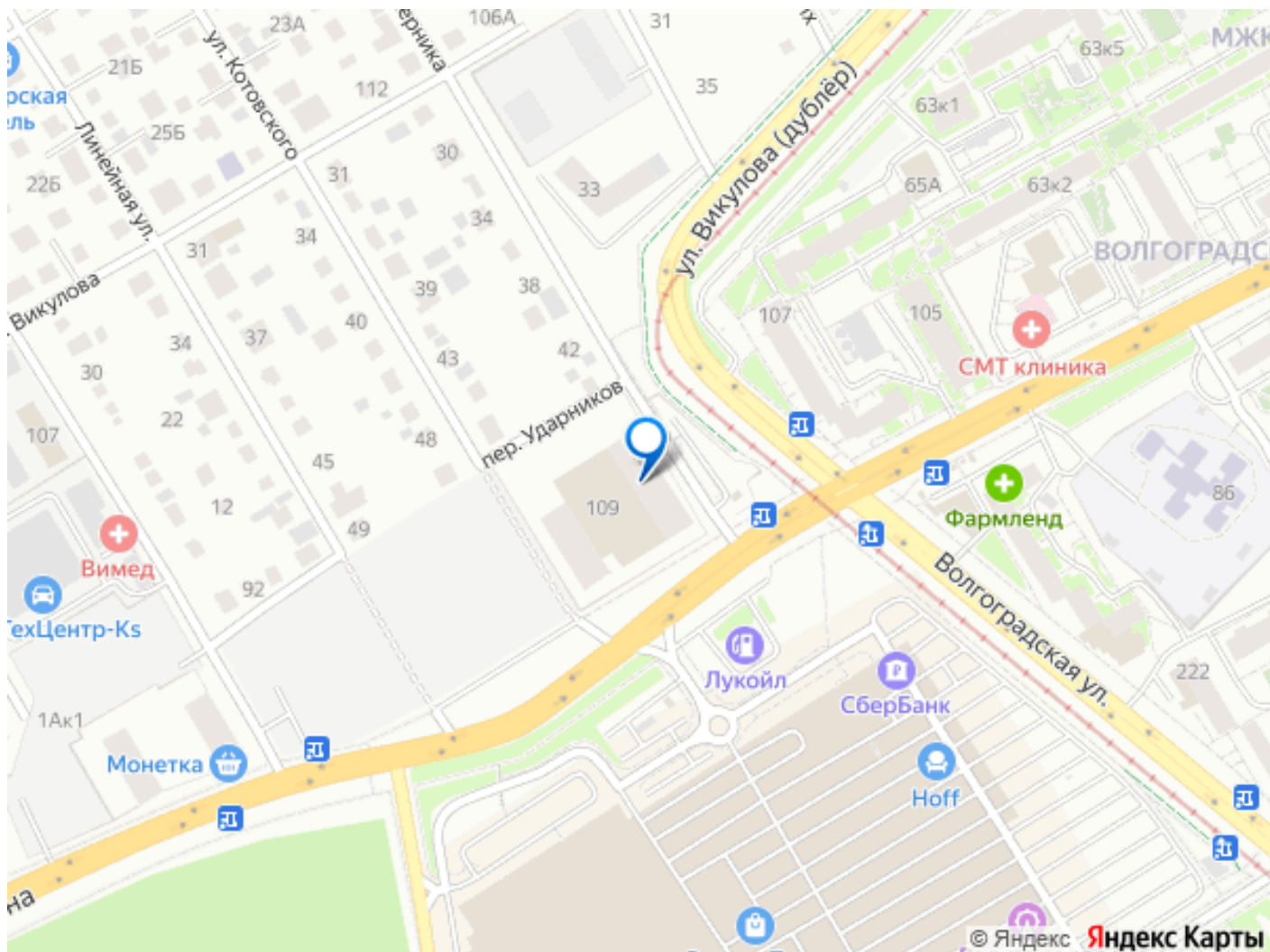
возможна ипотека, лифт, парковка

## Описание

Однокомнатная квартира-студия с первичной отделкой в ЖК «Астон. Отрадный» на 29 этаже. Общая площадь: 26,61 кв.м.. Все окна выходят на одну сторону. В квартире один совмещенный санузел. Высота потолков 2.7 м. Отделка white box - золотая середина между чистовой и черновой отделкой. В вашей квартире будут выполнены работы: стяжка пола; выровнены и оштукатурены стены; затерты швы на потолке; электроразводка во всех помещениях; полностью готовая система отопления, водопровод и канализация; установлена входная металлическая сейф-дверь. Дом монолитный, двух-подъездный, высотой 32 этажа. Квартира находится в 1-й секции в корпусе 2. На этаже 8 квартир. В подъезде 1 пассажирский и 1 грузовой лифт. Окончание строительства - 2 квартал 2025 года. Дом находится на первой линии нового жилого района на ВИЗе, пересечение улиц Репина-Коперника. Сдача 1-й квартал 2025г.. В первой очереди - высотная башня-32 этажа и малоэтажный дом-9 этажей. Внутри - уютное лобби с мягкой зоной, зона рецепции, выход в

закрытый двор. С внешней стороны - бытовые сервисы, кафе и магазины «у дома». Развитая социальная инфраструктура-школы, детские сады, поликлиники, продуктовые магазины- все в шаговой доступности. На первых этажах жилого комплекса будет торговая галерея с кофейней. Удобная транспортная доступность-возле дома есть трамвайные и автобусные остановки, выезд на ЕКАД и две магистральные улицы Репина и Викулова.





Move.ru - вся недвижимость России