

Создано: 05.04.2026 в 04:09

Обновлено: 11.04.2026 в 03:47

Свердловская область, Екатеринбург, ул Крауля, 89А

7 500 000 ₹

Свердловская область, Екатеринбург, ул Крауля, 89А

Улица

[улица Крауля](#)

Квартира

Общая площадь

29.1 м²

Этаж

22/31

Детали объекта

Тип сделки

Продам

Раздел

[Квартиры](#)

Ремонт

с отделкой

Квартира в новостройке

да

Описание

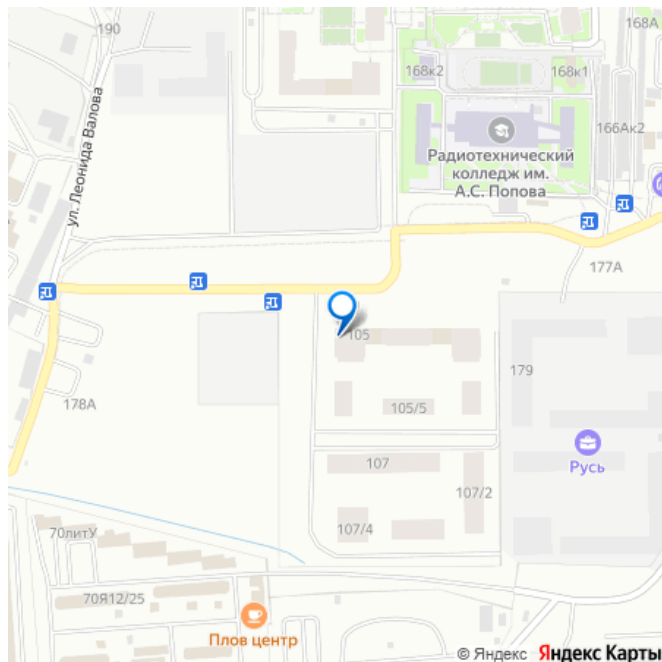
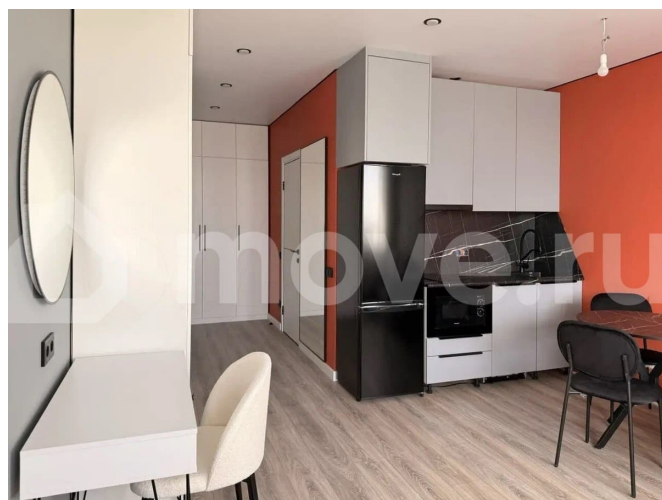
Прекрасно снаружи — прекрасно и внутри!
Есть одна старая истина: дом — это слепок своего владельца. Именно поэтому мы в ТЕН девелопмент уделяем внутреннему убранству не меньше внимания, чем экстерьеру. Представляем вам не просто

<https://sverdlovsk.move.ru/objects/9293319486>

СЗ «ЦЖС», ТЕН девелопмент (СЗ ЦЖС)

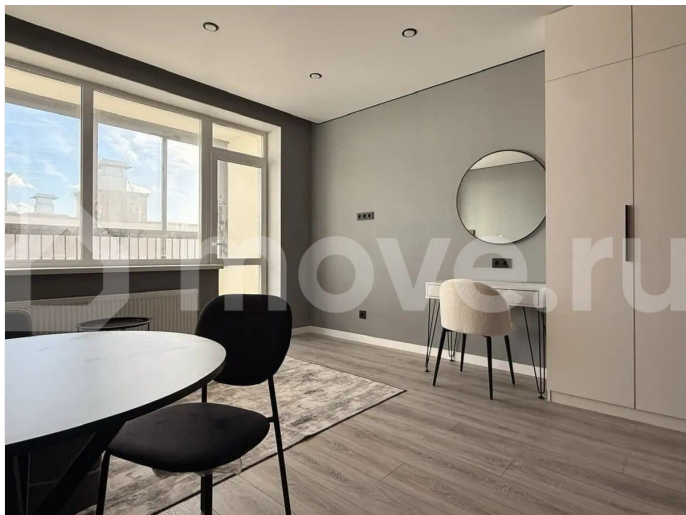
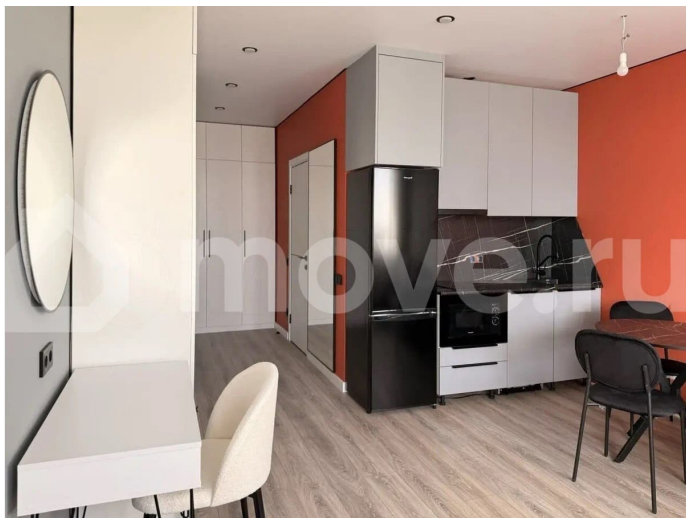
89251234567

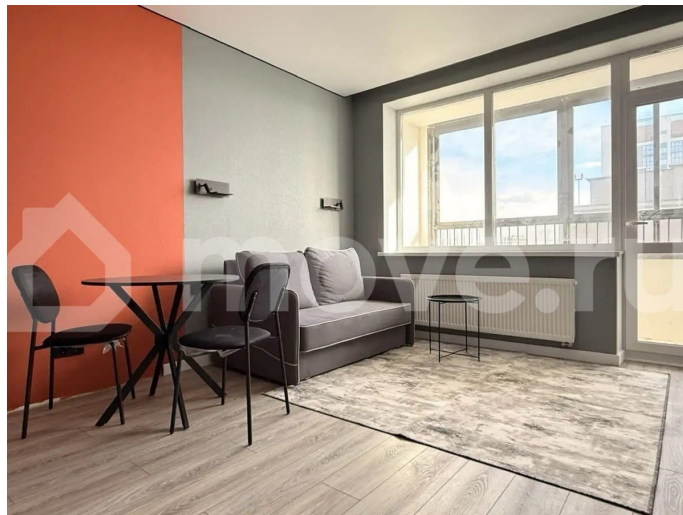
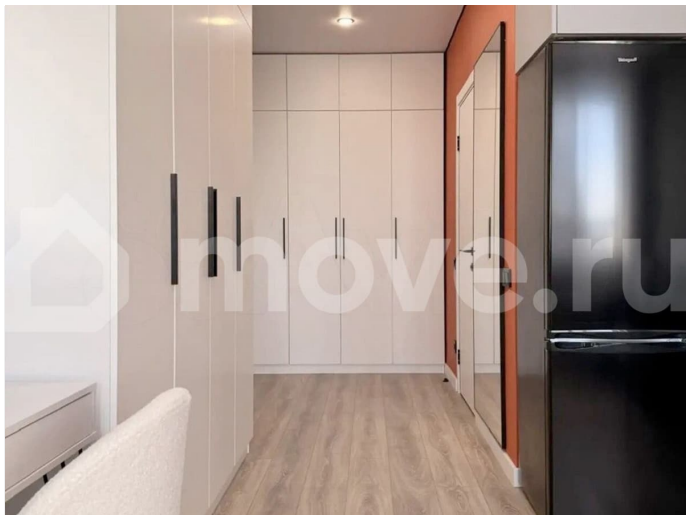
для заметок



объект в портфеле недвижимости, а настоящий манифест стиля — полностью укомплектованную и готовую к жизни квартиру площадью 29 м² на 22-м видовом этаже в проекте-достояние «Русь», на ул. Крауля, 105. Мы убеждены, что настоящая философия комфортной жизни строится на единстве. В этой квартире архитектура дома и интерьер живут в гармонии между собой. Фирменные терракотовые оттенки ЖК «Русь» во всем — словно проводят тепло изнутри наружу от сердца — миру. Использование лаконичной палитры позволило создать легкий и минималистичный интерьер, который легко адаптируется под различные дизайнерские решения. Акценты терракоты добавляют глубины, создавая баланс между холодными и теплыми оттенками. Мы выбрали практичные, износостойкие материалы: Пол — ламинат «Дуб Дон», 8 мм, 33 класс износостойкости, с фаской устойчив к истиранию; Стены — флизелиновые обои под покраску Victoria Stenova Almaz. Сверху — водоземлюсионная краска. При желании вы легко смените цвет, не переклеивая обои; Потолок — белый матовый натяжной со встроенными точечными светильниками; На лоджии — керамогранитные полы а на стенах декоративная штукатурка; В ванной стены и пол выполнены из широкоформатного керамогранита. Предметное наполнение: всё, что нужно — уже внутри! Прихожая: 4-секционный гардеробный шкаф размером 170?260?50.; Вешалка для верхней одежды, мягкий пуф, зеркало в пол. Кухня: Гарнитур с фасадами из МДФ; Полная комплектация техникой Weissgauff: холодильник, посудомоечная машина, варочная поверхность, вытяжка, СВЧ; Обеденная группа — стол и стулья с мягкими сиденьями. Рабочий уголок / макияжный столик: Кресло,

зеркало; Рядом — вместительный 4-секционный шкаф: 190?260?50 см. Место для отдыха и сна: Диван-трансформер. Спальное место — 140?160 см.; Локальная подсветка над зоной отдыха. Подготовлена ниша под телевизор. Санузел: Тёплый пол под плиткой; Принудительная вытяжная вентиляция; Полотенцесушитель с регулировкой температуры и таймером; Душевая кабина с поддоном из литьевого мрамора; Душевая система с тропическим душем; Инсталляция с унитазом Cersanit: безободковый, с микролифтом, гигиенический душ; Зеркало с подсветкой; Навесной хозяйственный шкаф; Стиральная машина Weissgauff. Всё самое сложное мы уже выполнили за вас. Вам — только переехать! Студия на Крауля, 105 — идеальный пример того, как «прекрасно снаружи» обретает форму «прекрасно внутри».





TEN

 **РУСЬ**

мкр. ВИЗ
Студия

29,1 м²

