

Создано: 10.11.2025 в 17:05

Обновлено: 21.11.2025 в 16:53

Свердловская область, Екатеринбург,
Таватуйская улица

4 900 000 ₽

Свердловская область, Екатеринбург, Таватуйская улица

Округ

[Екатеринбург](#), [Железнодорожный район](#)

Улица

[улица Таватуйская](#)

Квартира

Жилая площадь

17 м²

Площадь кухни

3 м²

Общая площадь

29.8 м²

Этаж

6/25

Детали объекта

Тип сделки

Продам

Раздел

[Квартиры](#)

Вид из окна

во двор

Ремонт

евро

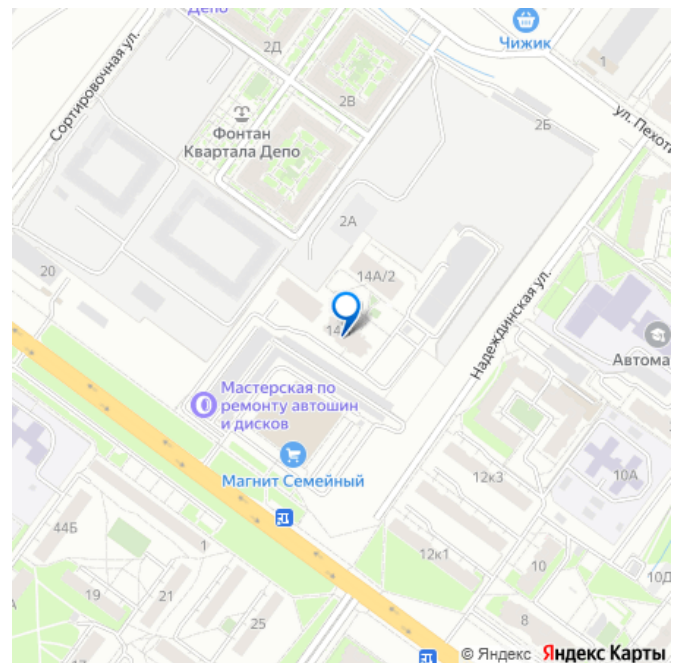
Квартира в новостройке

<https://sverdlovsk.move.ru/objects/9286486124>

Агент

79000000000

для заметок

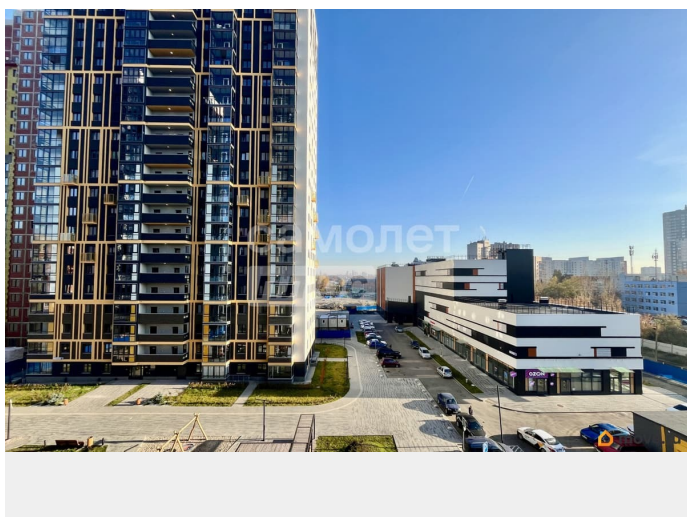


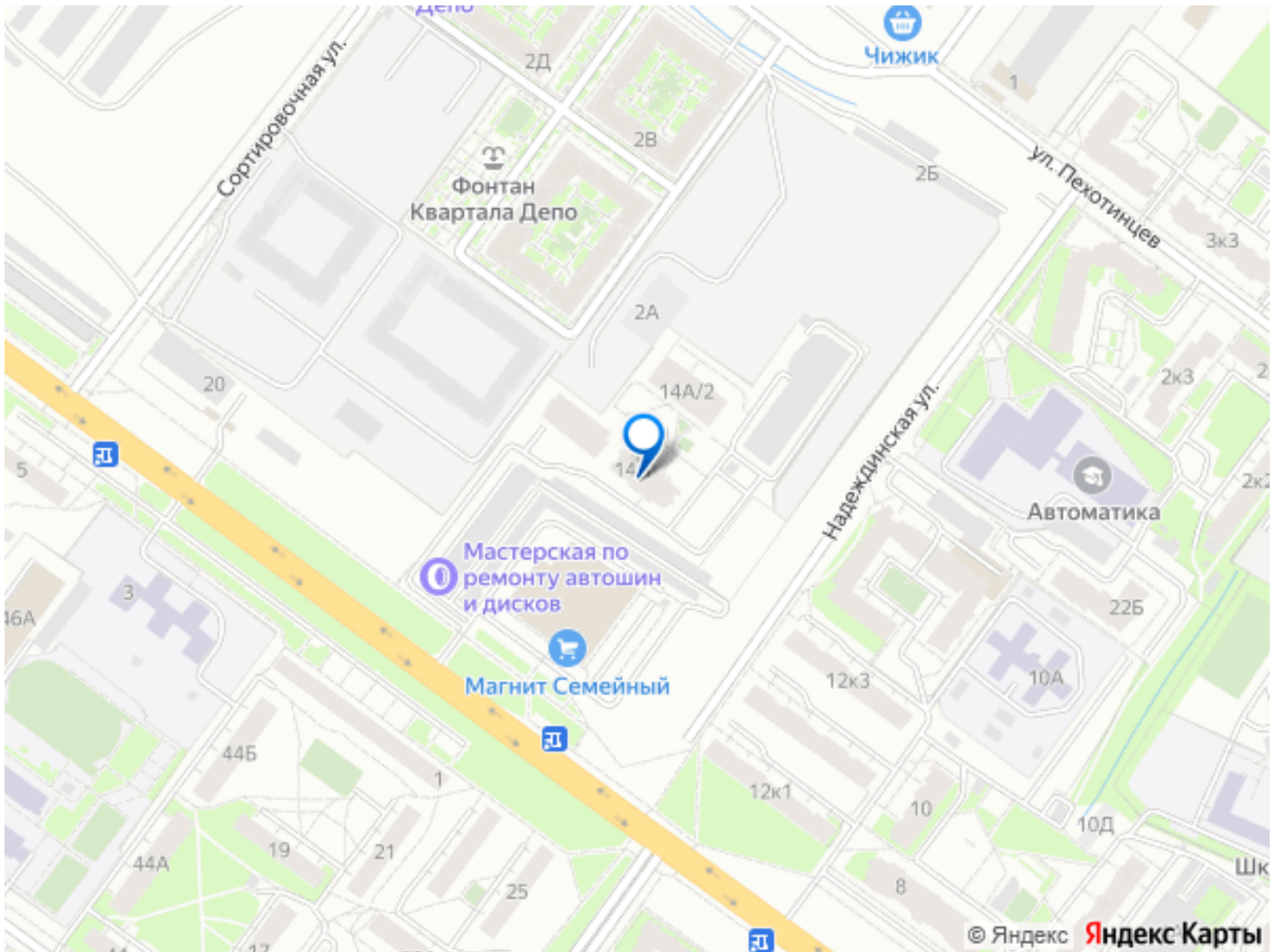
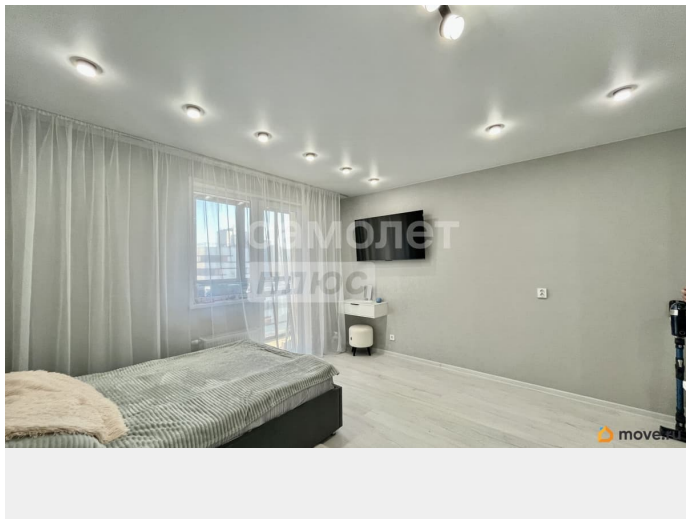
лифт

Описание

Арт. 125154482 Светлая студия с новым евро-ремонтom в новом ЖК Продается уютная студия в современном жилом комплексе 2024 года постройки (монолитно-кирпичный дом).
Преимущества квартиры: • Новый евро-ремонт — заезжай и живи! • Просторная кухня с техникой: холодильник, стиральная машина входят в стоимость. • Совмещённый санузел в мраморных тонах, установлен тёплый пол. • Из окон открывается приятный вид на закрытый двор с детской и спортивной площадками. О доме и территории: • Современный дом с двумя пассажирскими и одним грузовым лифтом. • Охрана, видеонаблюдение, концепция «Безопасный двор без машин». • Есть многоуровневая парковка и благоустроенные зоны отдыха, вело- и пешеходные дорожки. Отличное расположение: ЖК «Rauta» находится в Железнодорожном районе Екатеринбурга, на пересечении улиц Надеждинская и Таватуйская. Рядом — ж/д вокзал, Северный автовокзал, Дворец игровых видов спорта, театр «Космос», Олимпийская набережная и парк «Таганская слобода». Развитая инфраструктура: В пешей доступности — 4 детских сада, 2 школы, супермаркеты и кафе. Юридическая чистота: Один совершеннолетний собственник, без обременений. Идеальный вариант для жизни или инвестиций! Звоните — покажу в удобное время! ФЕДЕРАЛЬНАЯ КОМПАНИЯ «САМОЛЕТ ПЛЮС» ГАРАНТИРУЕТ ФИНАНСОВУЮ БЕЗОПАСНОСТЬ ДЛЯ НАШИХ КЛИЕНТОВ Поможем в одобрении ипотеки

под выгодный процент.





Move.ru - вся недвижимость России