

🕒 Создано: 03.04.2026 в 05:40

🔄 Обновлено: 03.04.2026 в 05:40

**Свердловская область, Екатеринбург, ул.
Маневровая/Билимбаевская/Расточная,
стр. 1**

5 010 000 ₽

Свердловская область, Екатеринбург, ул.
Маневровая/Билимбаевская/Расточная, стр. 1

Квартира

Общая площадь

30.7 м²

Этаж

7/9

Детали объекта

Тип сделки

Продам

Раздел

[Квартиры](#)

Ремонт

с отделкой

Квартира в новостройке

да

Описание

Продается однокомнатная студия с предчистовой отделкой в ЖК «Квартал Траектория» на 7 этаже. Общая площадь: 30.7 кв.м., площадь гостиной 18.7 кв.м., из которых 5 кв.м. выделено под кухонную зону. Все окна выходят на одну сторону. В квартире один балкон, один совмещенный

<https://sverdlovsk.move.ru/objects/9293188242>

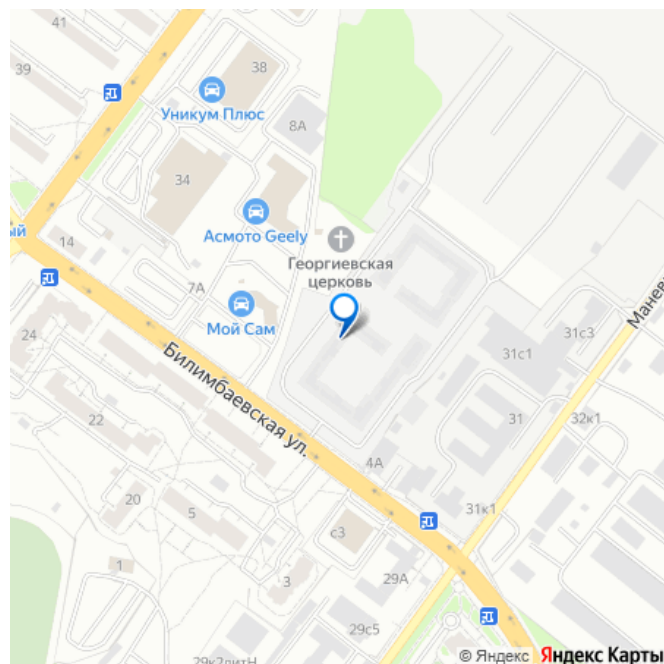
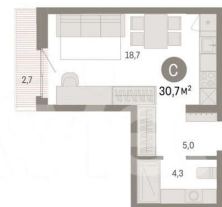
**Брусника Екатеринбург, Брусника
Екатеринбург**

89251234567

для заметок

БРУСНИКА

Скидки
на квартиры
до 10%

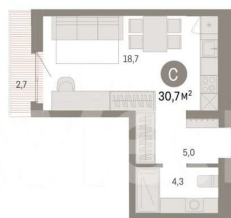


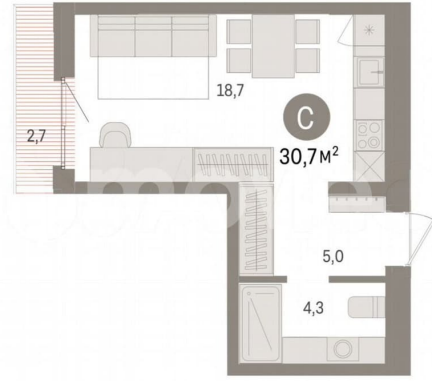
санузел. Высота потолков 2.82 м. Дом монолитный, многоподъездный, переменной этажности, от 7 до 25 этажей. Квартира находится в 5-й секции высотой 9 этажей в корпусе 1-1. На этаже 9 квартир. В подъезде 1 пассажирский и 1 грузовой лифт. Начало строительства - 4 квартал 2025 года. Окончание строительства - 4 квартал 2027 года. Оформление сделки по договору долевого участия. Студия в квартале «Траектория». Особенности планировки: балкон, предчистовая отделка. № квартиры в нашей базе: МНВ01-Ж5.7.6. Квартал «Траектория» строится в границах улиц Билимбаевской, Расточной, Монтажников и Маневровой. Раньше здесь находился оборонный завод 5-ЦАРЗ, основанный в 1945 году. После войны он ремонтировал военную и грузовую технику — от «Виллис» и «Студебекеров» до советских ЗИС-5 и ГАЗ-67. Сортировка — район с развитой инфраструктурой, обжитыми жилыми кварталами разных эпох и большим количеством парков. До центра Екатеринбурга — 20 минут на машине. Туда же можно отправиться на автобусе: ближайшая остановка общественного транспорта — в 4 минутах от «Траектории». Рядом с «Траекторией» расположены магазины, торговый центр, детские сады, школы, поликлиники и полезные сервисы, а также другой проект Брусники — квартал «Депо». Если хочется развлечений, можно отправиться в ТРЦ «Карнавал» и парк с аттракционами «Таганская слобода» — дорога туда займёт не более 10 минут на машине. Квартал «Траектория» — первый этап комплексного развития территории, которую раньше занимали производственные здания. На месте бывших цехов Брусника создаст дружелюбную среду и комфортное

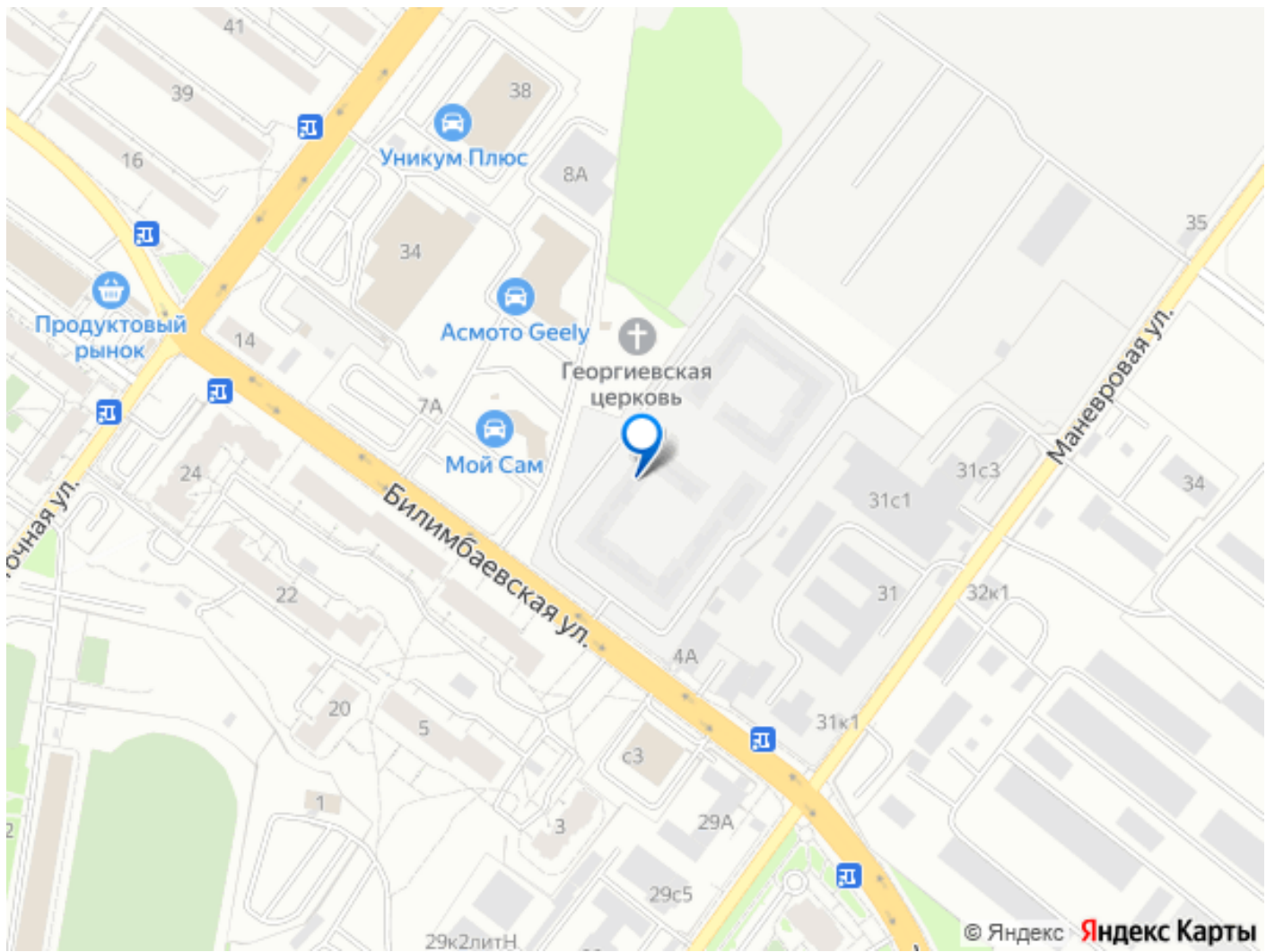
пешеходное пространство для всего района. Для озеленения квартала мы подобрали больше 60 видов растений: ольху, липу, клён, иву, грушу, вишню, сирень, барбарис, гортензию, смородину, ирис, декоративные травы. Они цветут в разное время года и постоянно меняют настроение двора. В «Траектории» мы предусмотрели несколько общественных пространств, открытых для всех горожан: встречающий сквер, лесопарк у храма и событийный сквер между домами. Когда захочется тишины и уединения, можно устроить прогулку во внутренних дворах: в них нет машин и посторонних, зато много зелени, света и мест для отдыха. Каждый двор в квартале «Траектория» — продолжение квартиры, только под открытым небом. Здесь можно прогуляться босиком по траве, устроить утреннюю йогу, почитать книгу в гамаке или отправить детей поиграть, не переживая за их безопасность. Мы закроем дворы от машин, чтобы создать безопасную среду для отдыха. Применим натуральные материалы в отделке малых архитектурных форм — дерево, камень, металл без лишней обработки. Внутри каждого двора — детские площадки, перголы с тенистыми зонами, мягкие газоны и места для общения с соседями. (AQID02548800)

БРУСНИКА

Скидки
на квартиры
до 10%







Move.ru - вся недвижимость России