

Создано: 08.02.2026 в 03:54

Обновлено: 11.02.2026 в 03:55

**Свердловская область, Екатеринбург,
Базовый пер, стр. 1**

4 000 000 ₽

Свердловская область, Екатеринбург, Базовый пер, стр. 1

Улица

[Базовый переулок](#)

Квартира

Общая площадь

30.8 м²

Этаж

5/32

Детали объекта

Тип сделки

Продам

Раздел

[Квартиры](#)

Ремонт

с отделкой

Квартира в новостройке

да

Описание

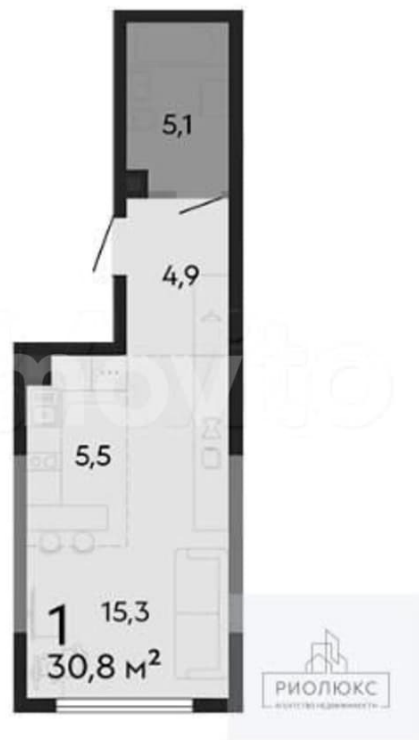
id:46551. Представляем вашему вниманию уютную квартиру-студию в современном монолитно-кирпичном жилом комплексе. Это новый дом, возведенный с применением передовых технологий, что гарантирует высокий уровень комфорта и долговечности.

<https://sverdlovsk.move.ru/objects/9289183776>

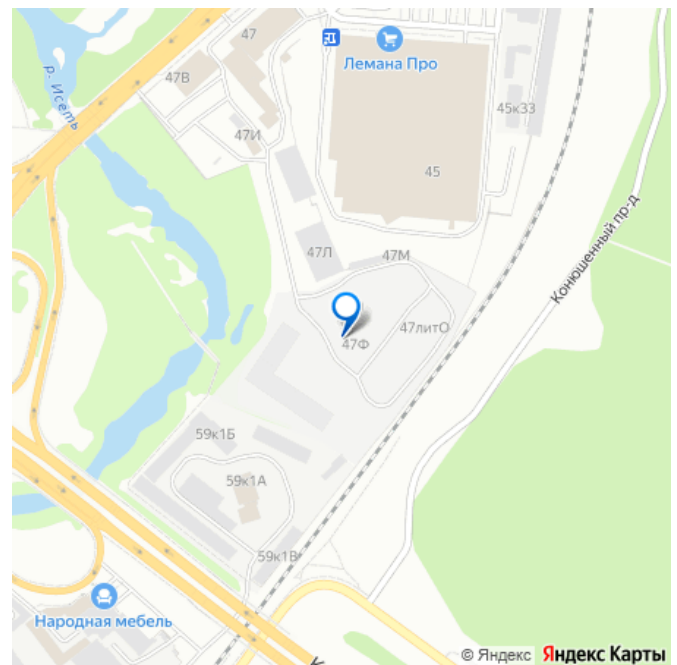
Елена, Риелтор

89251234567

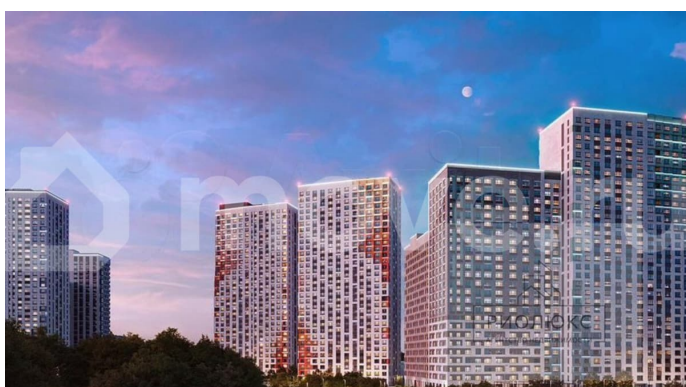
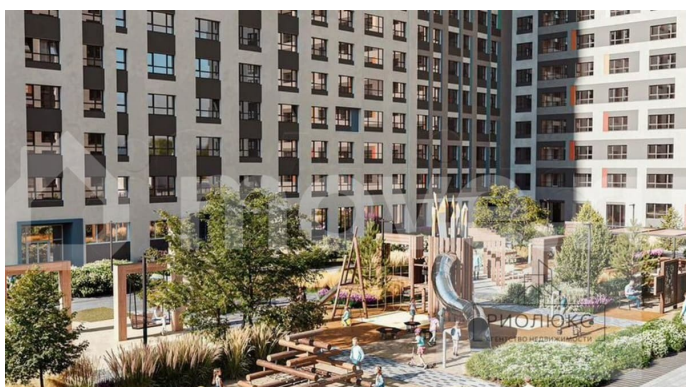
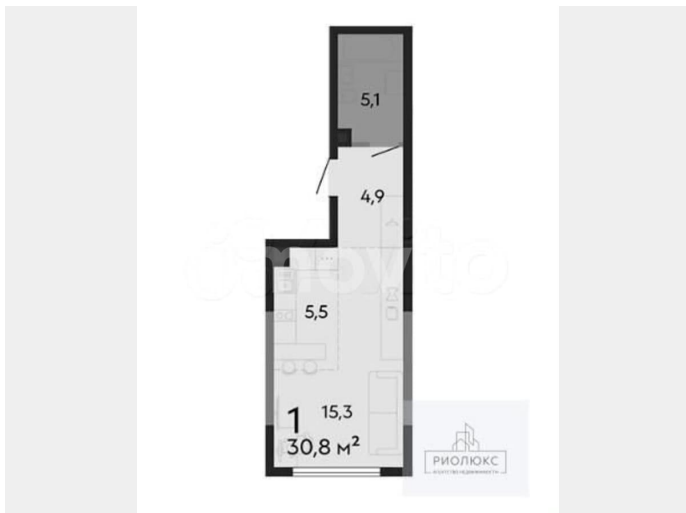
для заметок

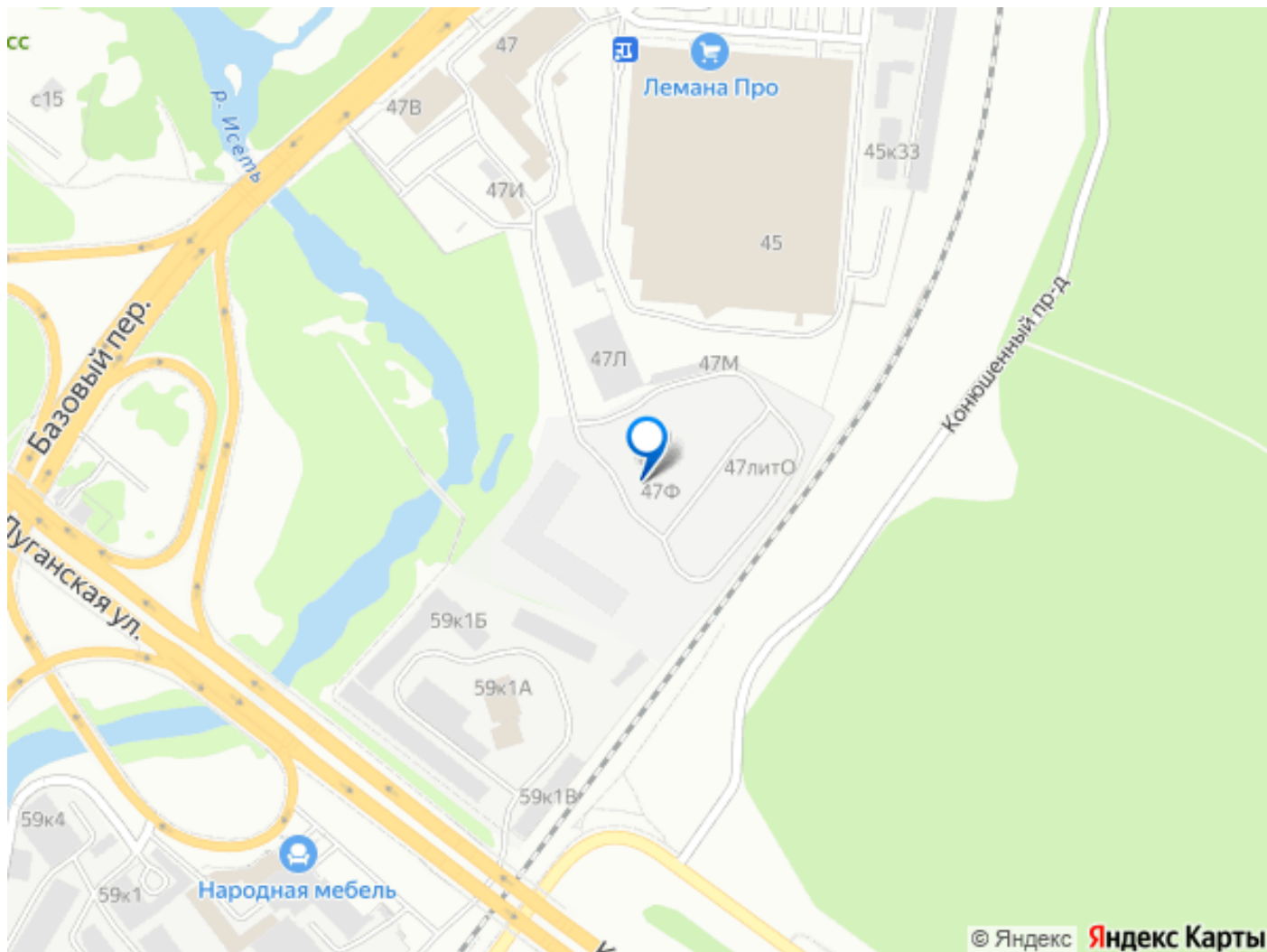


Просторная студия общей площадью 30.8 м² гармонично сочетает в себе жилое и функциональное пространство. Уютная жилая зона площадью 15.3 м², наполненная светом от больших окон, станет идеальным местом для отдыха. Отдельная кухня площадью 5.5 м² позволит с удовольствием заниматься приготовлением любимых блюд. Квартира расположена на 5 этаже 32-этажной башни, откуда открывается прекрасный вид из окна. Современная отделка и продуманная планировка создают ощущение простора и уюта. Это прекрасная возможность стать владельцем стильного жилья в новом динамично развивающемся районе по привлекательной цене 4 100 000 рублей. Территория квартала закрыта от автомобилей и посторонних. Во дворах предусмотрены тематические зоны отдыха, детские и спортивные площадки, а также памп-трек. В корпусах оборудованы лапомойки и колясочные. Вдоль благоустроенной набережной длиной 700 метров проложены веломаршруты и тропы, арт-объекты, зоны для выгула животных. На нижних этажах доступны кафе, магазины и пекарни. Безопасность обеспечивается системой доступа по ключу и использованием экологичных материалов с мягким покрытием в детских и прогулочных зонах. Проект расположен в Октябрьском районе, в Базовом переулке, вдоль берега реки Исеть. До центра Екатеринбурга можно добраться за 20 минут транспортом, в радиусе 5–10 минут предусмотрены школы, детские сады, поликлиники, торговые центры, фитнес-клубы и рестораны. В 15 минутах транспортом находятся Уктусские горы с горнолыжными трассами, зоопарком и спортивной инфраструктурой. До станции метро Ботаническая можно добраться за 20



минут пешком.





Move.ru - вся недвижимость России