

🕒 Создано: 02.12.2025 в 13:43

Обновлено: 29.12.2025 в 13:47

**Свердловская область, Екатеринбург,
улица Фурманова, Дом 1**

9 450 000 ₽

Свердловская область, Екатеринбург, улица Фурманова, Дом 1

Округ

[Екатеринбург, Ленинский район](#)

Улица

[улица Фурманова](#)

Квартира

Высота потолков

2.7 м

Жилая площадь

16.7 м²

Площадь кухни

5.5 м²

Общая площадь

31.02 м²

Этаж

15/25

Детали объекта

Тип сделки

Продам

Раздел

[Квартиры](#)

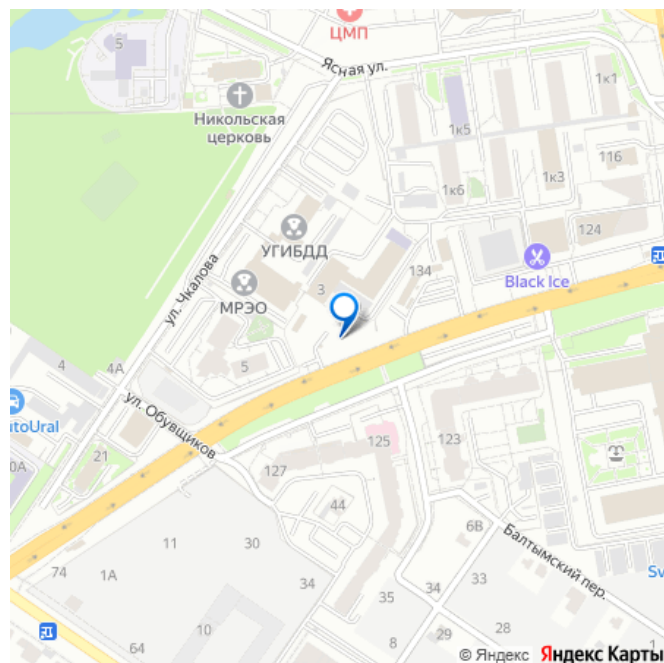
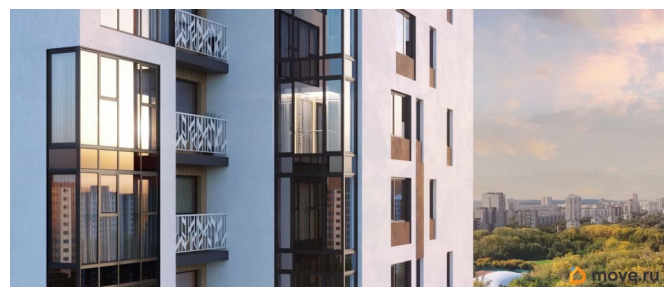
Ремонт

без отделки

<https://sverdlovsk.move.ru/objects/9287098369>

СКМ Девелопмент, СКМ Девелопмент
79945094017

для заметок



Год сдачи

2 квартал 2028 г.

лифт

Описание

Символ - дом бизнес-класса со своей внутренней философией. Дом находится в районе со своей историей и развитой инфраструктурой в центральной части Екатеринбурга. Из окон открываются уникальные панорамные виды на город. Для удобства и комфорта жителей на этажах расположено небольшое количество квартир от 2 до 6. Приватное пространство, закрытое от посторонних. Система контроля доступа на территорию и повышенный уровень видеонаблюдения. Круглосуточная охрана. Двор без машин. В доме будет своя собственная сервисная компания, которая будет не просто обслуживать дом, а заботиться о благополучии жителей. Запоминающийся образ дому придает каскадная архитектура. Фасады выполнены в светлых сдержанных тонах. Увеличенные окна создают ощущение легкости и свободы. Струящиеся вверх линии добавляют воздушности. Неповторимая индивидуальность формируют внешний облик дома бизнес-класса. Внутренний двор - атмосферное пространство со строгими очертаниями и лаконичными формами. Пространство зонировано: фонтан, зона для пикника, амфитеатр, лаунж-зона с гамаками и лежаками, детские площадки для всех возрастов, пространства с навесами для родителей, зона воркаут со столом для настольного тенниса, велопарковка. Тихие

уголки отделены от территории для активностей зелеными ширмами. Жители дополнительно смогут отдохнуть на общей открытой террасе на высоте. Рядом с домом лучшие зеленые парки с извилистыми аллеями для прогулок, водоемом и площадками для спортивных активностей. Вблизи не только детские сады и школы, но и образовательный центр «Золотое сечение» и Кембриджская школа английского языка. Для больших побед с самого детства Институт физической культуры и училище олимпийского резерва. Современные Академия единоборств РМК, падел-арена и самый крупный в Екатеринбурге скейт-парк.

