

🕒 Создано: 11.02.2026 в 03:58

🔄 Обновлено: 04.04.2026 в 04:55

**Свердловская область, Екатеринбург, ул.
Титова, стр. 2**

5 847 018 ₽

Свердловская область, Екатеринбург, ул. Титова, стр. 2

Улица

[улица Титова](#)

Квартира

Общая площадь

33.2 м²

Этаж

14/27

Детали объекта

Тип сделки

Продам

Раздел

[Квартиры](#)

Ремонт

с отделкой

Квартира в новостройке

да

Описание

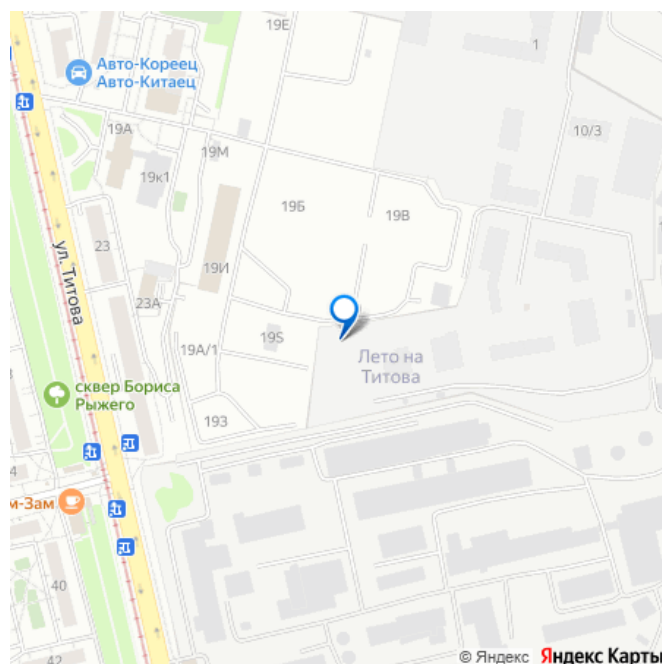
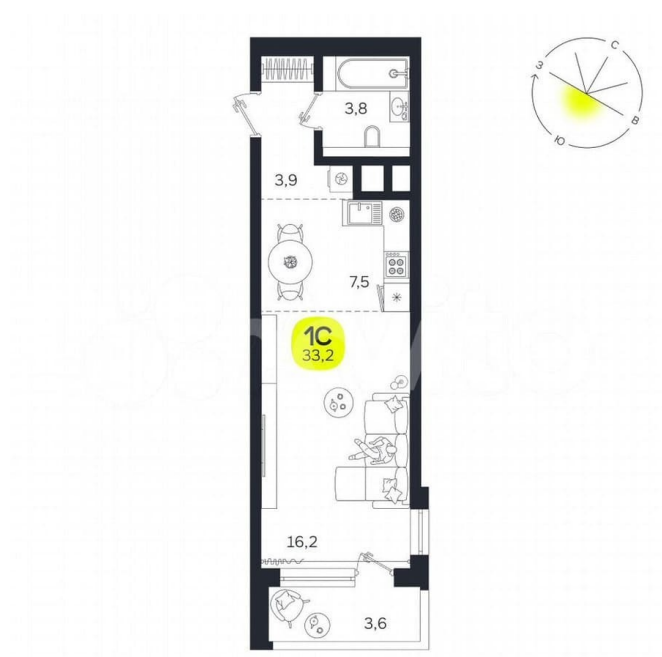
Жилой квартал Лето на Титова станет частью современного района на юге Екатеринбурга. Собственный сквер, центральный бульвар и площадь с декоративным прудом, муниципальный детский сад – жители смогут получать удовольствие от каждого момента

<https://sverdlovsk.move.ru/objects/9289513629>

ООО СЗ ЛЕТО НА ТИТОВА, ЖК «Лето на Титова»

89251234567

для заметок



жизни в любимом районе. Квартал состоит из четырех 27-этажных домов. В домах — уютные студии, однокомнатные, двухкомнатные, семейные трехкомнатные квартиры. А для ценителей редких форматов – квартиры с террасами. Парадный вестибюль с камином и кафе, двор с лаунж-зонами, фонтаном, сенсорным садом, детскими и спортивными площадками внутри. •

Расположение и инфраструктура

Самодостаточная социальная

инфраструктура района позволит посвящать больше времени своей семье и не тратить его на перемещения. В пешей доступности важные учреждения — школы и детские сады, вблизи — поликлиники, стадион, несколько зеленых парков. И даже горнолыжный курорт «Уктус» и термы Baden Baden.

Первые этажи отданы под полезные сервисы и заведения. Не покидая квартал, можно посетить кафе, ресторан, магазины, фитнес-центр с бассейном, салон красоты, отвести малыша в детский сад или спортивную секцию. • Благоустройство

Смена времен года – основа ландшафтной концепции. Двор сохраняет эстетику и радует жителей природными красками в

любой сезон. На территории — тихие лаунж-зоны с навесами, фонтан, сенсорный сад, амфитеатр, современные спортивные и игровые площадки. Во дворе предусмотрены пространства для детей всех возрастов.

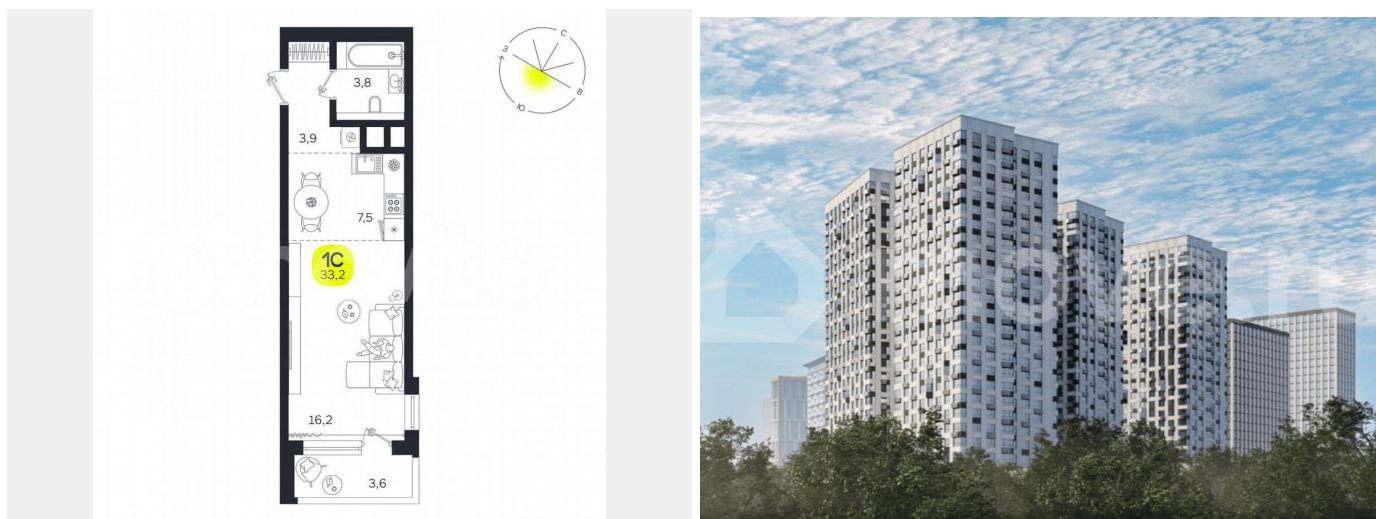
Каждому ребенку нужна продуманная и безопасная игровая среда. Площадки с качелями, спиральными горками и песочницей для самых маленьких жителей квартала. Машинам и посторонним во дворе нет места — территория под защитой. •

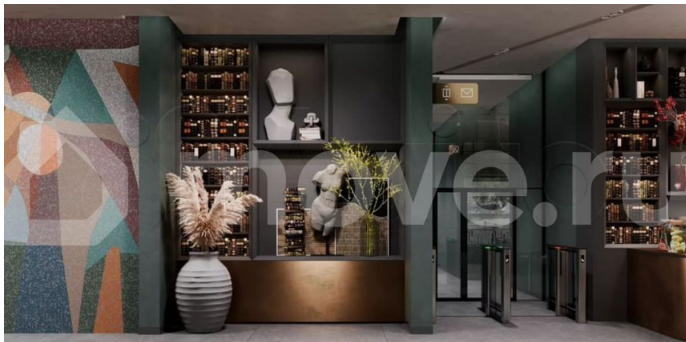
Общественные пространства Интерьер вестибюля с кофейней, камином и панорамными видами выполнен в

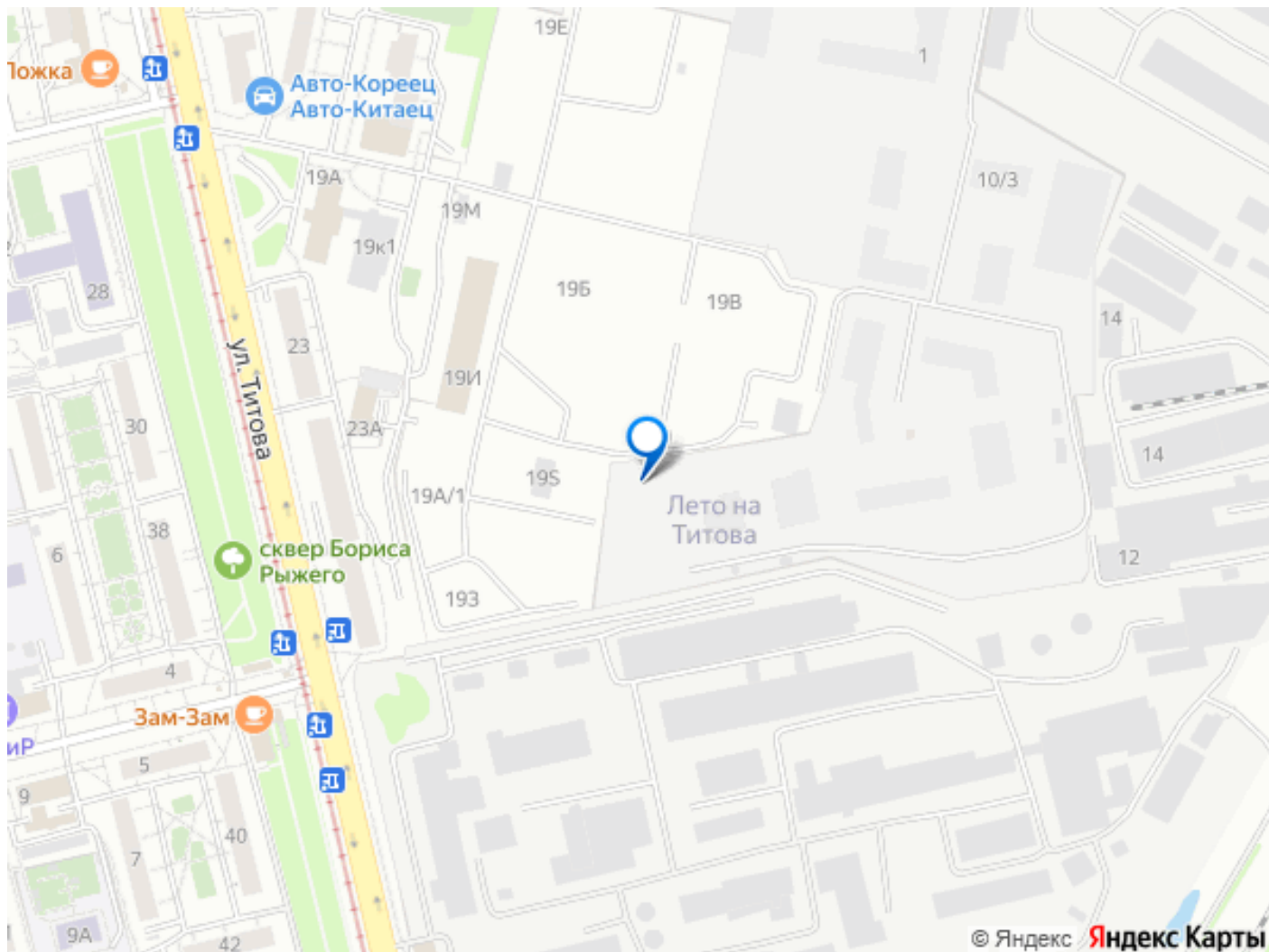
благородных приглушенных тонах с авторским панно из мозаики. Это уютное и полезное пространство, чтобы назначить встречу, поработать или дождаться такси. А в любимой кофейне жители всегда могут насладиться чашечкой свежесваренного кофе с горячим круассаном или купить свежий хлеб.

- Отделка и меблировка

Квартиры сдаются в современной и лаконичной чистовой отделке по авторскому дизайн-проекту. Вам не нужно делать ремонт и слушать, как его делают соседи тоже нет необходимости. Ремонт уже входит в стоимость квартиры. Приобрести квартиру с готовым ремонтом финансово выгоднее, чем делать его своими силами, ведь застройщик закупает материалы и услуги в большом объеме и по оптовой цене. А конструктор меблировки позволяет наполнить интерьер, выбрав мебель, технику, декор и даже текстиль. Больше не нужно тратить время на подбор, доставку и сборку мебели. Заезжай и живи!







Move.ru - вся недвижимость России