

🕒 Создано: 09.02.2026 в 03:45

🔄 Обновлено: 07.04.2026 в 04:42

**Свердловская область, Екатеринбург, ул.
Шефская/Лобкова, стр. 2**

7 009 892 ₺

Свердловская область, Екатеринбург, ул. Шефская/Лобкова,
стр. 2

Квартира

Общая площадь

33 м²

Этаж

14/26

Детали объекта

Тип сделки

Продам

Раздел

[Квартиры](#)

Квартира в новостройке

да

Описание

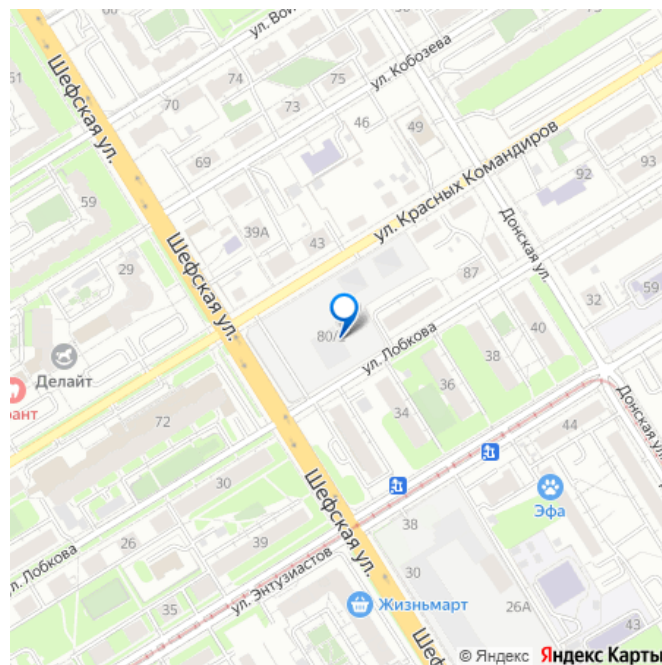
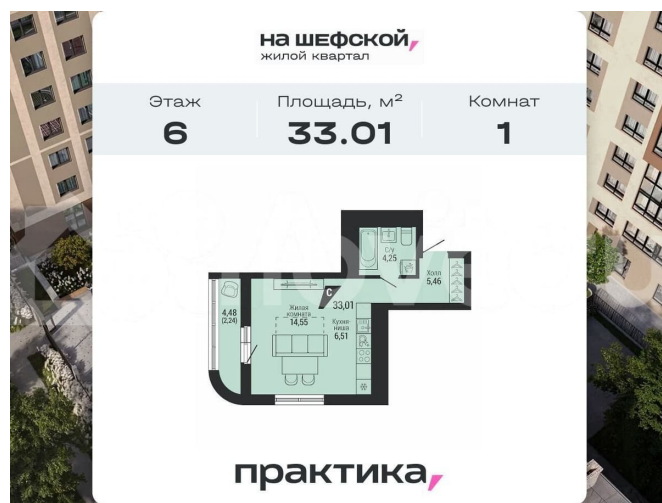
Жилой квартал «на Шефской» находится в самом сердце Эльмаша. Он состоит из четырех домов переменной этажности с подземным паркингом, объединенных общей прогулочной зоной. Первая очередь квартала «на Шефской» – 21-этажный дом – уже сдана. Сейчас «Практика» строит вторую: два 26-этажных дома с подземным паркингом и лаунж-террасами на 19-м этаже. Холлы в квартале «на Шефской» – это общедомовые

<https://sverdlovsk.move.ru/objects/9289283521>

Практика, Практика

89251234567

для заметок



гостиные с панорамными окнами и мягкой мебелью. В них играет спокойная музыка, вкусно пахнет и созданы все условия, чтобы вы почувствовали себя дома. Здесь можно ждать такси, курьера или просто набираться сил перед важными делами, наслаждаясь естественным светом. Прозрачные входные группы на уровне земли спроектированы с заботой о семьях, пожилых людях и велосипедистах. Домофоны установлены в теплом помещении – больше не нужно стоять на холоде или под дождем, ища в сумке ключи. Общественные террасы на 19 этажах второй очереди станут особенным местом для каждого жителя квартала «на Шефской». С высоты открываются захватывающие панорамные виды на город, позволяющие насладиться сочетанием городской архитектуры и природных ландшафтов. Это место идеально подойдет для встреч с друзьями. Дышите свежим воздухом в непринужденной обстановке, проведите на террасе романтический вечер с видом на пламенный закат или яркие огни города. Здесь можно устроить утренние занятия йогой, не спеша выпить чашку кофе или просто погрузиться в чтение книги. Это пространство, где каждый найдет что-то для себя, будь то уединение или общение, вдохновение или отдых. Во дворах квартала «на Шефской» царят спокойствие и тишина, которые иногда нарушает детский смех. Здесь нет машин – только прогулочные дорожки, игровые и спортивные площадки, зоны отдыха. У каждого дома свое обустроенное пространство, но для поддержания дружеских связей есть и общий променад. Зелень повсюду: цветы, кустарники и деревья подобраны таким образом, чтобы на территории жилого комплекса было приятно находиться круглый

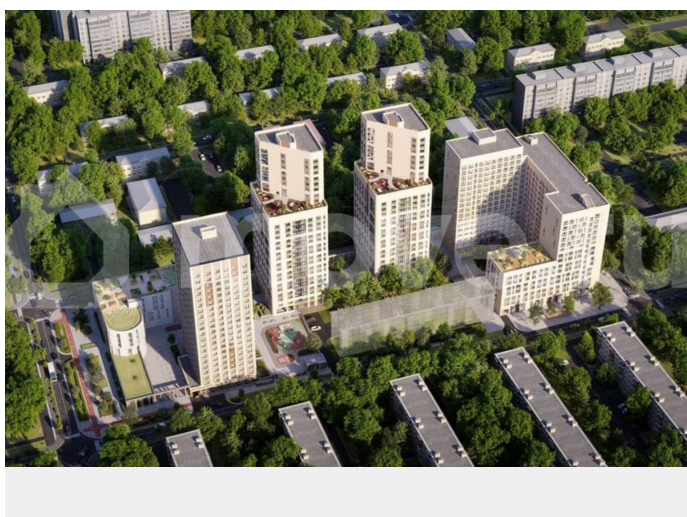
год. Для маленьких жителей квартала предусмотрена крытая детская площадка, где можно спрятаться от палящего солнца или дождя. Она разделена на несколько зон. Для малышей – большая песочница, для ребят постарше – безопасные качели, меловые доски, уличные шахматы и спортивные зоны. Все игровые комплексы способствуют развитию логического мышления, творческого самовыражения и физической активности. Взрослые могут расслабиться в лаунж-зоне, оборудованной креслами и столиками, где можно выпить чашку кофе или пообщаться с соседями под открытым небом. Для спортивных жителей будет установлена воркаут-площадка, нацеленная на тренировку всех групп мышц. Во дворе приятно проводить время в любое время суток и во все времена года. Вечерами особую атмосферу создает разноуровневое освещение. Для того чтобы вы могли максимально эффективно использовать пространства в квартирах, мы вынесли колясочные и велосипедные в отдельные помещения. За их безопасность можно не переживать: на территории квартала на Шефской работает круглосуточное видеонаблюдение и система мониторинга. Чтобы вы всегда оставались на связи, доступен скоростной Wi-Fi. На этаже располагается от четырех квартир, площади – от 27 до 81 кв. м. Кухни-гостиные становятся местом сбора всей семьи, мастер-спальни располагаются в стороне от детских. В больших квартирах предусмотрено несколько санузлов и гардеробные. Во всех планировках второй очереди есть лоджии, где можно обустроить дополнительные зоны для работы или отдыха. Те, кто любит что-то особенное, могут приобрести квартиру с личной террасой – создайте свой маленький

сад, поставьте шезлонг и любуйтесь панорамными видами на город и парк с высоты птичьего полета. Во втором доме второй очереди все квартиры до 18 этажа продаются с чистовой отделкой. Стены выровнены и окрашены, уложено напольное покрытие, установлены двери, розетки и выключатели. После сдачи дома можно сразу заезжать — останется лишь выбрать сантехнику и мебель.

на ШЕФСКОЙ
жилой квартал

| Этаж | Площадь, м ² | Комнат |
|----------|-------------------------|----------|
| 6 | 33.01 | 1 |

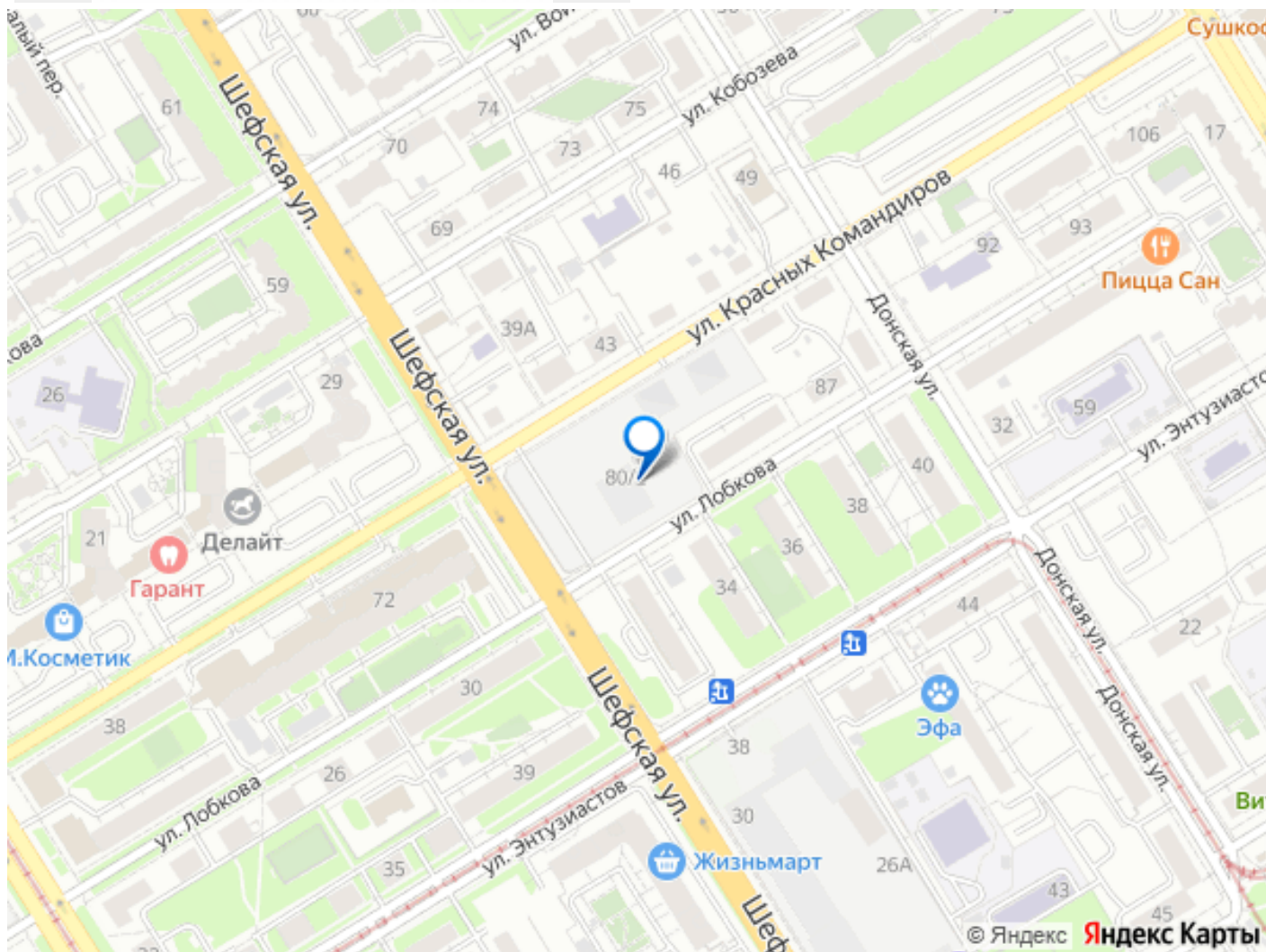
практика



Дом 3
Этажи 2-17

ул. Шереметьевская
ул. Красных Командиров
ул. Лобова
ул. Косыгина





Move.ru - вся недвижимость России