

Создано: 25.02.2026 в 04:20

Обновлено: 10.04.2026 в 04:15

**Свердловская область, Березовский,
микрорайон Зори**

4 388 448 ₽

Свердловская область, Березовский, микрорайон Зори

Квартира

Общая площадь

37.2 м²

Этаж

7/8

Детали объекта

Тип сделки

Продам

Раздел

[Квартиры](#)

Ремонт

с отделкой

Квартира в новостройке

да

Описание

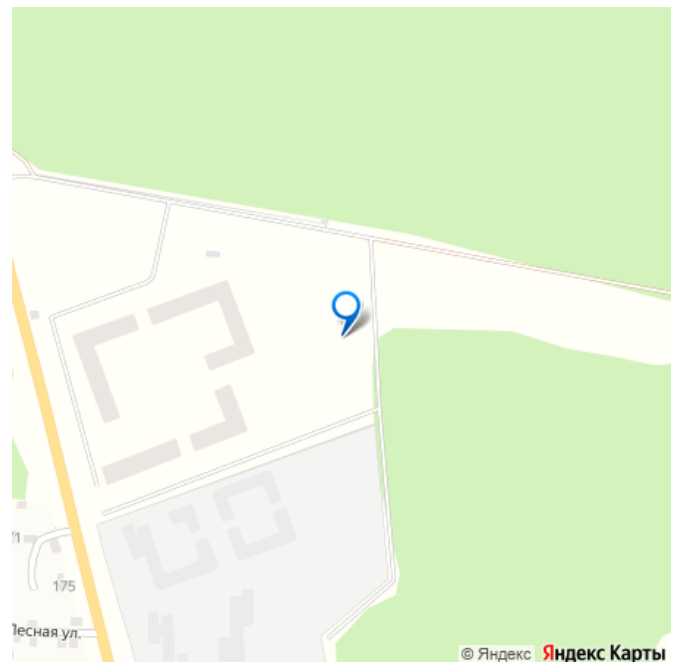
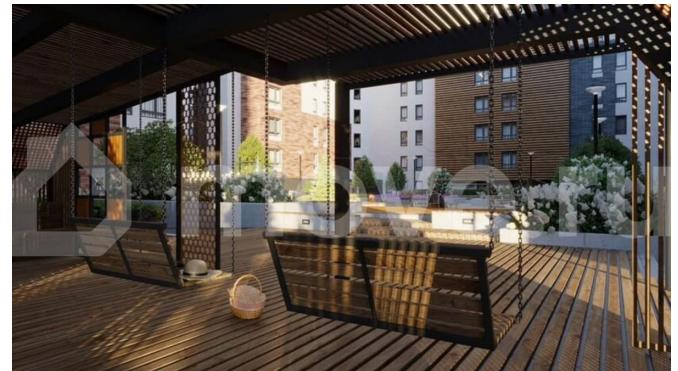
Добро пожаловать в ЖК ZORI — новый жилой район, входящий в Екатеринбургскую агломерацию, расположен в 20 минутах от УРФУ и в 5 минутах от Березовского. Здесь городской комфорт сочетается со спокойствием природы, создавая идеальное пространство для счастливой жизни. Проект реализуется поэтапно: ввод в эксплуатацию первой очереди запланирован на начало 2026

<https://sverdlovsk.move.ru/objects/9290458912>

Жилой район ZORI, ЖК ZORI

89251234567

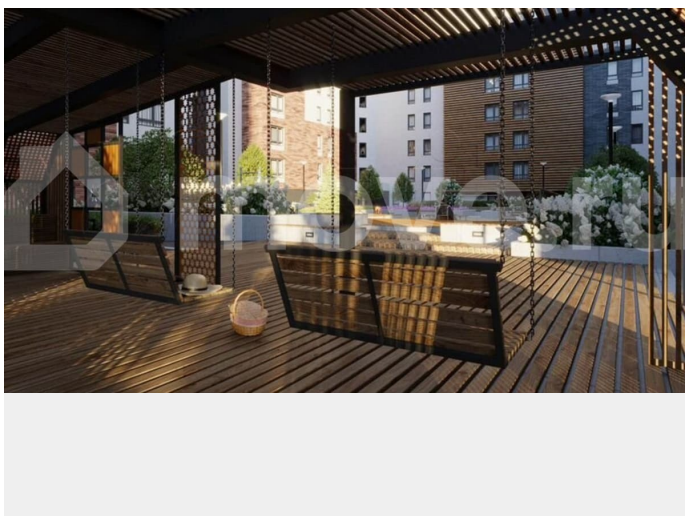
для заметок

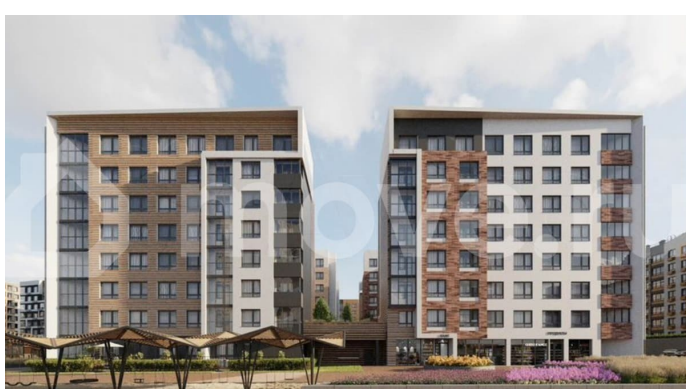


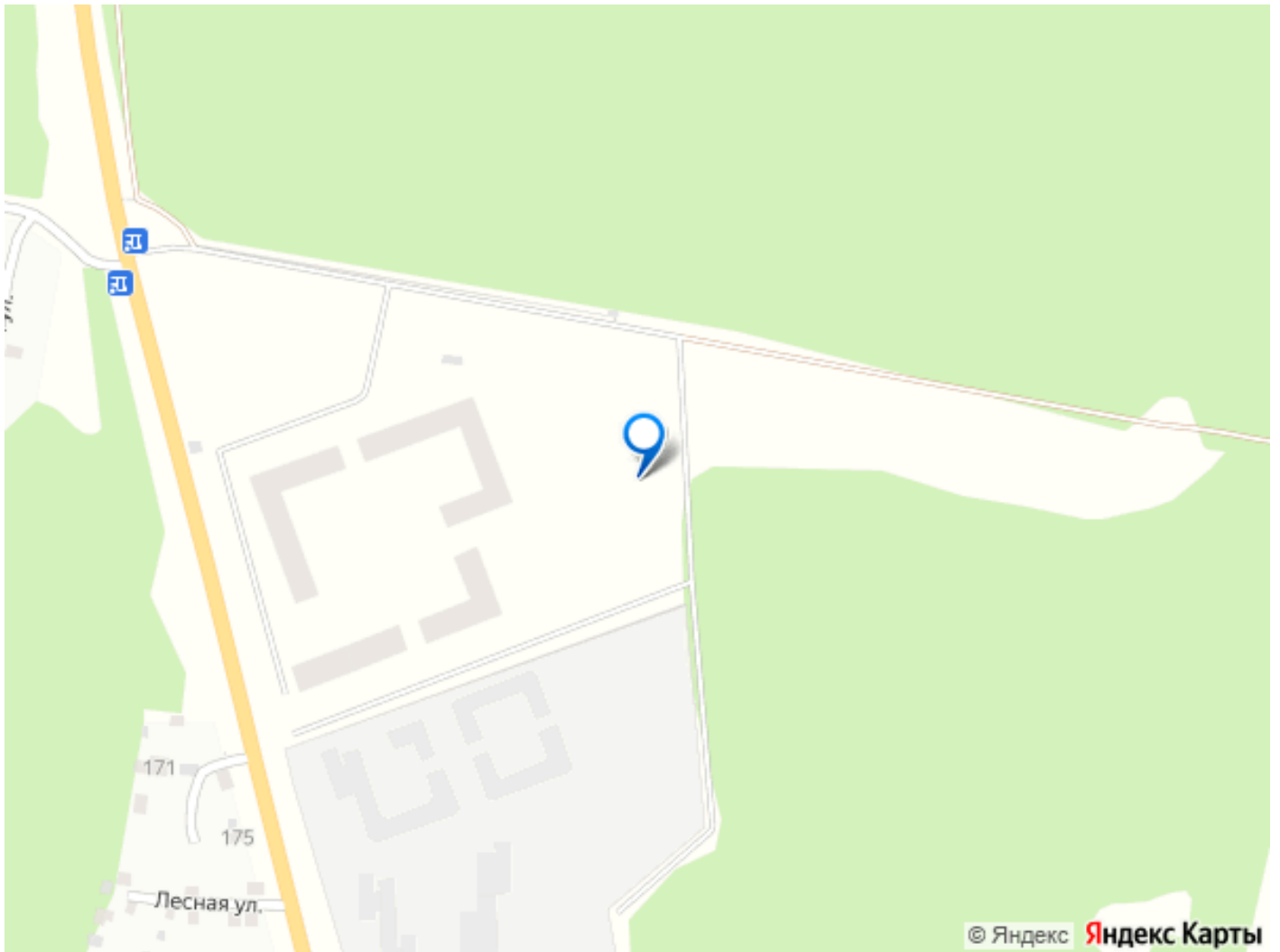
года, а завершение строительства всего проекта намечено на 2027 год. Участок площадью 20 гектаров включает современную инфраструктуру, низкую плотность застройки и просторные дворы. Прилегающий сосновый лес с прогулочными тропами, лыжной трассой (в летнее время — велосипедной дорожкой) делает район идеальным местом для активного отдыха на свежем воздухе. На территории района предусмотрено всё необходимое для комфортной жизни: торговый центр с магазинами, кафе и фитнес-залом, детские образовательные и дошкольные учреждения. На первых этажах домов — продуктовые магазины, аптеки, пекарни и пункты выдачи заказов. Всё это — в шаговой доступности. Первая очередь состоит из 4 домов по 6-8 этажей, окружающих просторный двор площадью 1 Га. Здесь размещены воркаут-комплекс, детские площадки по возрастам, стритбольная площадка, полоса препятствий, многочисленные зоны отдыха и амфитеатр под открытым небом. Парковка наземная, за пределами двора. Передача ключей — I квартал 2026 года. Вторая очередь включает 2 дома по 8 этажей и 3 тематических двора с общим доступом, расположенных на стилобате. Во дворах оборудованы детские площадки по возрастам, зоны отдыха, рабочие пространства на свежем воздухе, спортивные площадки, тихая зона с ленивым ручьем. В подземном паркинге предусмотрены кладовые. Передача ключей — I квартал 2027 года. Третья очередь состоит из 2 домов по 8 этажей с двором на стилобате. Внутри двора расположены детские площадки, зоны для спорта и отдыха, уникальная игровая квартира на свежем воздухе. Также предусмотрен закрытый теплый паркинг с кладовыми.

Передача ключей — IV квартал 2026 года.

Чувство домашнего комфорта возникает уже в холле: безбарьерная среда, теплые тамбуры, умные домофоны, мягкие зоны ожидания, скоростные лифты. Для удобства жителей предусмотрены колясочные и велосипедные комнаты с доступом по смарт-карте. Квартиры сдаются с отделкой «под чистовую» или с готовым ремонтом от застройщика по проектам «эко-светлый», «эко-темный» и «эко-лайт». Смарт-планировки включают мастер-спальни, гардеробные и теплые лоджии с панорамным остеклением. В каждой квартире установлена система телеметрии для автоматического учёта коммунальных услуг. Комфортный выезд из района предусмотрен как в сторону Березовского, так и в сторону Екатеринбурга, со стороны ЖБИ. Есть выезд на ЕКАД, что позволяет быстро добраться до любой точки города. После сдачи первой очереди начнет курсировать маршрутный автобус до Березовского и до площади Кирова (перед УрФУ). Жилой район ZOR1 — новый город здоровой и счастливой жизни для вас и вашей семьи!







Move.ru - вся недвижимость России