

Создано: 27.05.2025 в 12:47

Обновлено: 02.02.2026 в 00:30

9 800 000 ₽

Округ

[Екатеринбург](#), [Верх-Исетский район](#)

Квартира

Высота потолков

2.72 м

Площадь кухни

17.4 м²

Общая площадь

43.3 м²

Этаж

13/30

Детали объекта

Тип сделки

Продам

Раздел

[Квартиры](#)

Ремонт

с отделкой

Квартира в новостройке

да

Год сдачи

4 квартал 2025 г.

лифт

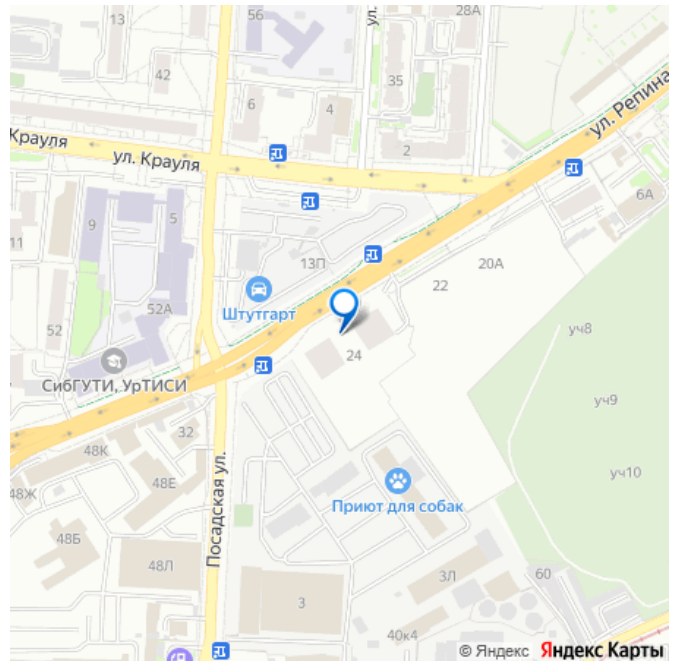
Описание

<https://sverdlovsk.move.ru/objects/9280188237>

Астра, Астра

79945090945

для заметок

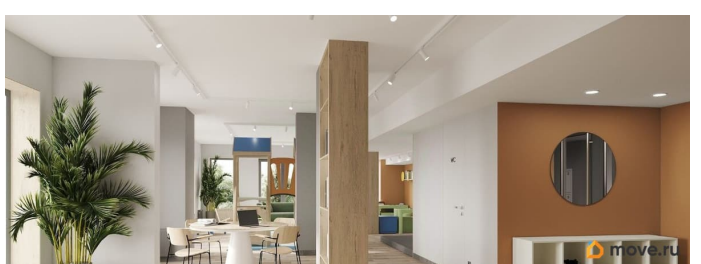
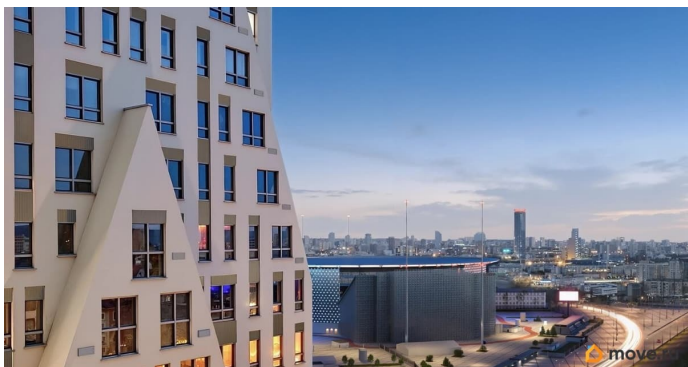
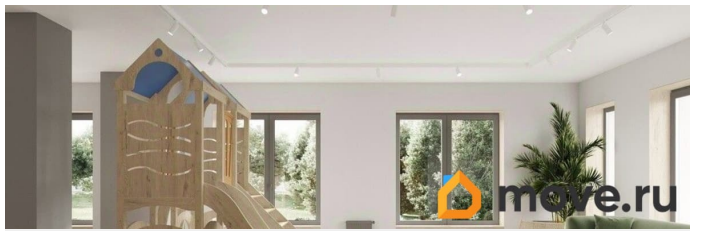


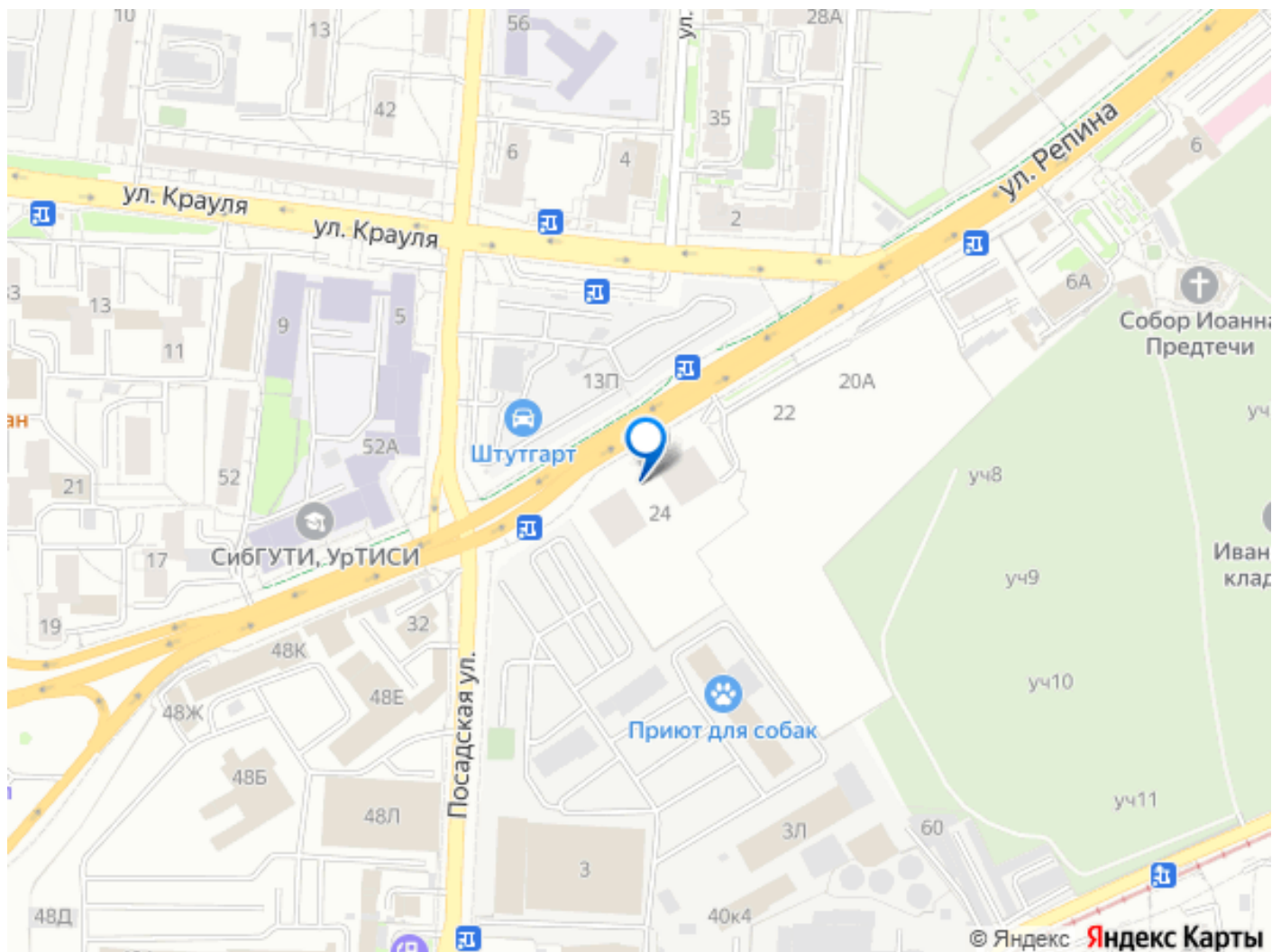
Пространство, где эмоциональные преимущества и рациональные выгоды подняты на равную высоту. Комфорт, соответствующий вашему статусу. Добро пожаловать в Даблхаус «1:1» — дом для жизни в равновесии! В Даблхаусе спокойствие и энергия дополняют друг друга. Даблхаус «1:1» расположен в удачном месте — на перекрёстке Репина и Посадской. Здесь шум главных транспортных артерий не потревожит ваш сон, а близость к центру города зарядит энергией — до Центрального стадиона рукой подать. 15 неспешной прогулки или 5-7 минут на своем автомобиле — и вы любуетесь видами на Плотинке.

Облик Уникальный архитектурный проект Даблхаус «1:1» вдохновлен традициями русского деревянного зодчества. Сложная многоярусная форма, воссозданная с учетом современных стандартов качества, стала системой для комфортной жизни. Внешний облик напоминает о небоскребах в стиле ар-деко — эклектичном сочетании эстетики и функциональности. Величественные белые башни с охристыми акцентами притягивают взгляд, а стреловидные выступы подчеркивают высоту домов. Под стать внешнему облику и внутренняя отделка: стиль выдержан в каждой детали.

Общественные пространства
Общественные пространства даблхауса — не просто проходные зоны. Начинайте день в уютном лобби. Встречайте друзей и соседей в общественной гостиной с библиотекой: здесь легко завязать разговор, познакомиться с приятными людьми и расслабиться с книгой после насыщенного дня. Двор Почувствуйте семейное спокойствие в закрытом дворе с безопасной игровой площадкой. Во дворе даблхауса нет машин, а газоны и аллеи делят его на удобные уровни. Пока дети гоняют мяч

и качаются на качелях, а подростки делают трюки на скейте, взрослые могут отдохнуть в небольшом амфитеатре. Эстетику двора создают фотогеничный арт-объект и ландшафтные элементы. На территории Даблхауса «1:1» легко ориентироваться — ваши гости точно найдут дорогу, а дети всегда будут под присмотром. Планировки В Даблхаусе «1:1» созданы 376 уникальных планировок — вы легко найдете ту самую, идеальную для вашего образа жизни. Все квартиры представлены с отделкой «под чистовую», во 2й секции квартиры имеют свободную планировку. Вас ждут функциональные евроформаты, уютные студии и видовые квартиры, откуда весь город как на ладони. В каждой квартире — большие окна, которые обеспечат отличную инсоляцию. До любого этажа вас быстро доставят скоростные лифты. В Даблхаус «1:1» вы всегда живете на высшем уровне. Безопасность В Даблхаусе «1:1» вы можете не волноваться о безопасности — спокойствие на территории обеспечат круглосуточное видеонаблюдение и охрана. Входные двери в квартиры оборудованы умным замком, который позволит попадать в квартиру пятью независимыми способами: код-пароль, ключ-карта, bluetooth-устройство (смартфон, смарт-часы, планшет), отпечаток пальца или механический ключ. Дополнительно оборудование для усиления сигнала сотовой связи обеспечит устойчивый прием сигнала в любой точке дома, на его территории и в паркинге. Комфорт Мы позаботились о том, чтобы в вашей квартире было б





Move.ru - вся недвижимость России