

Альянс-Строй, Альянс-Строй 79810784489

**Свердловская область, Екатеринбург,
улица Уральских Рабочих, 31**

96 062 000 ₽

Свердловская область, Екатеринбург, улица Уральских Рабочих, 31

Округ

[Екатеринбург, Орджоникидзевский район](#)

Улица

[улица Уральских рабочих](#)

ТП - Торговое помещение

Общая площадь

593.35 м²

Детали объекта

Тип сделки

Продам

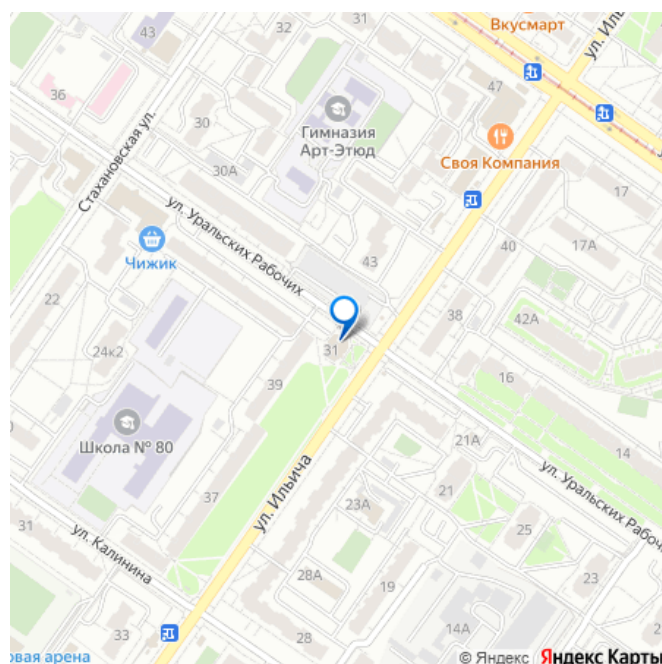
Раздел

[Коммерческая недвижимость](#)

Описание

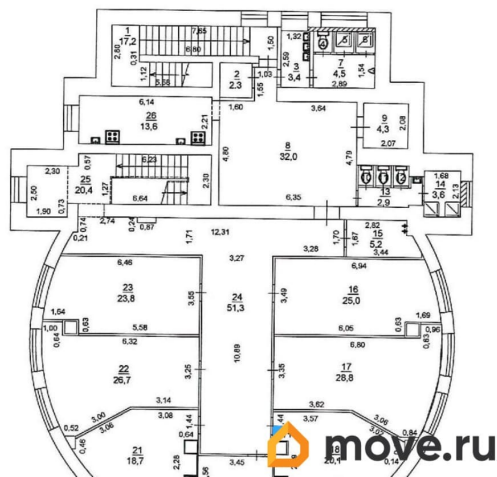
Продается объект общей площадью 593,35 м² в 2-х этажном здании + доля ЗУ - 7,3 сот по адресу: ул. Уральских Рабочих, 31. Объект состоит из помещений: 1. 2-ой этаж площадью 351,2 м². Произведен ремонт; помещение оборудовано профессиональной системой вентиляции; имеются туалетные комнаты, душевые; выделенная мощность 30 кВт.; витринное остекление; установлены приборы учета ХВС, ГВС, э/энергии, теплоснабжения; 2 отдельных входа

для заметок

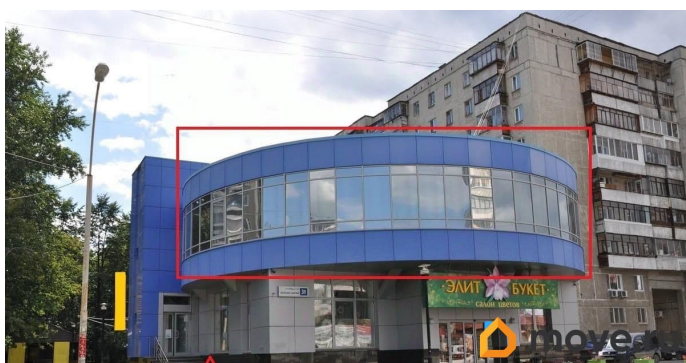
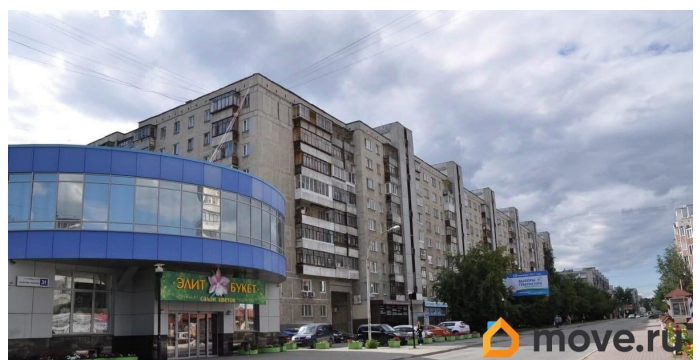
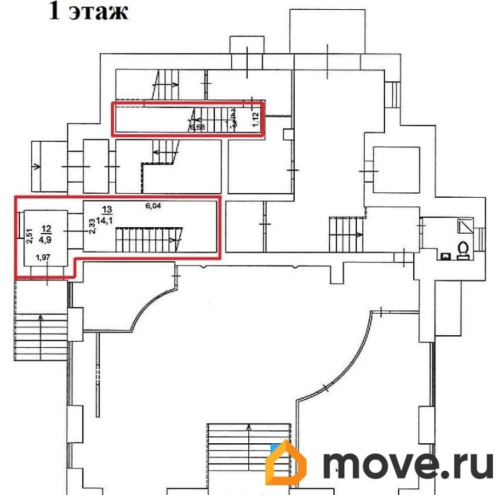


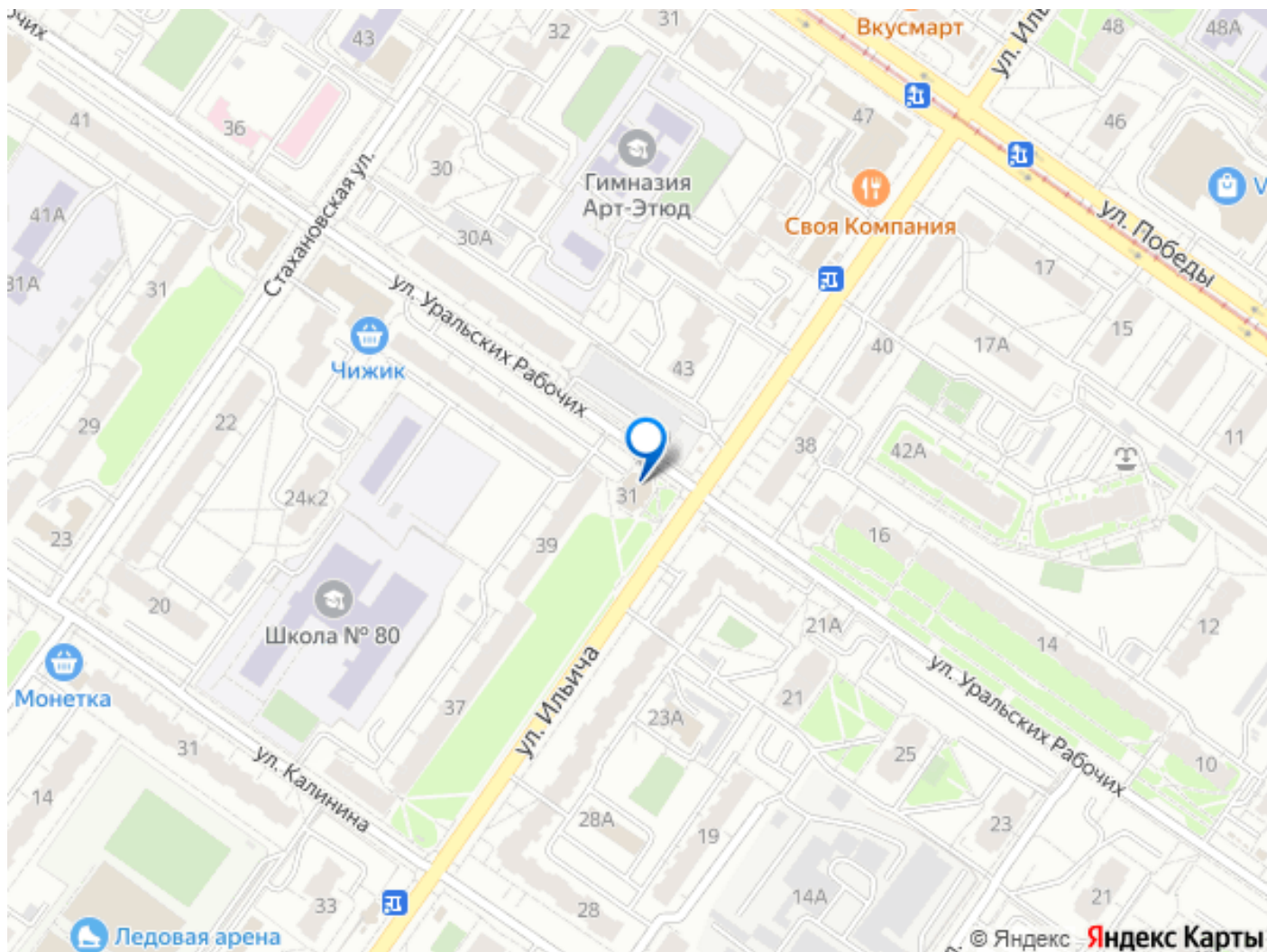
(центральный и служебный), оборудована входная группа. Стоимость помещения 59 704 000 руб. 2. Цокольный этаж площадью 205,6 м². Произведен ремонт; оборудована система вентиляции; имеются туалетные комнаты; разрешенная мощность 30 кВт.; установлены приборы учета ХВС, ГВС, э/энергии; 2 отдельных входа (центральный и служебный). Стоимость помещения 24 672 000 руб. 2-ой этаж и цокольный этаж соединены служебной лестницей, которая ведет к служебному выходу. У выхода имеется место для разгрузки/погрузки. 3. Доля в местах общего пользования (МОП) - технические помещения. Стоимость доли 4 386 000 руб. 4. Доля в земельном участке 7,3 сот. Расчет производится из процента покупаемой площади ОКС. Стоимость доли 39 730 000 руб. Общая стоимость объекта 96 062 000 руб. На фасаде здания имеется место для размещения рекламной вывески. На данный момент в помещении на 2 этаже расположен хостел. Цокольный этаж свободен. Хорошая локация: здание расположено на пересечении улиц Уральских Рабочих - Ильича, рядом остановки общественного транспорта. Большой пешеходный трафик в утреннее, дневное и вечернее время суток; в пешей доступности станция метро Уралмаш, сетевые магазины, кафе. Просмотр объекта по предварительной договоренности по телефону. Собственник.

2 этаж



1 этаж





Move.ru - вся недвижимость России