

Создано: 09.09.2025 в 00:39

Обновлено: 17.02.2026 в 00:39

**Свердловская область, посёлок
городского типа Верхнее Дуброво,
Берёзовая улица, 4**

71 000 000 ₽

Свердловская область, посёлок городского типа Верхнее
Дуброво, Берёзовая улица, 4

Улица

[улица Березовая](#)

Дом

Площадь участка

22 соток

Площадь кухни

20 м²

Общая площадь

192.9 м²

Детали объекта

Тип сделки

Продам

Раздел

[Дома, дачи](#)

Строение

Монолитное

Описание

Продается загородный дом в коттеджном поселке бизнес-класса «Дубрава». Поселок: Близость к городу, 25 км от Екатеринбурга по Тюменскому тракту 40 мин до центра

<https://sverdlovsk.move.ru/objects/9284753844>

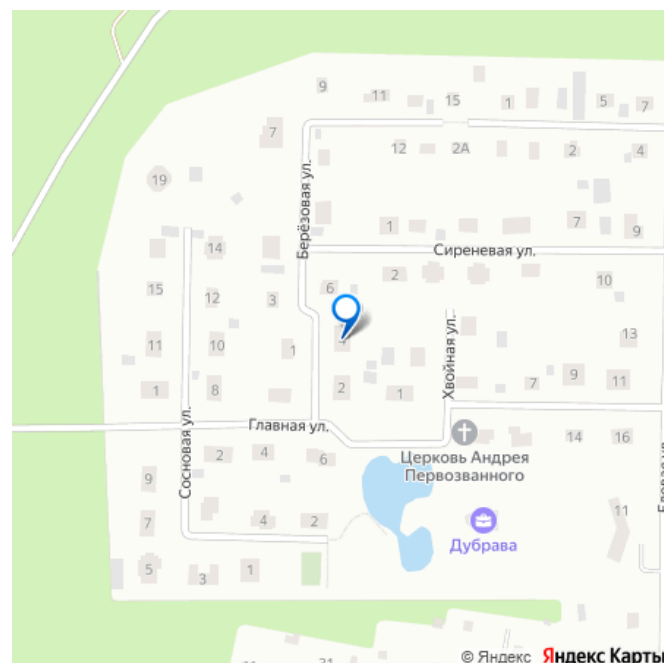
Ванин Сергей

7(995)130-20-30

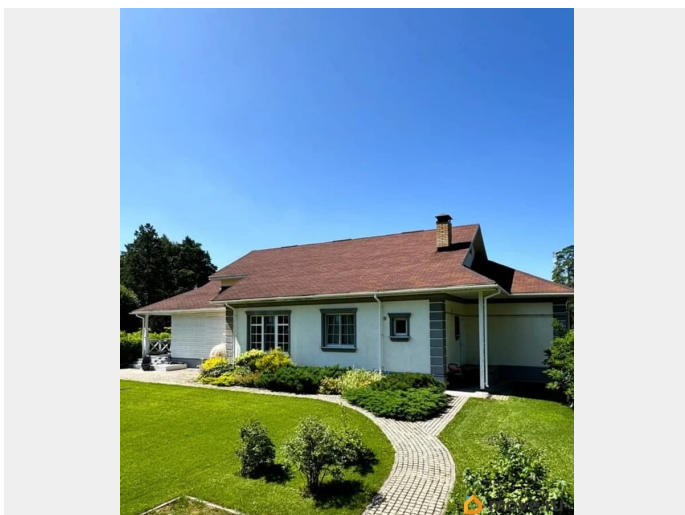
для заметок

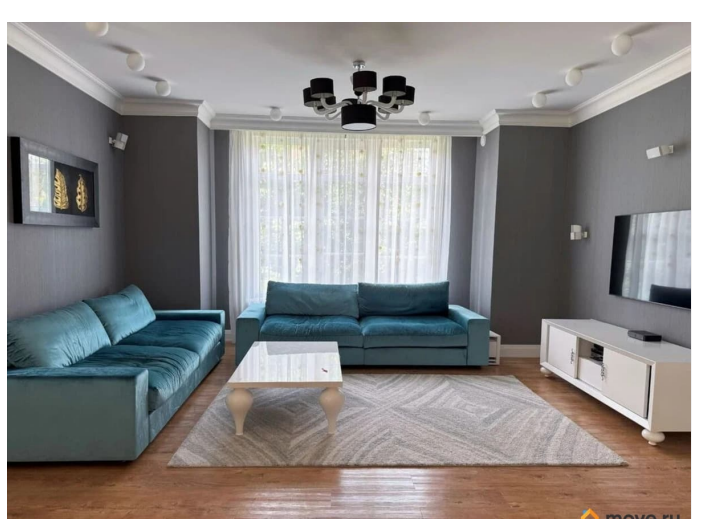


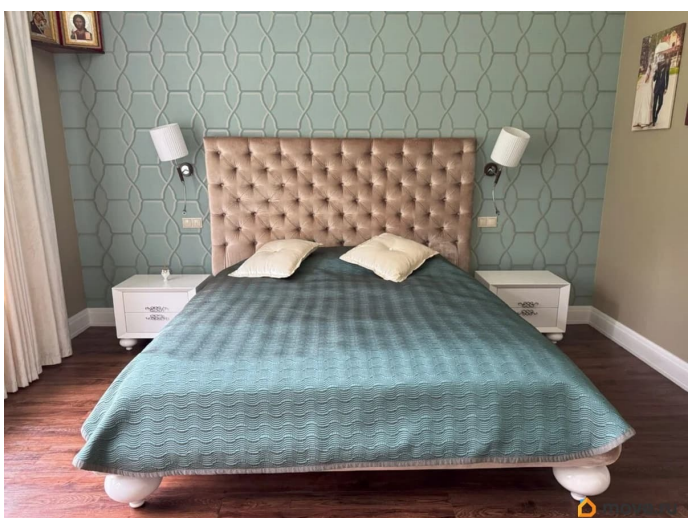
Екатеринбурга 25 мин до аэропорта Кольцово статусный, клубного типа, уютный, компактный и тихий премиальный сервис, закрытая территория, 24/7 охрана и видеонаблюдение, управляющая компания На территории поселка располагаются: пруд с лебедями и рыбалкой свой действующий храм Андрея Первозванного рестораны, винотека общественная зона для проведения мероприятий (культурные вечера, праздники, мастер-классы) парк-отель Задубравье крупнейший конноспортивный комплекс Урала «Дубрава» детские игровые площадки, парк, мини-зоопарк, спорт-кластер быстрый интернет, 5G-связь гостевая парковка Дом: современный и энергоэффективный одноэтажный дом с террасой. Есть возможность увеличения площади дома, в т. ч. за счет реконструкции мансардного этажа. площадь дома – 192, 9 кв.м высота потолков 3 м В доме: Газовое отопление (немецкий котел Viessmann) Все коммуникации централизованные - газ, электроэнергия, артезианская вода, канализация, быстрый интернет, Встроенный финский пылесос DUO VAC. Бытовая техника Miele Используются только дорогие и качественные материалы Просторная прихожая Большая открытая терраса (выходит на южную сторону) Кухня-столовая и гостиная с действующим дровяным камином (70 кв.м) Спальня (22 кв.м) Детская комната (18 кв.м) и игровая комната (30 кв.м) Гостевая комната (10 кв.м) 2 санузла (основной с душевой и двумя раковинами и гостевой) Уютная и вместительная постирочная Участок: Просторный, почти квадратный Площадь - 22 сотки На участке: Гостевой дом 5x8 с баней, комнатой отдыха, кухней, с двумя душевыми, санузлом Территория полностью благоустроена, с организованными зонами

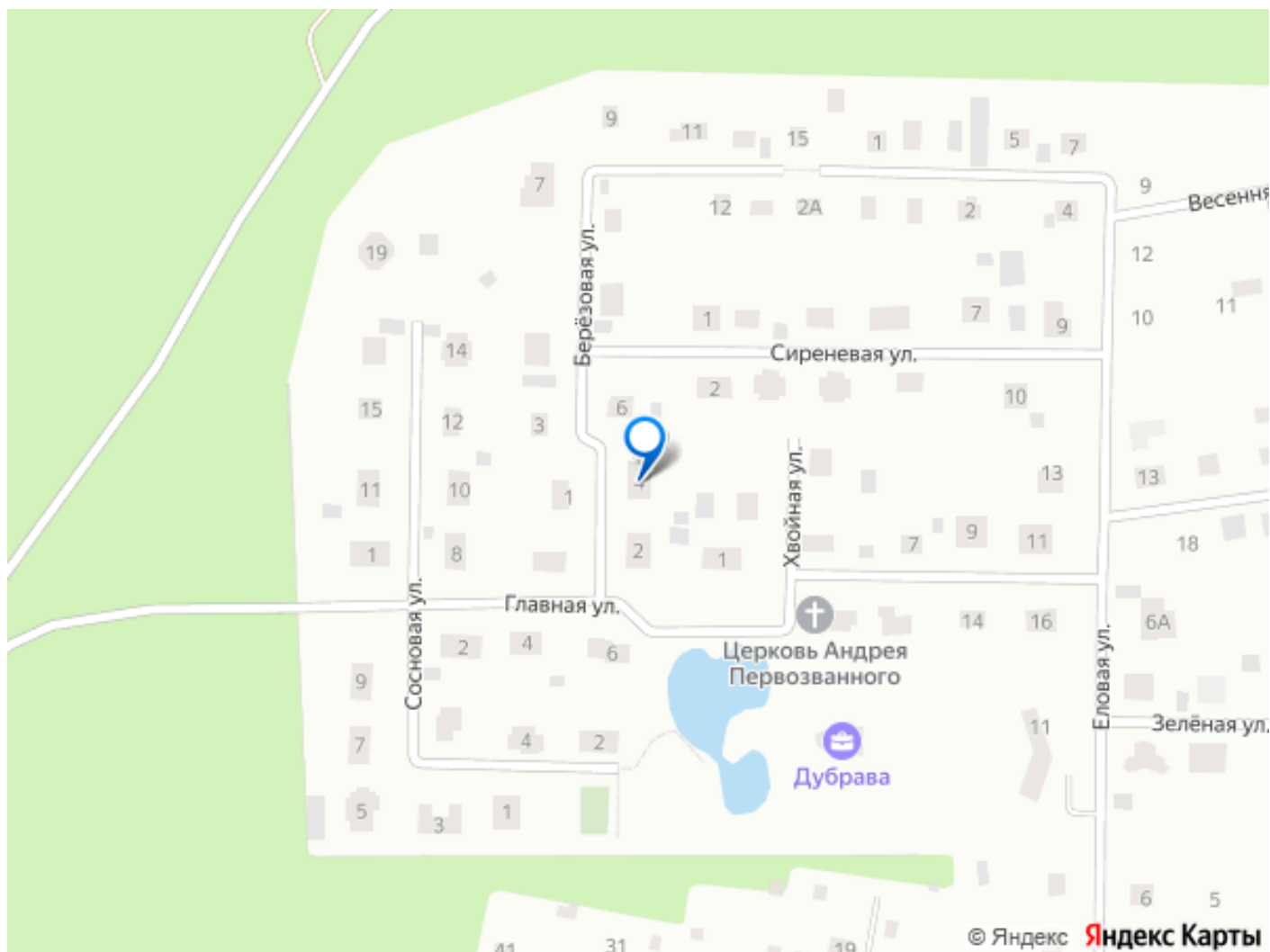


отдыха, прогулочными дорожками
Автоматические ворота, парковка на 2
машины Ландшафтный дизайн с автополивом
Плодово-ягодные деревья и кустарники
Батут, бассейн Объект готов к продаже,
юридически чист, не требует вложений
(заезжай и живи), все коммуникации и
оборудование в исправном состоянии.
Возможна ипотека. Быстрый выход на
сделку. Возможен торг.









Move.ru - вся недвижимость России