

Создано: 31.07.2025 в 10:02

Обновлено: 13.01.2026 в 09:57

Рефтинский, улица Юбилейная, д. 2

4 450 000 ₽

Рефтинский, улица Юбилейная, д. 2

Улица

[улица Юбилейная](#)

Квартира

Количество комнат

3

Высота потолков

2.5 м

Жилая площадь

38.3 м²

Площадь кухни

9.2 м²

Общая площадь

65.3 м²

Этаж

2/5

Детали объекта

Тип сделки

Продам

Раздел

[Квартиры](#)

Строение

Панельное

Тип комнат

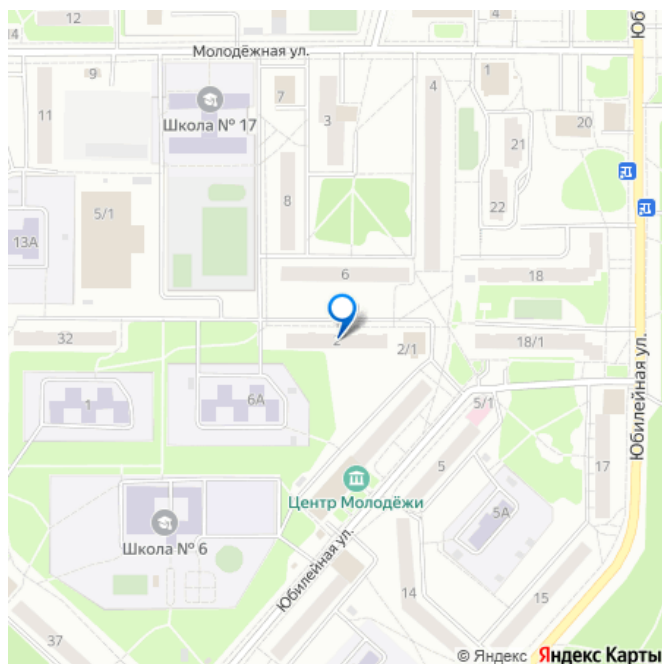
раздельные

<https://sverdlovsk.move.ru/objects/9283704006>

Людмила

79045424228

для заметок



Тип балкона

лоджия

Тип санузла

раздельный

Вид из окна

во двор

Ремонт

косметический

Год постройки

1983 г.

Покупка в ипотеку

да

возможна ипотека

Описание

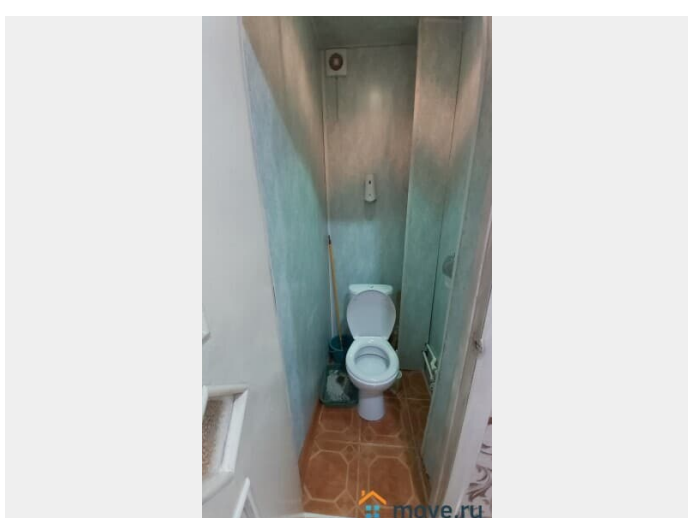
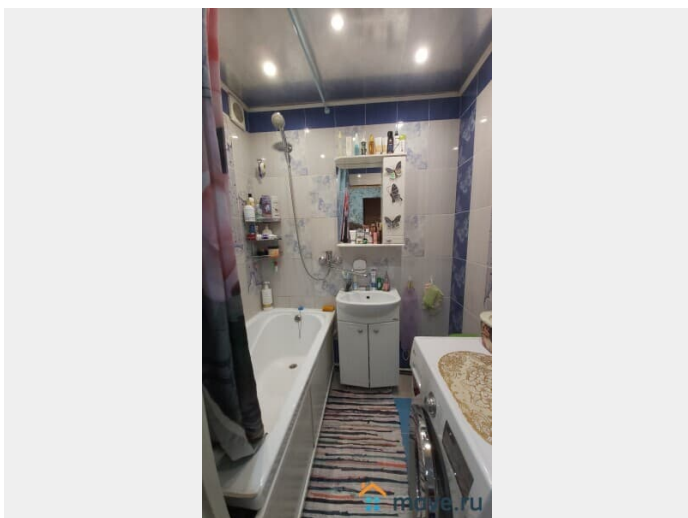
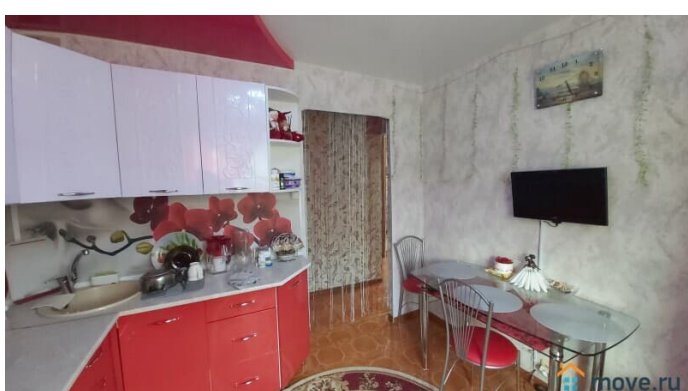
Квартира улучшенной планировки, в хорошем состоянии, окна – стеклопакеты, пол – в комнатах ламинат и линолеум, в коридорах и кухне кафельная плитка, потолок натяжной, в ванной кафель в туалете панели, сантехника чистая, установлены счетчики на ГВС и ХВС, лоджия - остекление алюминиевое обшита панелями, входная дверь – сейф, квартира теплая. Рядом детский сад, школа, магазины, водоем в шаговой доступности. Чистая продажа. Рассмотрим ипотеку, мат. капитал.

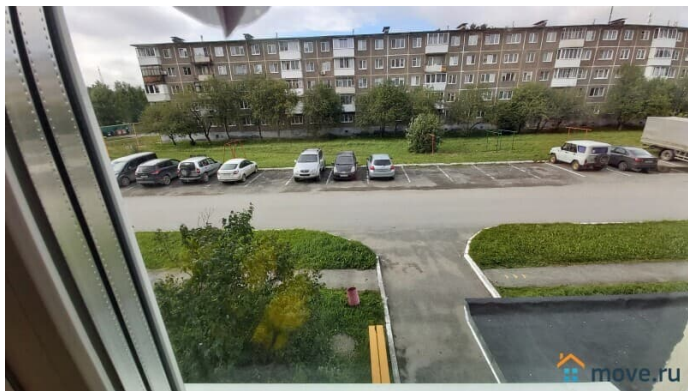
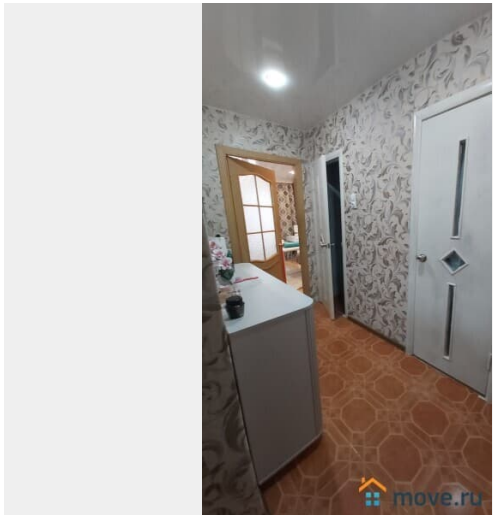
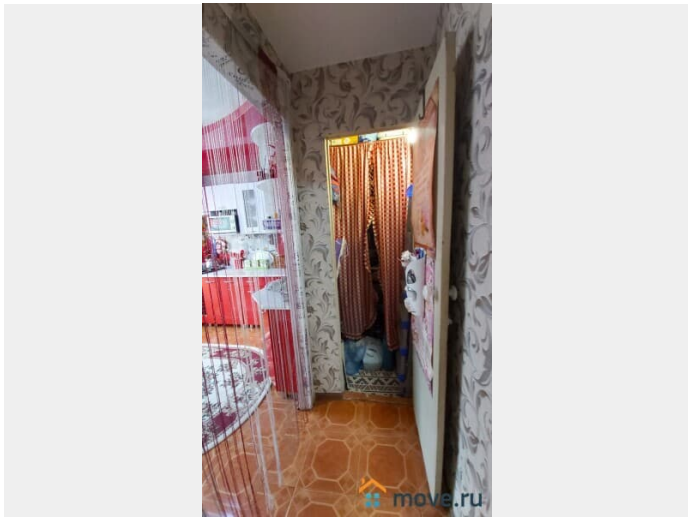


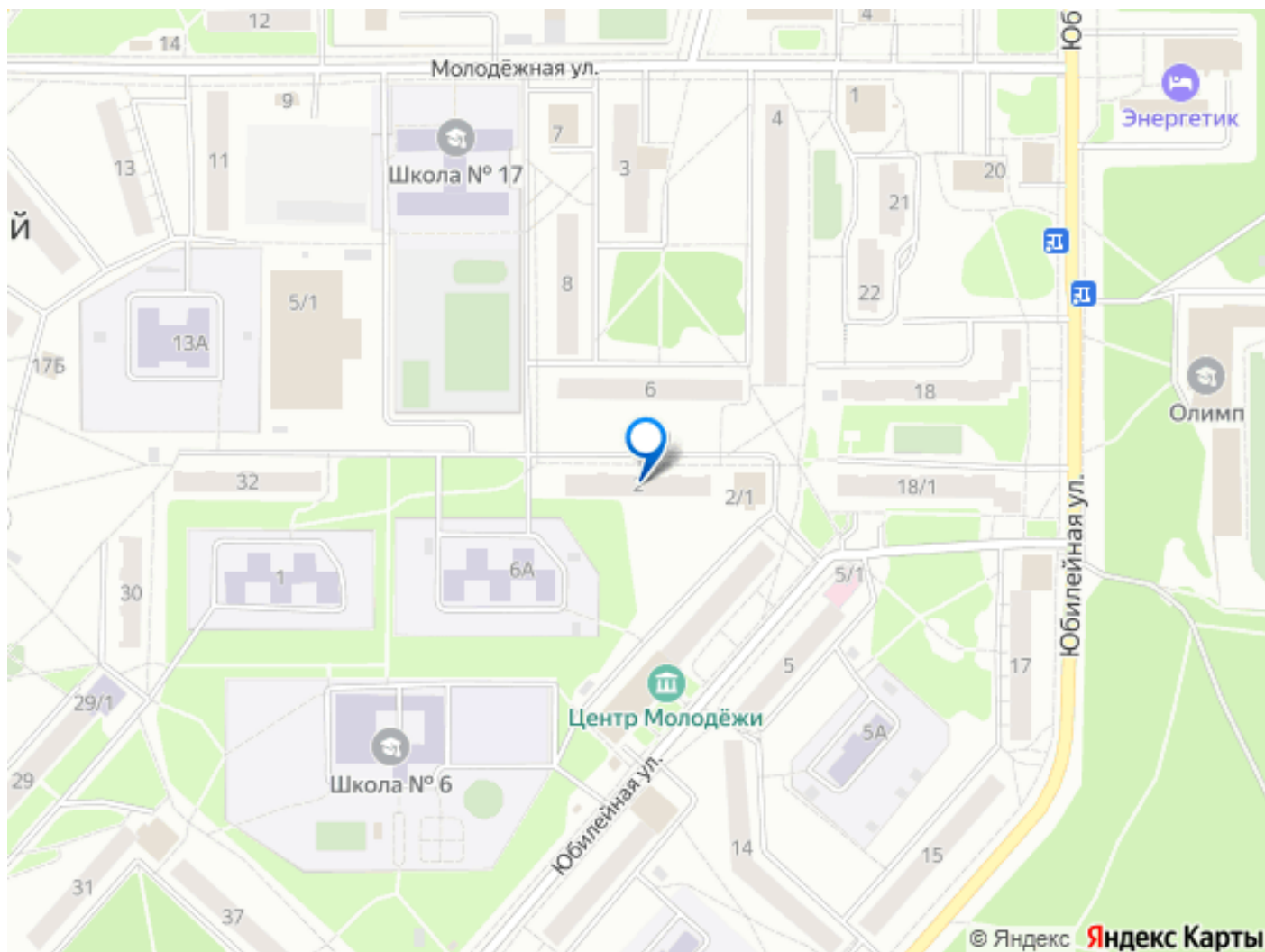
II. Экспликация площади квартиры

Этаж	№ по плану	Назначение частей помещения	Общая площадь, кв. м.	В том числе площадь жилых помещений, кв. м.		Площадь с коэфф., кв. м.	Примечания
				Основная	Вспомогательная		
2	1	Жилая	11,6	11,6			
	2	Жилая	17,2	17,2			
	3	Жилая	9,5	9,5			
	4	Кухня	9,2		9,2		
	5	Коридор	12,8		12,8		
	6	Ванная	2,6		2,6		
	7	Туалет	1,1		1,1		
	8	Кладовая	1,3		1,3		
	Итого:		65,3	38,3	27,0		
		Балкон	0,8			0,8	









Move.ru - вся недвижимость России