

Создано: 14.02.2026 в 22:21

Обновлено: 14.02.2026 в 22:21

Ревда, улица Цветников, д. 39

2 830 000 ₽

Ревда, улица Цветников, д. 39

Улица

[улица Цветников](#)

Квартира

Количество комнат

2

Жилая площадь

35 м²

Площадь кухни

6 м²

Общая площадь

44 м²

Этаж

5/5

Детали объекта

Тип сделки

Продам

Раздел

[Квартиры](#)

Строение

Кирпичное

Тип комнат

смежные

Тип балкона

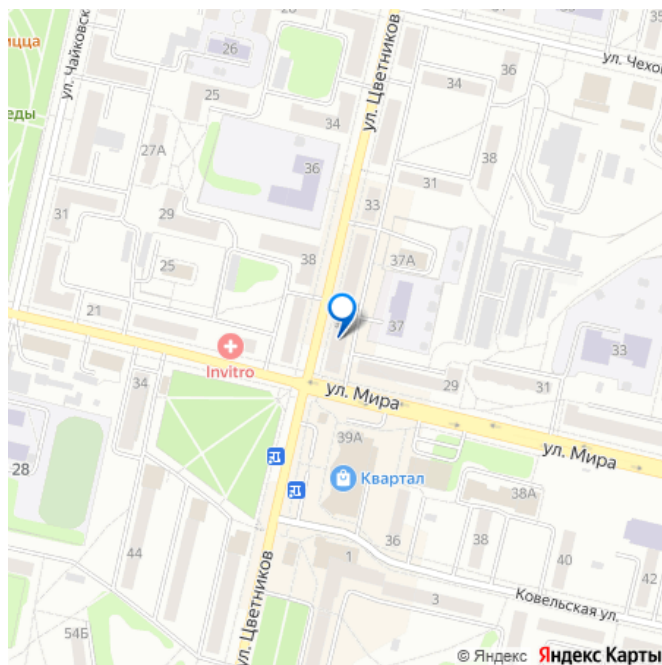
балкон

<https://sverdlovsk.move.ru/objects/9289898354>

Валентина

79024489049

для заметок



Тип санузла

совмещенный

Покрытие пола

линолеум

Вид из окна

на улицу

Ремонт

косметический

Год постройки

1967 г.

Покупка в ипотеку

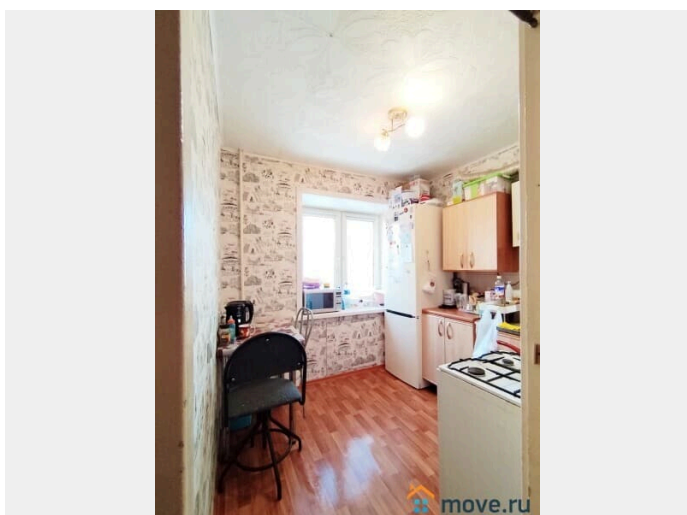
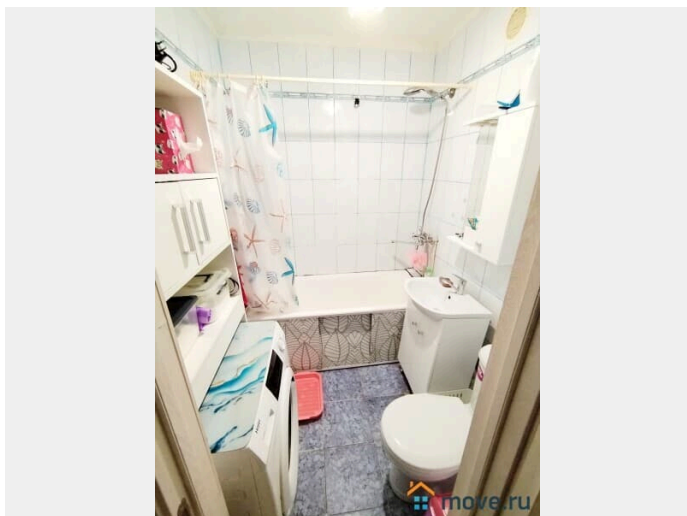
да

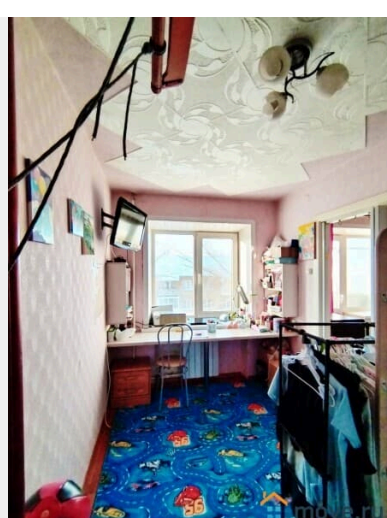
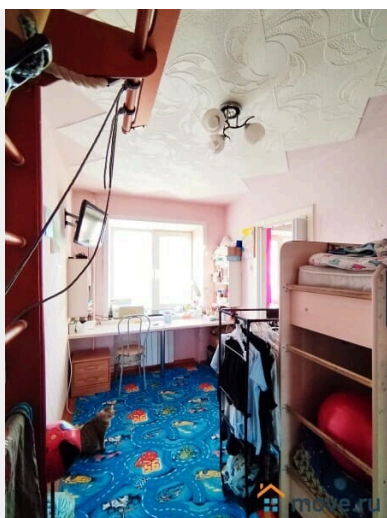
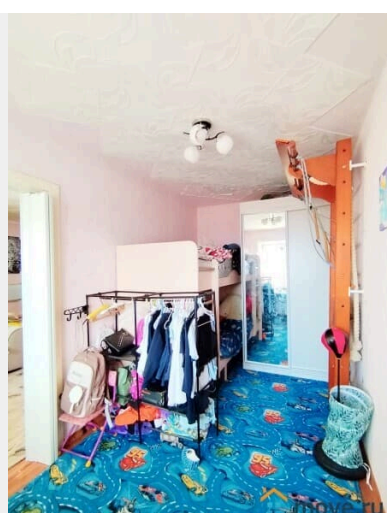
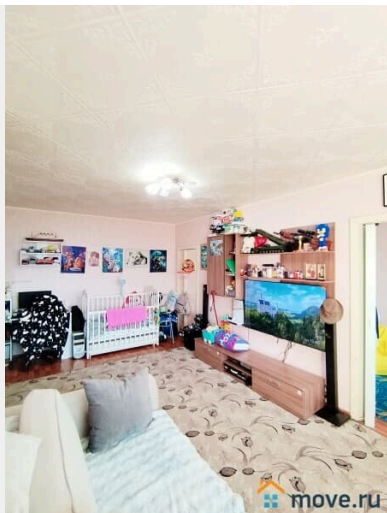
возможна ипотека, возможен торг, парковка

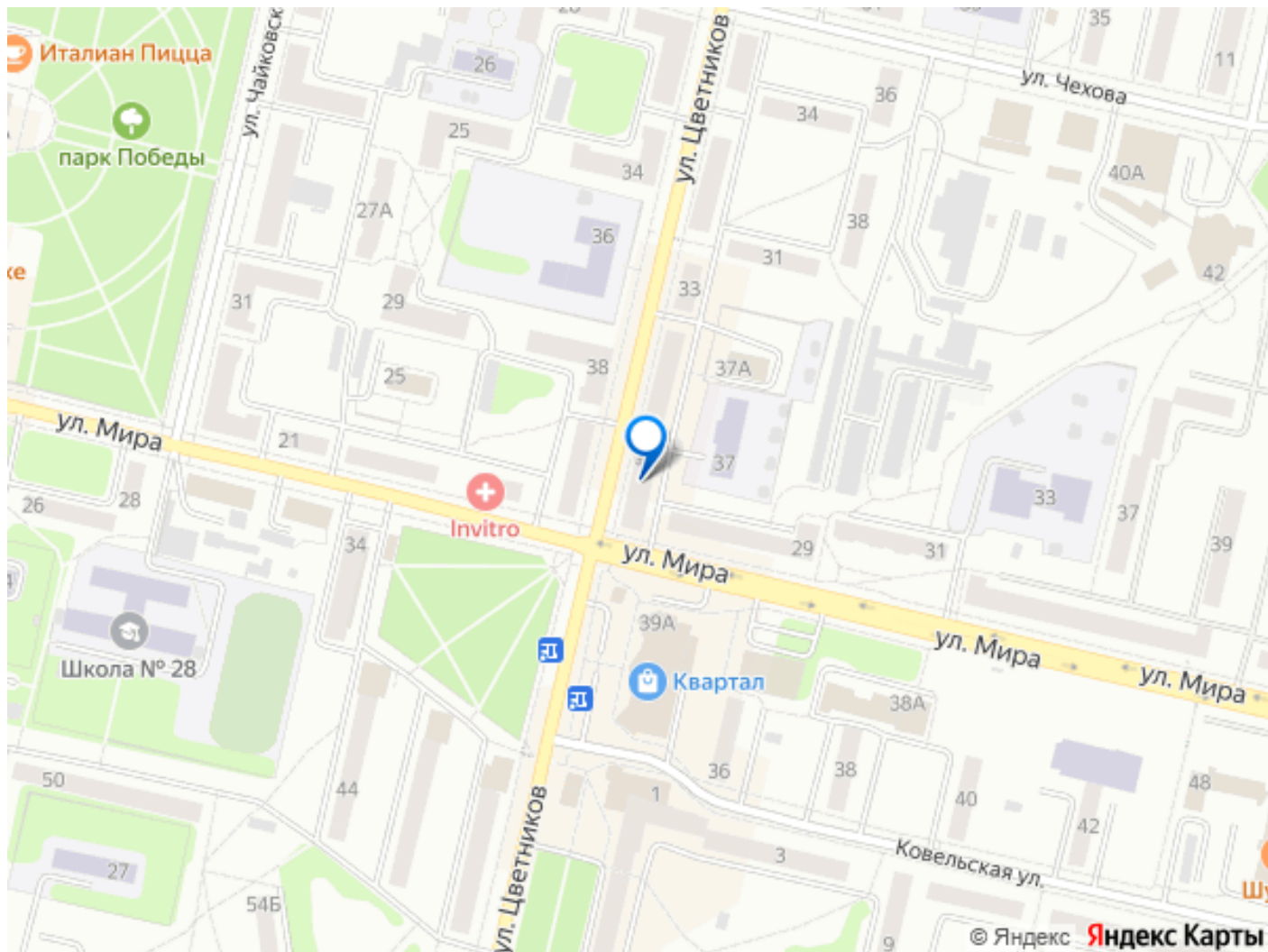
Описание

Продам 2-комн. квартиру спецпроект, общая площадь 44,30 кв. м., расположенная на 5-м этаже 5-ти этажного кирпичного дома по ул. Цветников дом 39, г. Ревда Свердловской области. ?Планировка квартиры включает в себя: прихожую, совмещенный санузел с ванной, кухню, две смежные комнаты, вместительную встроенную кладовую, балкон. ?В квартире сделан косметический ремонт: окна пластик, потолок клеевая плитка, на стенах обои, напольное покрытие качественный линолеум, балкон остеклен, входная дверь - сейф (с шумоизоляцией). ?Кухонный гарнитур оставим Покупателям. Новая автоматическая газовая колонка (бонус при оплате коммунальных услуг). ?В ванной комнате на полу и стенах качественная плитка. Сантехника новая, трубы поменяны, счётчики установлены на воду и электроэнергию. ?Расположение дома также является его преимуществом - рядом

находятся различные объекты
инфраструктуры: магазины
продовольственные (продуктовые), ТРЦ
Квартал, школы №28 (№1), детские садики,
парк Победы ...). ?Любая форма оплаты:
ипотека (поможем собрать пакет документов
для одобрения заявки), рассрочка,
сертификат (любой), наличные... Арестов,
обременения и задолженностей нет.
Рассмотрим варианты обмена.







Move.ru - вся недвижимость России