

🕒 Создано: 07.04.2025 в 19:32

🔄 Обновлено: 08.03.2026 в 02:15

Ревда, улица Калинина, д. 15

7 500 000 ₽

Ревда, улица Калинина, д. 15

Улица

[улица Калинина](#)

Коттедж

Жилая площадь

100 м²

Площадь кухни

15 м²

Общая площадь

125 м²

Детали объекта

Тип сделки

Продам

Раздел

[Дома, дачи](#)

Строение

Блочное

возможен торг, туалет в доме, душ в доме, отопление,
водопровод, канализация, электричество, газ

Описание

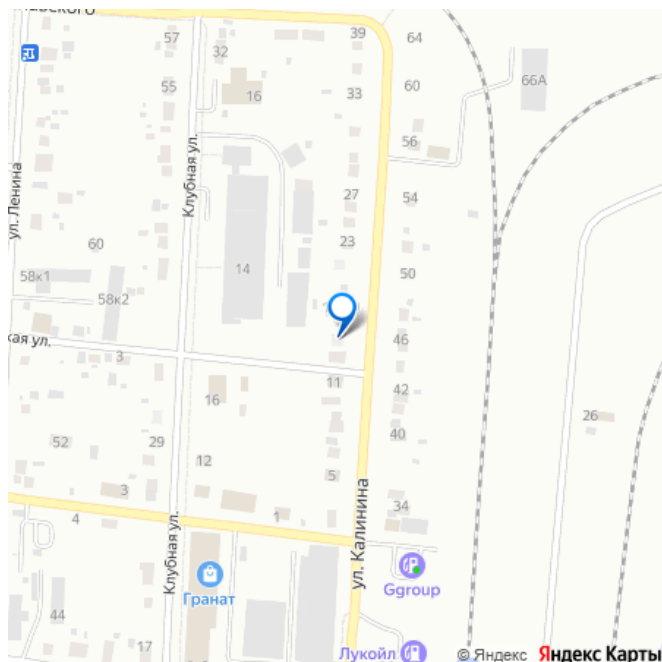
Двухэтажный коттедж (2014 год постройки) общей площадью 125,2 кв.м. (кадастровый номер 66:21:0101034:309), расположен на земельном участке по адресу: Свердловская область, город Ревда, ул. Калинина, дом 15 В

<https://sverdlovsk.move.ru/objects/9276489894>

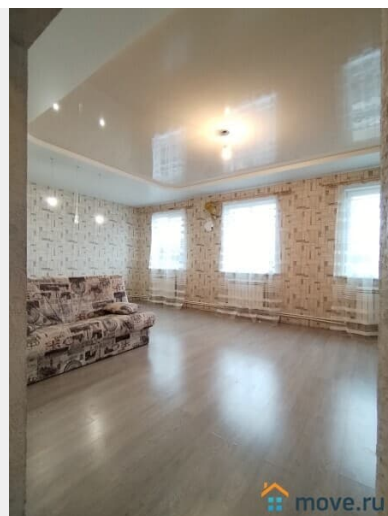
Валентина

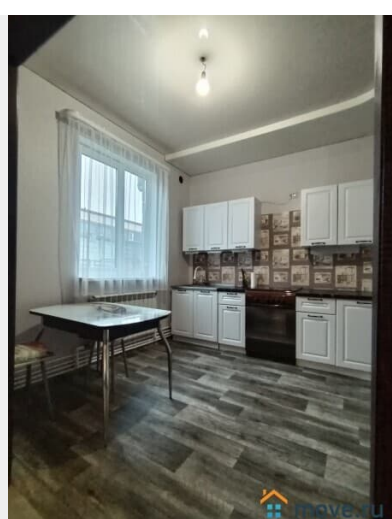
79024489049

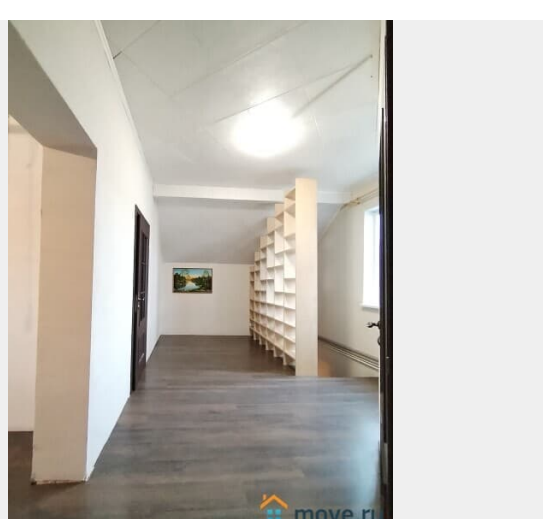
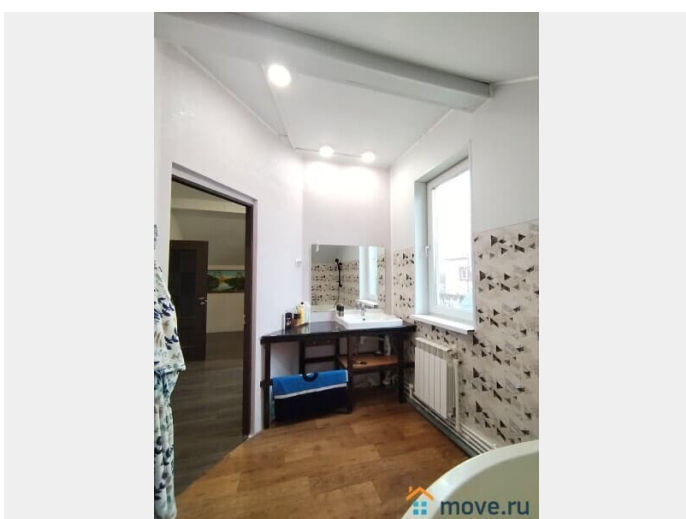
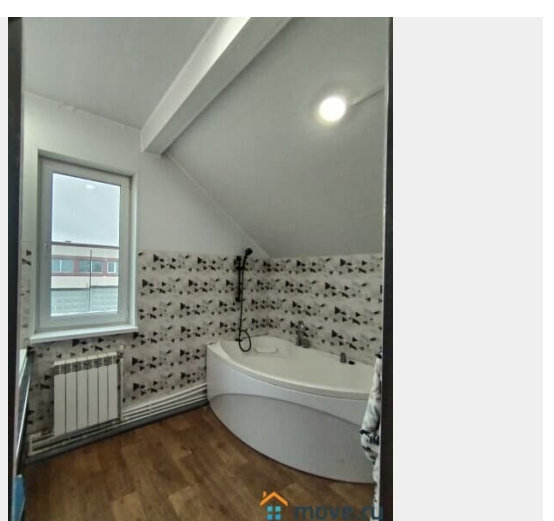
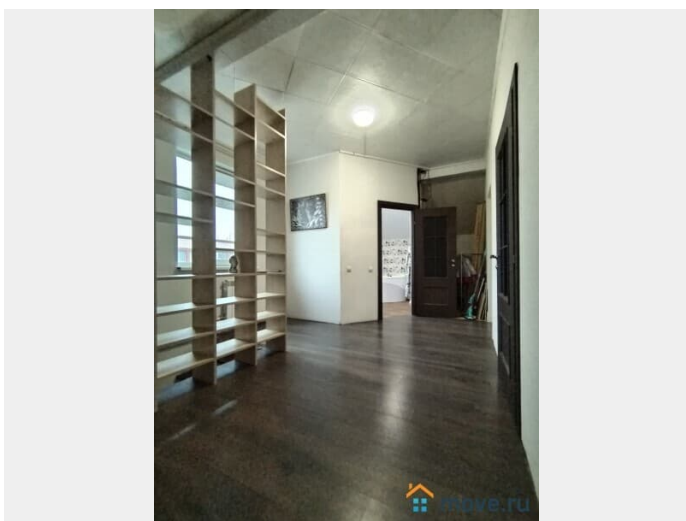
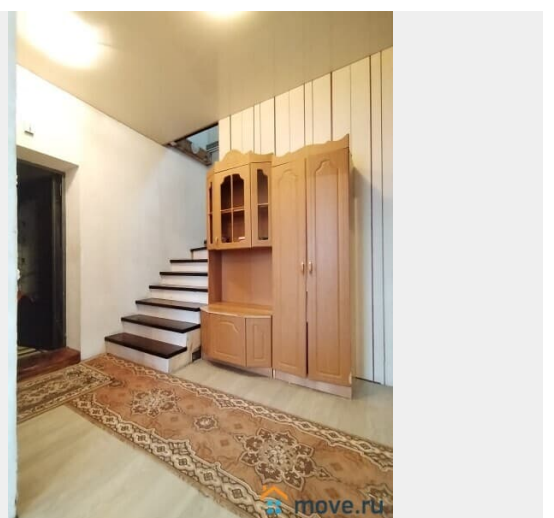
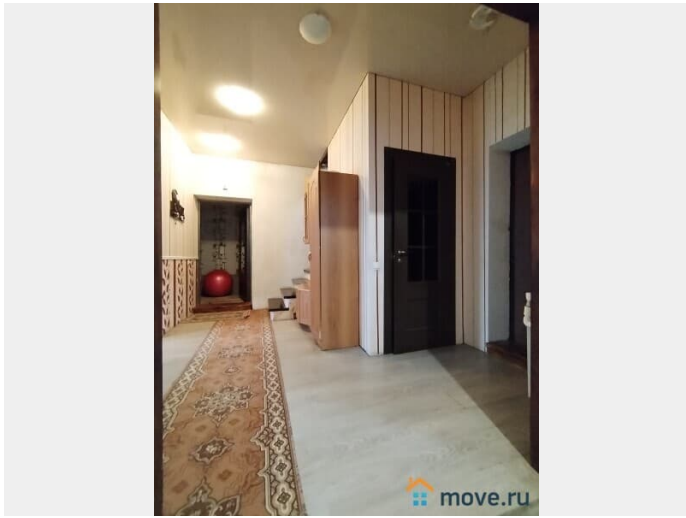
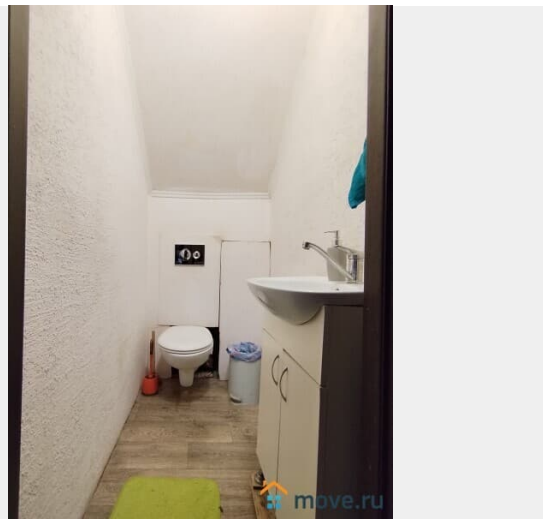
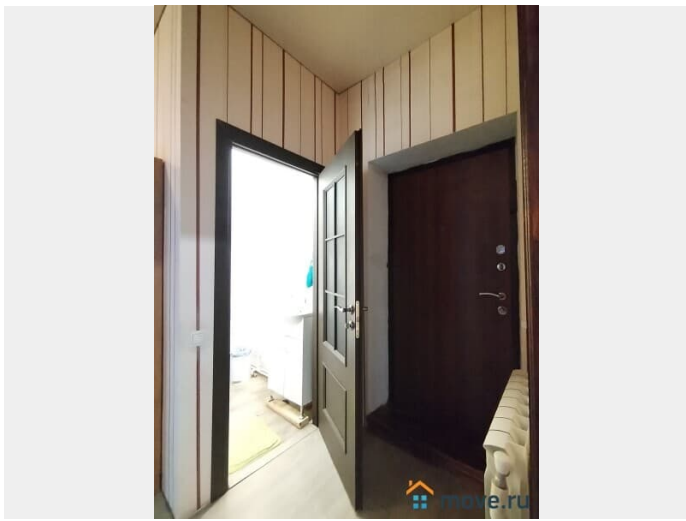
для заметок



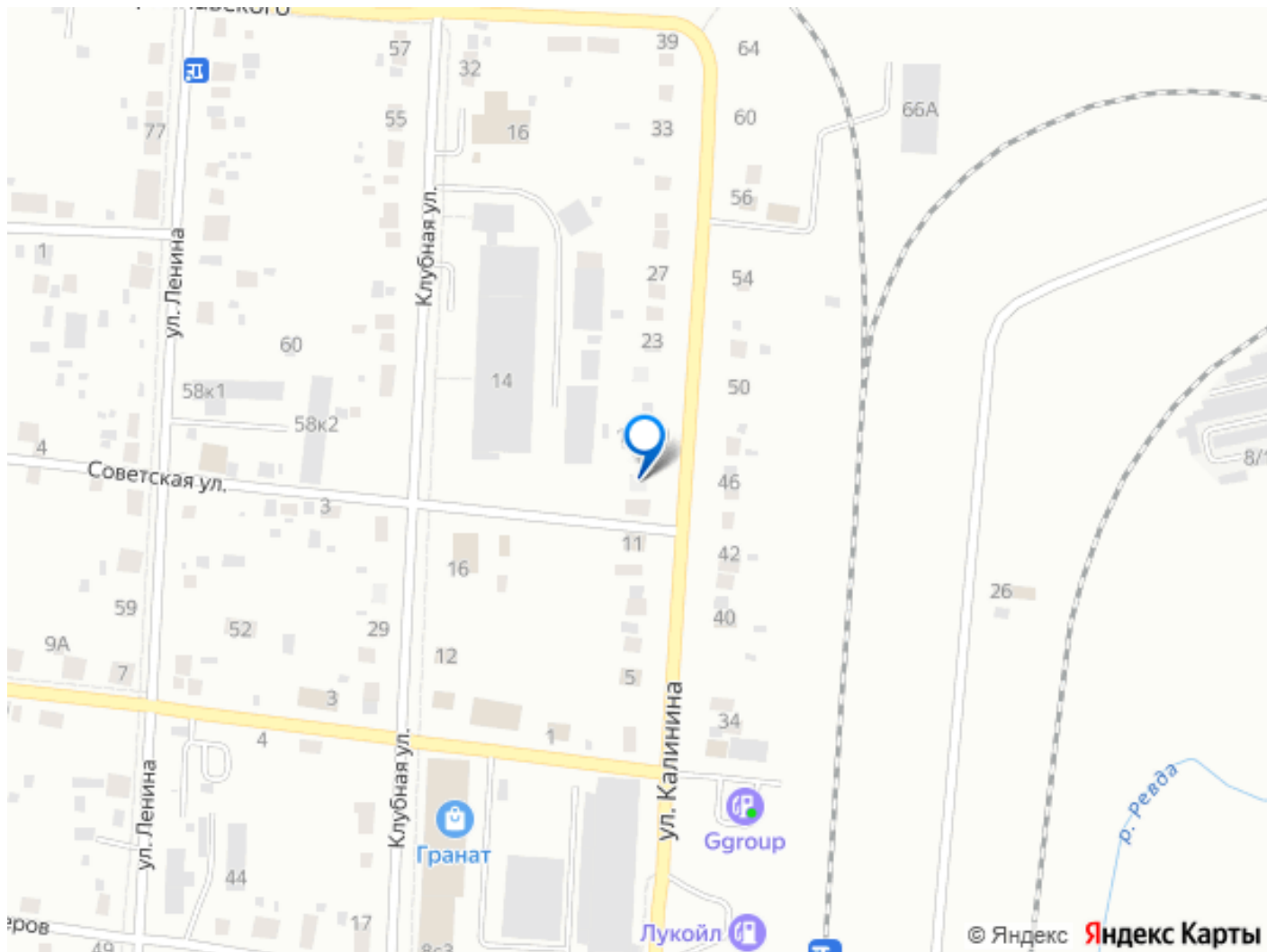
коттедже на первом этаже расположена кухня, зал, санузел, прихожая, котельная. На втором две комнаты, ванная, гардеробная. Коттедж газифицирован. Скважина - 50 м. (горячая вода, водонагреватель). Канализация (кольца). Косметический ремонт. Окна - пластик. Стены выровнены, отштукатурены, проклеены обои. Потолок двухуровневый, напольное покрытие - ламинат. Входная дверь сейф. Сантехника в отличном состоянии. Установлены счетчики на электроэнергию, газ. Кухонный гарнитур остается. Земельный участок площадью 597 кв.м. (кадастровый номер 66:21:0101034:34), отмежеван, поставлен на кадастровый учет, обнесен забором. На участке растут многолетние деревья и кустарники: яблоня, вишня, крыжовник. Инфраструктура: остановки, магазины, школа, детский садик. Документы готовы. Арестов и обременения нет. Собственник один с момента постройки (в собственности более пяти лет). Чистая продажа. Ключи отдадим в день сделки. Для покупки можно воспользоваться сертификатом (любого вида), наличные, рассрочка, ипотека (поможем собрать весь пакет для любого банка). Возможен торг











Move.ru - вся недвижимость России