

🕒 Создано: 16.10.2025 в 16:06

Обновлено: 06.12.2025 в 07:10

**Свердловская область, Екатеринбург,
улица Белинского, 177АкЗ**

41 000 ₽

Свердловская область, Екатеринбург, улица Белинского,
177АкЗ

Округ

[Екатеринбург, Октябрьский район](#)

Улица

[улица Белинского](#)

Квартира

Количество комнат

1

Высота потолков

2.75 м

Жилая площадь

10 м²

Площадь кухни

15 м²

Общая площадь

30 м²

Этаж

31/33

Детали объекта

Тип сделки

Сдаю

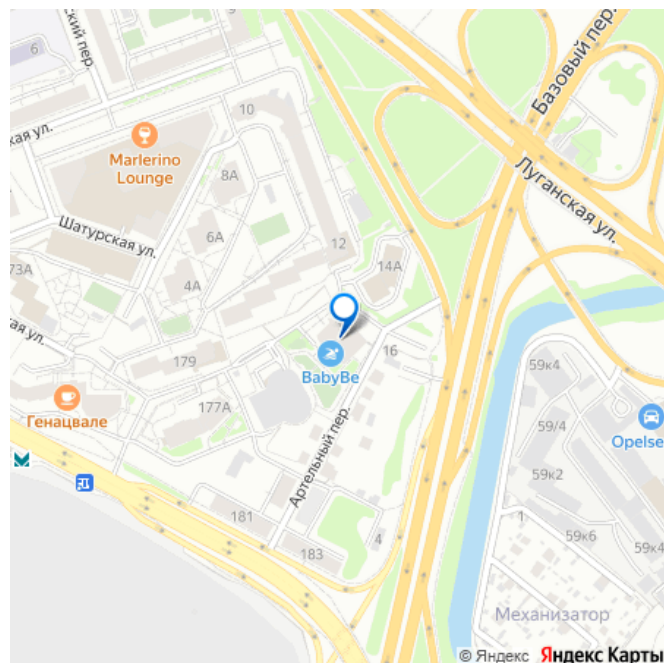
Раздел

[Квартиры](#)

<https://sverdlovsk.move.ru/objects/9285795802>

**САМОЛЁТ ПЛЮС ЕКАТЕРИНБУРГ,
САМОЛЁТ ПЛЮС ЕКАТЕРИНБУРГ
79122630110**

для заметок



Тип балкона

лоджия

Тип санузла

совмещенный

Вид из окна

на улицу

Ремонт

евро

Заселение с детьми

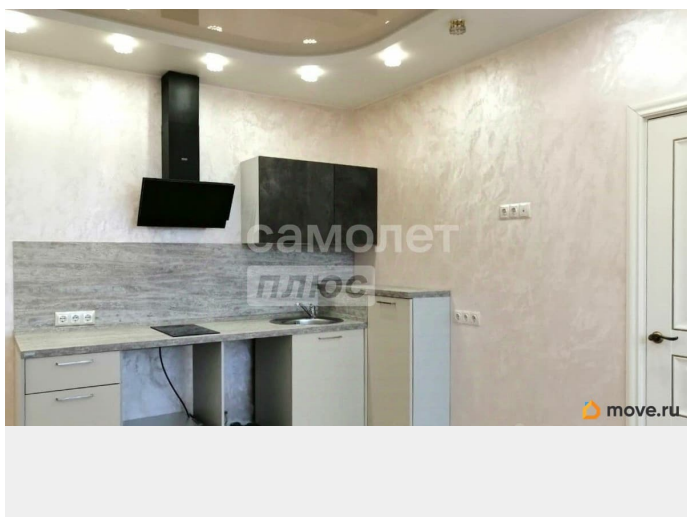
да

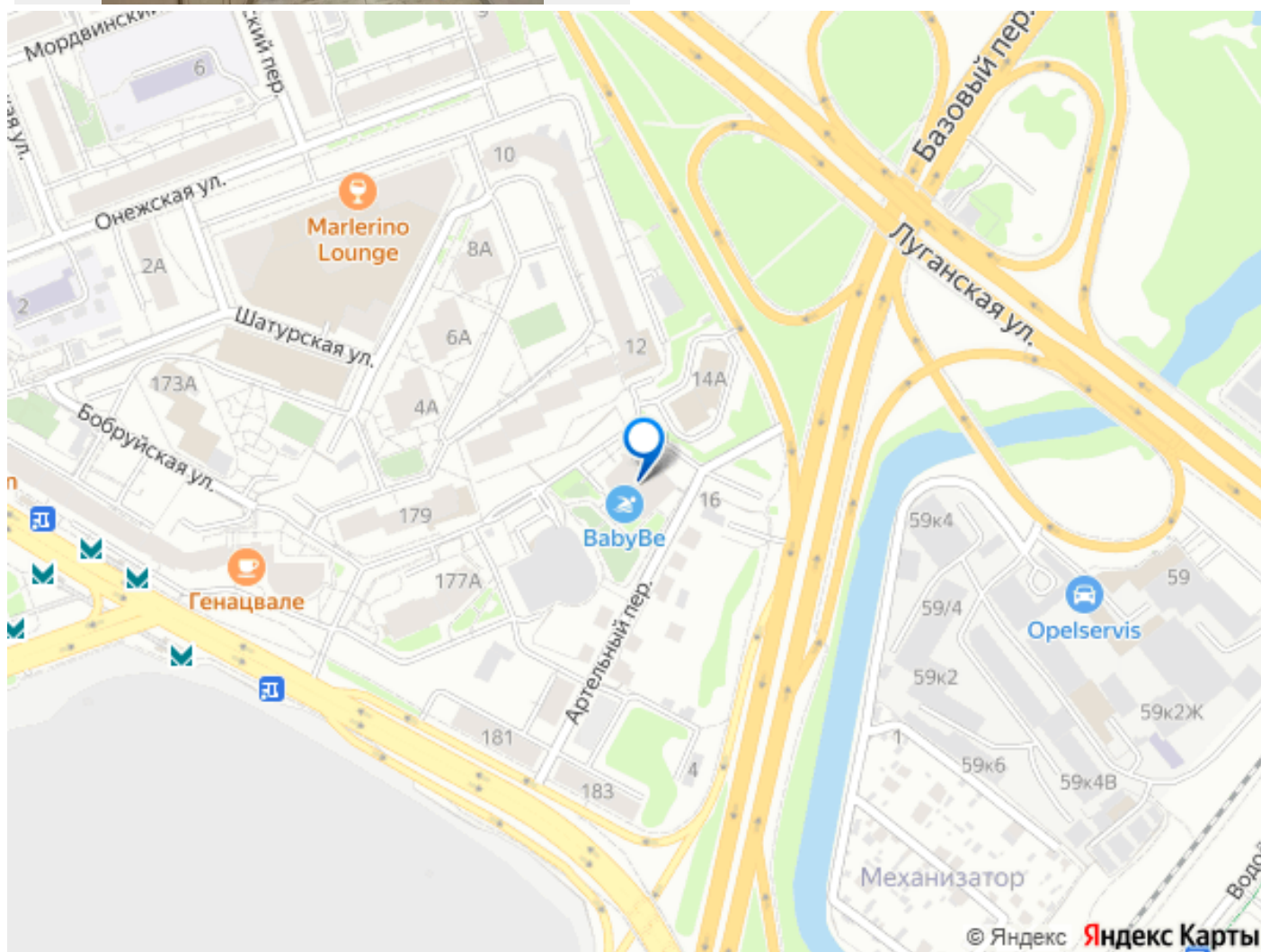
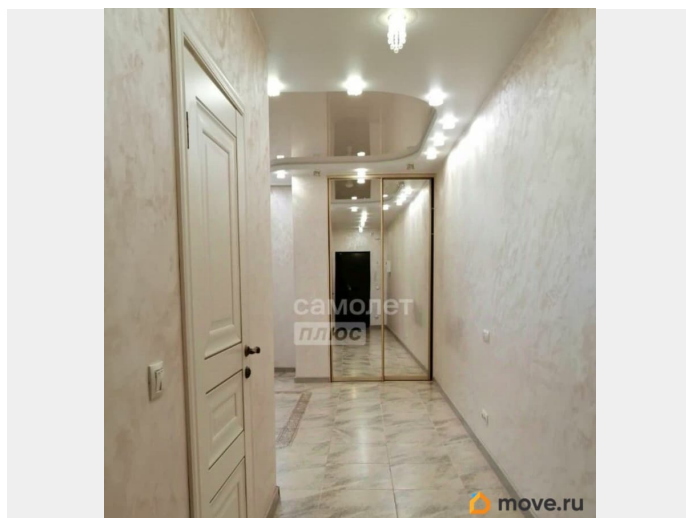
интернет, мебель на кухне, лифт, парковка

Описание

Арт. 120833745 Сдается однокомнатная квартира в Ботаническом районе в ЖК «Александровский Квартал». Светлая, уютная, сделан свежий капитальный ремонт, никто не жил. Низкие коммунальные платежи за счет того, что на все установлены счетчики, собственная газовая котельная. Квартира очень теплая, потому экономия получается и на отоплении, рано отключаем. В доме круглосуточная охрана, все места общего пользования под видеонаблюдением. Красивый ухоженный двор, со спортивными площадками и зонами отдыха для детей и взрослых. Инфраструктура района супер-развита, и продолжает развиваться и благоустраиваться, в шаговой доступности магазины разных торговых сетей, ТЦ Дирижабль ,ТРЦ Мегаполис, остановки городского транспорта, городская электричка, Станция метро Ботаническая. Отличная транспортная развязка городского транспорта, на перспективу в 2026 году сдастся ТРЦ и автовокзал «Золотой». Удобный выезд на объездные магистрали.

Замечательный панорамный вид на Ботанический район. Парки, скверы, зоны отдыха. Возможно доукомплектовать квартиру мебелью и техникой, в зависимости от запроса арендатора. Сдается на длительный срок.





Move.ru - вся недвижимость России