

Создано: 30.11.2025 в 18:01

Обновлено: 30.11.2025 в 16:48

**Свердловская область, Екатеринбург,  
улица Белинского, 218/1**

**34 500 ₽**

Свердловская область, Екатеринбург, улица Белинского,  
218/1

Округ

[Екатеринбург, Чкаловский район](#)

Улица

[улица Белинского](#)

## Квартира

Количество комнат

1

Жилая площадь

18 м<sup>2</sup>

Площадь кухни

8 м<sup>2</sup>

Общая площадь

33.2 м<sup>2</sup>

Этаж

3/9

## Детали объекта

Тип сделки

Сдаю

Раздел

[Квартиры](#)

Тип балкона

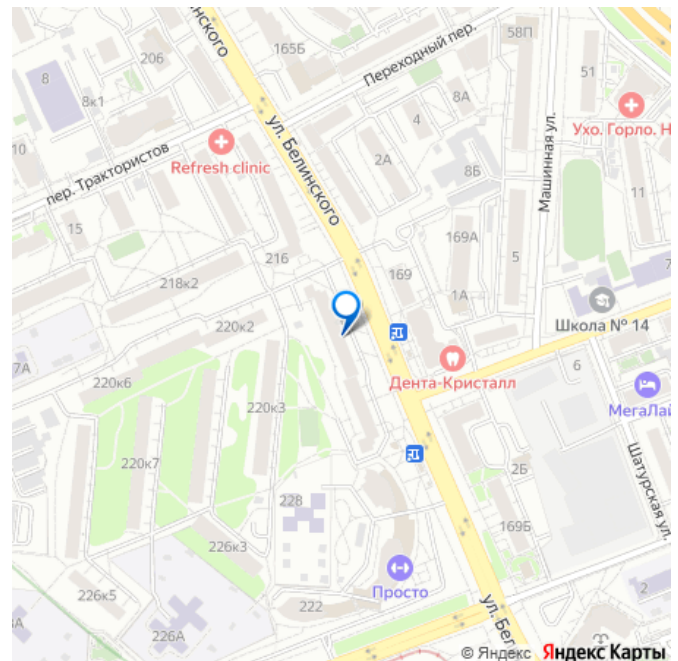
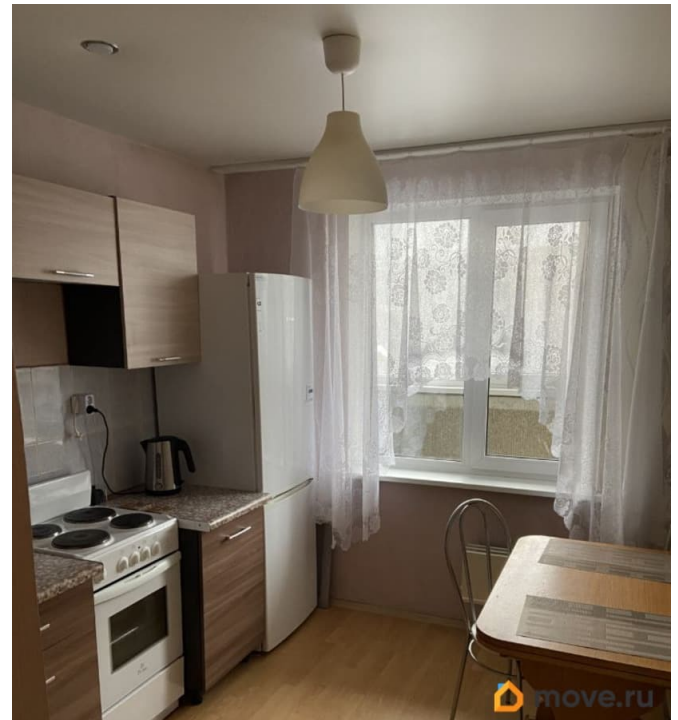
лоджия

<https://sverdlovsk.move.ru/objects/9287017297>

**Собственник**

**79584913275**

для заметок



Тип санузла

раздельный

---

Вид из окна

во двор

---

Ремонт

косметический

---

мебель, мебель на кухне, стиральная машина, холодильник,  
лифт, парковка

## Описание

Сдам чистую уютную квартиру в Ботаническом р-не. В квартире есть вся необходимая мебель и бытовая техника. Доброжелательные соседи, чистый подъезд, окна выходят во двор. В шаговой доступности остановки общественного транспорта, магазины, до метро 2 минуты пешком. Квартира сдается на длительный срок, депозит 30000 рублей. Коммунальные услуги оплачиваются отдельно (4500 зима, 3500 лето). Звоните, записывайтесь на просмотр. Расположение квартиры это безусловный плюс. Близость метро позволяет быстро и удобно добраться в любую точку города. Остановки общественного транспорта также находятся в непосредственной близости, что делает передвижение по городу еще более доступным. Наличие магазинов в шаговой доступности обеспечивает комфортное проживание и избавляет от необходимости тратить много времени на покупки. Квартира полностью готова к проживанию. Вся мебель в отличном состоянии, а бытовая техника исправно работает. Вы сможете сразу же после заселения наслаждаться комфортом и уютом. Чистота и порядок в квартире поддерживаются на высоком уровне. Депозит

в размере 30000 рублей является гарантией сохранности имущества и возвращается при выезде, при условии соблюдения всех условий договора аренды. Коммунальные платежи оплачиваются отдельно, что позволяет более точно контролировать расходы на содержание квартиры. Зимой сумма составляет 4500 рублей, а летом 3500 рублей. Не упустите возможность снять эту прекрасную квартиру! Звоните прямо сейчас, чтобы договориться о просмотре и задать все интересующие вас вопросы.

