

Создано: 04.12.2025 в 16:11

Обновлено: 09.12.2025 в 10:53

**Свердловская область, Екатеринбург,
проспект Академика Сахарова, 27/2**

45 231 ₽

Свердловская область, Екатеринбург, проспект Академика
Сахарова, 27/2

Улица

[проспект Академика Сахарова](#)

Квартира

Количество комнат

1

Жилая площадь

30 м²

Общая площадь

37 м²

Этаж

2/15

Детали объекта

Тип сделки

Сдаю

Раздел

[Квартиры](#)

Тип балкона

балкон

Тип санузла

совмещенный

Вид из окна

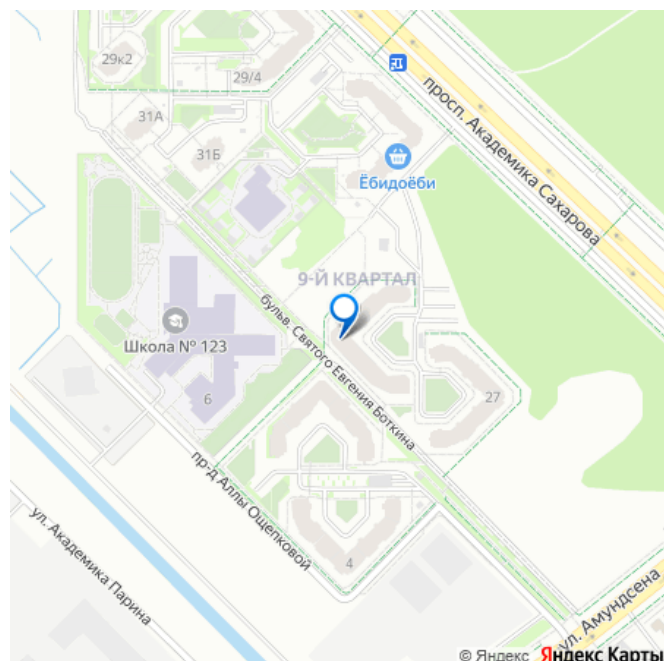
во двор

<https://sverdlovsk.move.ru/objects/9287260075>

**Анастасия Рязанова, Анастасия
Рязанова**

79122521569

для заметок



Ремонт

дизайнерский

Квартира в новостройке

да

Год сдачи

2022 г.

Заселение с детьми

да

Заселение с животными

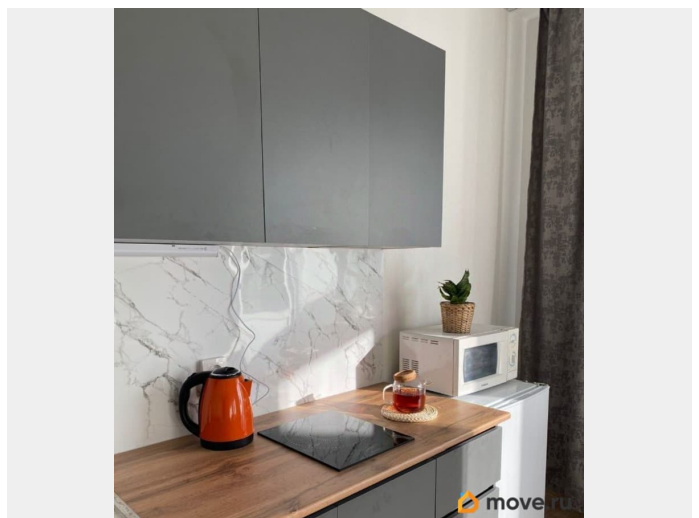
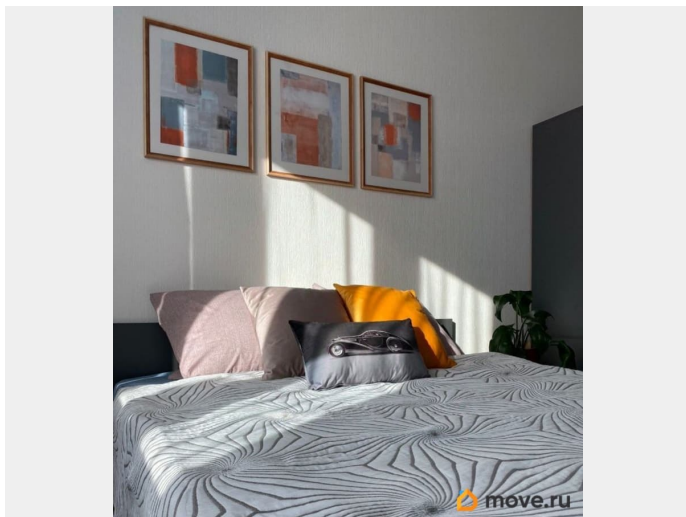
да

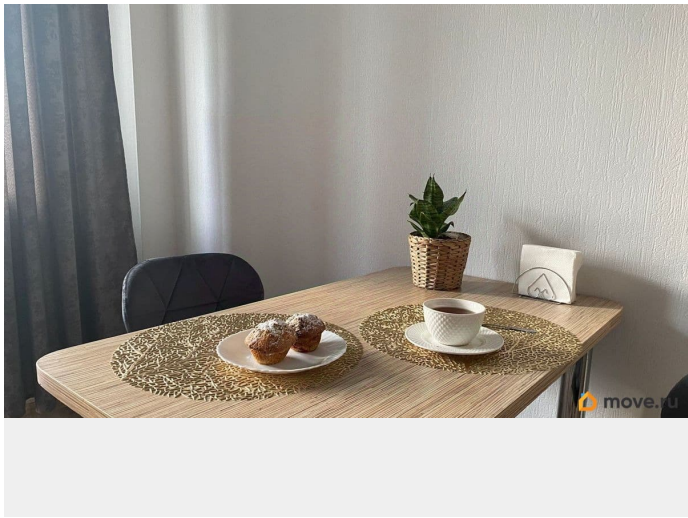
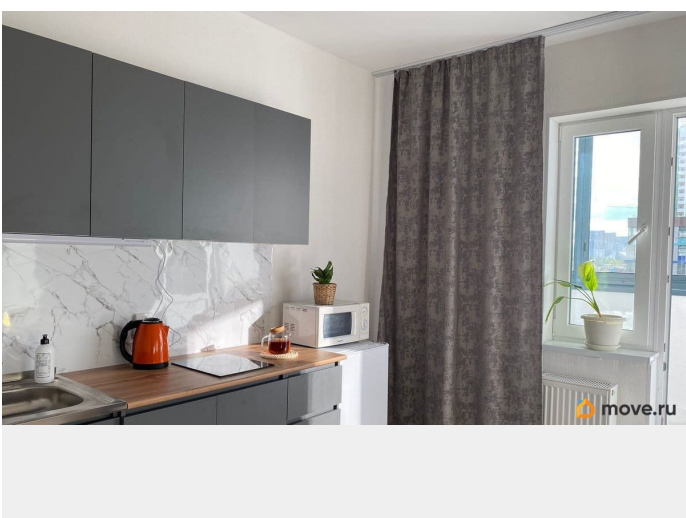
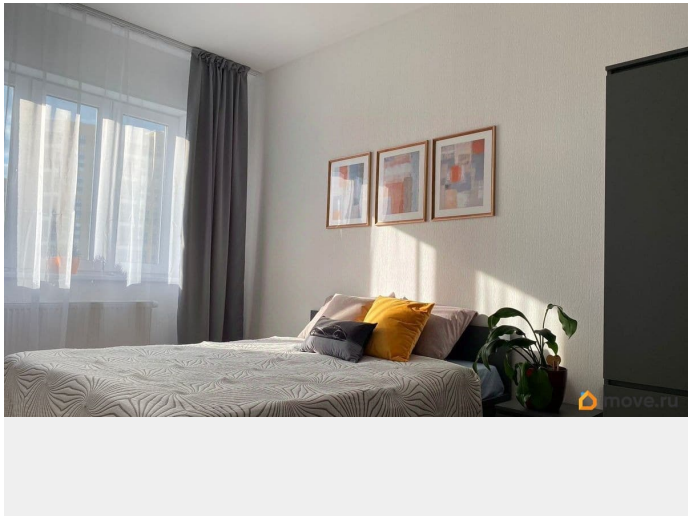
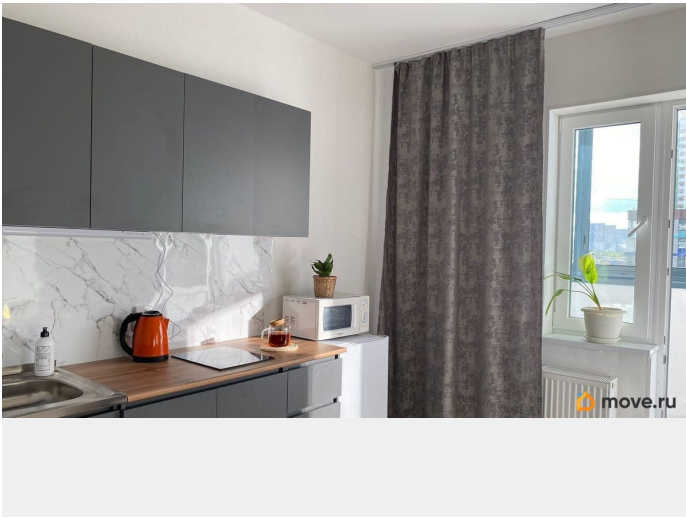
интернет, мебель, мебель на кухне, телевизор, стиральная машина, холодильник, лифт, парковка

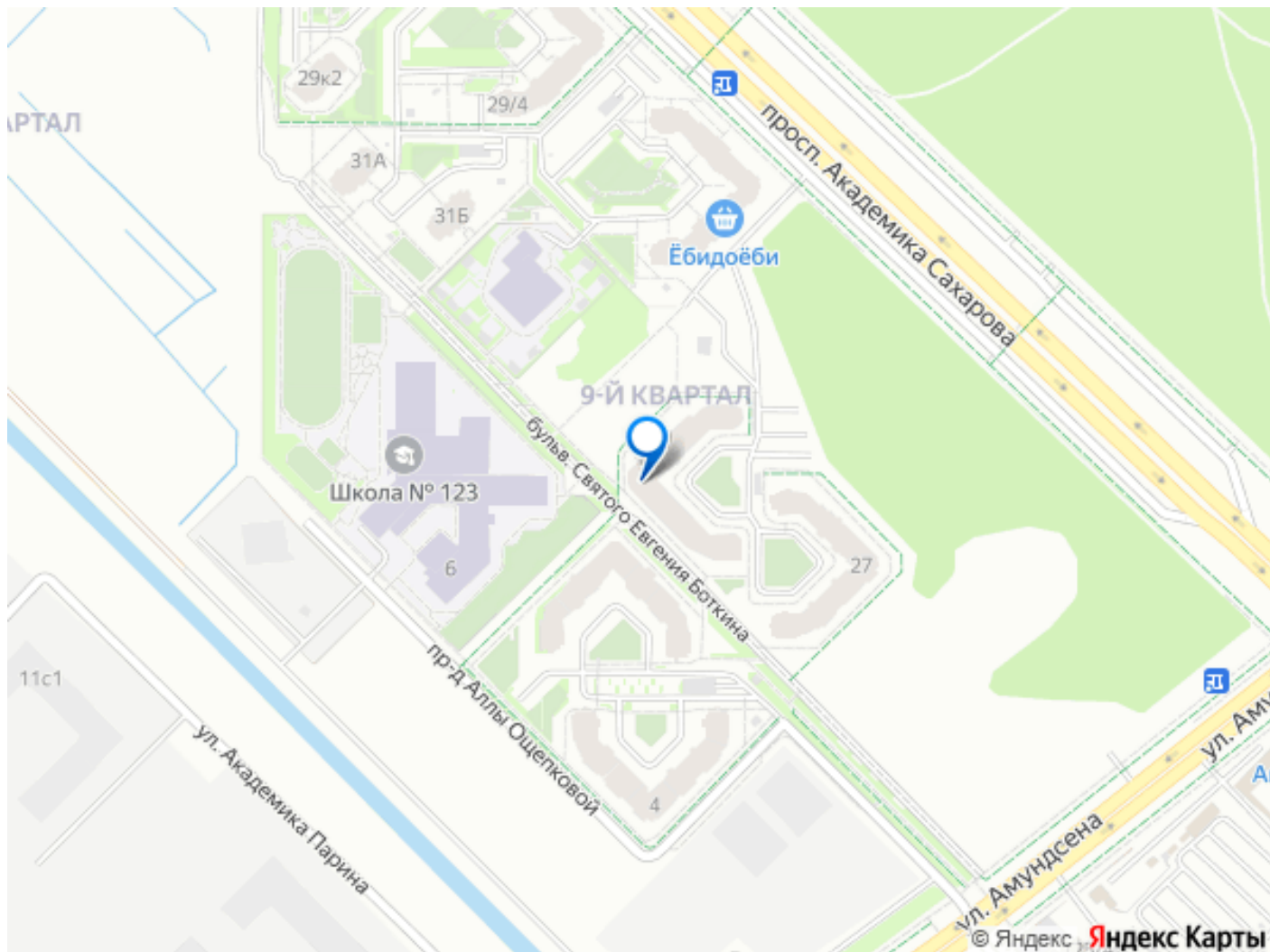
Описание

Ищете комфорт и уют на долгий срок? Ваша квартира в Академическом районе ждет вас! Представьте себе жизнь в современной, стильной квартире с балконом, где каждое утро вас встречает вид на тихий двор. Здесь есть все для комфортной жизни: Наслаждайтесь продуманной планировкой, идеально подходящей для одного или двоих человек. Высыпайтесь на удобной двуспальной кровати king size с качественным постельным бельем. Высыпайтесь на удобной двуспальной кровати king size с качественным постельным бельем. Современные удобства: Высокоскоростной Wi-Fi, SMART-TV для ваших развлечений и оборудованная кухня для кулинарных шедевров. От стильной ванной комнаты со стиральной машиной и феном до гладильной доски и утюга Мы позаботились обо всех мелочах. Преимущества, которые вы оцените: Балкон: Проводите теплые вечера на свежем воздухе с чашкой чая. Тихий двор: Наблюдайте за детскими играми на

площадке прямо из окна. Парковка: Забудьте о проблемах с парковкой всегда найдется место прямо у подъезда. Идеальное расположение: Академический район - это современный и динамично развивающийся район Екатеринбурга, предлагающий всё необходимое для комфортной жизни: Удобная транспортная развязка: Быстрый доступ к центру города (20 минут), Ж/Д вокзалу (25 минут) и аэропорту Кольцово (15 минут). Развитая инфраструктура: Остановка «Преображенский парк» в шаговой доступности, позволяющая добраться в любой район города. Всё рядом: Преображенский парк (5 минут), рестораны («Своя компания», «Ермолаев», «Marlerino Lounge») и теннисный корт. Гринвич - всё для вашего отдыха и развлечений. Не упустите шанс создать свой уютный уголок в одном из лучших районов Екатеринбурга! Свяжитесь с нами прямо сейчас, чтобы узнать больше о долгосрочной аренде.







Move.ru - вся недвижимость России