

Создано: 21.11.2025 в 20:05

Обновлено: 06.12.2025 в 02:17

**Свердловская область, Екатеринбург,
улица Щорса**

46 000 ₽

Свердловская область, Екатеринбург, улица Щорса

Округ

[Екатеринбург, Чкаловский район](#)

Улица

[улица Щорса](#)

Квартира

Количество комнат

1

Жилая площадь

15 м²

Площадь кухни

17 м²

Общая площадь

40.2 м²

Этаж

12/21

Детали объекта

Тип сделки

Сдаю

Раздел

[Квартиры](#)

Вид из окна

во двор

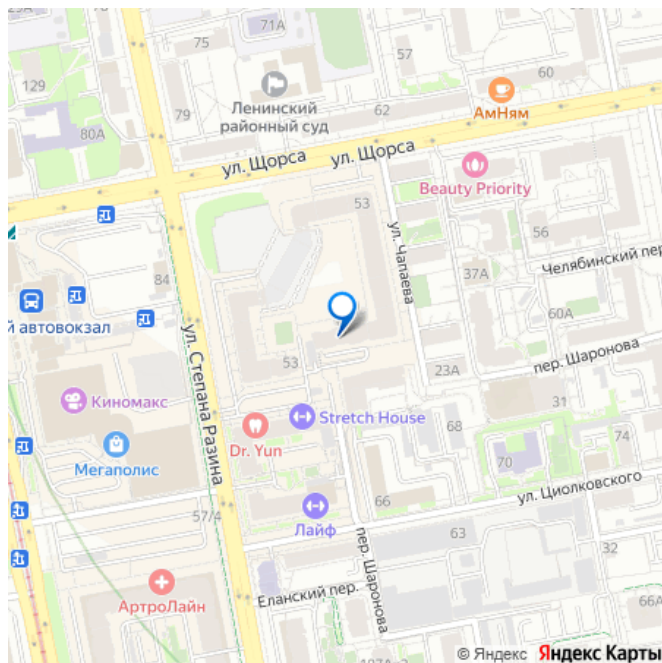
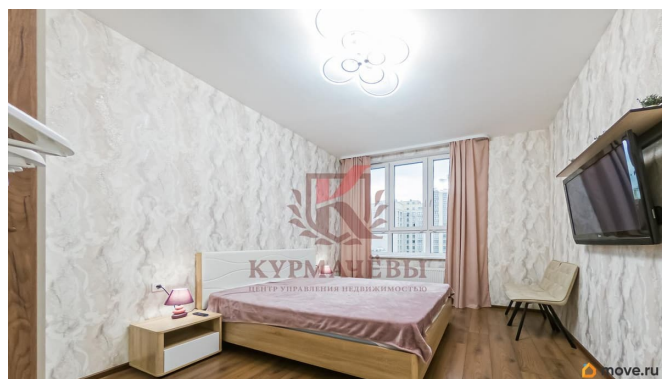
Ремонт

<https://sverdlovsk.move.ru/objects/9286805134>

Собственник

79000000000

для заметок



Квартира в новостройке

да

лифт

Описание

id:1910. Сдается современная, уютная Евродвушка в ЖК «Федерация», по адресу Щорса 53. Расположенная на 12 этаже 21-этажного монолитного дома. Общая площадь 40.2 м² гармонично разделена на уютную спальную зону и впечатляющую кухню-гостиную, создающую ощущение простора и свободы. Квартира освобождена и полностью готова к заселению. Условия оплаты: 1) Аренда квартиры - 50 000 руб. + ком. услуги 2) Обеспечительный платеж (залог) - 50 000 руб. (возвращается при выезде) 3) Комиссия - 25 000 (единоразово по факту заселения). О квартире: 1) Квартира полностью укомплектована всем необходимым для комфортного проживания: мебель и техника. 2) Кухня-гостиная оборудована: электрическая варочная поверхность, духовой шкаф, вытяжка, встроенный холодильник, микроволновка, чайник, мультиварка, кухонный гарнитур с раковиной и смесителем, обеденный стол и стулья, раскладной диван, телевизор и журнальный столик. Есть необходимая посуда. Утюг, гладильная доска, пылесос. 3) Сан. узел в плитке совмещенный, в котором имеется: система теплый пол, унитаз, биде, ванная со смесителем и тропическим душем, навесной шкаф с раковиной и смесителем, зеркало с подсветкой, полотенцедержатель и полочка под гигиенические нужды. 4) В спальне: большая двуспальная кровать с матрасом и изголовьем, две прикроватные

тумбочки и светильники, телевизор, гардеробный шкаф с зеркалом, стулья и рейлинг под одежду. 5) В коридоре: пуф и шкаф-купе с зеркалом 6) Есть застекленная лоджия. О доме и местоположении: 1) В шаговой доступности метро Чкаловская и Южный Автовокзал (5 минут пешком). 2) Рядом детские сады и школы. 3) Современный двор с детскими площадками. 4) Развитая социальная инфраструктура: ТЦ Мегаполис, продуктовые магазины, зоомагазины, аптеки. 5) Остановки общественного транспорта, автобусы, трамваи. Удобная транспортная развязка. На все вопросы ответим по телефону. Показ возможен в любое время, но с предварительного согласования.

