

🕒 Создано: 21.12.2025 в 16:00

Обновлено: 21.12.2025 в 15:07

**Свердловская область, Екатеринбург,
бульвар Владимира Белоглазова, 2В**

60 000 ₽

Свердловская область, Екатеринбург, бульвар Владимира
Белоглазова, 2В

Округ

[Екатеринбург](#), [Орджоникидзевский район](#)

Квартира

Количество комнат

1

Жилая площадь

16 м²

Площадь кухни

19 м²

Общая площадь

50 м²

Этаж

2/24

Детали объекта

Тип сделки

Сдаю

Раздел

[Квартиры](#)

Тип балкона

лоджия

лифт, парковка

Описание

<https://sverdlovsk.move.ru/objects/9287581477>

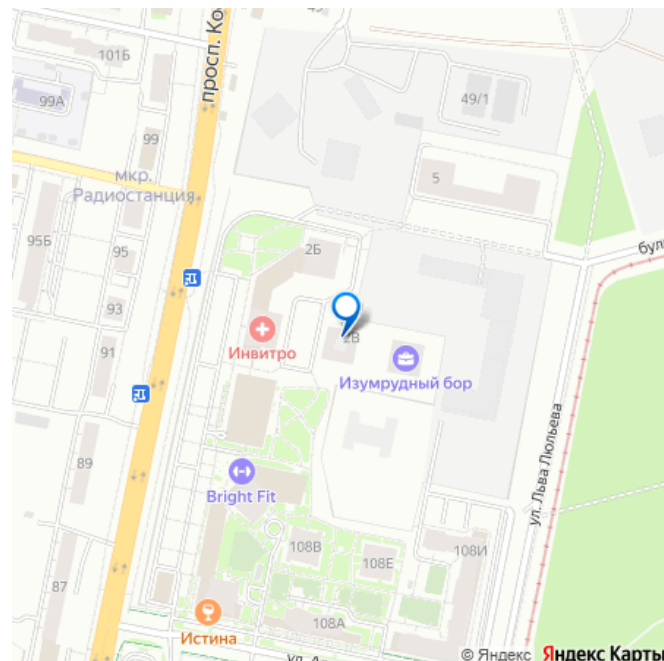
Собственник

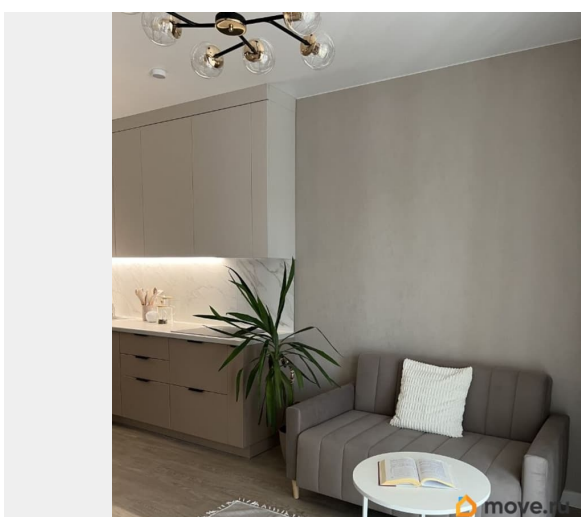
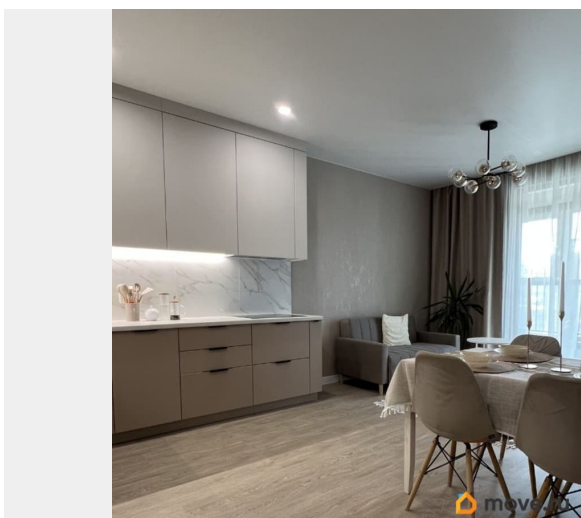
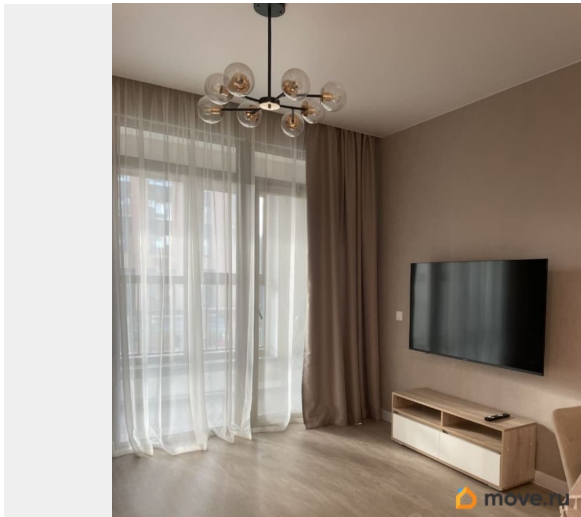
79122312383, 79122302645

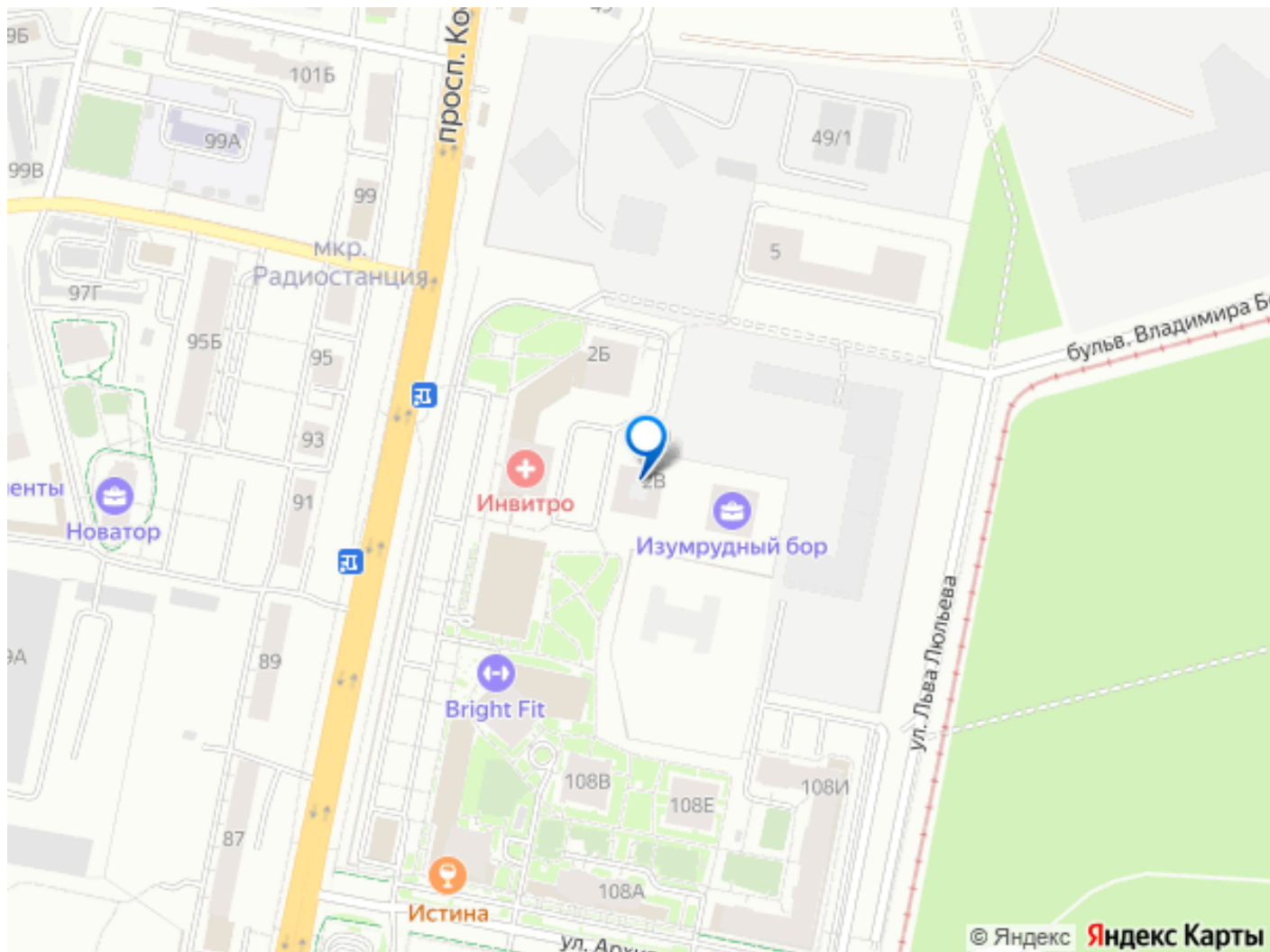
для заметок



Сдается новая просторная однокомнатная квартира (евродвушка). Выполнен стильный, качественный ремонт. Квартира полностью оборудована новой встроенной техникой: Посудомоечная машина Варочная поверхность Духовой шкаф Микроволновая печь Стиральная машина Чайник Телевизор Smart-TV Есть всё необходимое для комфортного проживания: Отдельная спальня с мягким ортопедическим матрасом размером 160x200 см. Кухня-гостиная с вместительным современным кухонным гарнитуром, обеденной зоной и зоной отдыха. Тёплая лоджия, которую можно использовать для отдыха или как отдельный кабинет. Дом и район: Дом расположен во дворе, нет пыли и шума от проспекта Космонавтов. Окна выходят на детскую площадку. В шаговой доступности: фитнес-центр, магазины, аптеки, ТЦ «Veer Mall», остановка общественного транспорта. В подъезде есть отдельное помещение для велосипедов, колясок и т.п. Соседи тихие, порядочные. Требования к арендаторам: Рассматриваем порядочных жильцов без вредных привычек и без домашних животных. Условия аренды: Указанная цена действительна при долгосрочной аренде (от 6 месяцев). Коммунальные платежи оплачиваются отдельно по квитанциям. Требуется страховой депозит в размере 50% от ежемесячного платежа (27500 рублей). Просмотр квартиры возможен с 27.12. Для записи пишите в сообщениях. Полное соответствие фото гарантирую.







Move.ru - вся недвижимость России