

🕒 Создано: 11.12.2025 в 15:59

Обновлено: 11.12.2025 в 15:17

**Свердловская область, Верхняя Пышма,
улица Уральских Рабочих, 50**

34 500 ₽

Свердловская область, Верхняя Пышма, улица Уральских
Рабочих, 50

Улица

[улица Уральских рабочих](#)

Квартира

Количество комнат

2

Высота потолков

2.5 м

Жилая площадь

38 м²

Площадь кухни

8 м²

Общая площадь

49 м²

Этаж

3/9

Детали объекта

Тип сделки

Сдаю

Раздел

[Квартиры](#)

Тип балкона

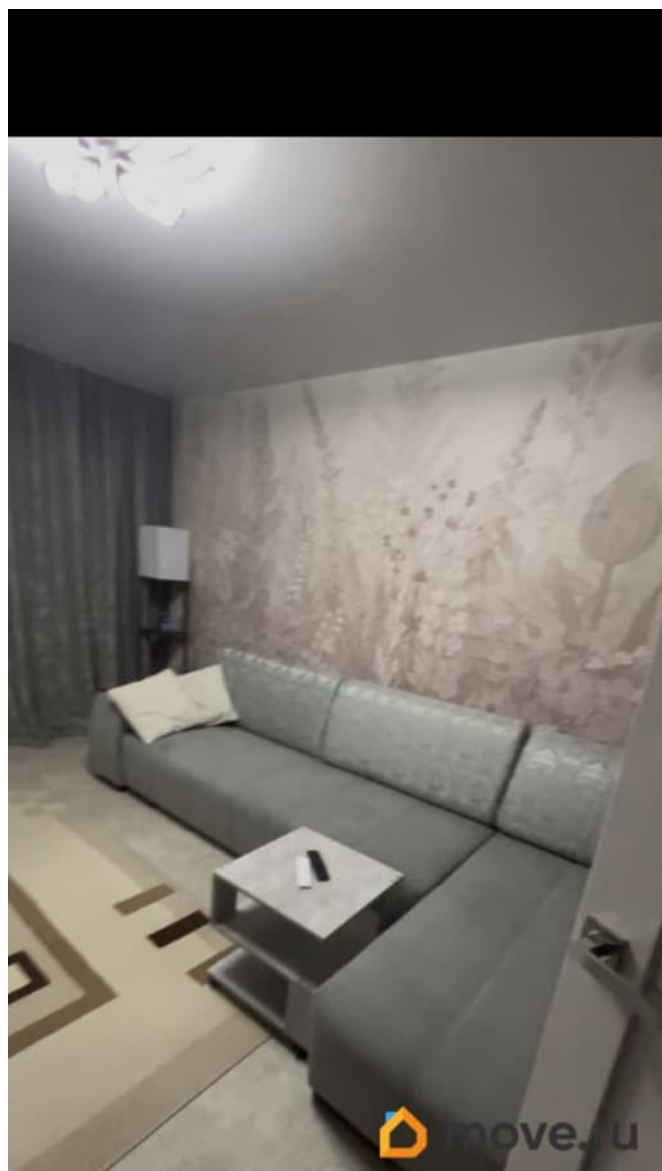
лоджия

<https://sverdlovsk.move.ru/objects/9287352377>

Собственник

79826416401

для заметок



Тип санузла

раздельный

Вид из окна

во двор

Ремонт

дизайнерский

интернет, мебель, мебель на кухне, телевизор, стиральная машина, холодильник, лифт, парковка

Описание

Сдаётся уютная 2-комнатная квартира в Верхней Пышме по адресу: улица Уральских Рабочих, 50. Общая площадь — 49 кв. м, жилая площадь — 38 кв. м, кухня — 8 кв. м. Квартира расположена на 3 этаже 9-этажного панельного дома, построенного в 1992 году. Высота потолков — 2,5 метра. Окна выходят во двор, что обеспечивает тишину и уединение. Квартира с дизайнерским ремонтом, полностью готова к проживанию. В наличии вся необходимая мебель: кухонный гарнитур, обеденная зона, мебель в комнатах. Из техники — холодильник, посудомоечная машина, телевизор и стиральная машина. В ванной комнате установлена ванна, санузел раздельный. Есть лоджия, где можно организовать дополнительное место для отдыха или хранения вещей. Подключён интернет, поэтому можно сразу начать пользоваться всеми современными удобствами. Дом в хорошем состоянии, подъезд ухоженный, работает пассажирский лифт. На территории дома находится наземная парковка, поэтому проблем с местом для автомобиля не будет. Также есть мусоропровод, что делает утилизацию мусора более удобной. Район обжитой и



благоустроенный, рядом находятся школы, детские сады, клиники и магазины. Всё необходимое для комфортной жизни — в шаговой доступности. Хорошая транспортная доступность, до ближайших остановок общественного транспорта можно дойти за несколько минут. Условия аренды: без комиссии, от собственника. Предпочтение отдаётся ответственным и аккуратным жильцам. Залог — в размере месячной арендной платы. Квартира готова принять семью или пару. Звоните и записывайтесь на просмотр. Мы будем рады показать вам эту замечательную квартиру и ответить на все ваши вопросы. Не упустите возможность арендовать жильё в одном из лучших районов Верхней Пышмы!

