

🕒 Создано: 15.11.2025 в 16:09

Обновлено: 15.11.2025 в 17:54

**Свердловская область, Екатеринбург,
улица Рассветная, 6к2**

47 000 ₽

Свердловская область, Екатеринбург, улица Рассветная, 6к2

Округ

[Екатеринбург](#), [Кировский район](#)

Улица

[улица Рассветная](#)

Квартира

Количество комнат

2

Жилая площадь

36 м²

Площадь кухни

15 м²

Общая площадь

56.5 м²

Этаж

14/25

Детали объекта

Тип сделки

Сдаю

Раздел

[Квартиры](#)

Тип балкона

лоджия

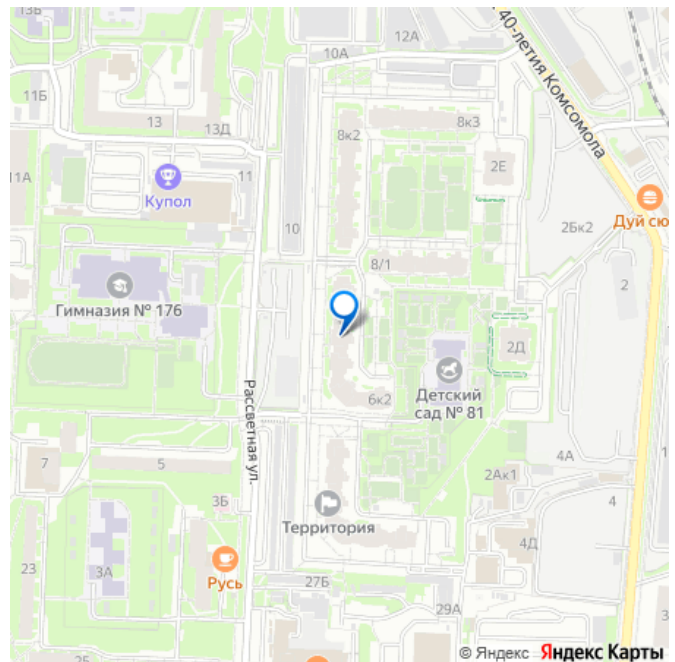
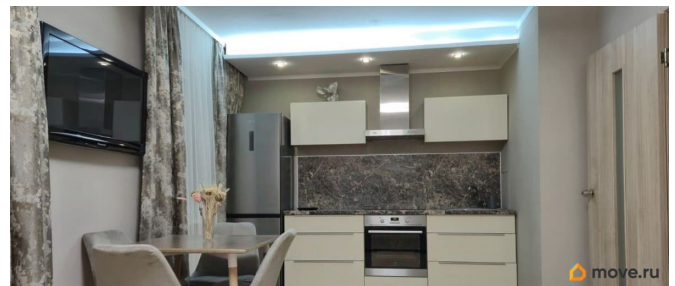
Тип санузла

<https://sverdlovsk.move.ru/objects/9286627413>

Собственник

79126707234, 79126413873

для заметок



раздельный

Вид из окна

на улицу

Ремонт

евро

Заселение с детьми

да

интернет, мебель, мебель на кухне, телевизор, стиральная машина, холодильник, лифт, парковка

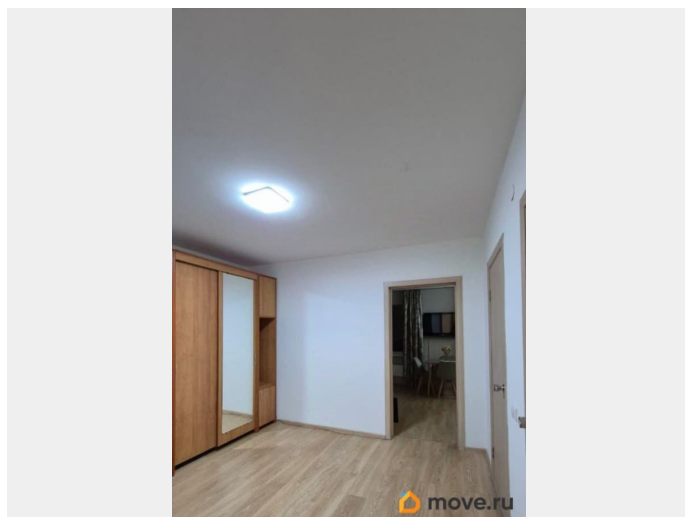
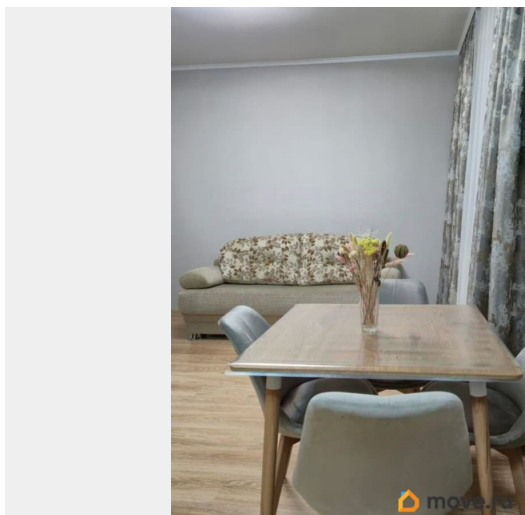
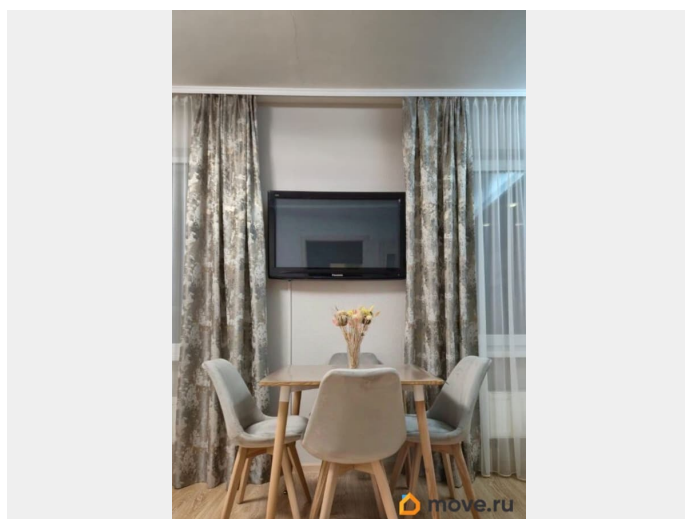
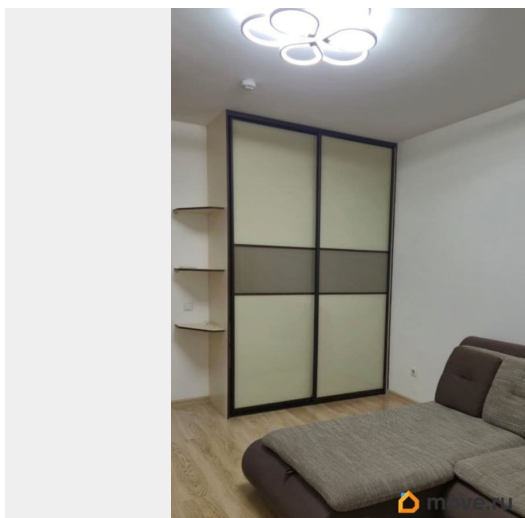
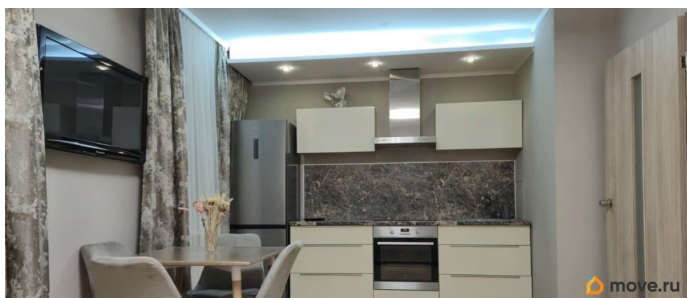
Описание

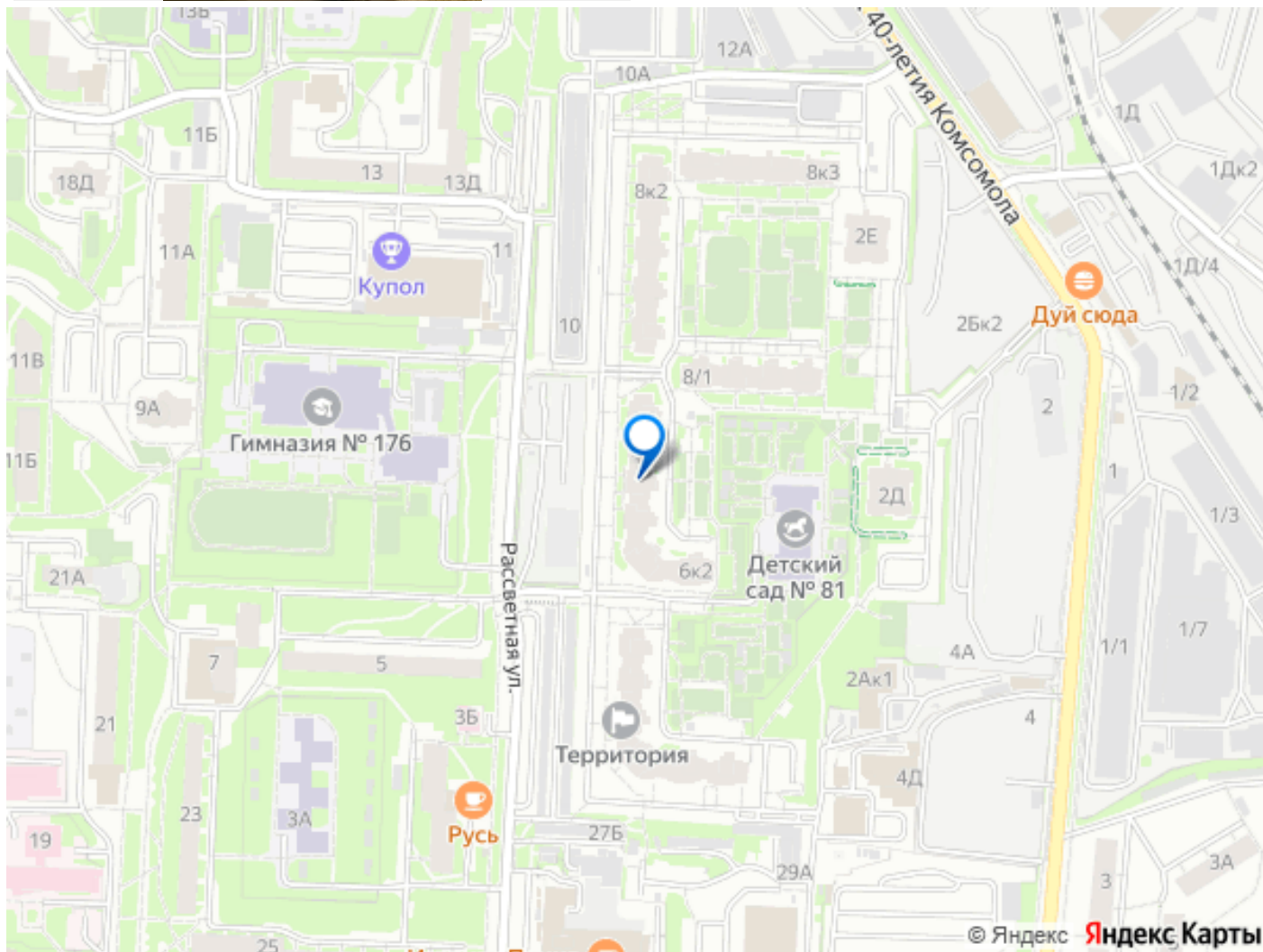
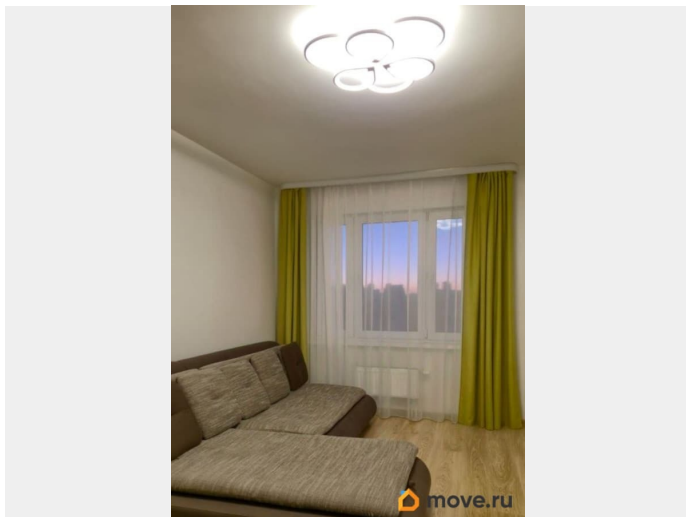
О квартире: Уютная и светлая евродвушка с видами на спокойный, зелёный двор и на красивый городской пейзаж. Наслаждайтесь рассветами и завораживающими закатами, не выходя из дома. Особенности планировки:

Раздельный санузел, большая ванная в ванной комнате. Вся современная бытовая техника. Вход в подъезд с двух сторон (со двора и с внешней парковки)

Инфраструктура и локация: В закрытом от машин дворе: детский сад, большая детская площадка, зимний каток, летняя футбольная площадка, теннисный корт, настольный теннис. В ЖК «Рассветный» находятся все популярные ПВЗ. Перед домом: школа, на территории школы находится стадион для пробежек - вход свободный. В шаговой доступности парк «Каменные палатки» и озеро «Шарташ», торговые центры. Недалеко находится кинотеатр. Отличная транспортная доступность (трамвай, автобус), рядом находится конечная трамвайная остановка, от куда можно уехать в любую часть города. Просторная придомовая и многоуровневая парковки. Круглосуточная охрана и видеонаблюдение на территории. Сдается напрямую от

собственника. Агентам и посредникам не беспокоить!





Move.ru - вся недвижимость России