

🕒 Создано: 18.04.2023 в 17:35

Обновлено: 16.12.2025 в 16:44

**Свердловская область, Екатеринбург,
переулок Трактористов, 4**

45 000 ₽

Свердловская область, Екатеринбург, переулок

Трактористов, 4

Округ

[Екатеринбург, Чкаловский район](#)

Улица

[улица Трактористов](#)

Квартира

Количество комнат

2

Высота потолков

2.7 м

Жилая площадь

34 м²

Площадь кухни

15 м²

Общая площадь

58 м²

Этаж

16/20

Детали объекта

Тип сделки

Сдаю

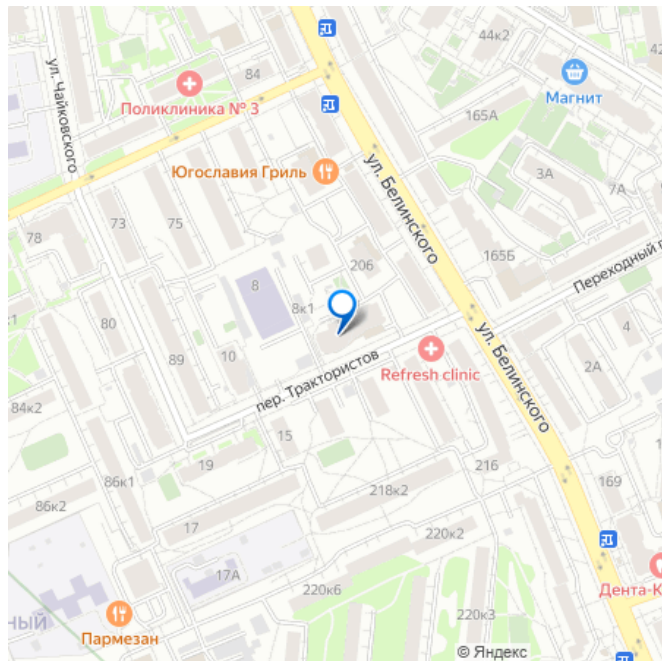
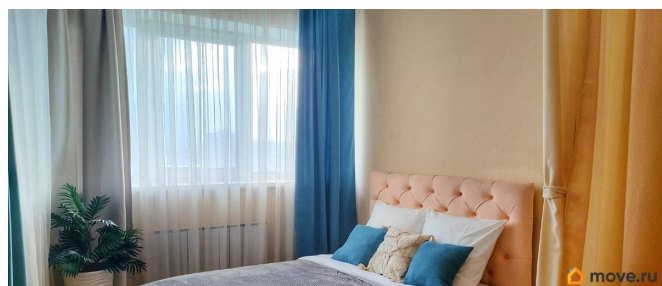
Раздел

[Квартиры](#)

<https://sverdlovsk.move.ru/objects/9287472251>

**Апартаменты Комфорт Дома,
Апартаменты Комфорт Дома
79826615474**

для заметок



Тип балкона

лоджия

Вид из окна

во двор

Ремонт

дизайнерский

Заселение с детьми

да

интернет, мебель, мебель на кухне, телевизор, стиральная машина, холодильник, лифт, парковка

Описание

Центральный район Екатеринбурга

Просторная, с красивым видом 2к.кв 58м2 (евро) Без комиссии!!! от Собственника!

Вопросы по телефону!!! Сдается от 10 дней

до года , max 4 чел Детская кроватка с

матрасом по запросу (за дополнительную

оплату) Командированным предоставляю

договор и чек с QRкодом К.У дополнительно

по счетчикам Залоговая сумма по

договорённости от 20000 р При заселении

оплачиваете сумму за 1 месяц +залог. В

квартире есть все для комфортного

проживания: удобная 2 спальная кровать +

диван раскладной 2 местный постельное

белье по 2 комплекта пушистые полотенца и

косметика для душа кухонный инвентарь для

приготовления пищи: посуда, приборы ,

кастрюля, сковорода, чайник, микроволновка,

холодильник, духовка, духовка, плита эл.,

стиральная машина , сушилка, гладильная

доска, утюг, водонагреватель.

Высокоскоростной Wi-Fi 250 мб/с Балкон

большой с красивым видом на город

Отдельная комната с кроватью для сна и

отдыха Прямая дорога до аэропорта и до жд-

вокзала 15-20 минут на авто. До жд вокзала можно доехать на метро. До набережной у Цирка и Гринвича 3км, оттуда начинаются красивые прогулочные зоны по набережной и по Вайнера до Ельцин Центра Центр, аквапарк Лимпопо, Баден-баден в 10 минутах на машине Метро Чкаловская и Ботаническая в 10 минутах пешком, автобусная и троллейбусная остановка 3 мин пешком Парк Маяковского ТЦ Марс и ТЦ Мегаполис Автовокзал Круглосуточный магазин с готовой едой в пешей доступности. Курение на общем балконе Аренда в Екатеринбурге, аренда, краткосрочная аренда, на короткий срок, квартира на несколько месяцев, квартира на месяц, документы для командировок, квартира в аренду.

