

Создано: 19.06.2025 в 11:08

Обновлено: 21.12.2025 в 16:00

Свердловская область, Екатеринбург,  
улица Татищева, 47А

175 000 ₽

Свердловская область, Екатеринбург, улица Татищева, 47А

Округ

[Екатеринбург](#), [Верх-Исетский район](#)

Улица

[улица Татищева](#)

## Квартира

Количество комнат

2

Жилая площадь

57 м<sup>2</sup>

Площадь кухни

18 м<sup>2</sup>

Общая площадь

82.6 м<sup>2</sup>

Этаж

24/30

## Детали объекта

Тип сделки

Сдаю

Раздел

[Квартиры](#)

Тип санузла

совмещенный

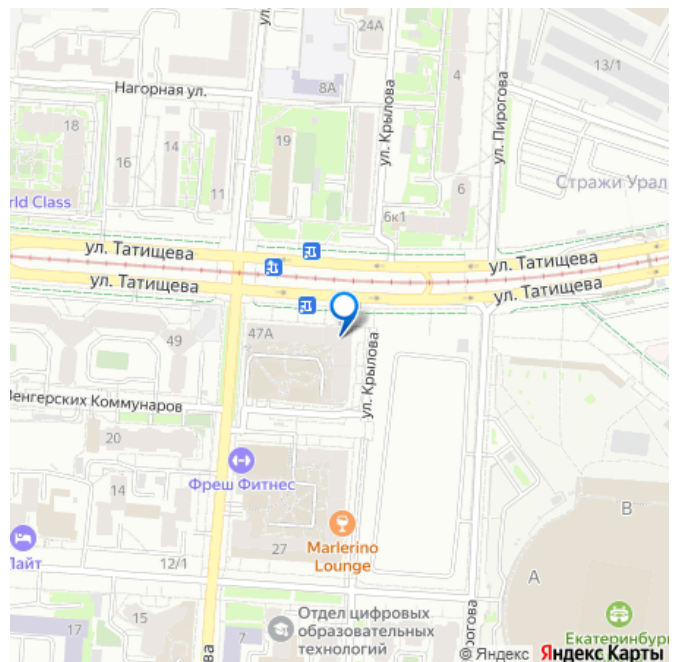
Вид из окна

<https://sverdlovsk.move.ru/objects/9281523105>

Ольга Дутчак, Самолет Плюс  
Екатеринбург

79122515743

для заметок



Ремонт

евро

интернет, мебель, мебель на кухне, телевизор, стиральная машина, холодильник, лифт, парковка

## Описание

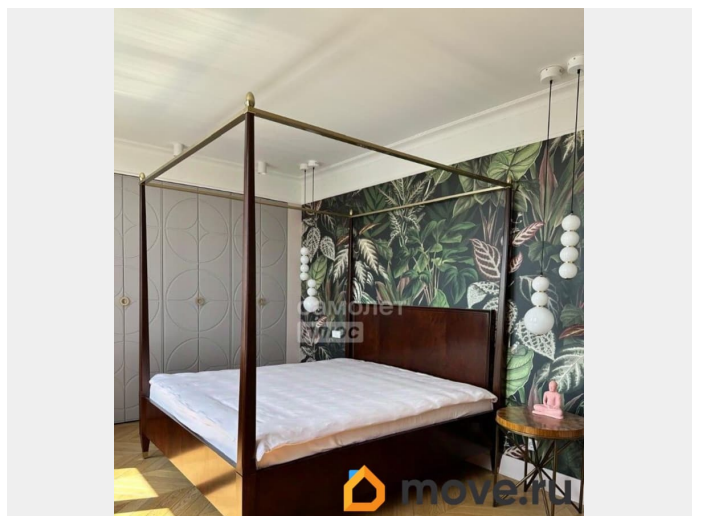
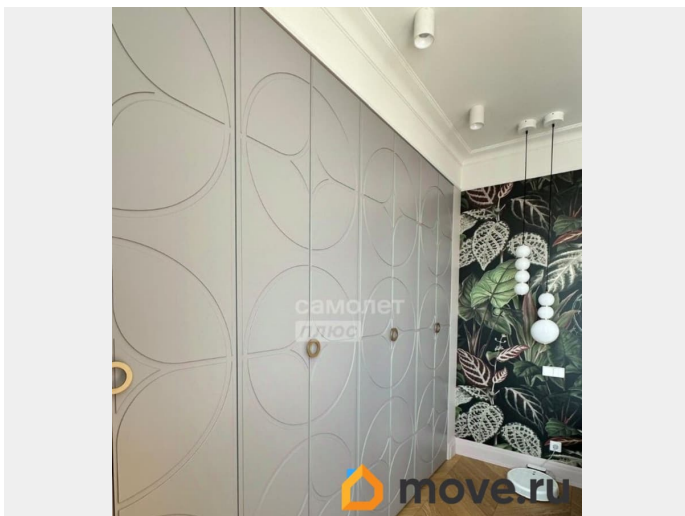
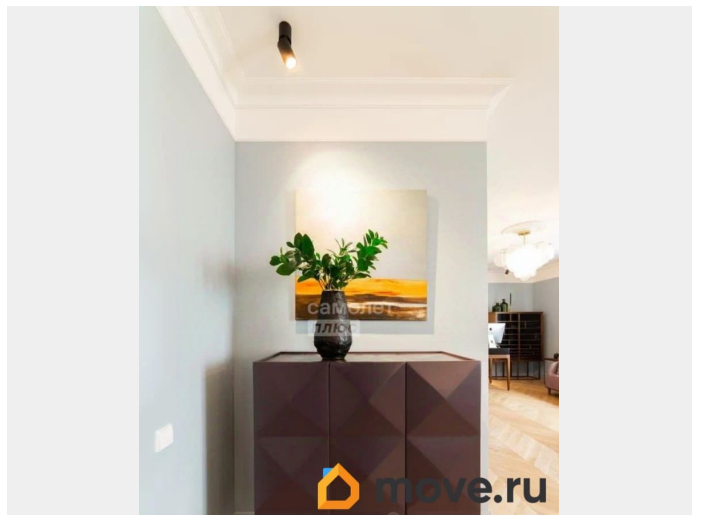
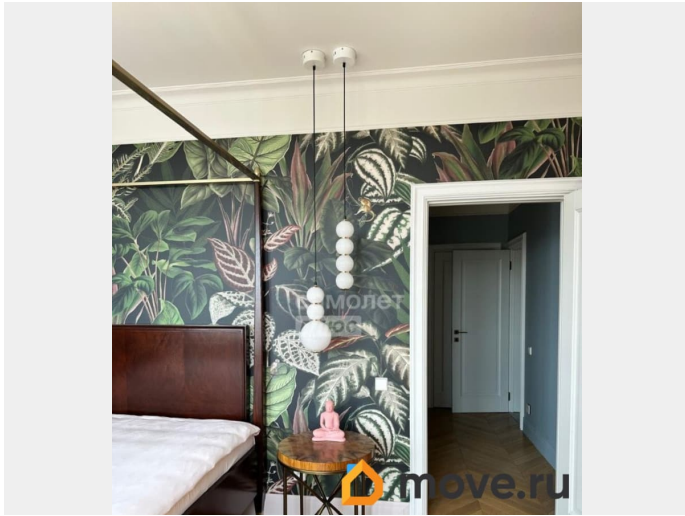
Арт. 107952445 !квартира сдается как семьям, так и организациям, возможна оплата по безналичному расчету! Сдается квартира в жилом комплексе бизнес-класса «Крыловъ-2». Расположена в Верх-Исетском районе по адресу: улица Татищева 47А. Квартира на 24 этаже 30 этажного дома, с шикарными видами на город! Общая площадь 82. 6 кв. м. Дом в престижном районе города, с прекрасной инфраструктурой, в 5 минутах от центра! Квартира очень светлая, теплая, с качественным ремонтом - натуральный пол, высококачественные материалы отделки, мебели и интерьера. Делали все для себя! Ранее не сдавалась! КВАРТИРА: - удобная планировка: изолированная спальня с гардеробом и открытое пространство с рабочей зоной, зоной отдыха , столовой и кухней - кладовка, постирочная - просторная прихожая - санузел с душевым отделением и зоной хранения - в стоимость включен интернет, старт-тв - есть вся необходимая мебель и техника для проживания (Телевизор, стиральная машина, посудомоечная машина, рекуператор, парогенератор для глажения, бойлер, измельчитель отходов на раковину, духовка, принтер, холодильник и робот-пылесос) ДОМ: - скоростные грузопассажирские лифты с возможностью спуска в подземный паркинг - двухуровневый подземный паркинг (в

стоимость не входит!), также имеются вокруг дома много парковочных мест - видеонаблюдение, круглосуточная охрана - вход жильцов и гостей в дом и на дворовую территорию организован через рецепцию - в доме свое ТСЖ, небольшие коммунальные платежи, - закрытый ухоженный внутренний двор - зоны отдыха для жильцов - современная детская площадка, спортивная площадка, футбольное поле

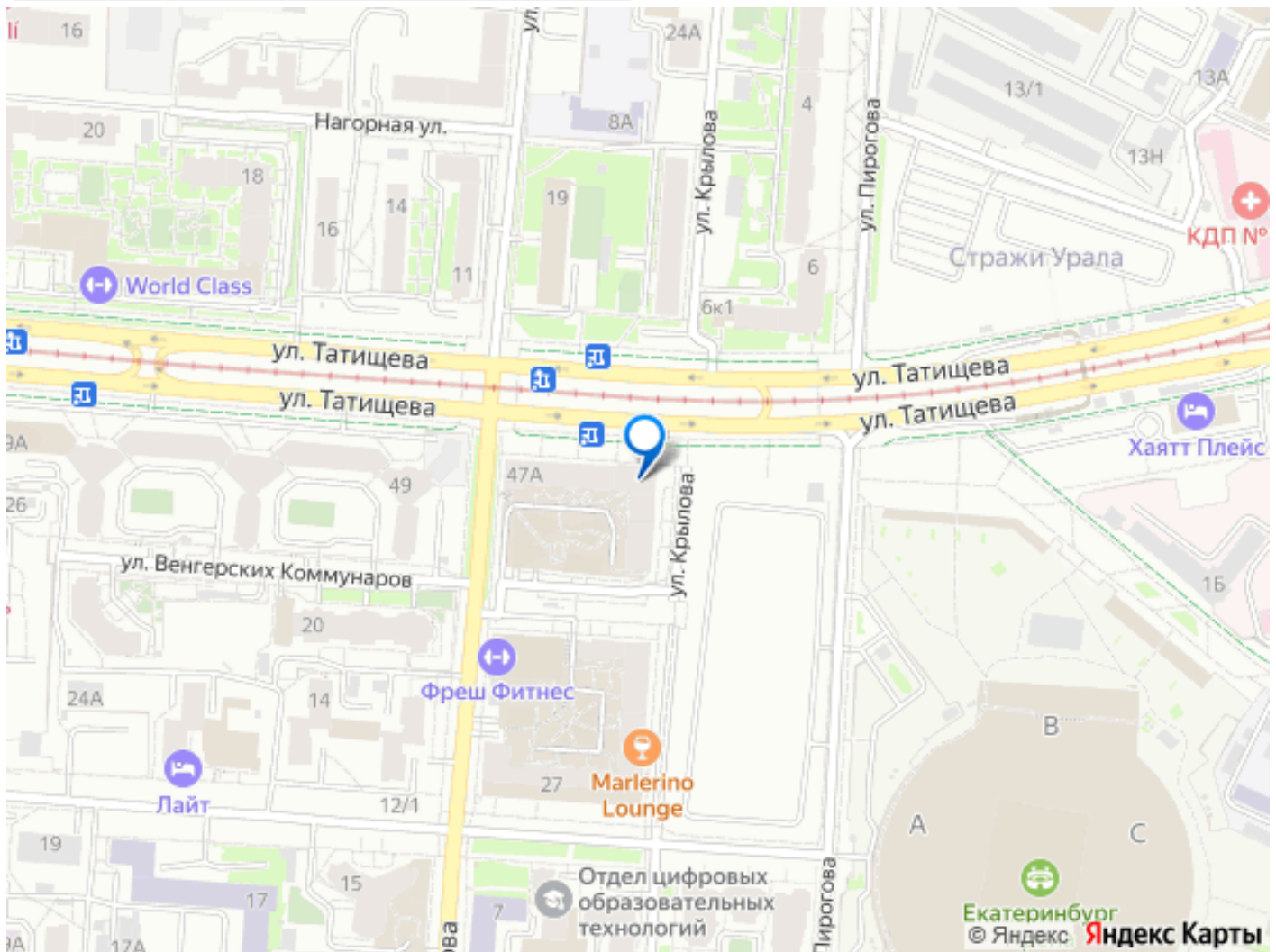
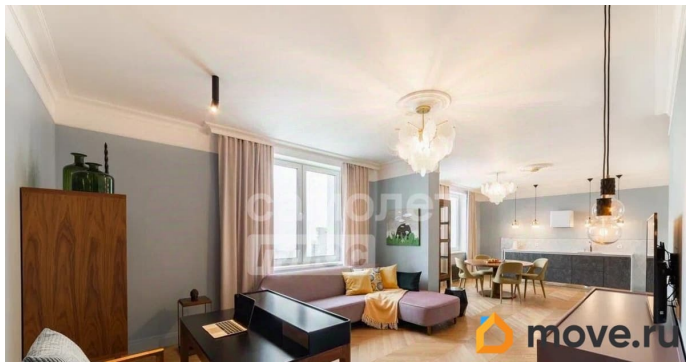
**ИНФРАСТРУКТУРА:** - отличная транспортная развязка, до ближайшей остановки транспорта 3 минуты пешком (автобус, трамвай) - до центра города всего 6 минут на авто - в пешей доступности сетевые магазины, аптеки, химчистка, пункты выдачи заказов, банки, фитнес-центр с бассейном, салоны красоты, кафе и рестораны, медицинский центр и др - до 15 минут на авто расположены Торговые центры: Алатырь, Гринвич, Успенский, Пассаж, в которых расположены Гипермаркеты, Кинотеатр, зоны фуд-корта, семейный развлекательный центр и множество магазинов - Большой мебельный центр Эма - каток Арена Парк, стадион Екатеринбург Арена и Спортивный центр Верх-Исетский который предлагает большой выбор спортивных направлений - для прогулок на природе и активного отдыха в шаговой доступности расположен Парк 22 Партсъезда, Городской пруд, а также набережная Верх-Исетского пруда, где можно заняться активными видами спорта - Дворец Молодежи - Уральский государственный медицинский университет, Институт связи, Свердловский областной медицинский колледж - Средняя общеобразовательная школа 74 с углубленным изучением отдельных предметов, Средняя общеобразовательная

школа 1 - детский сад 368, 28, 539, 143 и  
Центры раннего развития детей -----

----- Аренда  
165. 000 руб + КУ оплачиваются отдельно  
(7-10 тыс) Имеется депозит при заезде 200.  
000 р







Move.ru - вся недвижимость России