

🕒 Создано: 19.06.2025 в 15:27

Обновлено: 17.12.2025 в 15:26

**Свердловская область, Екатеринбург,
улица Татищева**

165 000 ₽

Свердловская область, Екатеринбург, улица Татищева

Округ

[Екатеринбург, Верх-Исетский район](#)

Улица

[улица Татищева](#)

Квартира

Количество комнат

2

Жилая площадь

57 м²

Площадь кухни

18 м²

Общая площадь

82.6 м²

Этаж

24/30

Детали объекта

Тип сделки

Сдаю

Раздел

[Квартиры](#)

Вид из окна

на улицу

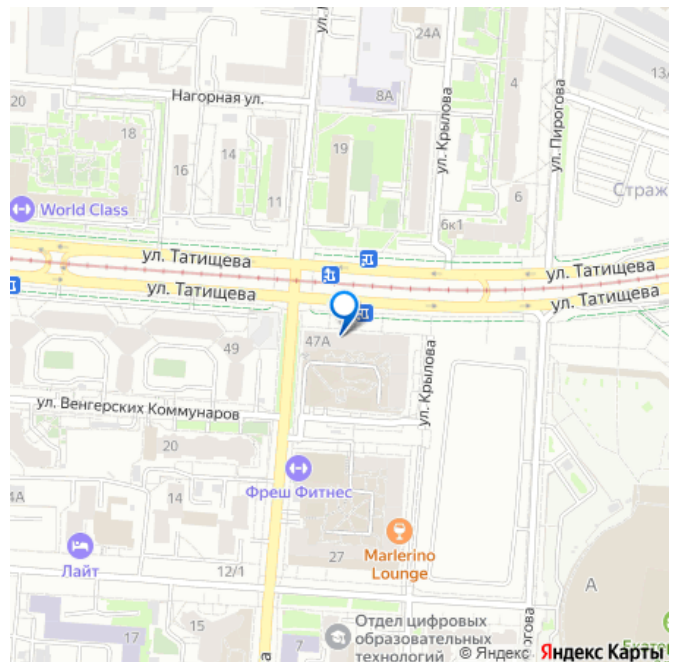
Ремонт

<https://sverdlovsk.move.ru/objects/9286393011>

Агент

79000000000

для заметок



лифт

Описание

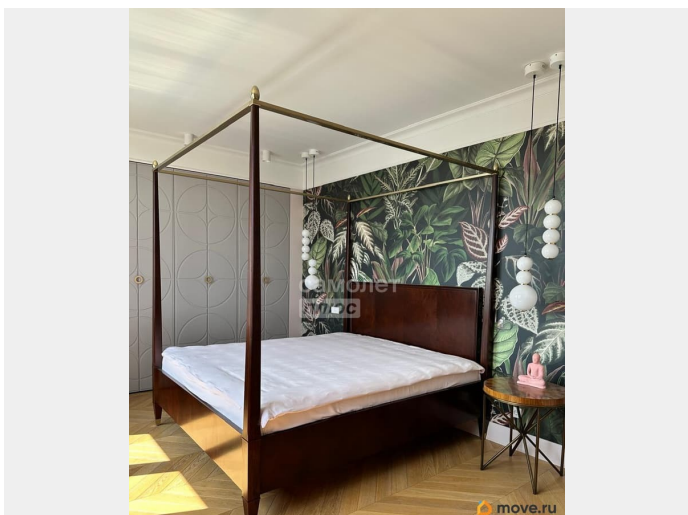
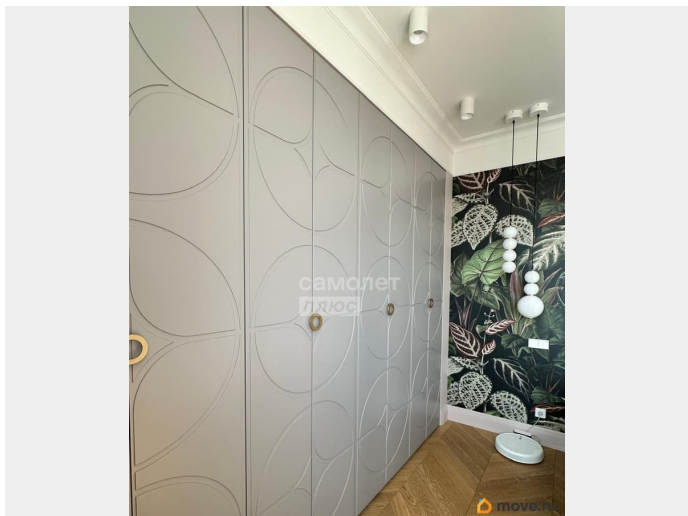
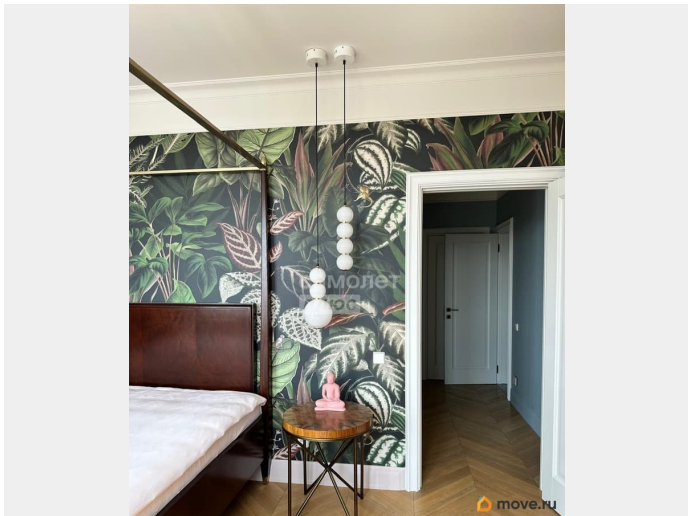
Арт. 107952445 Сдается квартира в жилом комплексе бизнес-класса «Крыловъ-2». Расположена в Верх-Исетском районе по адресу: улица Татищева 47А. Квартира на 24 этаже 30 этажного дома, с шикарными видами на город! Общая площадь 82.6 кв.м. Дом в престижном районе города, с прекрасной инфраструктурой, в 5 минутах от центра! Квартира очень светлая, теплая, с качественным ремонтом - натуральный пол, высококачественные материалы отделки, мебели и интерьера. Делали все для себя! Ранее не сдавалась! КВАРТИРА: - удобная планировка: изолированная спальня с гардеробом и открытое пространство с рабочей зоной, зоной отдыха, столовой и кухней - кладовка, постирочная - просторная прихожая - санузел с душевым отделением и зоной хранения - в стоимость включен интернет, старт-тв - есть вся необходимая мебель и техника для проживания (Телевизор, стиральная машина, посудомоечная машина, рекуператор, парогенератор для глажения, бойлер, измельчитель отходов на раковину, духовка, принтер, холодильник и робот-пылесос) ДОМ: - скоростные грузопассажирские лифты с возможностью спуска в подземный паркинг - двухуровневый подземный паркинг (в стоимость не входит!), также имеются вокруг дома много парковочных мест - видеонаблюдение, круглосуточная охрана - вход жильцов и гостей в дом и на дворовую территорию организован через рецепцию - в доме свое ТСЖ, небольшие коммунальные

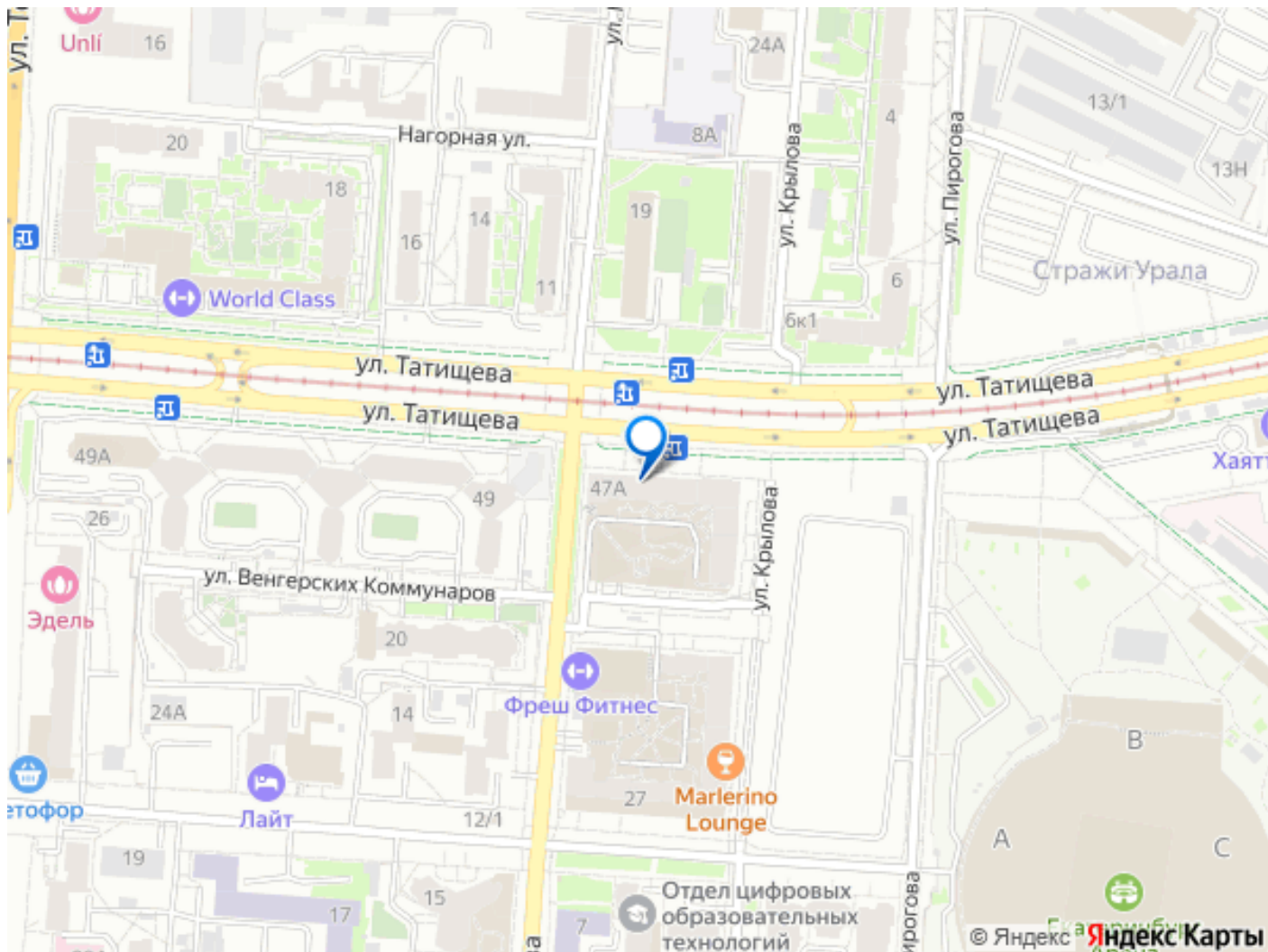
платежи, - закрытый ухоженный внутренний двор - зоны отдыха для жильцов - современная детская площадка, спортивная площадка, футбольное поле

ИНФРАСТРУКТУРА: - отличная транспортная развязка, до ближайшей остановки транспорта 3 минуты пешком (автобус, трамвай) - до центра города всего 6 минут на авто - в пешей доступности сетевые магазины, аптеки, химчистка, пункты выдачи заказов, банки, фитнес-центр с бассейном, салоны красоты, кафе и рестораны, медицинский центр и др - до 15 минут на авто расположены Торговые центры: Алатырь, Гринвич, Успенский, Пассаж, в которых расположены Гипермаркеты, Кинотеатр, зоны фуд-корта, семейный развлекательный центр и множество магазинов - Большой мебельный центр Эма - каток Арена Парк, стадион Екатеринбург Арена и Спортивный центр Верх-Исетский который предлагает большой выбор спортивных направлений - для прогулок на природе и активного отдыха в шаговой доступности расположен Парк 22 Партсъезда, Городской пруд, а также набережная Верх-Исетского пруда, где можно заняться активными видами спорта - Дворец Молодежи - Уральский государственный медицинский университет, Институт связи, Свердловский областной медицинский колледж - Средняя общеобразовательная школа №74 с углубленным изучением отдельных предметов, Средняя общеобразовательная школа №1 - детский сад № 368, 28, 539, 143 и Центры раннего развития детей -----

----- Аренда

165.000 руб + КУ оплачиваются отдельно (7-10 тыс) Имеется депозит при заезде 200.000 руб. Можно разделить на 2 платежа.





Move.ru - вся недвижимость России