

Создано: 06.10.2025 в 08:04

Обновлено: 18.12.2025 в 20:08

Свердловская область, Екатеринбург,
улица Тверитина, 46

108 000 ₽

Свердловская область, Екатеринбург, улица Тверитина, 46

Округ

[Екатеринбург, Октябрьский район](#)

Улица

[улица Тверитина](#)

Квартира

Количество комнат

2

Жилая площадь

40 м²

Площадь кухни

11 м²

Общая площадь

84.4 м²

Этаж

10/21

Детали объекта

Тип сделки

Сдаю

Раздел

[Квартиры](#)

Тип санузла

совмещенный

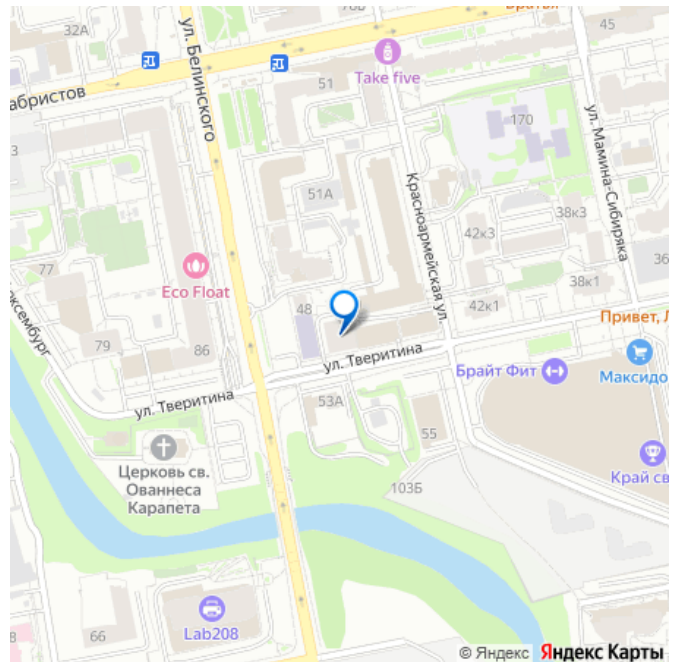
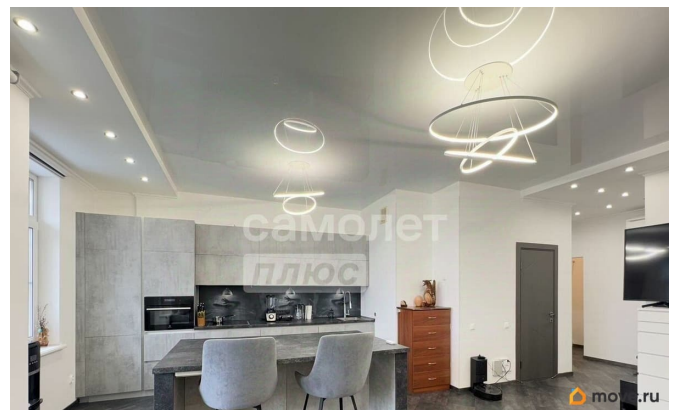
Вид из окна

<https://sverdlovsk.move.ru/objects/92854864>
13

Ольга Дутчак, Самолет Плюс
Екатеринбург

79122515743

для заметок



на улицу

Ремонт

евро

Заселение с детьми

да

интернет, мебель, мебель на кухне, телевизор, стиральная машина, холодильник, лифт, парковка

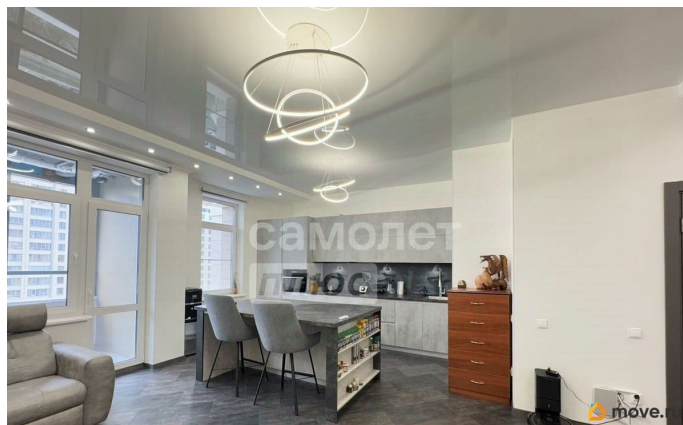
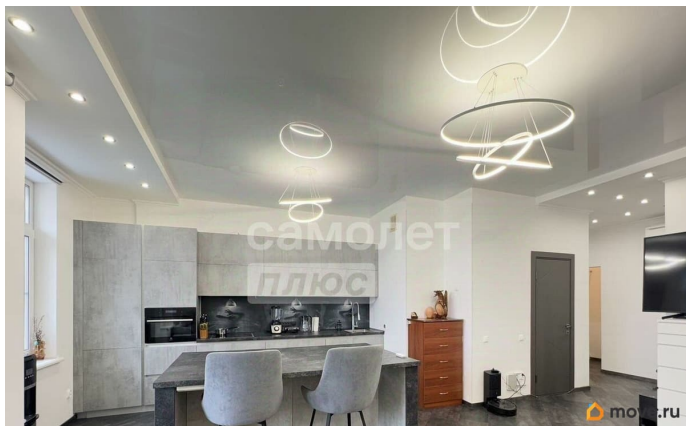
Описание

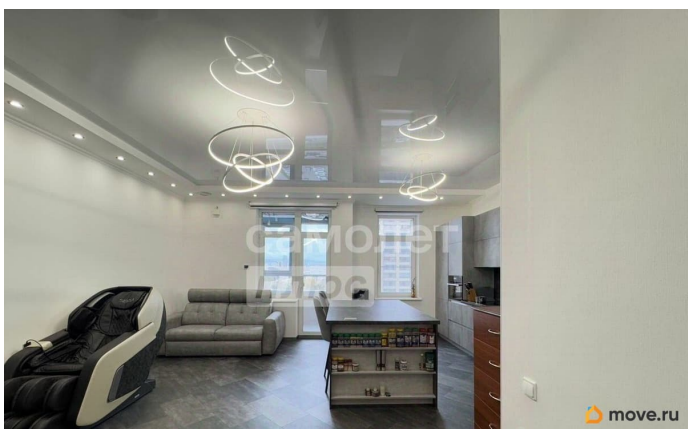
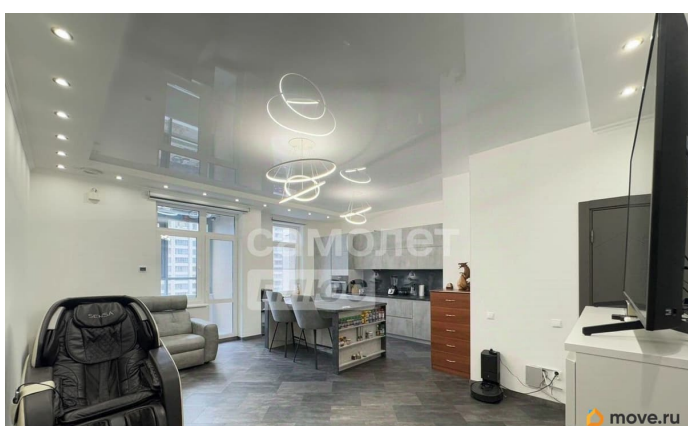
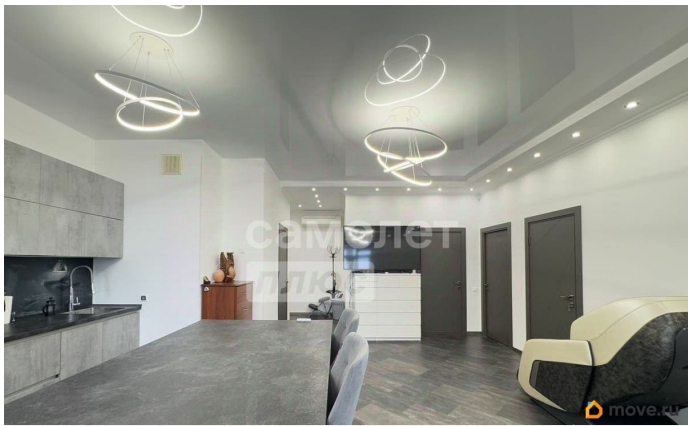
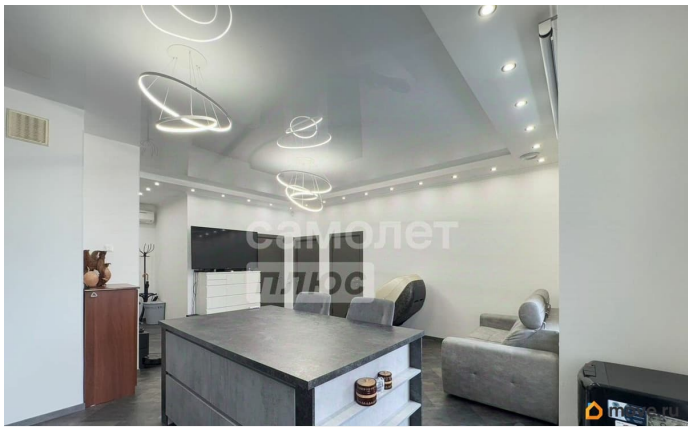
Арт. 119106202 !квартира сдается как семьям, так и организациям, возможна оплата по безналичному расчету! Сдается 2-комнатная квартира с евроремонтом на 10 этаже в 21-этажном доме ЖК Vivaldi. ЖК расположенный в престижном районе города с отличной инфраструктурой, в самом центре города, по адресу: ул. Тверитина, 46.

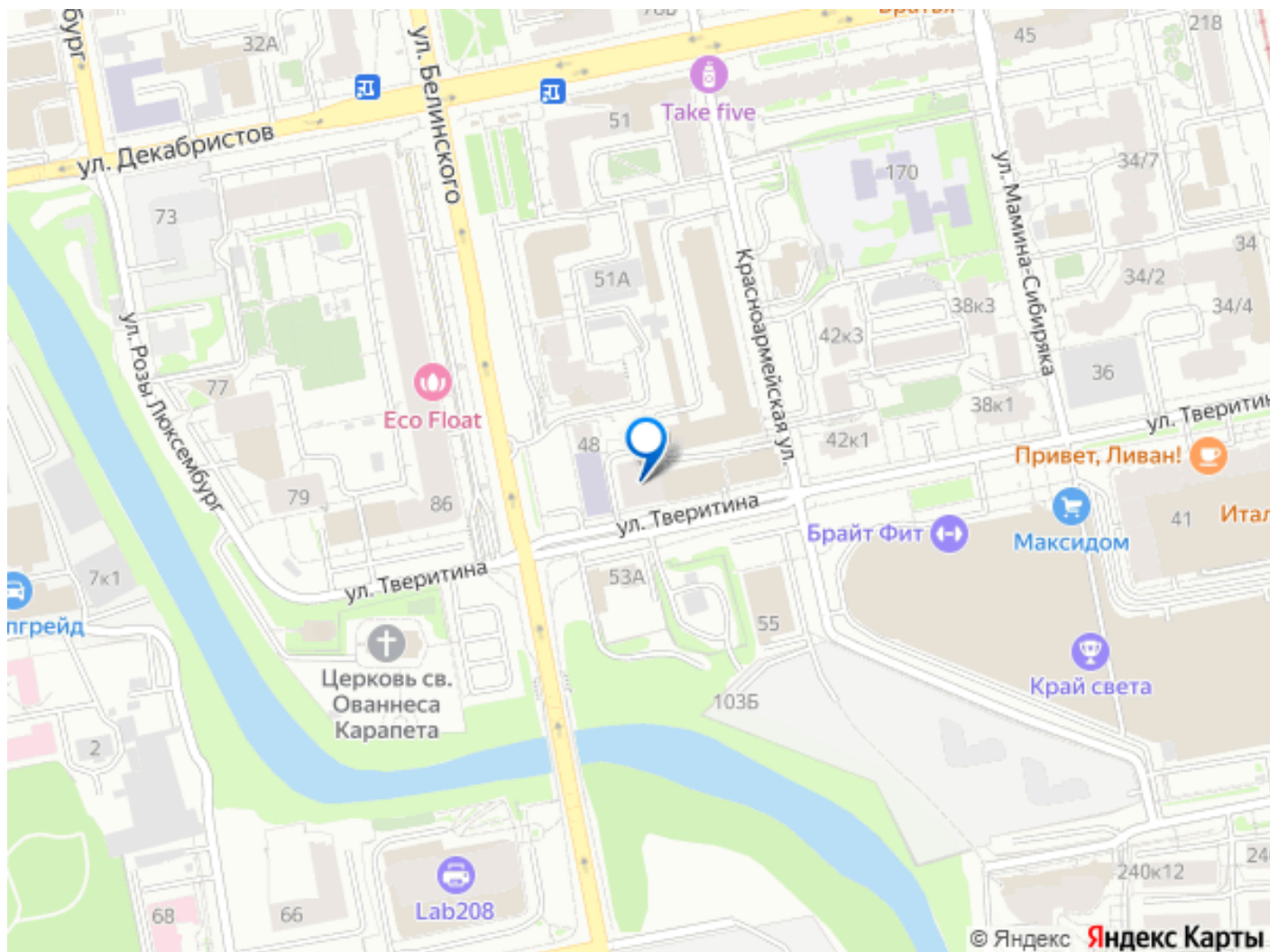
Квартира выполнена с качественным ремонтом, где использованы высококачественные материалы отделки, мебели и интерьера. Квартира полностью укомплектована современной техникой: - Телевизор - Духовой шкаф с функцией микроволновой печи - Стиральная машина - Сушильная машина - Холодильник - Посудомоечная машина - Кондиционер - Микроволновка - Робот-пылесос и 2 робота мойщика пола iRobot - Моющий пылесос Krcher - Пароочиститель Krcher - Кровать с электро регулировкой - Беговая дорожка - Кулер для воды с нижней загрузкой - Шторы с электроприводом ДОМ: - Консьерж - На крыше 3 этажа обустроена прогулочная зона и детская площадка - В подъезде 2 лифта: 1 грузовой и 1 пассажирский - Подземная парковка с возможностью аренды парковочного места ИНФРАСТРУКТУРА: - отличная транспортная развязка. Рядом

остановки общественного транспорта - в пешей доступности сетевые магазины, аптеки, химчистка, пункты выдачи заказов, банки, фитнес-центр, салоны красоты, кафе и рестораны, медицинский центр и др - в 10-минутной доступности расположены общеобразовательные школы, детские муниципальные и частные сады - рядом с домом расположен самый большой Екатеринбургский центральный парк культуры и отдыха им. В. В. Маяковского это семейный парк с аттракционами, детскими площадками, катком, детской железной дорогой, зонами отдыха, а также предлагающий условия для прогулок на свежем воздухе и занятия активными видами отдыха. -----

----- Аренда 98. 000 руб + КУ
оплачиваются отдельно. Имеется депозит при заезде 98. 000 руб. Агентская комиссия оплачивается по факту заселения.







Move.ru - вся недвижимость России