

Создано: 29.11.2024 в 15:28

Обновлено: 10.12.2025 в 20:16

Свердловская область, Екатеринбург,
улица Попова, 10

64 700 ₽

Свердловская область, Екатеринбург, улица Попова, 10

Улица

[улица Попова](#)

Квартира

Количество комнат

2

Высота потолков

2.5 м

Жилая площадь

41 м²

Площадь кухни

6 м²

Общая площадь

55.1 м²

Этаж

3/5

Детали объекта

Тип сделки

Сдаю

Раздел

[Квартиры](#)

Тип балкона

балкон

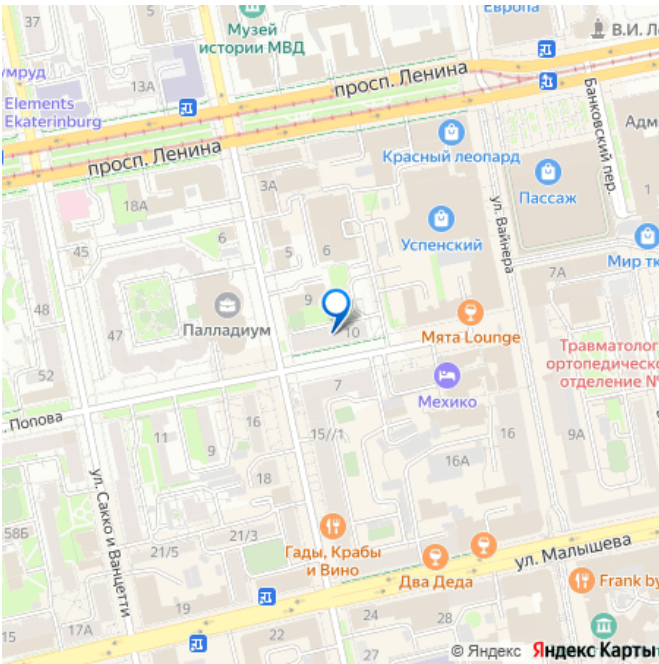
Тип санузла

https://sverdlovsk.move.ru/objects/9267812982

Собственник

79126022034

для заметок



совмещенный

Вид из окна

во двор

Ремонт

косметический

Заселение с детьми

да

мебель на кухне, лифт, парковка

Описание

Залог при заселении 10 т.р. Самое лучшее место для проживания в самом сердце Екатеринбурга! 1. Достоинства квартиры: 1.1 Третий этаж в 5-ти этажном доме с закрытой территорией; 1.2 Состояние ремонта на 4+ из 5; 1.3 Есть въездные ворота во двор на брелоке; 1.4 Планировка удобная и просторная. Окна выходят на разные стороны дома что позволяет регулировать свежесть воздуха в любое время года; 1.5 Нет шума в ночное время потому, что окна зала, спальни и кухни выходят на закрытый тихий двор; 1.6 Всю зиму очень горячие батареи; 1.7 В квартире есть: двух спальная кровать + комод + тумба; стиральная машина; большой компьютерный стол. В планах поставить холодильник+диваны в кабинет и зал+обеденный стол; 1.8 Ранее квартира не сдавалась; 1.9 Возможна длительная и среднесрочная аренда; 1.10 Соседи по дому в основном пенсионеры; 2. Достоинства местоположения дома. В шаговой доступности самые значимые места центра Екатеринбурга: 2.1 -130 м. до пешеходной зоны ул. Вайнера; 2.2 -260 м. до продуктового магазина Монетка; 2.3 -270 м. до ТЦ Успенский; 2.4 -300 м. до Администрации города Екатеринбург; 2.5 -330 м. до ТЦ

Пассаж; 2.6 -370 м. до транспорта на пр. Ленина; 2.7 -400 м. до ТЦ Европа; 2.8 -430 м. до станции метро на ул. 8 Марта; 2.9 -500 м. до площади 1905 года; 2.10 -750 м. до ТЦ Гринвич; 2.11 -840 м. до ТЦ Алатырь; 2.12 -870 м. до Плотинки на реке Исеть; 2.13 -960 м. до Правительства Свердловской области; 2.14 -990 м. до центрального Дендропарка; 2.15 -1040 м. до Дворца молодёжи; 2.16 -1070 м. до Академического театра драмы; 2.17 -1550 м. или 1 остановка общественного транспорта до цирка.

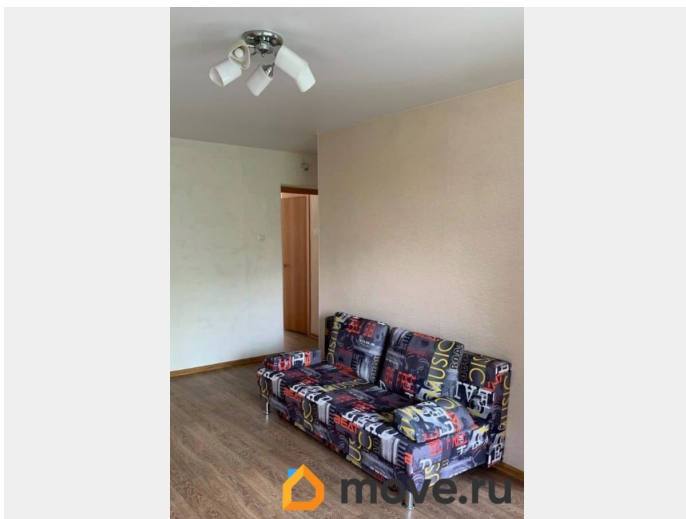
3. Достоинство развитой инфраструктуры вокруг дома:

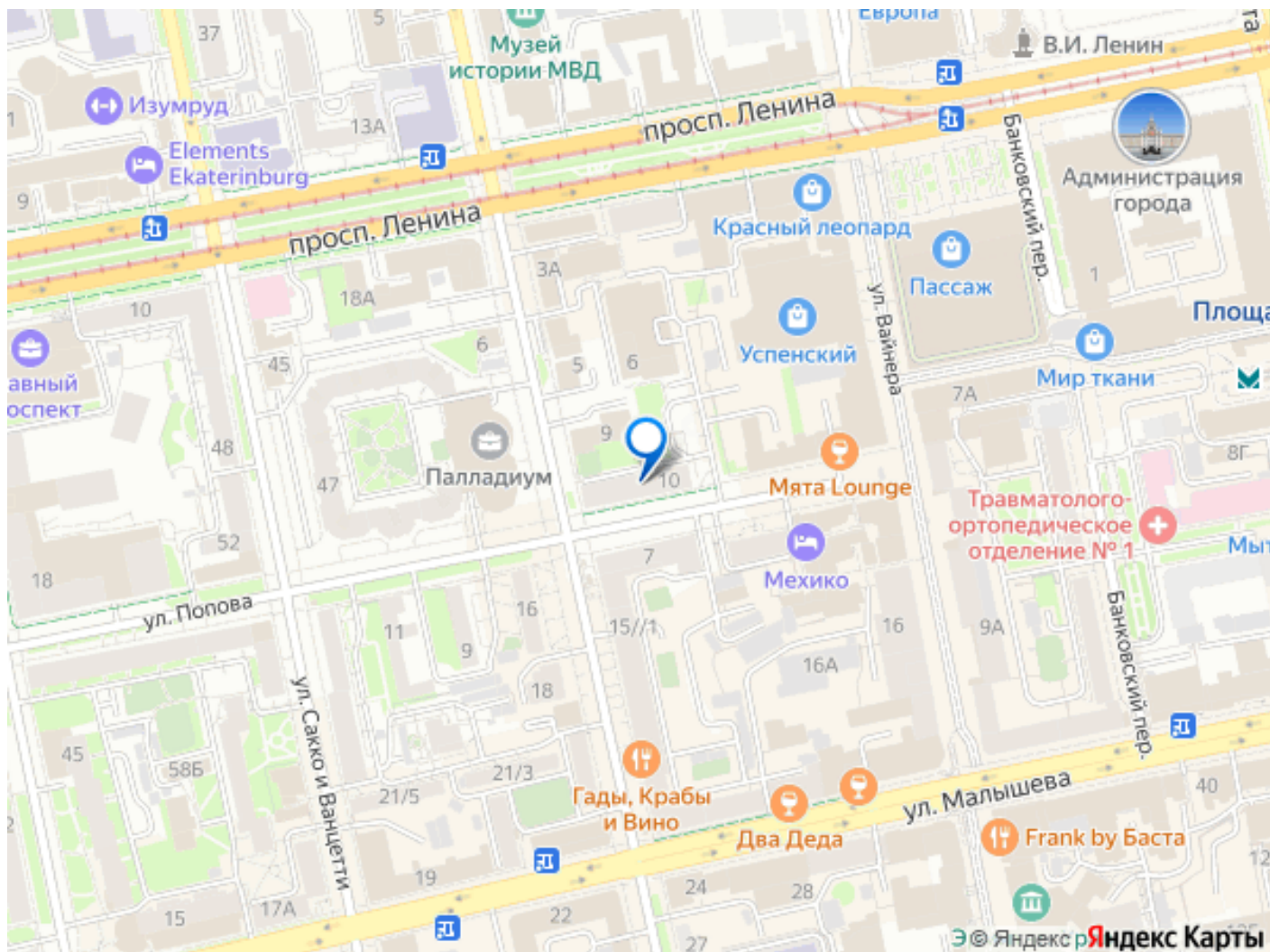
3.1 Всевозможные кафе и рестораны; 3.2 Лучшие магазины одежды в ближайших торговых центрах; 3.3 В радиусе 200 м. 4 аптеки, одна прямо в доме; 3.4 В радиусе 200 м. 4 банка и многочисленные банкоматы; 3.5 Личный транспорт можно хранить во дворе. Также в 50 метрах от дома две парковки: многоуровневый паркинг 400 рублей сутки и охраняемая площадка 200 рублей сутки; 3.6 Лучшая в городе развязка общественного транспорта во все стороны: метро и автобусы на ул. 8 Марта, автобусы и трамваи на пр. Ленина;

Требования к арендаторам:

1. Платёжеспособные граждане.

2. Предпочтения отдаются: Людям без вредных и запрещенных законом пристрастий; О домашних животных: По согласованию с арендатором допускается проживание только 1 питомца с доплатой. За 1 кошку (кота) + 7 т.р. в месяц, за собаку (не бойцовских пород) +10 т.р. в месяц. Проживание бойцовских пород собак, а равно с двумя и более питомцами категорически запрещено. (Вариант выйти с животными на время ежемесячного осмотра квартиры арендатором в подъезд или авто и переждать не сработают.) Стоимость проживания 60 т.в месяц + К/У





Move.ru - вся недвижимость России