

Создано: 12.11.2025 в 19:04

Обновлено: 17.12.2025 в 09:21

**Свердловская область, Екатеринбург,  
улица Радищева, 31**

**110 000 ₽**

Свердловская область, Екатеринбург, улица Радищева, 31

Улица

[улица Радищева](#)

## Квартира

Количество комнат

4

Площадь кухни

16 м<sup>2</sup>

Общая площадь

151 м<sup>2</sup>

Этаж

10/12

## Детали объекта

Тип сделки

Сдаю

Раздел

[Квартиры](#)

Тип балкона

лоджия

Тип санузла

совмещенный

Вид из окна

на улицу

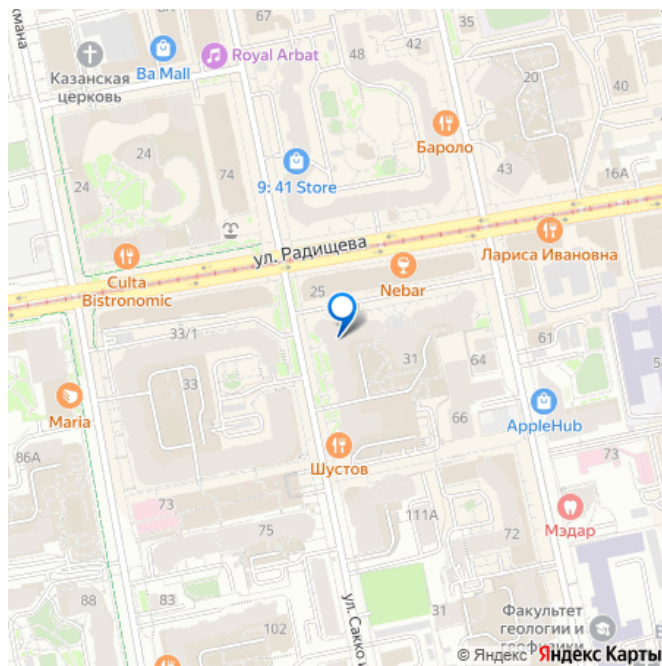
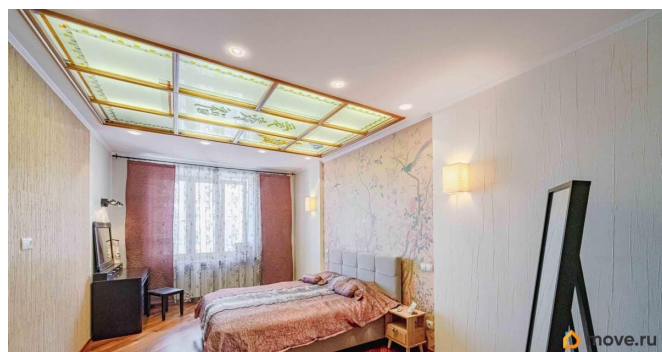
Ремонт

<https://sverdlovsk.move.ru/objects/9286534519>

**Тихвин, Тихвин**

**79122334203**

для заметок



евро

Заселение с детьми

да

Заселение с животными

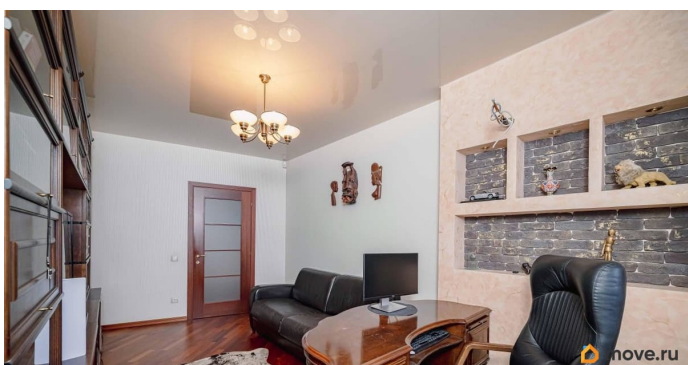
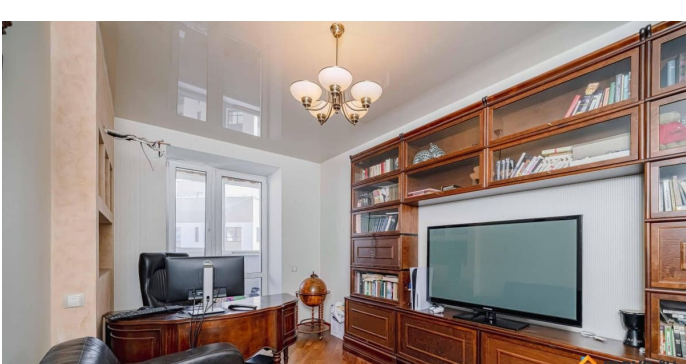
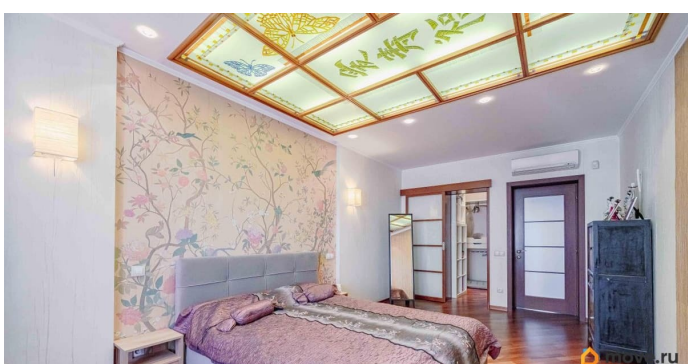
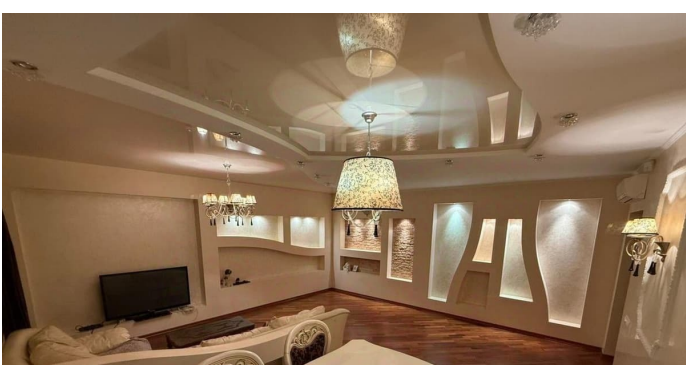
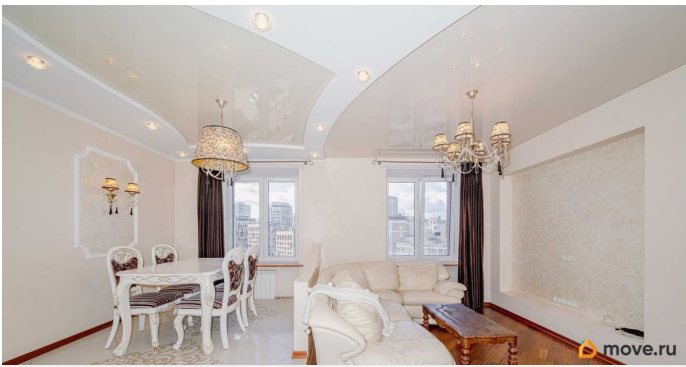
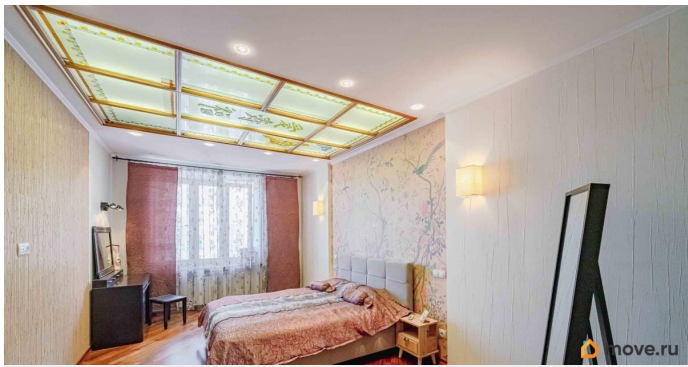
да

интернет, мебель, мебель на кухне, телевизор, стиральная машина, холодильник, лифт, парковка

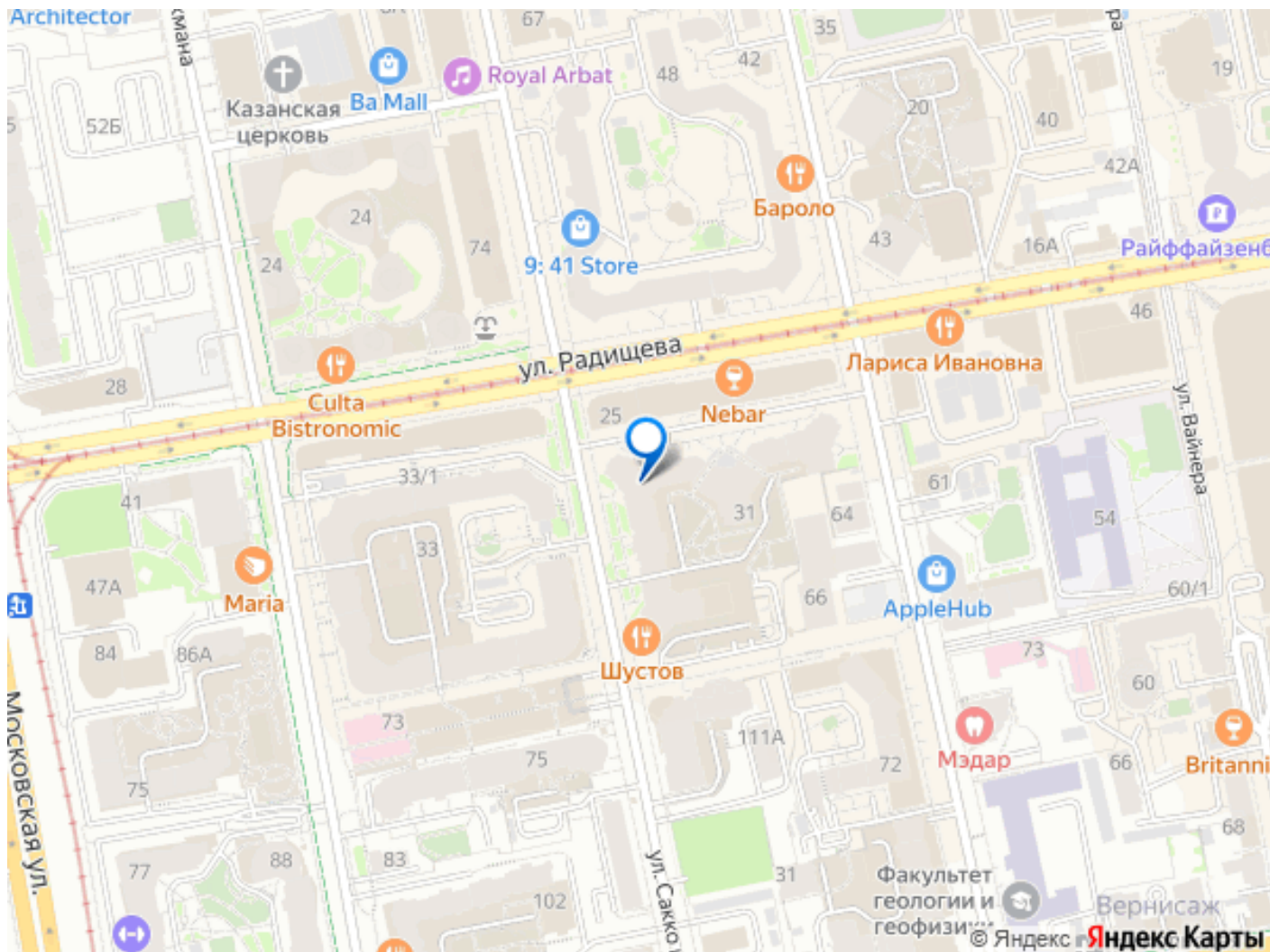
## Описание

Вашему вниманию предлагается 4х комнатная квартира, центр города, кирпичный дом по ул. Радищева 31 Видео обзор квартиры по запросу. Квартира полностью укомплектована всей необходимой мебелью и техникой, в квартире 4 изолированные комнаты ( спальня, детская, универсальная комната и большой зал ) и кухня отдельно. Условия: Цена 100 000 + коммунальные услуги ( лето-зима 7 000 - 12 000 ), 100 000 депозит, комиссия по факту подписания договора 50%. Актуальна с 01.12.2025 г. Остальные подробности по телефону или в чате (сообщениях) авито. Лучший специалист аренды в Екатеринбурге, работаю как с выездом, так и дистанционно. Комиссия оплачивается только после заключения договора с собственником квартиры (возможен внутренний безналичный расчет по картам Visa/MasterCard/Maestro и др. любого банка), звоните в любое удобное для вас время! Жилой комплекс бизнес-класса расположен в самом центре города. Идеальная локация, инфраструктура и безопасность: Территория двора дома - обособленная, ухоженная, охраняется круглосуточно, автомобили на территории двора -отсутствуют, функционирует паркинг (лифт ходит в

паркинг и из паркинга в дом), система видеонаблюдения. Имеется две современные детские площадки. Дом обслуживает ТСЖ Тихвинское. В шаговой доступности: городская набережная реки Исеть, дендропарк, театры, кинотеатры, Ельцин-центр, ТРЦ «Гринвич», ТЦ Гермес, ТРЦ Алатырь, станция метро Геологическая, школа фигурного катания Юность и хоккея Арена Дацюк, бассейн. По прописке престижные гимназии 2, 9 и лицеи 5, 69. Детские сады 9, 582, 301; Высокая степень комфорта: Дополнительным преимуществом квартиры является потрясающий вид на город. -В квартире произведена отделка высококачественными материалами в стиле нео-классики с привлечением известных дизайнеров, профессиональных строителей и отделочников. - Мебель и встроенная мебель изготовлена на фабриках в Италии. В комнатах сделаны стационарные гардеробные. -Установлены межкомнатные двери из массива, подоконники из мрамора, дорогостоящая паркетная доска, на стенах выполнена штукатурка, включены в дизайн витражные элементы производства Италии. Сантехника и отделка сан.узлов: итальянская керамическая плитка, в большом санузле система «теплый пол», многоуровневые потолки с соответствующим освещением, натяжные потолки. В квартире остается вся мебель.







Move.ru - вся недвижимость России