

🕒 Создано: 19.03.2023 в 11:24

Обновлено: 27.11.2025 в 11:42

**Свердловская область, Екатеринбург,  
Тверитина**

**99 900 ₽**

Свердловская область, Екатеринбург, Тверитина

Округ

[Екатеринбург, Октябрьский район](#)

Улица

[улица Тверитина](#)

## Квартира

Количество комнат

4

Жилая площадь

84 м<sup>2</sup>

Площадь кухни

35 м<sup>2</sup>

Общая площадь

162 м<sup>2</sup>

Этаж

5/17

## Детали объекта

Тип сделки

Сдаю

Раздел

[Квартиры](#)

Тип санузла

два

Вид из окна

<https://sverdlovsk.move.ru/objects/9286393003>

**Собственник**

**790000000000**

для заметок



на улицу

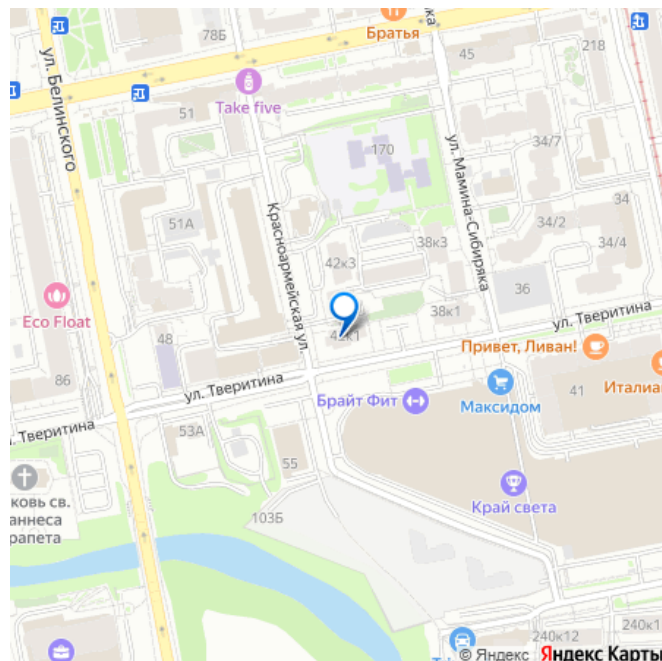
Ремонт

дизайнерский

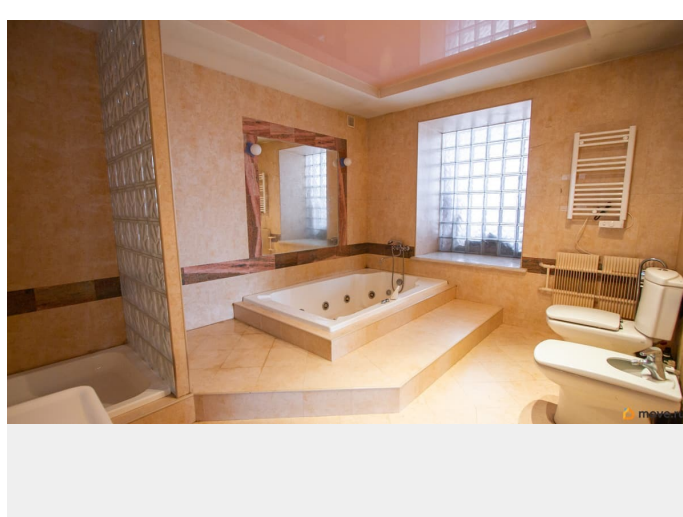
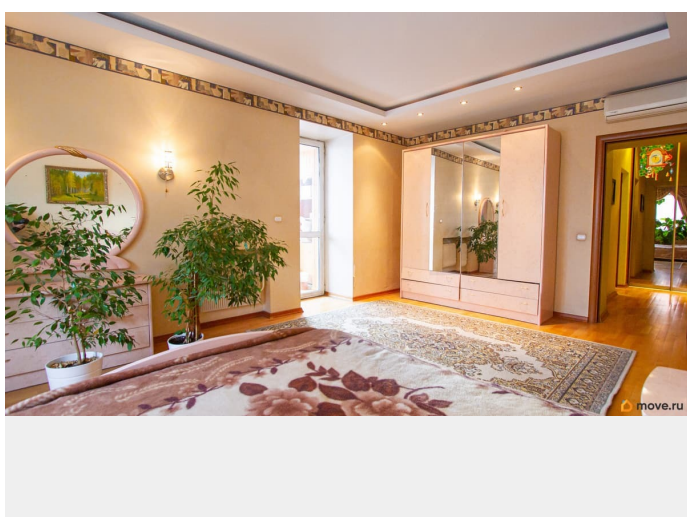
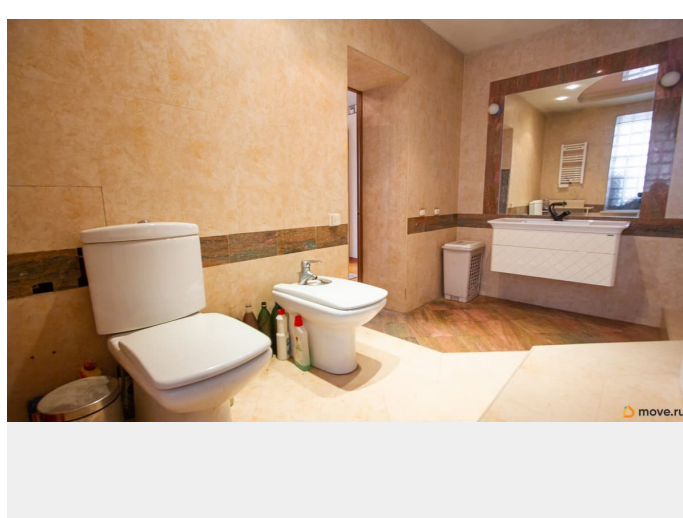
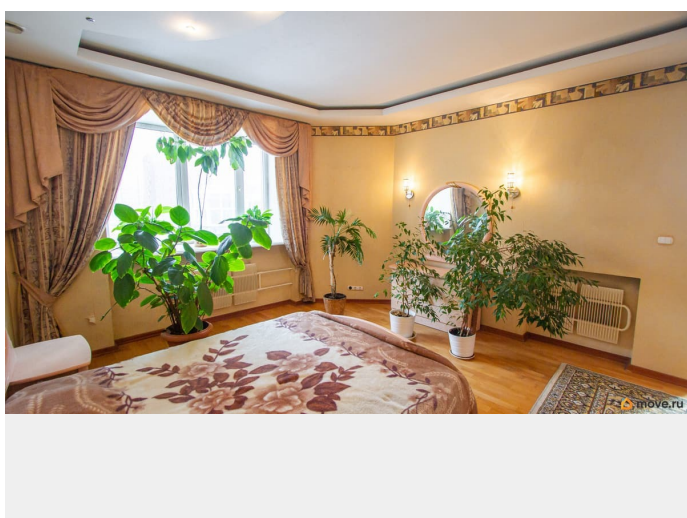
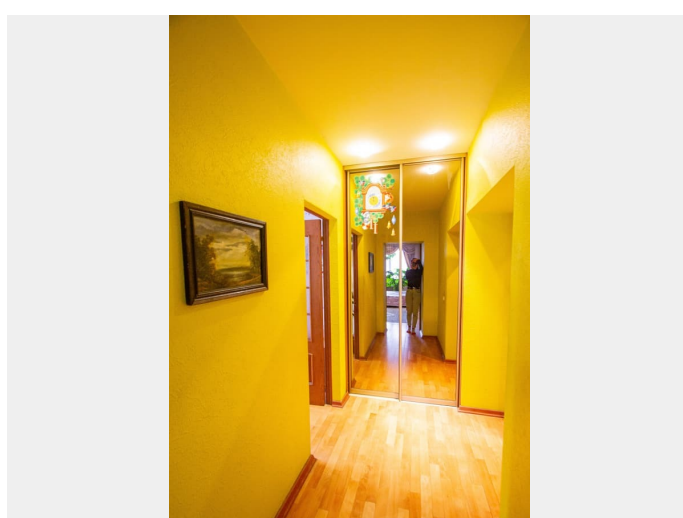
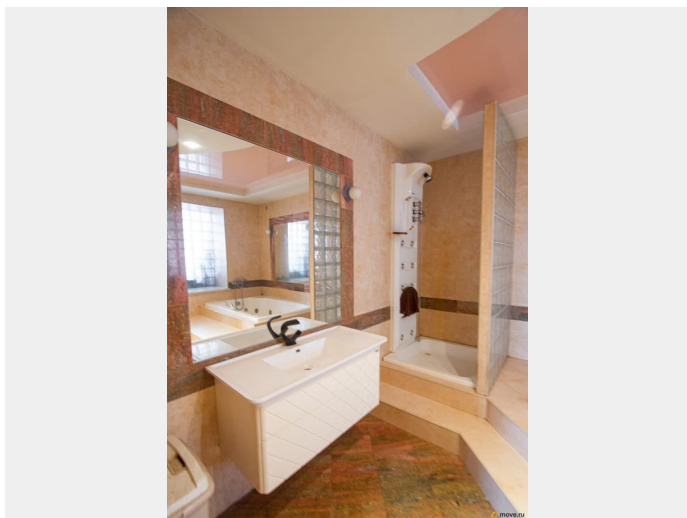
лифт

## Описание

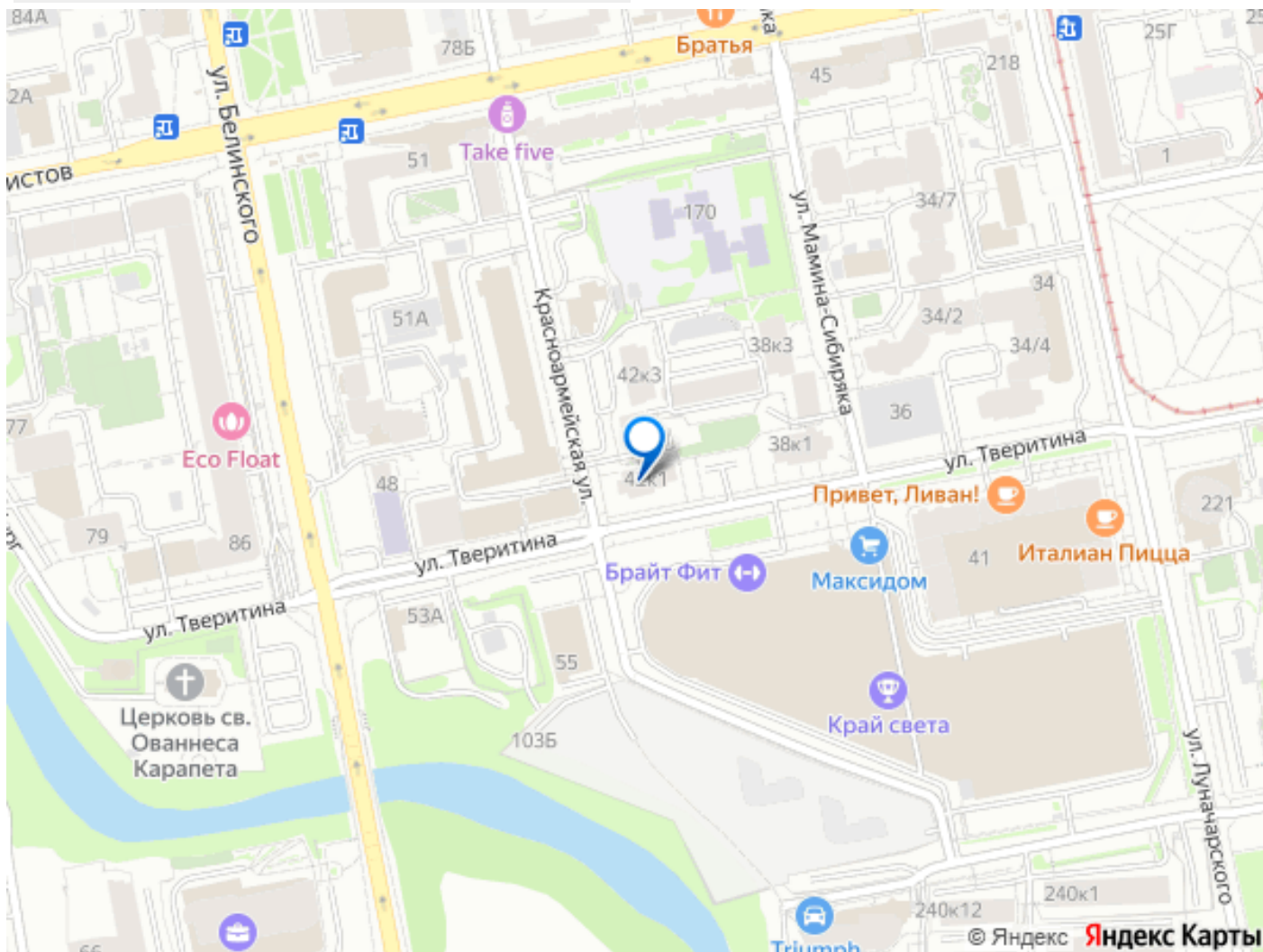
Самый центр города, на берегу Исети, вблизи Парка Маяковского. Кирпичный дом, все стены в квартире, в том числе между комнатами - 0,6-1 м толщиной. Окна на три стороны, занимает все крыло этажа, с соседями по площадке общая только одна стена - 4 м. Отличная звукоизоляция. На площадке три квартиры, общий холл около 30 метров, отгорожен от лифта дверью. Контингент жильцов дома - вежливые, образованные, обеспеченные люди. Индивидуальная планировка, согласовывалась и закладывалась в проект дома еще на этапе строительства, квартира поделена на две зоны - приватная (спальни (25 и 18 м.кв) с лоджией (10м.кв.), гардеробная, ванная комната (12 м.кв. с джакузи, душевой и большим окном). И общая/гостевая зона - холл (20 м.кв.) с подготовкой под камин и водопад/аквариум, кухня столовая с двумя окнами (35 м.кв.), телевизионная (гостинная) соединенная с кухней и холлом (22 м.кв), кабинет (16 м.кв.) с лоджией (12м.кв.). Стеклопакеты, кондиционеры с отводом влаги в санузел, приточная нагнетаемая вентиляция по всей квартире, натуральный буковый паркет, мраморные подоконники и элементы отделки мрамором в сан.узлах. Разноуровневые потолки по которым разведена вентиляция по квартире. Фактически в квартире 7 комнат, практически нет коридоров. Все в шаговой доступности - остановки, магазины,



парковки, школы, садики, поликлиники,  
торговые центры, рестораны, клубы, парки -  
вообще все! Коммунальные платежи - летом  
8-8,5т.р., зимой 11-12 т.р.







Move.ru - вся недвижимость России