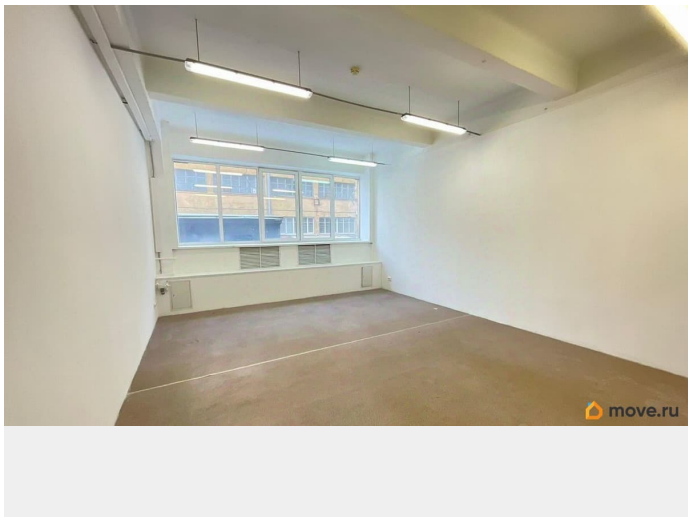
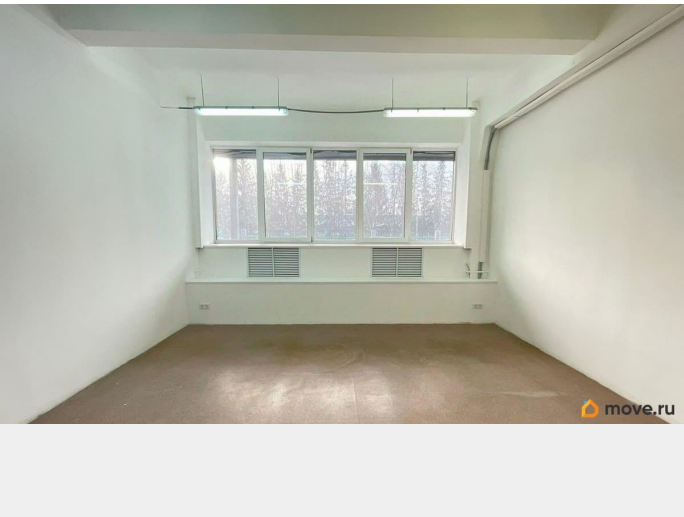
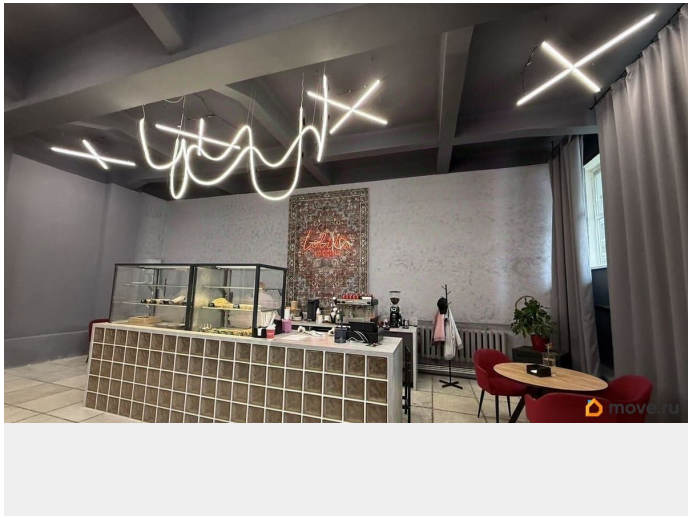
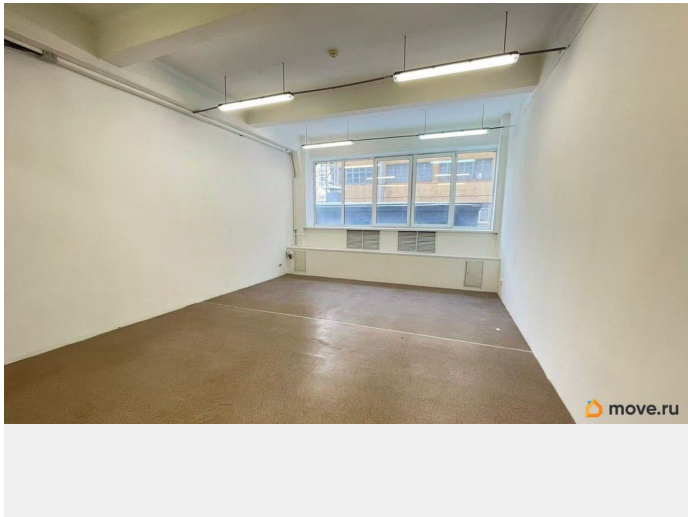
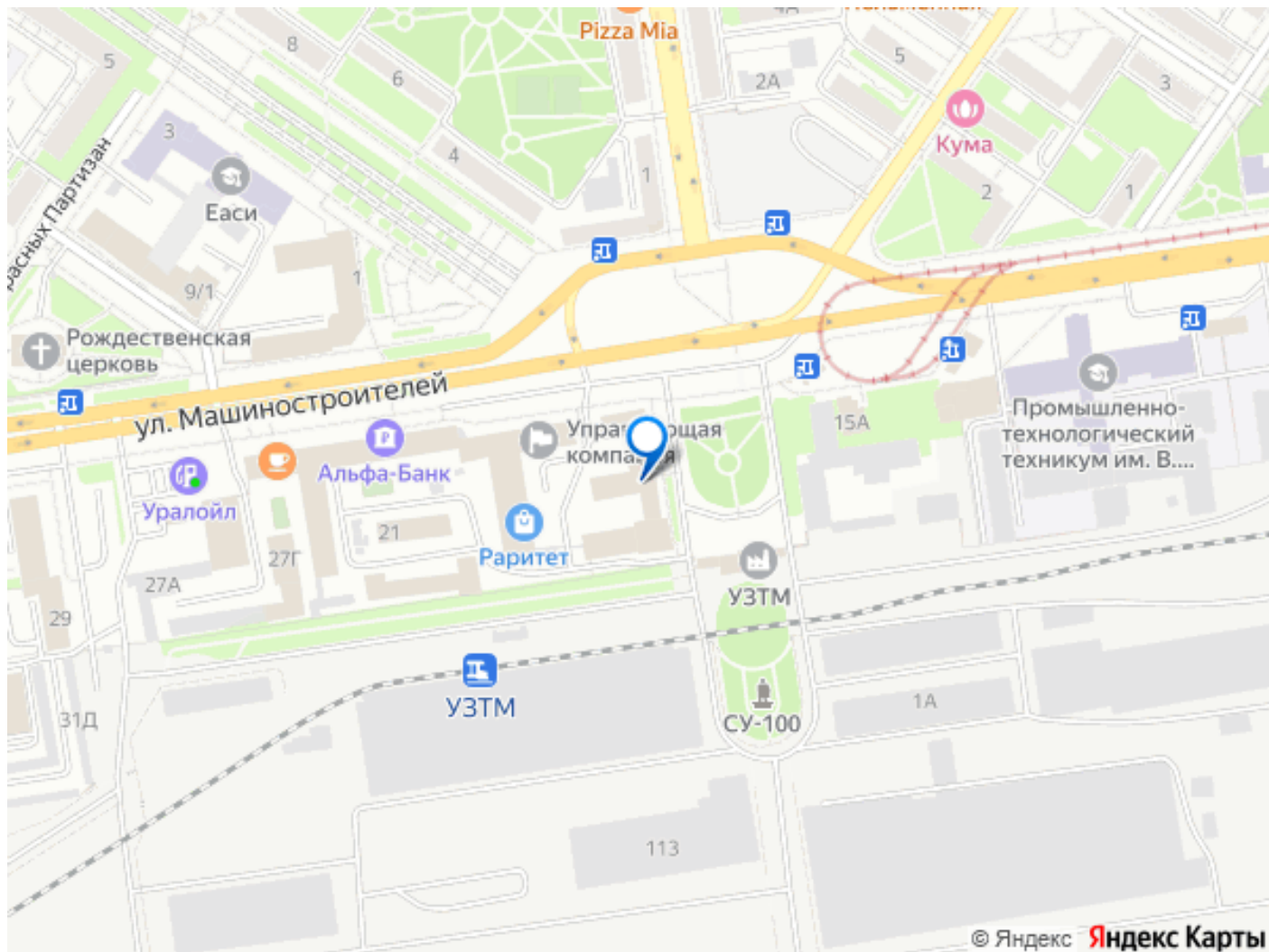




помещениям БЕЗ пропускной системы! Своя охрана. К помещениям большой площади от 423 кв.м. есть (дополнительно) свой отдельный вход, возможность организации собственных санузлов. Преимущества: - Большие светлые окна; - Высота потолков 3,5-4 метра; - Своя парковка за охраняемым шлагбаумом; - Удобная локация, прекрасная транспортная развязка; - Возможность скомбинировать для себя любую площадь арендуемых помещений; - Идеально подходит для бьюти кабинетов, кабинетов психолога, дизайнеров, творческих предпринимателей, для досуга детей, центра детского или социального развития, музыкальной, спортивной или танцевальной школы, фотостудии или любого арт-пространства! Есть готовые кабинеты для рабочих офисов. - красивые и стильные зоны общего пользования; - кафе с самым вкусным кофе на Уралмаше и домашней едой. - 1 и 3 этаж идеально подходит для точек оказания социальных услуг, кофейни, кафе, музея; - В доступности для выбора - 1,3,4,5,6 и 7 этажи; - Коридоры и места общего пользования не входят в стоимость; - Рядом зеленые насаждения, уютный сквер; - По соседству находятся магазины, кафе и рестораны, музей, антикварный магазин, школа развития, офисные здания. Успевайте забронировать для себя уютное и комфортное рабочее место в очень перспективной локации!





Move.ru - вся недвижимость России