

Создано: 23.10.2025 в 10:57

Обновлено: 02.12.2025 в 10:58

**Свердловская область, Верхняя Пышма,
Фабричная улица, 100**

130 000 ₽

Свердловская область, Верхняя Пышма, Фабричная улица,
100

Улица

[улица Фабричная](#)

ПП - Производственное помещение

Общая площадь

250 м²

Детали объекта

Тип сделки

Сдаю

Раздел

[Коммерческая недвижимость](#)

Описание

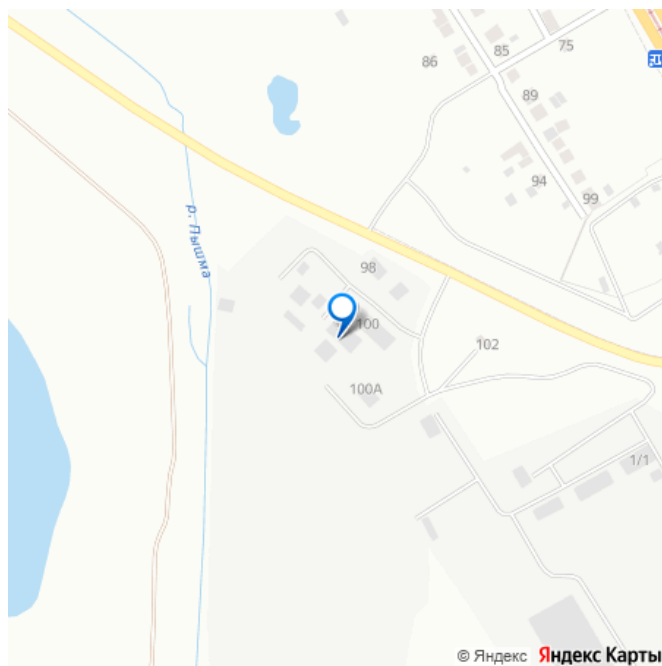
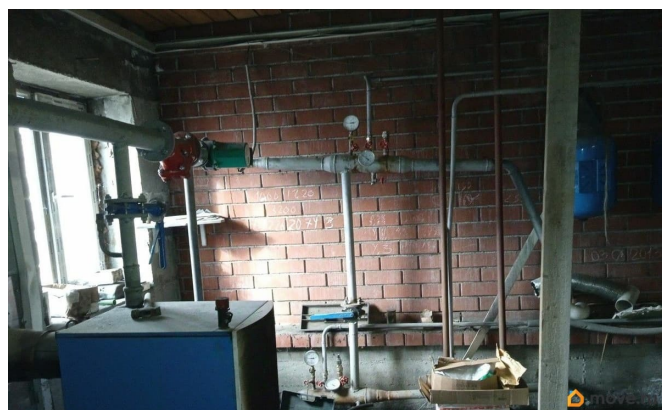
Сдается в аренду
производственное/складское помещение, В
Стоимость Арендной платы входит. -
Холодное и Горячее водоснабжение -Система
Видеонаблюдения -Отопление,
электроэнергия до 15 кВт, охрана.
Помещение на 1 этаже, отдельный вход.
Может подойти под офис, легкое
производство, высота потолка 8 м.
Транспортная доступность: Съезд с ЕКАД 500
м. до новой многополосной дороги в
промзону; Трамвайная линия Екатеринбург -
Верхняя Пышма, ост. «Храм Успения»;

<https://sverdlovsk.move.ru/objects/9286008776>

Алексей Васильевич, Уютвиль

79126419017

для заметок



Автобусная ост. «Храм Успения».

Инфраструктура: современный ТРЦ

суперрегионального масштаба «VEER-mall»;

Новый жилой район «Изумрудный бор», ЖК

«Veer Park». - удобное месторасположение (

до развязки с ЕКАД 2,7 км); - закрытая

территория производственно-складской

базы; - подъезд с возможностью

маневрирования большегрузного транспорта;

- строение общей площадью 714 кв.м; -

высота потолков 8 м; - пол - асфальтобетон

(повышенной прочности); -

электроснабжение мощность 80 кВт ; - Все

дополнительные вопросы обсуждаются по

телефону и при встрече. Вопросы по

телефону. ID объекта в нашей базе: 492

